

Facharzt für Innere Medizin/Hausarzt bzw. Facharzt für Allgemeinmedizin (m/w/d)



für die ambulante Tätigkeit
als Hausarzt in Wittstock gesucht.

Die Ostprignitz-Ruppiner Gesundheitsdienste GmbH ist eine Tochter des Universitätsklinikums Ruppin-Brandenburg. Das Krankenhaus der Schwerpunktversorgung ist die erste Adresse für interdisziplinäre Medizin in Nordbrandenburg.

nem innovativen Unternehmen in der ambulanten Patientenversorgung engagieren möchten. Das ambulante Leistungsspektrum stimmen wir gemeinsam mit Ihnen ab. Bei uns können Sie den Praxisbetrieb eigenverantwortlich führen, ohne die mit einer

- eine finanzielle Arbeitgeberbeteiligung bei einem für Sie notwendigen Umzug
- sehr gute Weiterbildungs- und Fortbildungsmöglichkeiten
- ein Prämiensystem bei Anwerbung von Personal
- Mitarbeiter-Einkaufsvorteile bei namhaften Firmen
- attraktive Gesundheits- und Fitnessangebote
- eine betriebseigene Kita



Für Rückfragen steht Ihnen die Betriebsleiterin der OGD, Susanne Rost, unter (03391) 39-18000 zur Verfügung.

Wir freuen uns auf Ihre elektronische Bewerbung unter:
ukrb.de/jobs

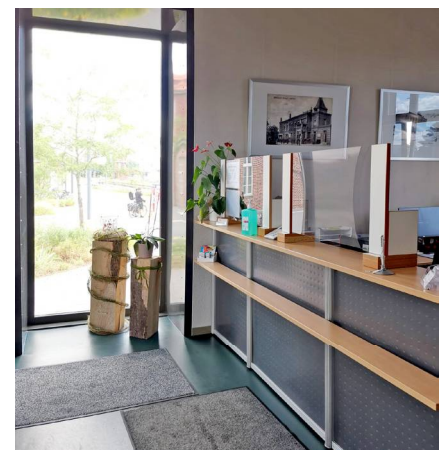
Unser modern ausgestatteter Gesundheitsbahnhof in Wittstock ist infrastrukturell exzellent angebunden und vor zwei Jahren nach kompletter Sanierung des Bahnhofsgebäudes in Betrieb genommen worden. Die Praxisräume sind modern und großzügig eingerichtet. Zwei hausärztliche Kollegen*innen können hier parallel praktizieren. In der Praxis arbeiten Sie gemeinsam mit einem fachärztlichen Kollegen und einem qualifizierten Team medizinischen Fachpersonals. Im Obergeschoß des Gebäudes befindet sich eine gynäkologische Praxis.

Praxisgründung oder Praxisübernahme verbundenen Risiken einzugehen.

Wir bieten Ihnen

- eine vielseitige, verantwortungsvolle und eigenständige Tätigkeit mit der Möglichkeit, sich im Unternehmen einzubringen und zu engagieren
- ein modernes Arbeitsumfeld, durch das Sie in Ihrer persönlichen und fachlichen Weiterentwicklung unterstützt werden
- eine geregelte und planbare Arbeitszeit sowie flexible Arbeitszeitmodelle (Voll- oder Teilzeit)
- eine sorgfältige Einarbeitung auch beim Wiedereinstieg
- eine attraktive Vergütung und Fahrtkostenzuschuss

Bewerbungskosten (für Fahrten, Übernachtungen, Atteste, Bescheinigungen etc.) werden nicht erstattet. Bewerbern mit Migrationshintergrund ermöglichen wir im Rahmen des Programms zur berufsbezogenen Sprachförderung diverse Fortbildungen.



Diese Ausschreibung richtet sich an Fachärzt*innen, die sich in ei-