

# Ergebnisbericht der Mitgliederbefragung

**MB-Monitor 2013**

**....."Arbeitszeiten"**



Institut für Qualitätsmessung und Evaluation

**Geschäftsstelle:**  
Langstraße 1  
76829 Landau  
Tel.: 06341-968412  
Fax: 06341-968413  
[info@iqme.de](mailto:info@iqme.de)

**Hauptstadtbüro:**  
Marienstraße 9  
10117 Berlin  
Tel.: 030-70240541  
Fax: 030-70240542  
[www.iqme.de](http://www.iqme.de)

# Inhaltsverzeichnis

	Seite:
Inhaltsverzeichnis	2
Rücklaufquoten	3
Detailanalysen der Einzelfragen	4-22

# Rücklaufquoten

## MB-Monitor 2013 - Thema "Arbeitszeiten"

<b>Versendete E-Mails</b>	<b>26.580</b>
<b>Anzahl der Teilnehmer gesamt</b>	<b>3.574</b>
<b>Anzahl der gültigen Antworten</b>	<b>3.309</b>
<b>Anzahl der ungültigen Antworten</b>	<b>265</b>
<b>Teilnahmequote brutto</b>	<b>13,45%</b>
<b>Teilnahmequote netto</b>	<b>12,45%</b>
<b>Befragungszeitraum</b>	<b>14.08.2012 bis 15.02.2013</b>

The background of the page features a close-up, grayscale image of a ruler and a pen nib. The ruler is positioned diagonally, with markings and numbers like '0' and '2' visible. The pen nib is also oriented diagonally, pointing towards the top left. The overall aesthetic is clean and professional, suggesting precision and measurement.

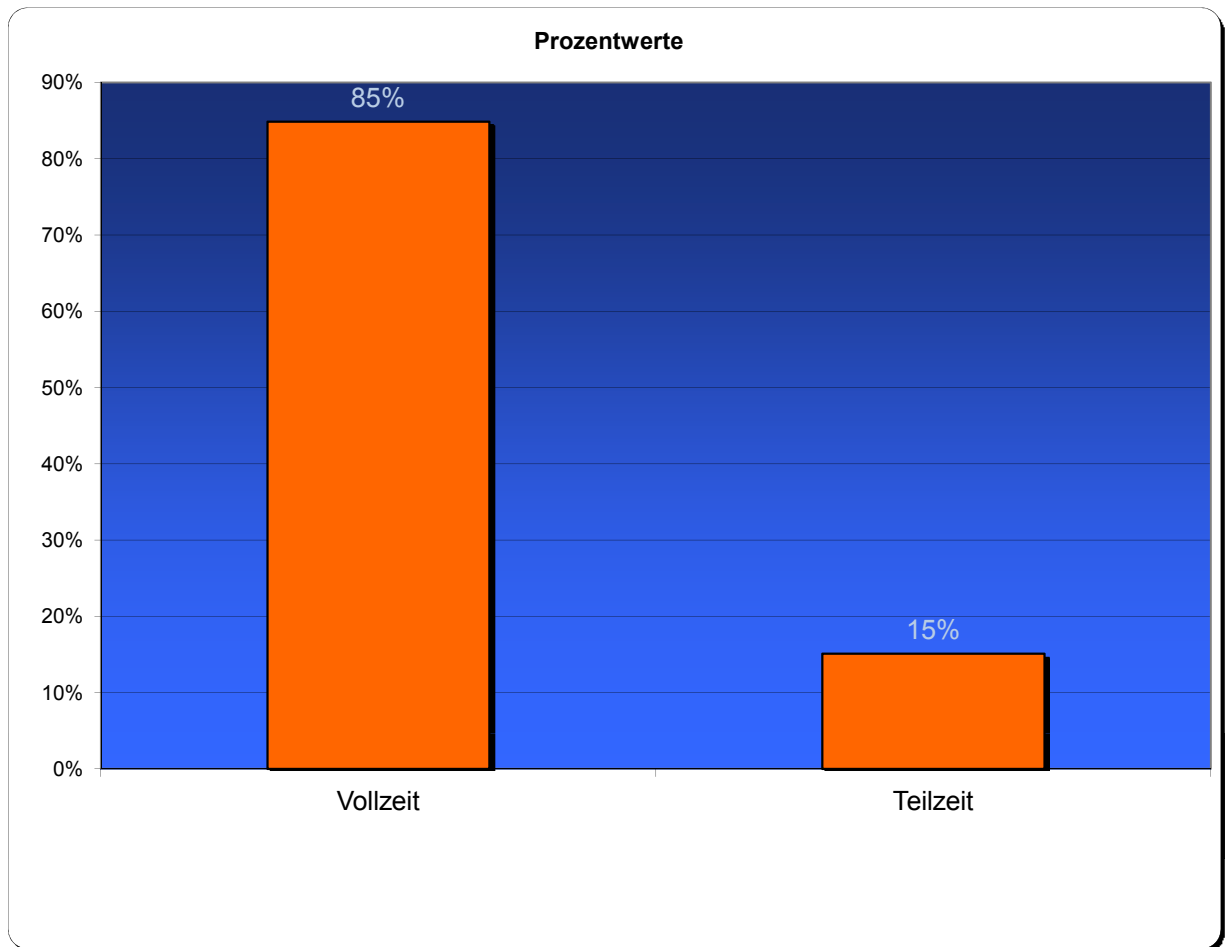
# **Detailanalysen der Einzelfragen**

## **-MB-Monitor 2013-**

# Mitgliederbefragung MB-Monitor 2013

## Detailanalyse der Frage:

Umfang Ihres Beschäftigungsverhältnisses: Vollzeit vs. Teilzeit



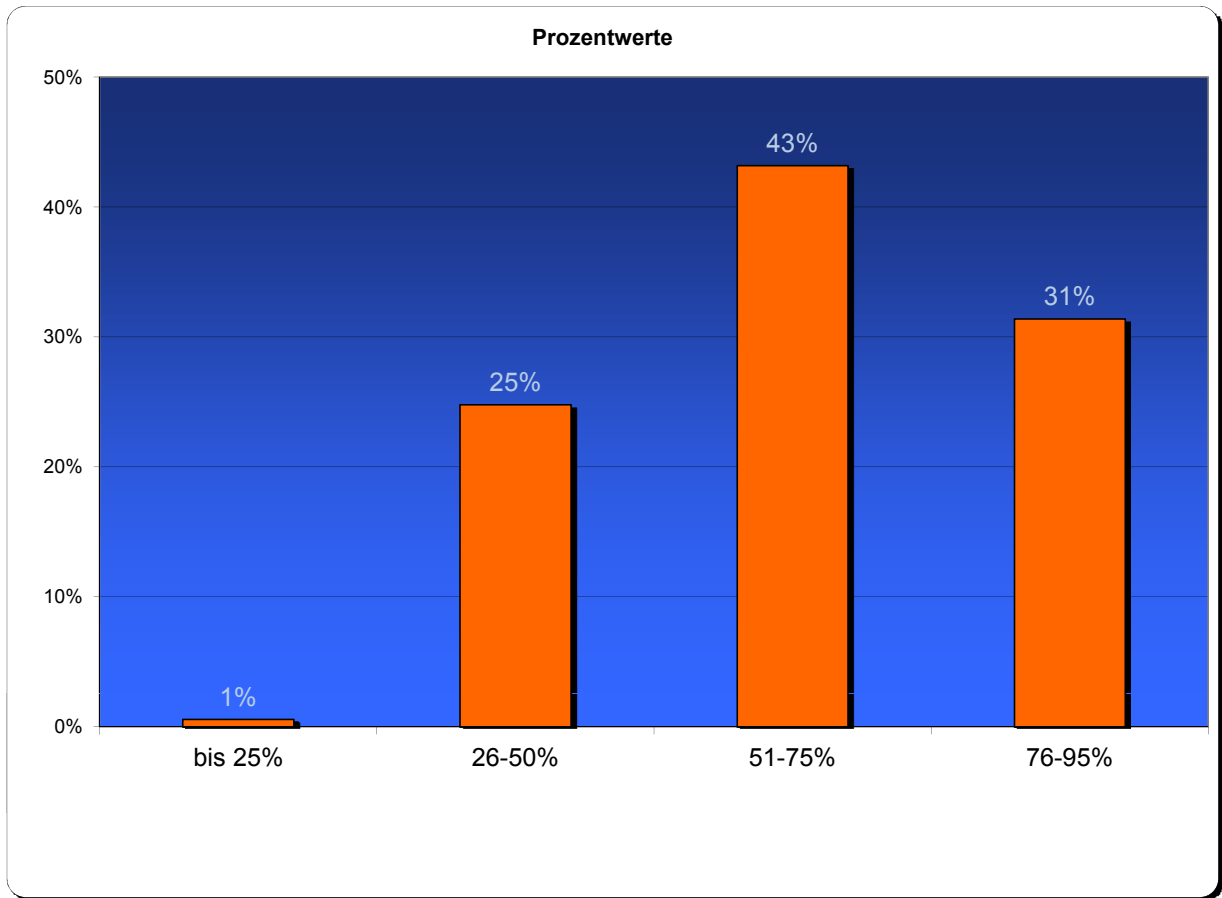
Anzahl der gültigen Antworten: 3309

<b>MB-Monitor 2013</b>	Häufigkeiten	in %
Vollzeit	2809	85%
Teilzeit	500	15%

# Mitgliederbefragung MB-Monitor 2013

## Detailanalyse der Frage:

Ich bin wie folgt beschäftigt: Teilzeit in Prozent



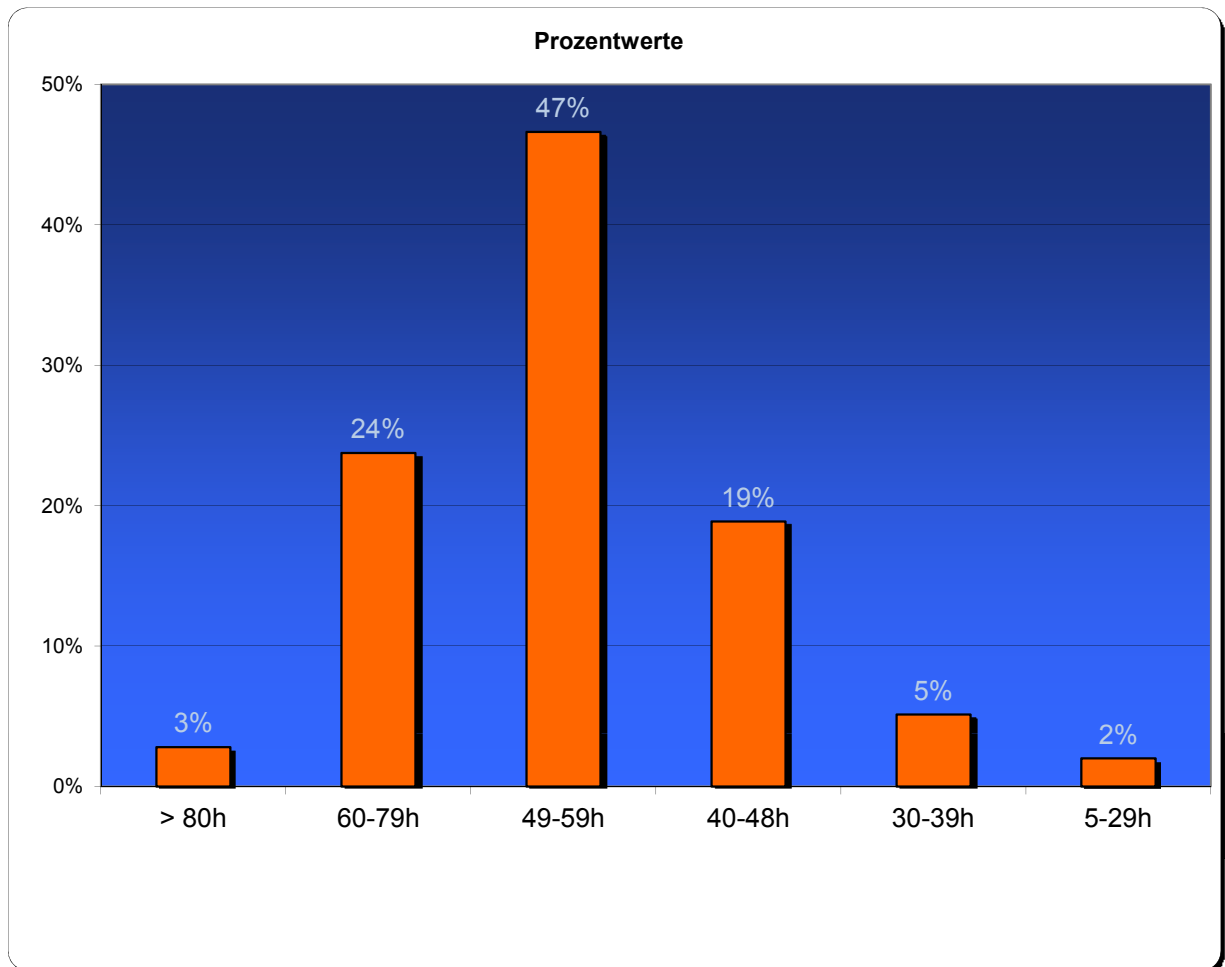
Anzahl der gültigen Antworten: 500

<b>MB-Monitor 2013</b>	Häufigkeiten	in %
bis 25%	3	1%
26-50%	124	25%
51-75%	216	43%
76-95%	157	31%

# Mitgliederbefragung MB-Monitor 2013

## Detailanalyse der Frage:

Wie hoch ist Ihre tatsächliche Wochenarbeitszeit inkl. Überstunden und Bereitschaftsdienste im Durchschnitt?



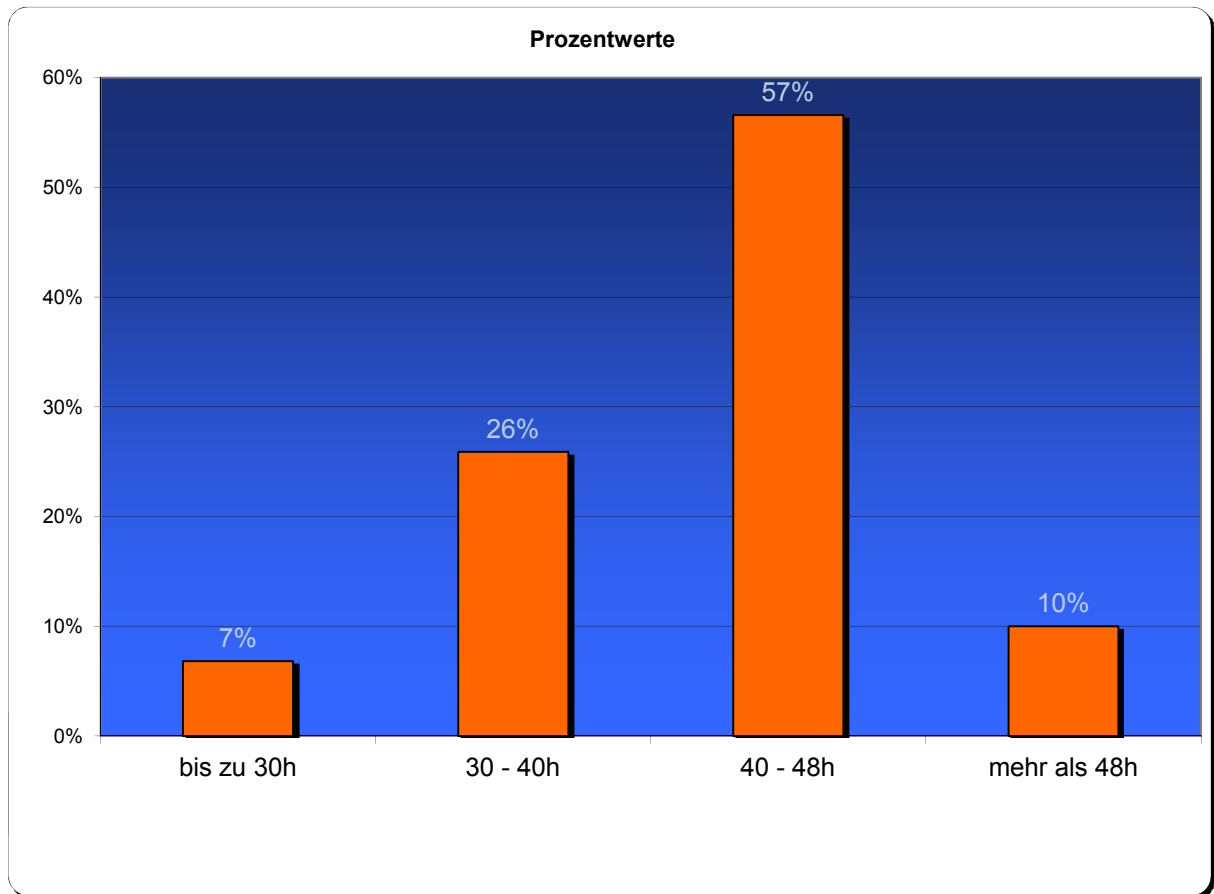
Anzahl der gültigen Antworten: 3309

MB-Monitor 2013	Häufigkeiten	in %
> 80h	93	3%
60-79h	786	24%
49-59h	1543	47%
40-48h	625	19%
30-39h	170	5%
5-29h	92	2%

# Mitgliederbefragung MB-Monitor 2013

## Detailanalyse der Frage:

Welche durchschnittliche wöchentliche Arbeitszeit bevorzugen Sie?



Anzahl der gültigen Antworten: 3309

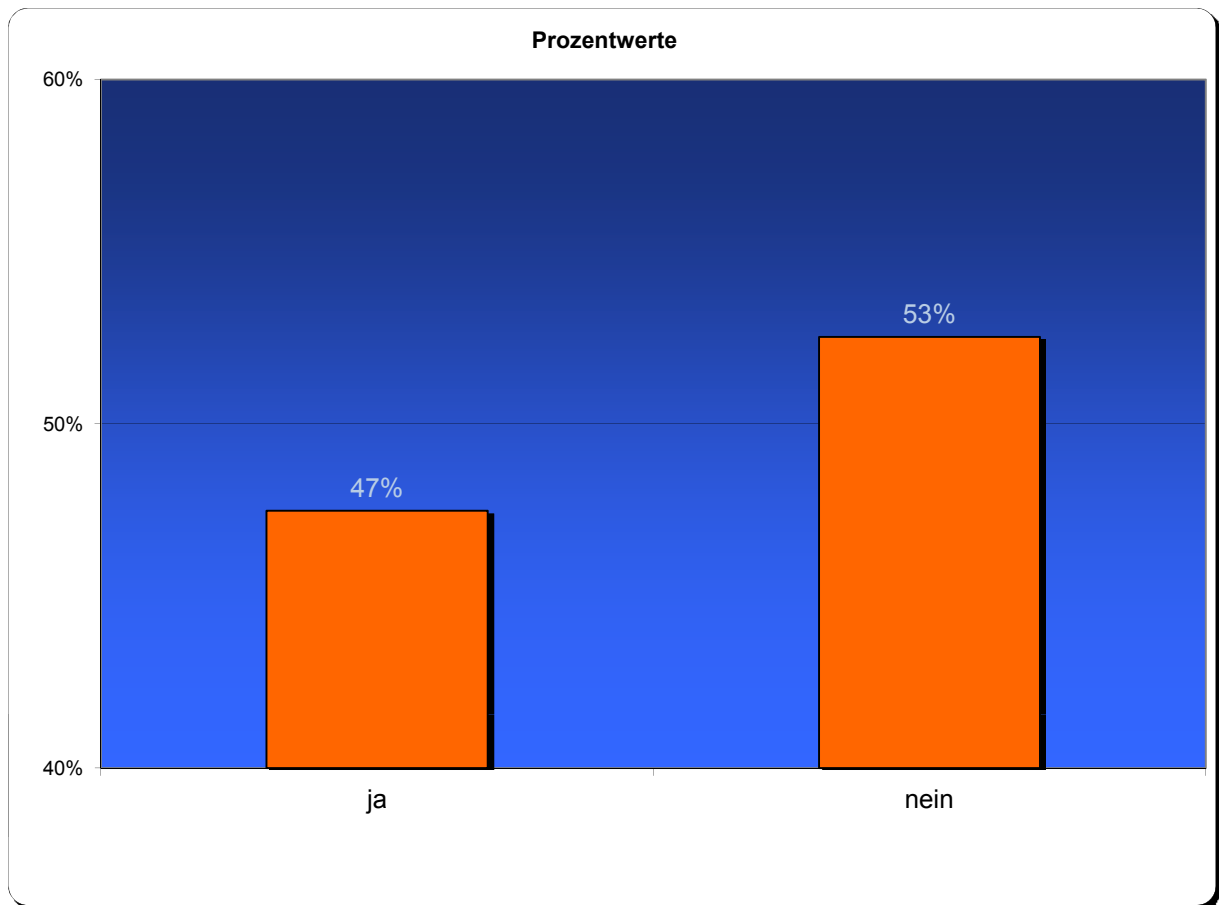
<b>MB-Monitor 2013</b>	Häufigkeiten	in %
bis zu 30h	226	7%
30 - 40h	857	26%
40 - 48h	1873	57%
mehr als 48h	353	10%



# Mitgliederbefragung MB-Monitor 2013

## Detailanalyse der Frage:

Erfasst Ihr Arbeitgeber systematisch Ihre sämtlichen Arbeitszeiten?



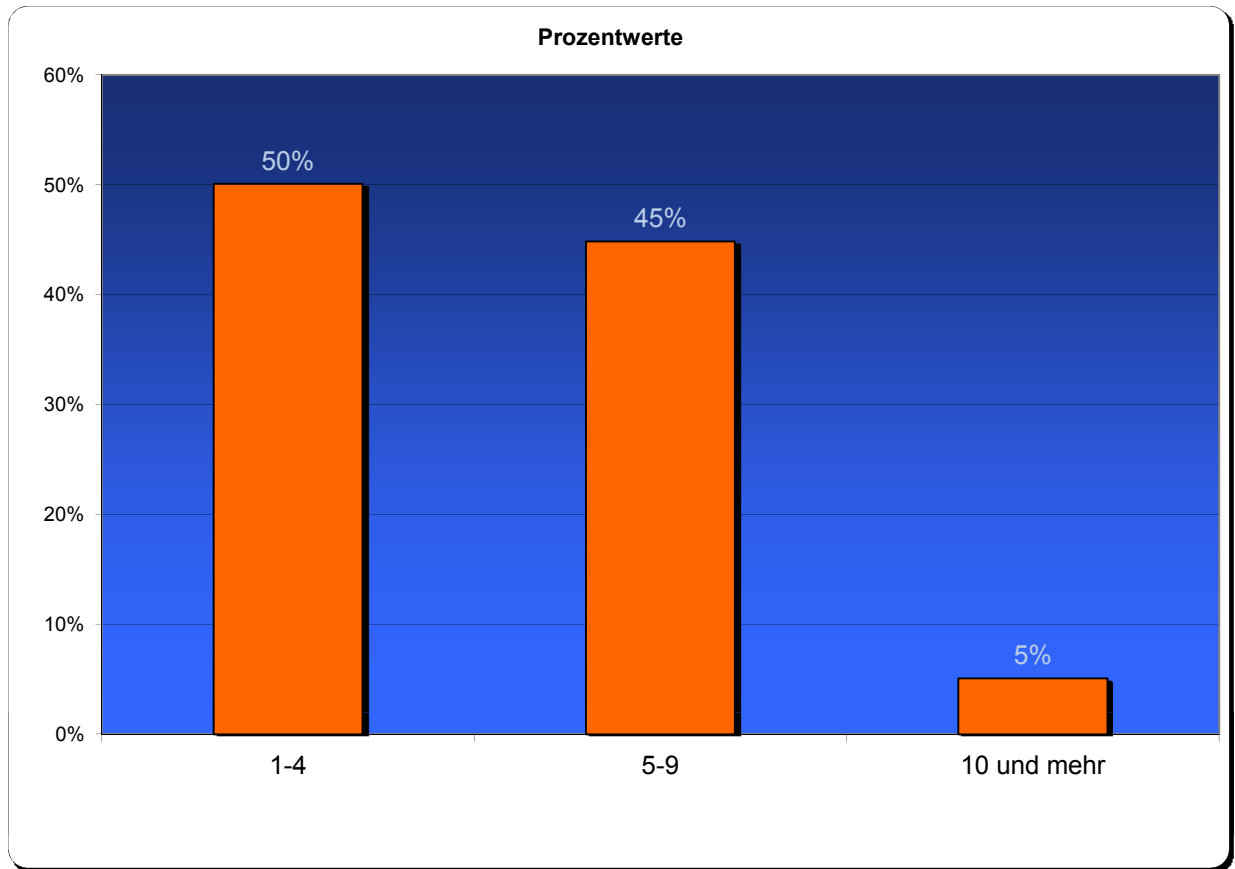
Anzahl der gültigen Antworten: 3309

<b>MB-Monitor 2013</b>	Häufigkeiten	in %
ja	1571	47%
nein	1738	53%

# Mitgliederbefragung MB-Monitor 2013

## Detailanalyse der Frage:

Wie viele Bereitschaftsdienste pro Monat leisten Sie im Durchschnitt?



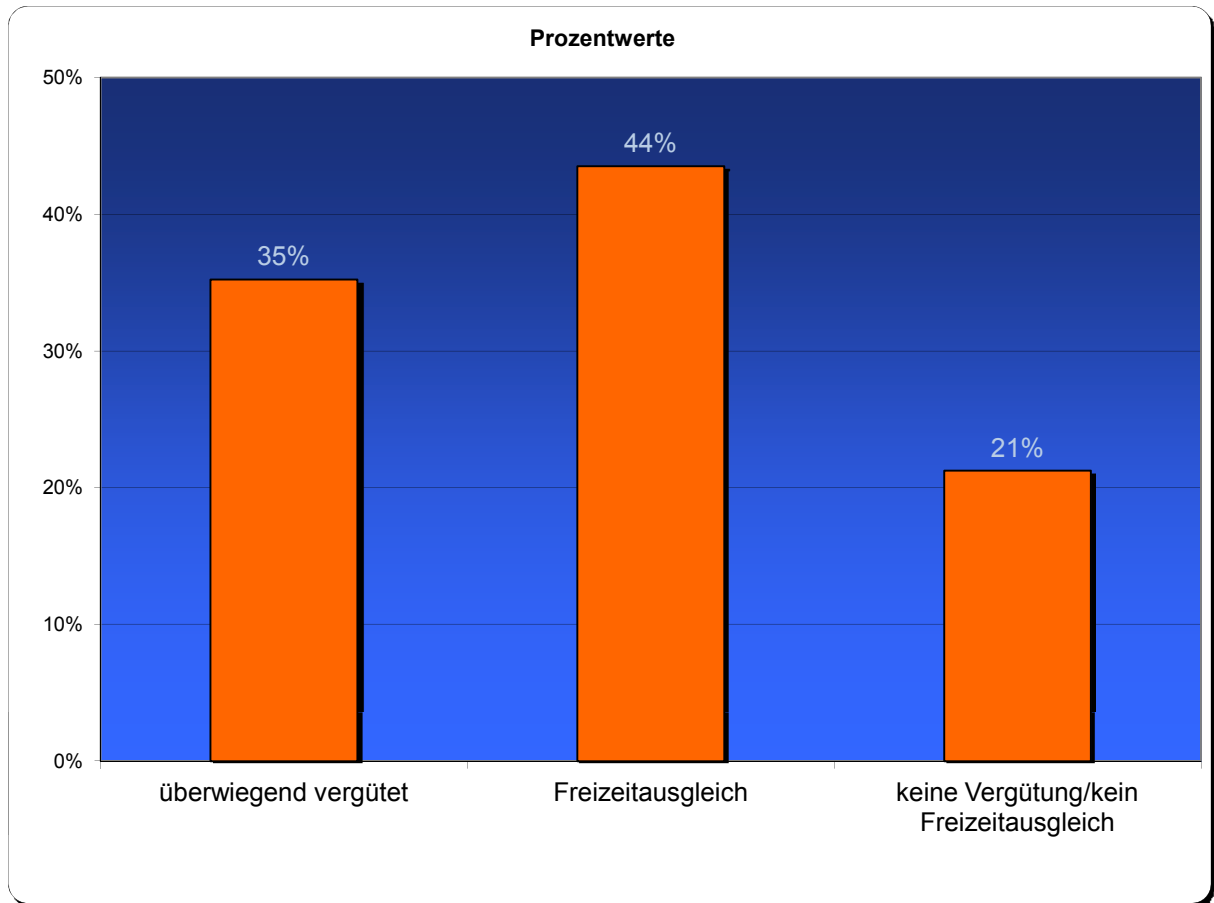
Anzahl der gültigen Antworten: 3309

<b>MB-Monitor 2013</b>	Häufigkeiten	in %
1-4	1657	50%
5-9	1484	45%
10 und mehr	168	5%

# Mitgliederbefragung MB-Monitor 2013

## Detailanalyse der Frage:

Werden Ihre Überstunden überwiegend vergütet oder werden Ihre Überstunden mit Freizeit ausgeglichen?



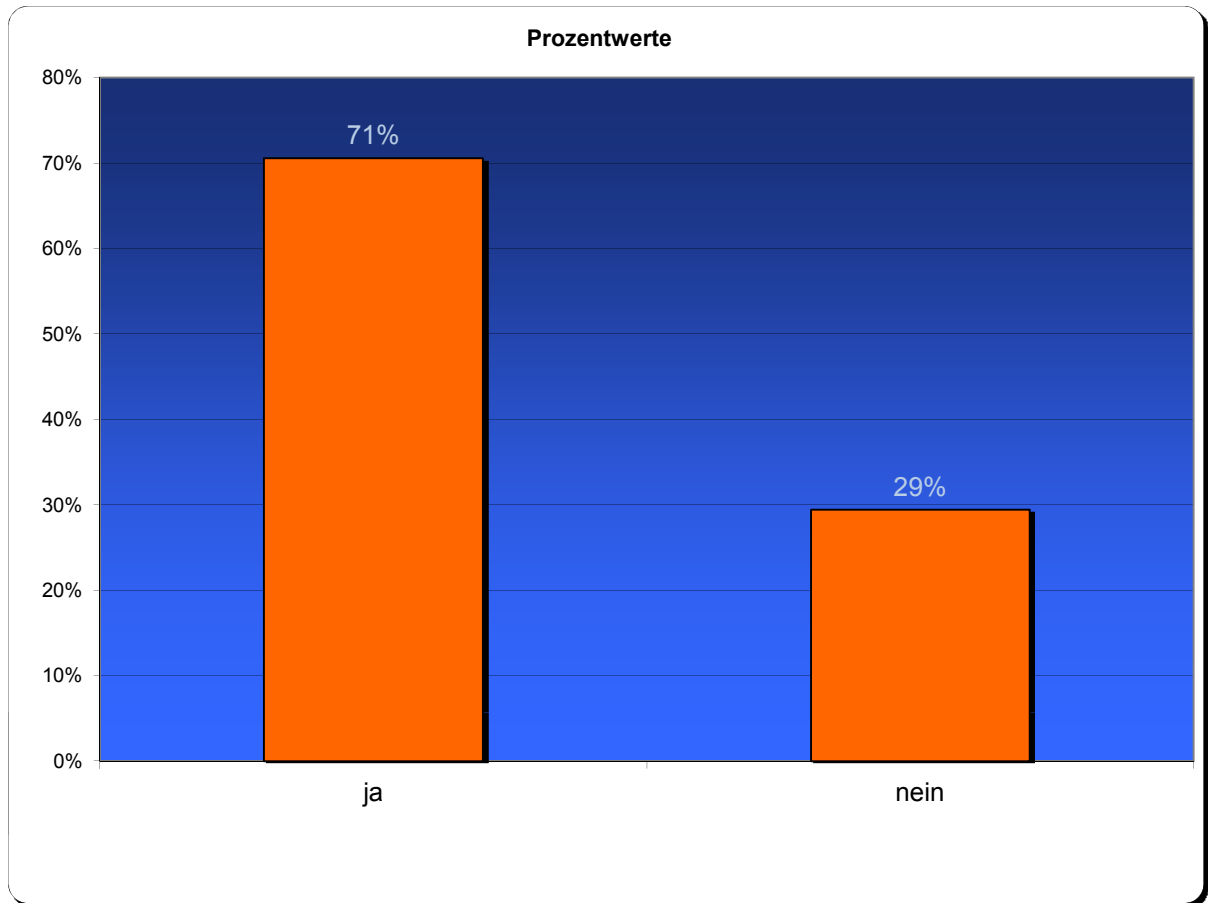
Anzahl der gültigen Antworten: 3309

<b>MB-Monitor 2013</b>	Häufigkeiten	in %
überwiegend vergütet	1166	35%
Freizeitausgleich	1440	44%
keine Vergütung/kein Freizeitausgleich	703	21%

# Mitgliederbefragung MB-Monitor 2013

## Detailanalyse der Frage:

Sind Bereitschaftsdienste aus Ihrer Sicht weiterhin sinnvoll, um die Arbeit zu ungünstigen Zeiten (nachts, am Wochenende) abzudecken?



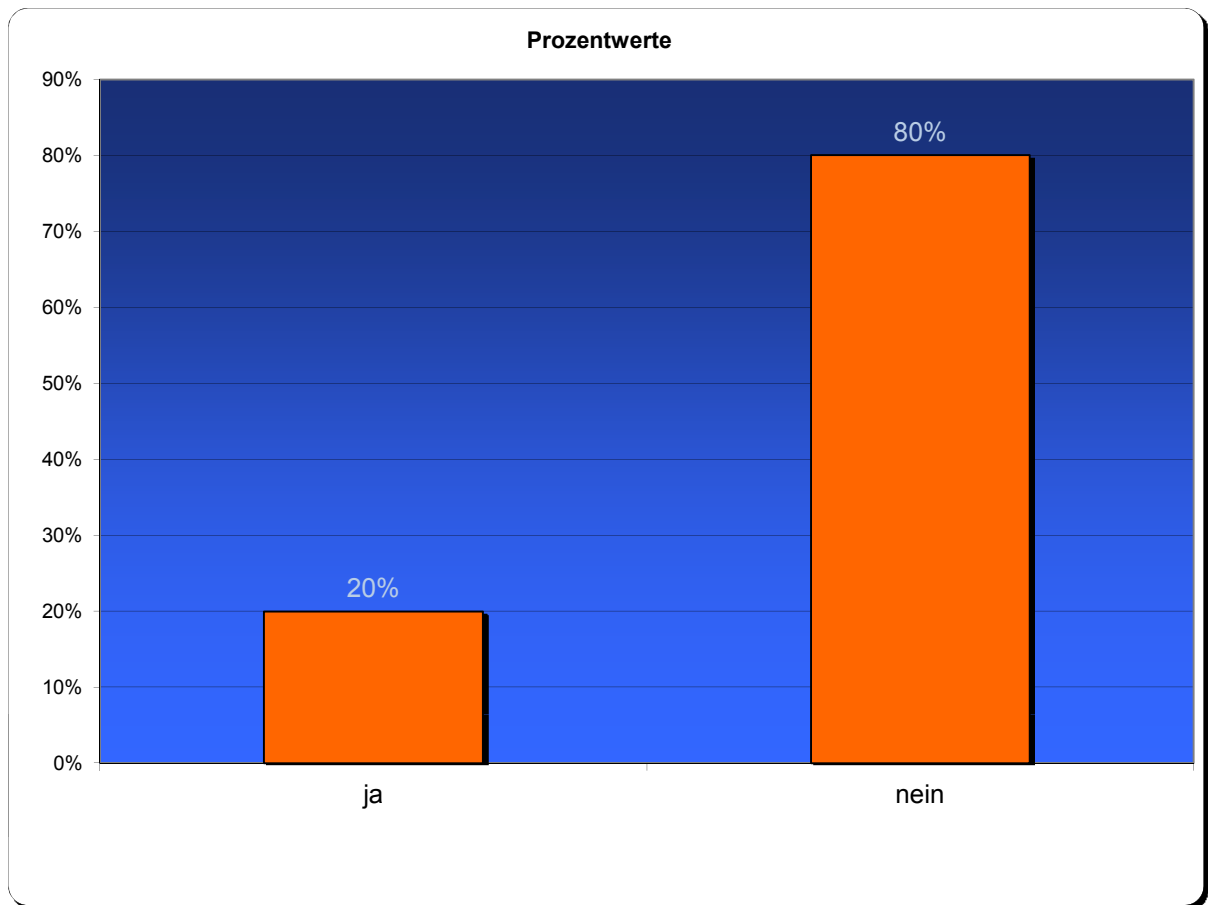
Anzahl der gültigen Antworten: 3309

MB-Monitor 2013	Häufigkeiten	in %
ja	2335	71%
nein	974	29%

# Mitgliederbefragung MB-Monitor 2013

## Detailanalyse der Frage:

Leisten Sie Schichtdienst?



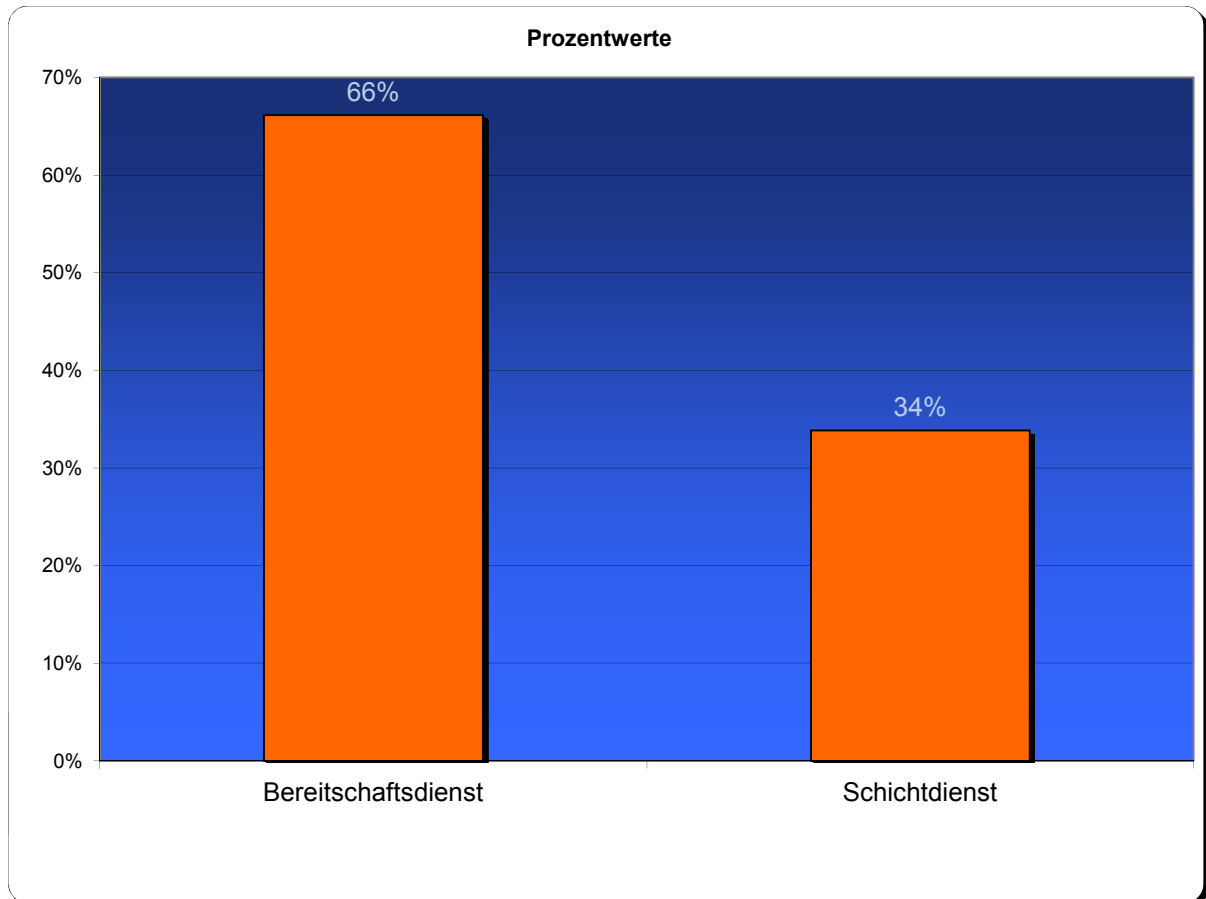
Anzahl der gültigen Antworten: 3309

<b>MB-Monitor 2013</b>	Häufigkeiten	in %
ja	660	20%
nein	2649	80%

# Mitgliederbefragung MB-Monitor 2013

## Detailanalyse der Frage:

Wenn Sie persönlich die Wahl zwischen einem Bereitschaftsdienst- oder einem Schichtdienstsystem hätten, welches würden Sie bevorzugen?



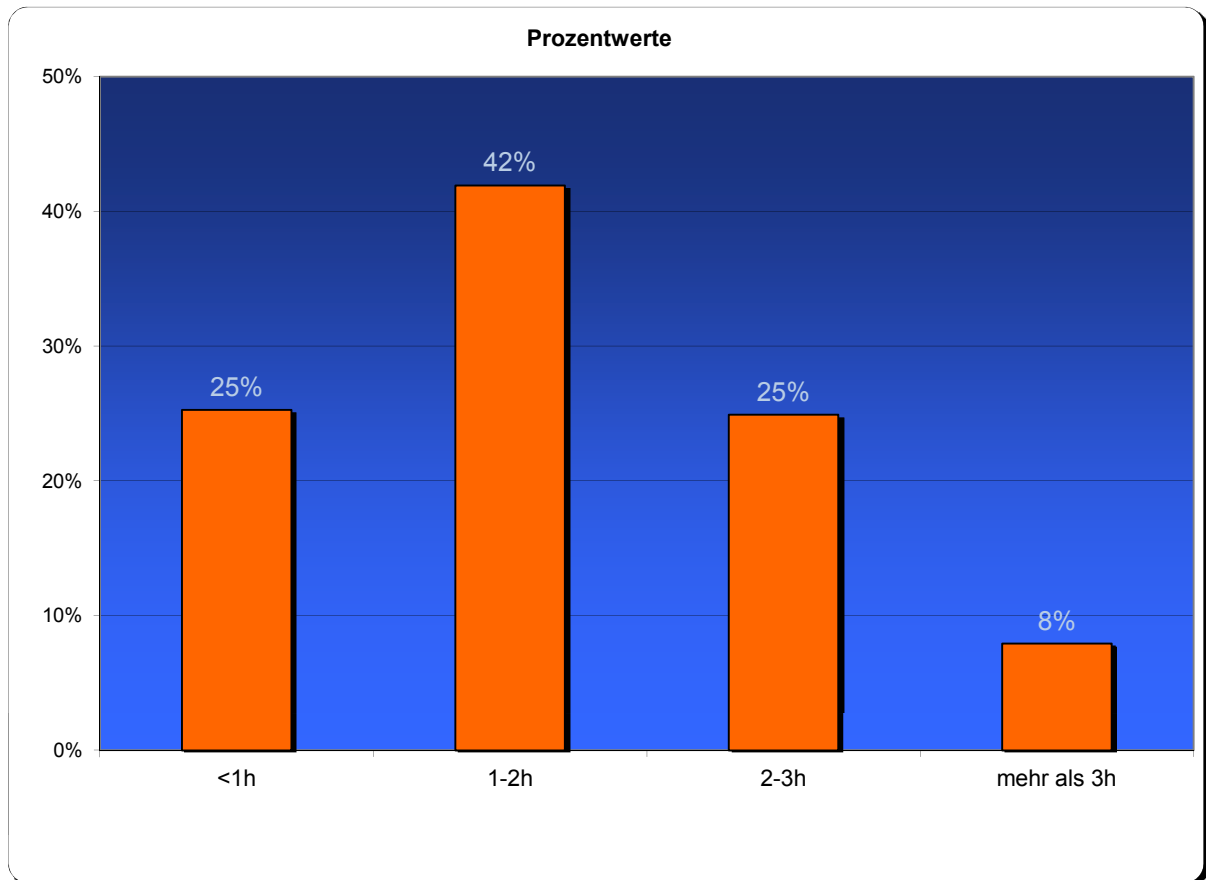
Anzahl der gültigen Antworten: 3309

<b>MB-Monitor 2013</b>	Häufigkeiten	in %
Bereitschaftsdienst	2189	66%
Schichtdienst	1120	34%

# Mitgliederbefragung MB-Monitor 2013

## Detailanalyse der Frage:

Wie hoch ist Ihr tägl. Zeitaufwand für Verwaltungstätigkeiten?



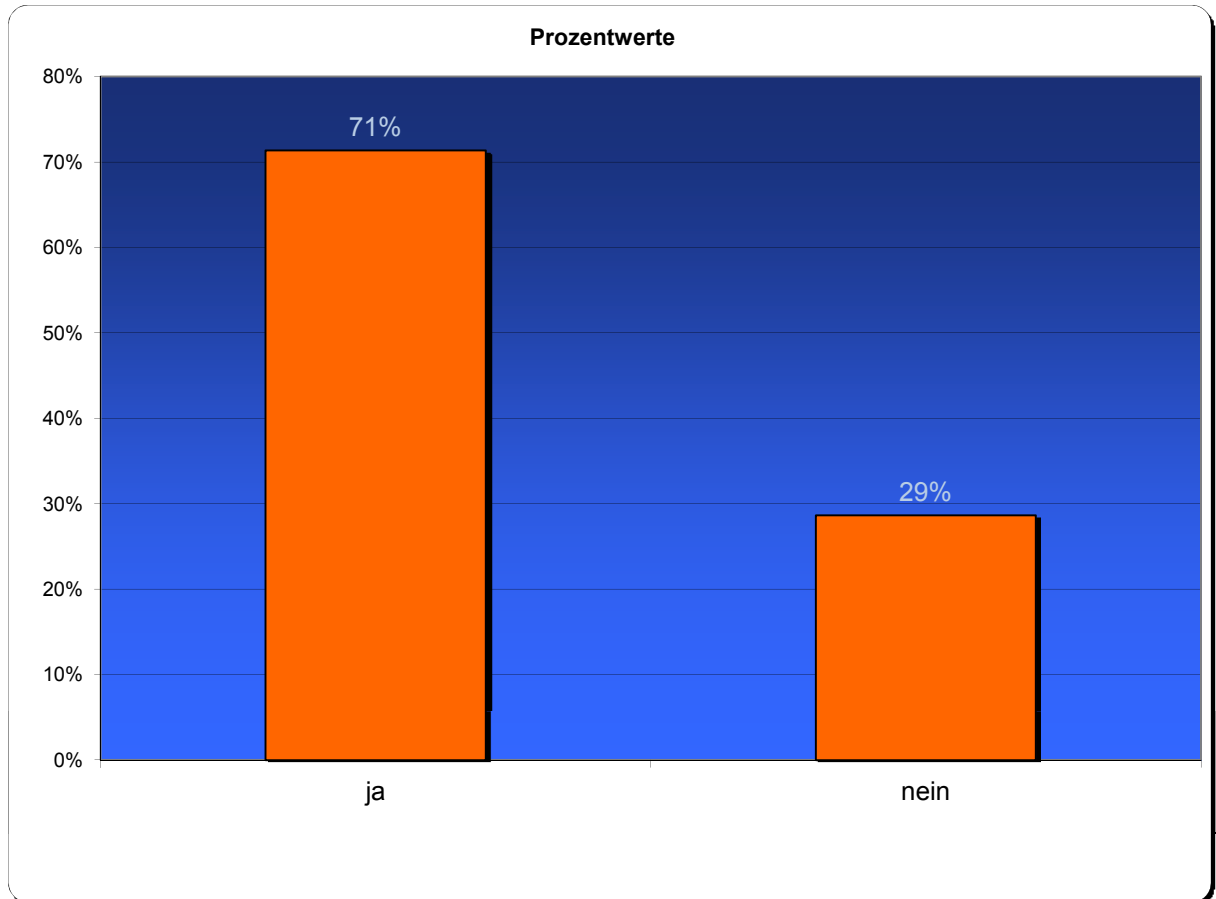
Anzahl der gültigen Antworten: 3309

MB-Monitor 2013	Häufigkeiten	in %
<1h	836	25%
1-2h	1387	42%
2-3h	824	25%
mehr als 3h	262	8%

# Mitgliederbefragung MB-Monitor 2013

## Detailanalyse der Frage:

Haben Sie das Gefühl, dass die Gestaltung der Arbeitszeiten in Ihrem Krankenhaus Sie in Ihrer Gesundheit beeinträchtigt (z.B. in Form von Schlafstörungen, häufiger Müdigkeit)?



Anzahl der gültigen Antworten: 3309

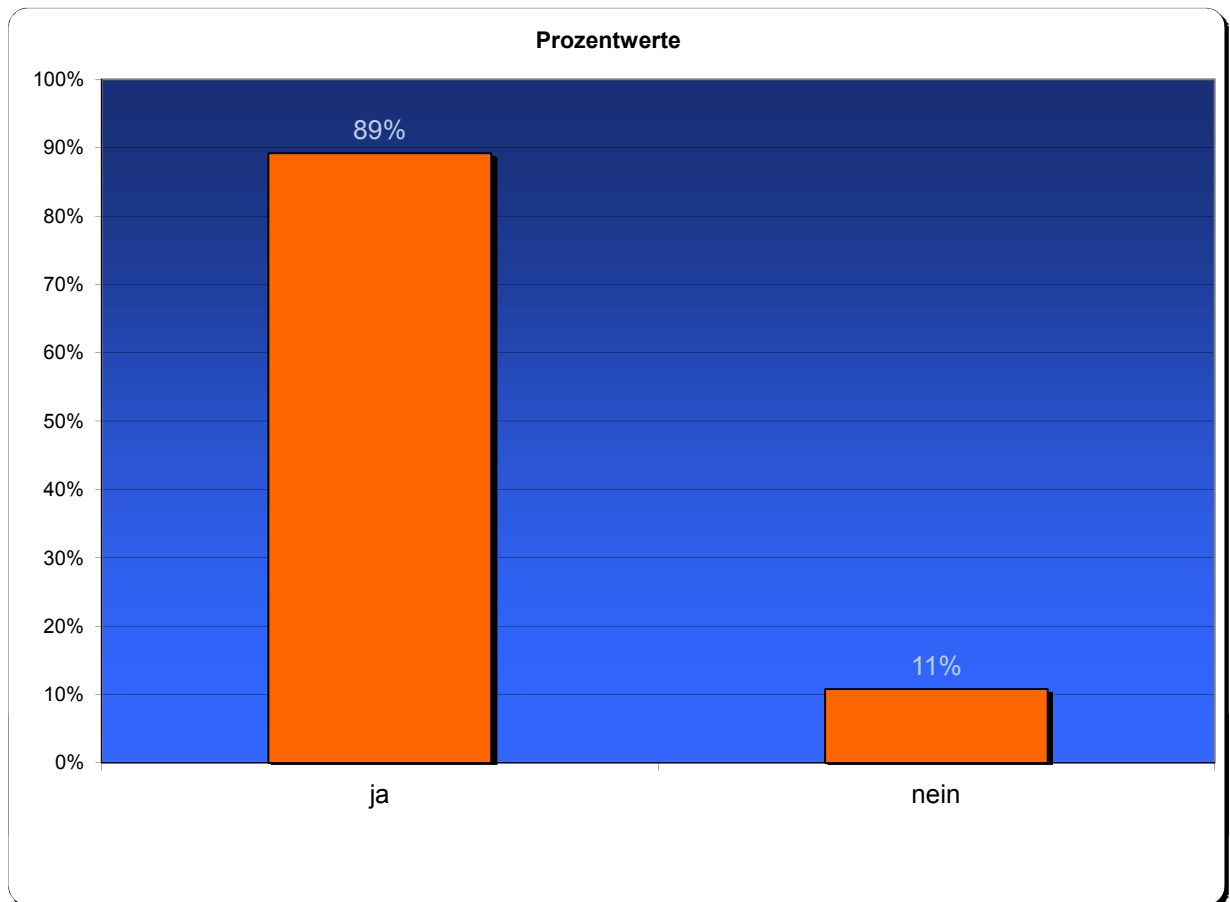
MB-Monitor 2013	Häufigkeiten	in %
ja	2361	71%
nein	948	29%



# Mitgliederbefragung MB-Monitor 2013

## Detailanalyse der Frage:

Wenn ja: Haben Sie dadurch das Gefühl, in Ihrer Leistungsfähigkeit beeinträchtigt zu sein?



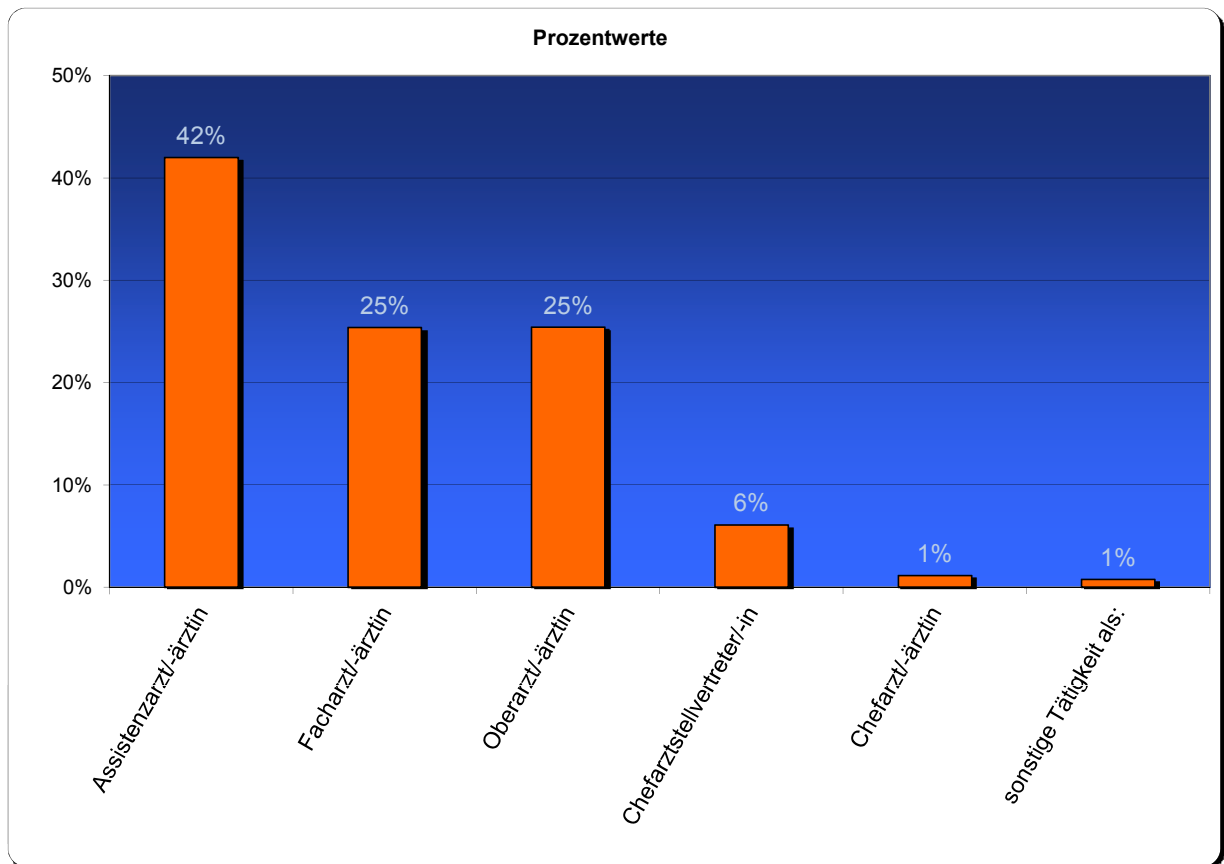
Anzahl der gültigen Antworten: 2361

MB-Monitor 2013	Häufigkeiten	in %
ja	2106	89%
nein	255	11%

# Mitgliederbefragung MB-Monitor 2013

## Detailanalyse der Frage:

Ihre berufliche Position:



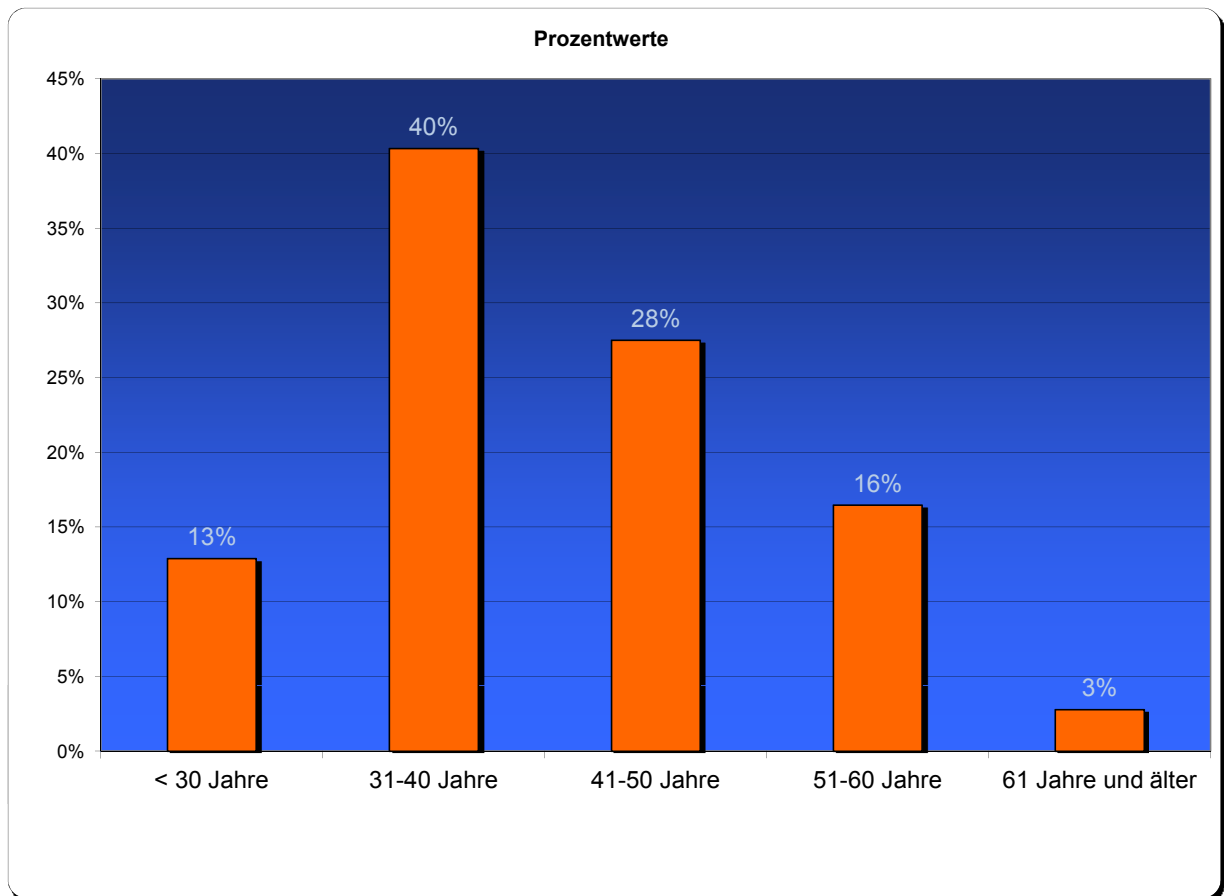
Anzahl der gültigen Antworten: 3309

<b>MB-Monitor 2013</b>	Häufigkeiten	in %
Assistenzarzt/-ärztin	1362	42%
Facharzt/-ärztin	840	25%
Oberarzt/-ärztin	841	25%
Chefarztstellvertreter/-in	202	6%
Chefarzt/-ärztin	38	1%
sonstige Tätigkeit als:	26	1%

# Mitgliederbefragung MB-Monitor 2013

## Detailanalyse der Frage:

Ihr Alter:



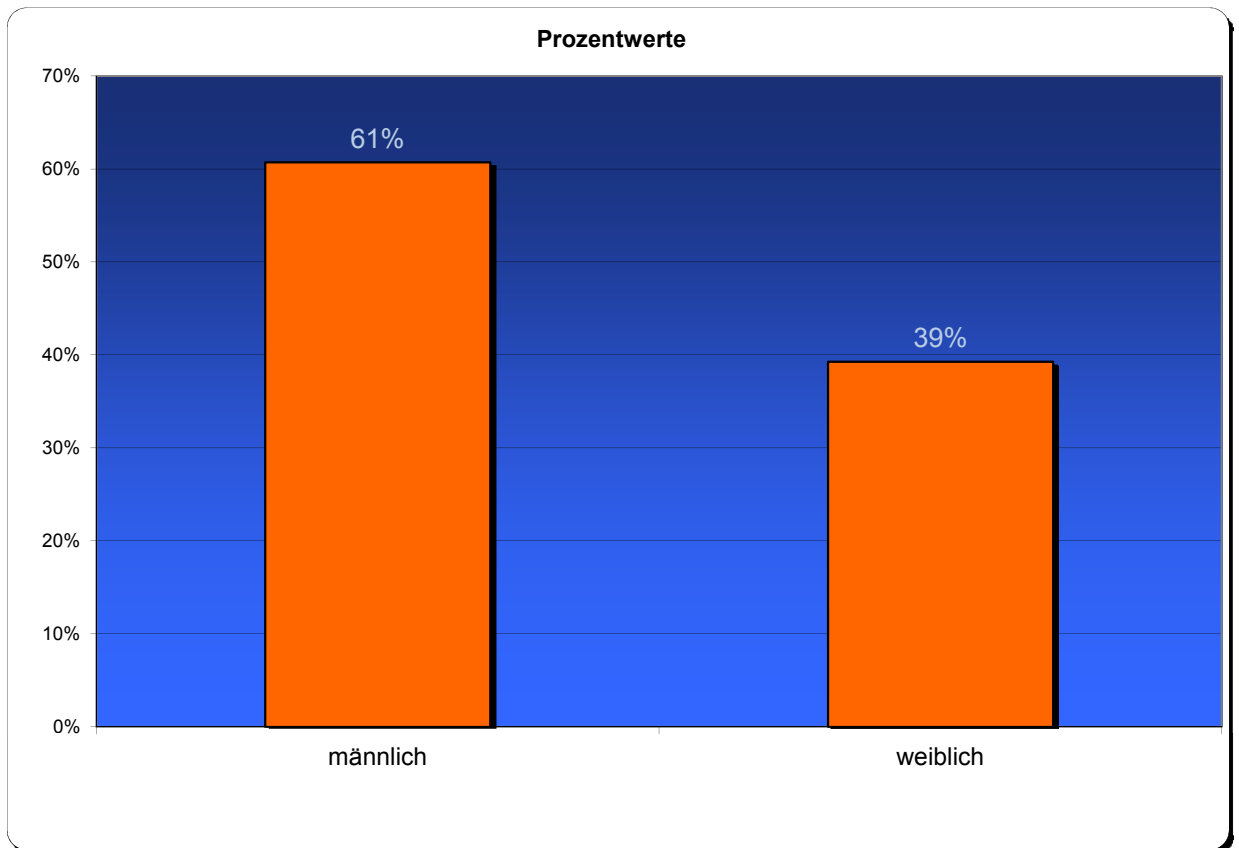
Anzahl der gültigen Antworten: 3309

<b>MB-Monitor 2013</b>	Häufigkeiten	in %
< 30 Jahre	427	13%
31-40 Jahre	1335	40%
41-50 Jahre	910	28%
51-60 Jahre	545	16%
61 Jahre und älter	92	3%

# Mitgliederbefragung MB-Monitor 2013

## Detailanalyse der Frage:

Ihr Geschlecht:



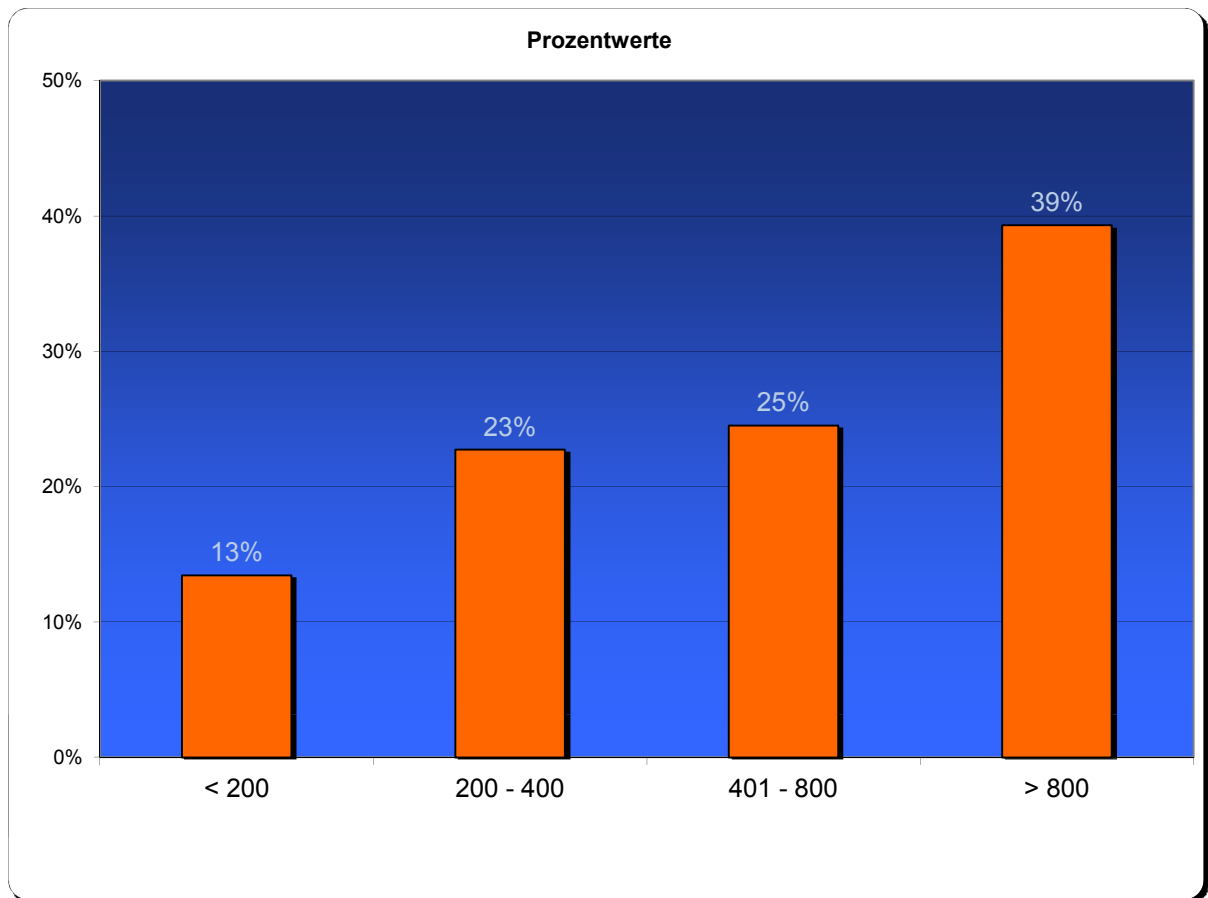
Anzahl der gültigen Antworten: 3309

<b>MB-Monitor 2013</b>	Häufigkeiten	in %
männlich	2009	61%
weiblich	1300	39%

# Mitgliederbefragung MB-Monitor 2013

## Detailanalyse der Frage:

Bettenzahl Ihres Krankenhauses:



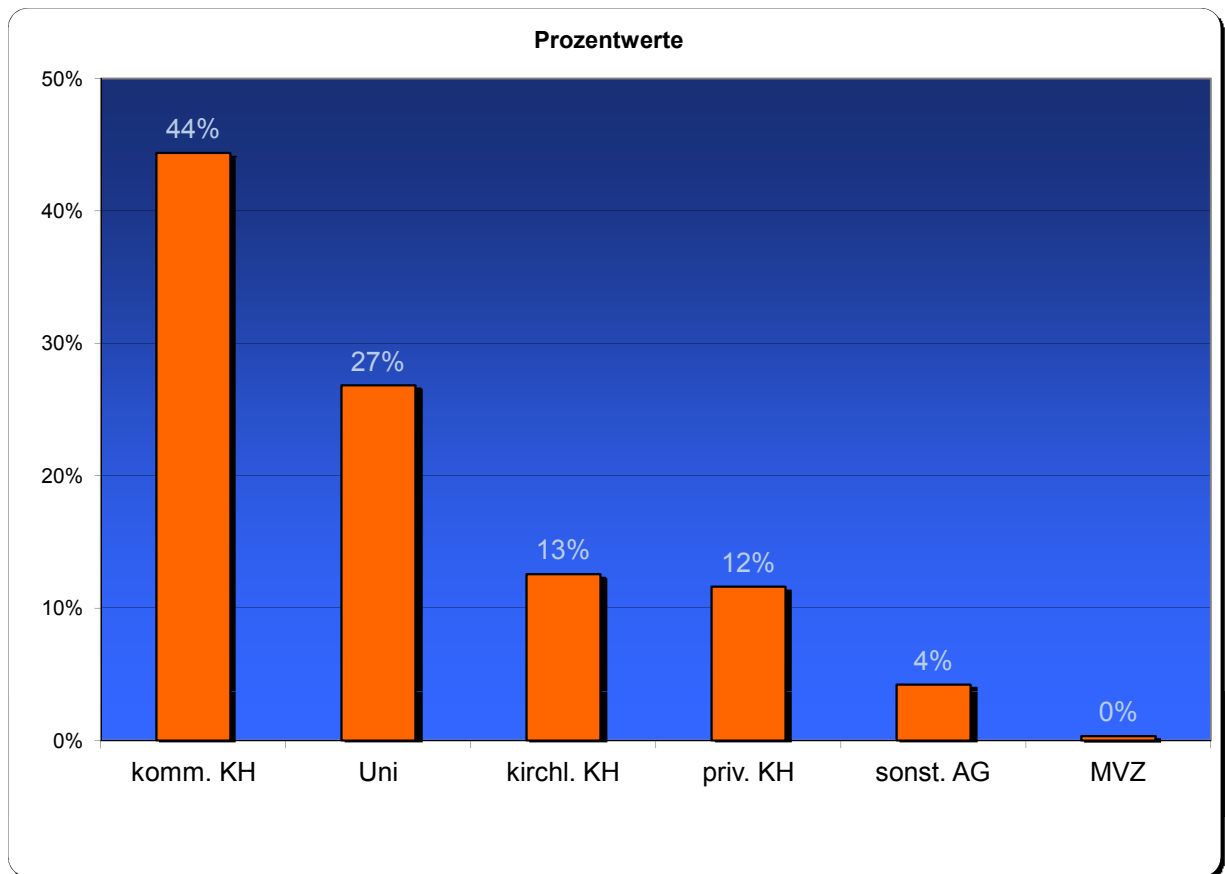
Anzahl der gültigen Antworten: 3309

<b>MB-Monitor 2013</b>	Häufigkeiten	in %
< 200	445	13%
200 - 400	752	23%
401 - 800	811	25%
> 800	1301	39%

# Mitgliederbefragung MB-Monitor 2013

## Detailanalyse der Frage:

Ihr Arbeitgeber:



Anzahl der gültigen Antworten: 3309

<b>MB-Monitor 2013</b>	Häufigkeiten	in %
komm. Krhs.	1469	44%
Universitätsklinik	888	27%
kirchl. Krhs.	416	13%
priv. Krhs.	385	12%
sonst. Arbeitg.:	140	4%
MVZ	11	0%