

**Ergebnisbericht der
Mitgliederbefragung**

**MB-Monitor 2014
"Ärztliche Weiterbildung"**



Institut für Qualitätsmessung und Evaluation

Geschäftsstelle:
Langstraße 1
76829 Landau
Tel.: 06341-968412
Fax: 06341-968413
info@iqme.de

Hauptstadtbüro:
Marienstraße 9
10117 Berlin
Tel.: 030-70240541
Fax: 030-70240542
www.iqme.de

Inhaltsverzeichnis

	Seite:
Inhaltsverzeichnis	2
Rücklaufquoten	3
Repräsentativität	4-8
Detailanalysen der Einzelfragen	9-34
Soziodemografie	30-35

Rücklaufquoten

MB-Monitor 2014 - "Ärztliche Weiterbildung"

Versendete E-Mails	10796
Anzahl der gültigen Antworten	1118
Teilnahmequote	10,36%



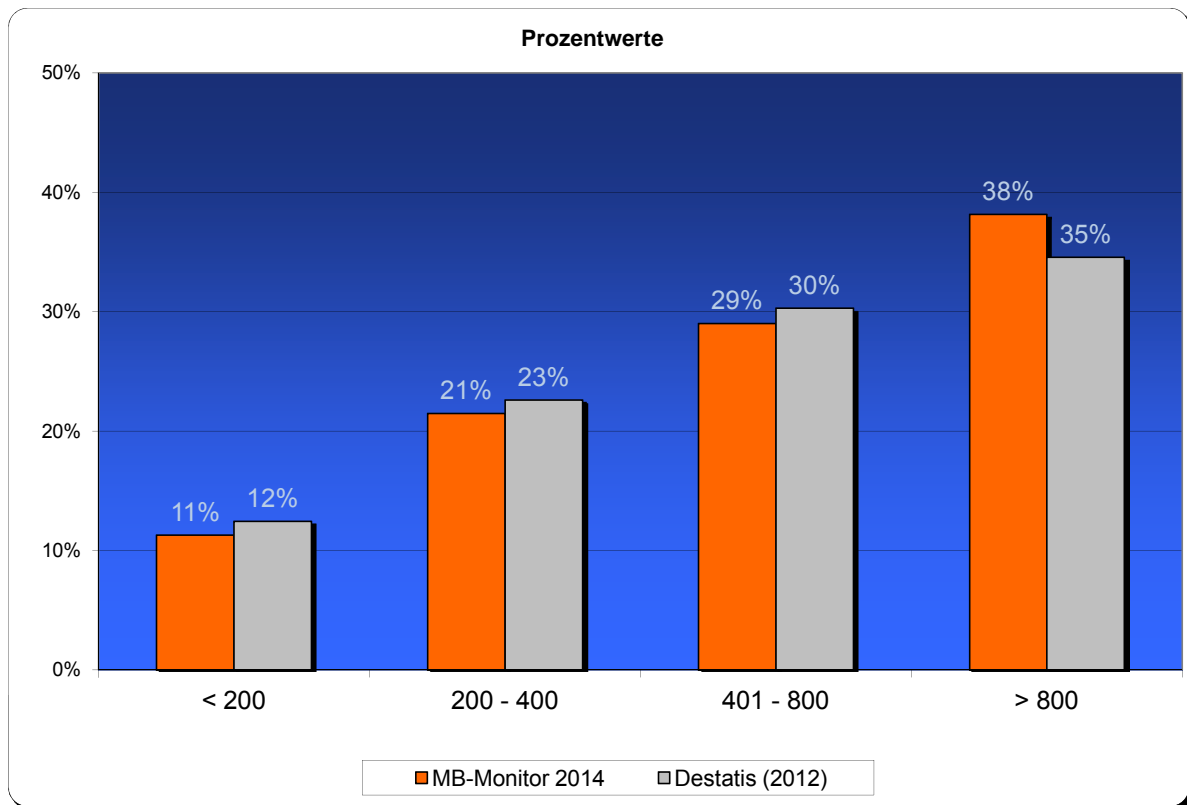
Repräsentativität

-MB-Monitor 2014-

Mitgliederbefragung MB-Monitor 2014

Detailanalyse der Frage:

Repräsentativität Größe des Hauses (Bettenzahl)



Anzahl der Fragebögen gesamt: 1118

Anzahl der gültigen Antworten: 1061

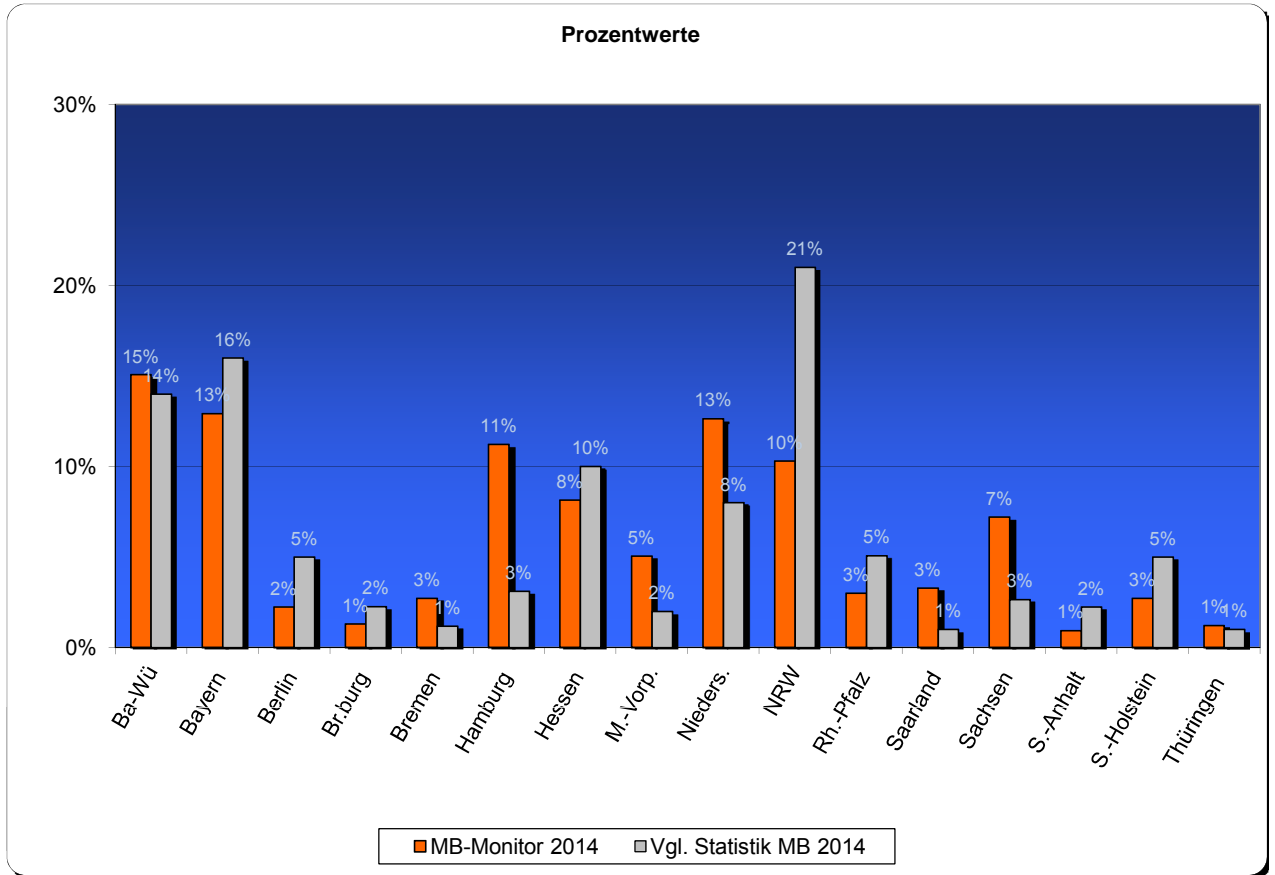
Destatis (2012)

MB-Monitor 2014	Häufigkeiten	in %	in %
< 200	120	11%	12%
200 - 400	228	21%	23%
401 - 800	308	29%	30%
> 800	405	38%	35%

Mitgliederbefragung MB-Monitor 2014

Detailanalyse der Frage:

Bundesland



Anzahl der Fragebögen gesamt: 1118

Anzahl der gültigen Antworten: 1068

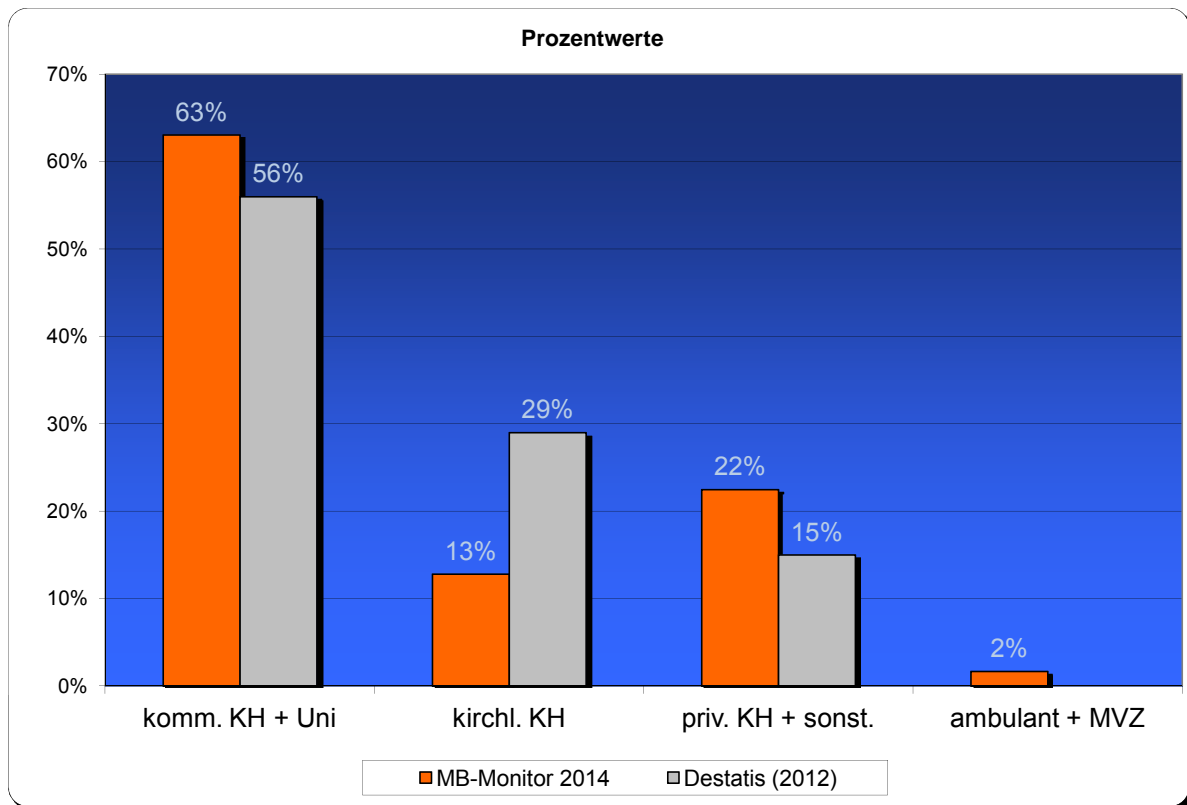
Vgl. Statistik MB 2014

MB-Monitor 2014	Häufigkeiten	in %	in %
Baden-Württemberg	161	15%	14%
Bayern	138	13%	16%
Berlin	24	2%	5%
Brandenburg	14	1%	2%
Bremen	29	3%	1%
Hamburg	120	11%	3%
Hessen	87	8%	10%
Mecklenburg-Vorpommern	54	5%	2%
Niedersachsen	135	13%	8%
Nordrhein-Westfalen	110	10%	21%
Rheinland-Pfalz	32	3%	5%
Saarland	35	3%	1%
Sachsen	77	7%	3%
Sachsen-Anhalt	10	1%	2%
Schleswig-Holstein	29	3%	5%
Thüringen	13	1%	1%

Mitgliederbefragung MB-Monitor 2014

Detailanalyse der Frage:

Repräsentativität Träger



Anzahl der Fragebögen gesamt: 1118

Anzahl der gültigen Antworten: 1077

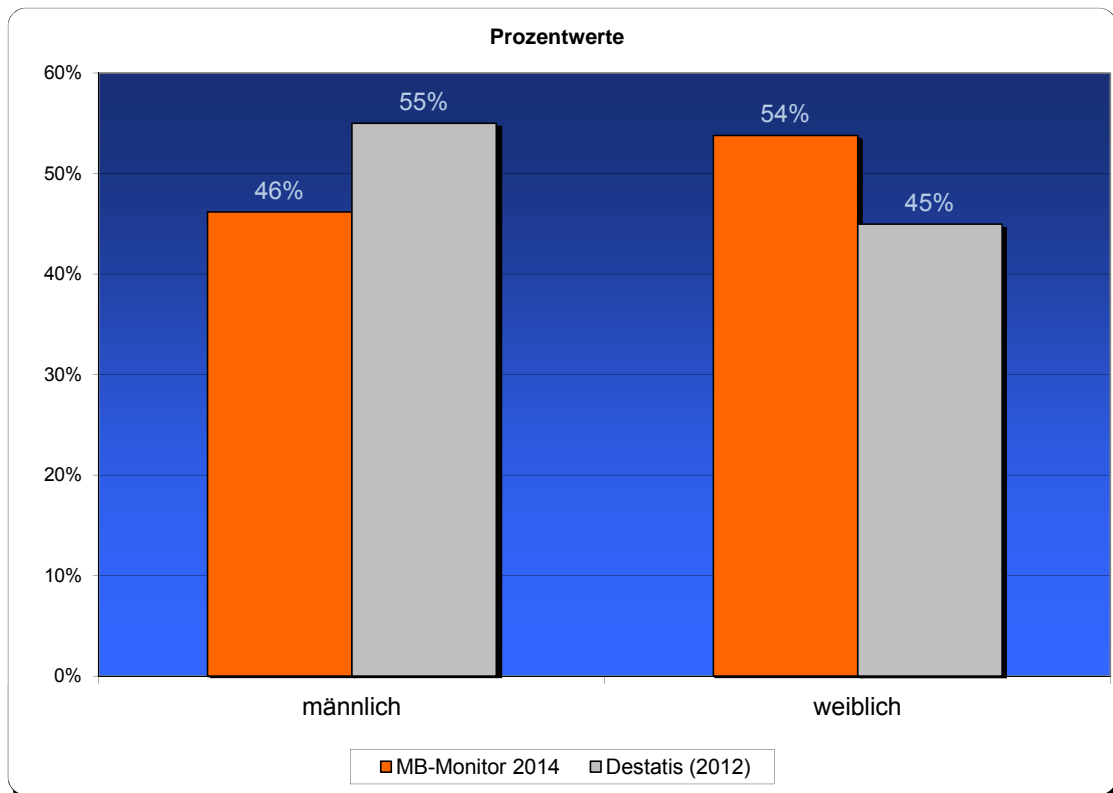
Destatis (2012)

MB-Monitor 2014	Häufigkeiten	in %	in %
komm. KH + Uni	679	63%	56%
kirchl. KH	138	13%	29%
priv. KH + sonst.	242	22%	15%
ambulant + MVZ	18	2%	

Mitgliederbefragung MB-Monitor 2014

Detailanalyse der Frage:

Repräsentativität Geschlecht



Anzahl der gültigen Antworten: 1074

MB-Monitor 2014	Häufigkeiten	Destatis (2012)	
		in %	in %
männlich	496	46%	55%
weiblich	578	54%	45%

The background of the page features a close-up, grayscale image of a ruler and a pen nib. The ruler is positioned diagonally, with markings and numbers like '0' and '2' visible. The pen nib is also oriented diagonally, pointing towards the top left. The overall aesthetic is clean and professional, suggesting precision and measurement.

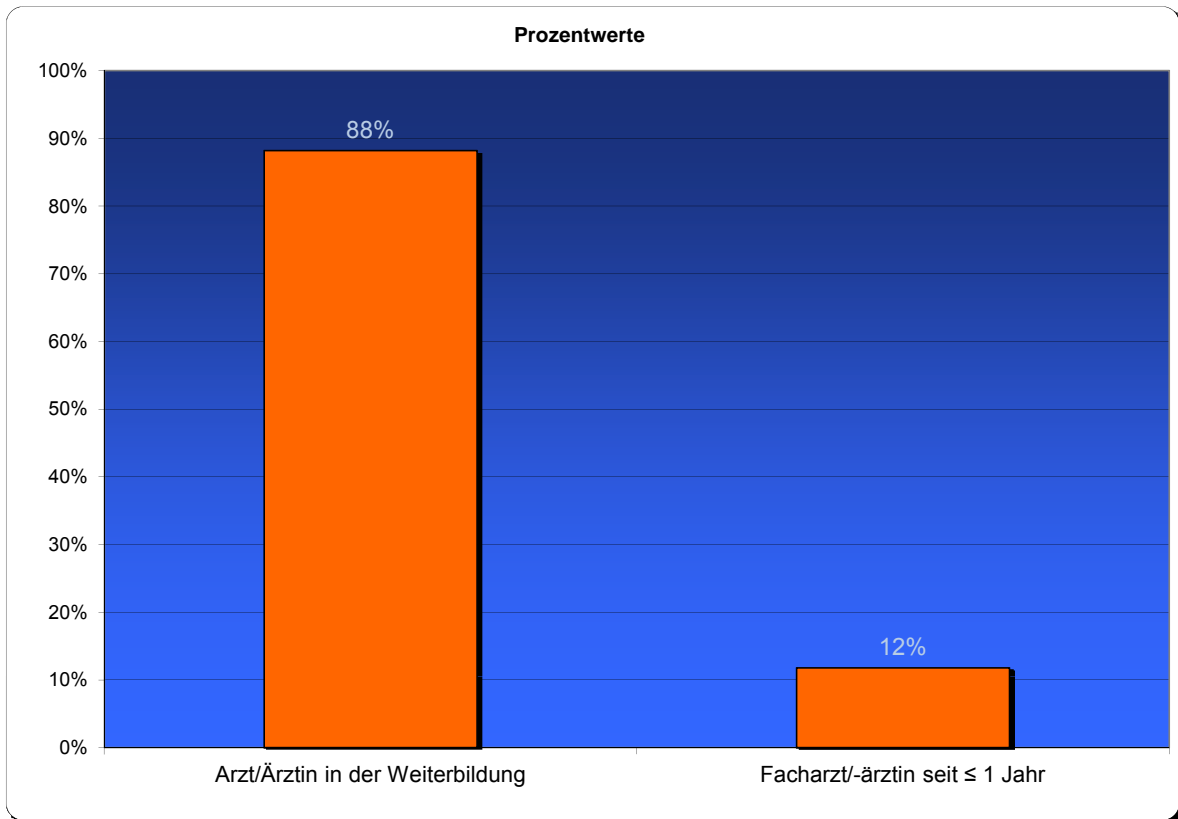
Detailanalysen der Einzelfragen

-MB-Monitor 2014-

Mitgliederbefragung MB-Monitor 2014

Detailanalyse der Frage:

Ihre berufliche Position:



Anzahl der Fragebögen gesamt: 1118

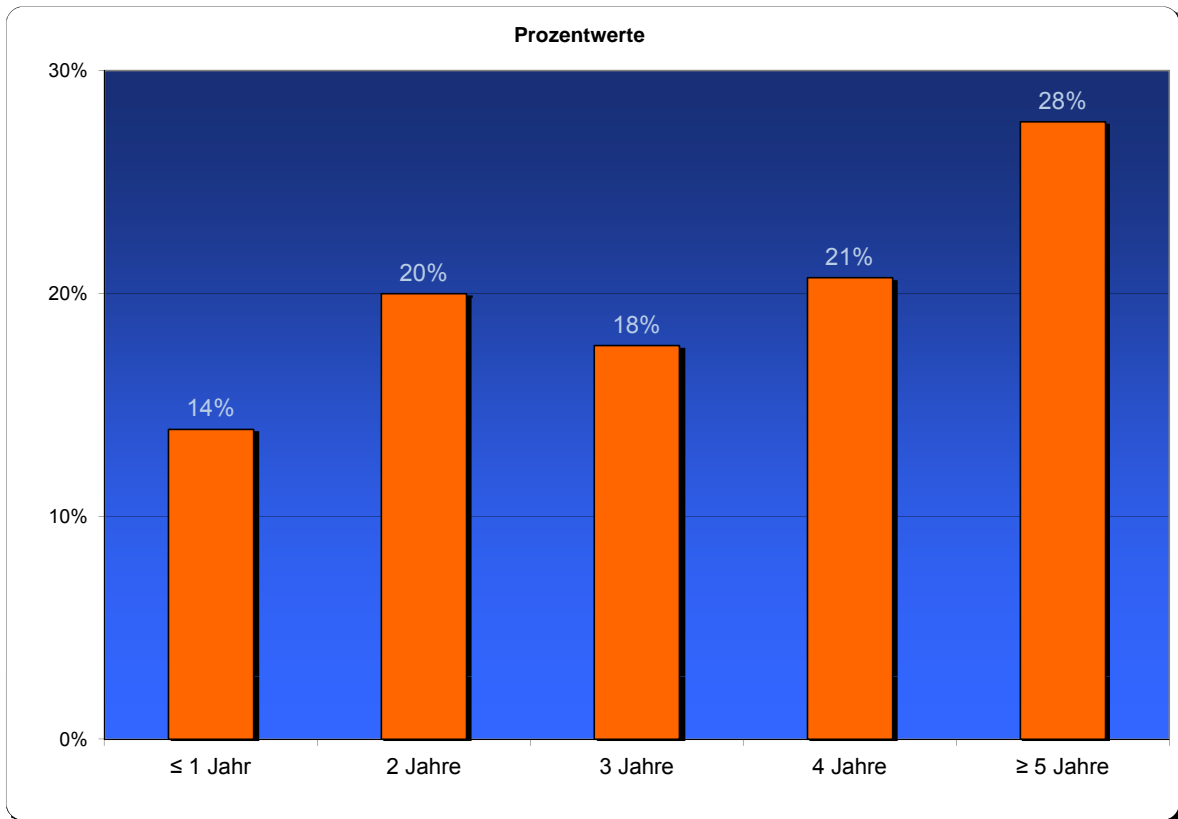
Anzahl der gültigen Antworten: 1118

MB-Monitor 2014	Häufigkeiten	in %
Arzt/Ärztin in der Weiterbildung	986	88%
Facharzt/-ärztin seit ≤ 1 Jahr	132	12%

Mitgliederbefragung MB-Monitor 2014

Detailanalyse der Frage:

Wie lange befinden Sie sich bereits in der Weiterbildung?



Anzahl der Fragebögen gesamt: 986

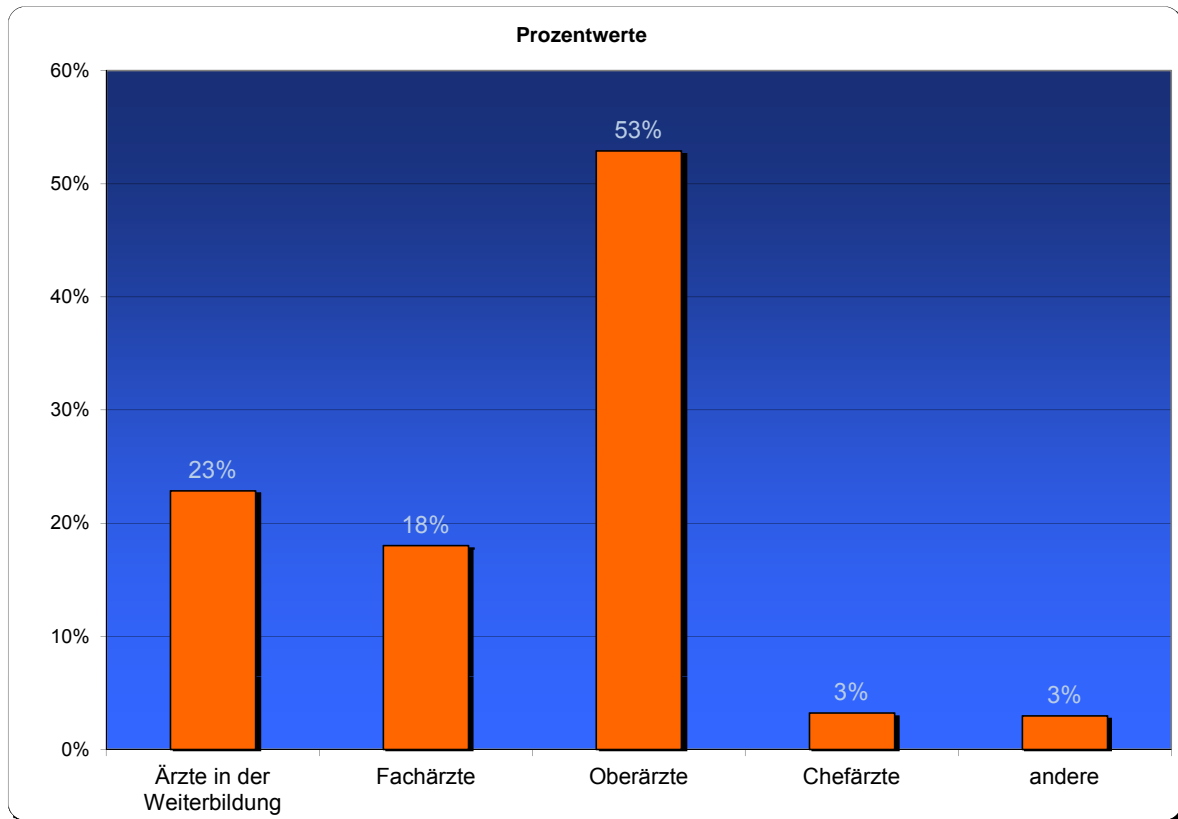
Anzahl der gültigen Antworten: 985

MB-Monitor 2014	Häufigkeiten	in %
≤ 1 Jahr	137	14%
2 Jahre	197	20%
3 Jahre	174	18%
4 Jahre	204	21%
≥ 5 Jahre	273	28%

Mitgliederbefragung MB-Monitor 2014

Detailanalyse der Frage:

Von wem werden Sie in ihrer Tätigkeit überwiegend angeleitet?



Anzahl der Fragebögen gesamt: 1118

Anzahl der gültigen Antworten: 1115

MB-Monitor 2014	Häufigkeiten	in %
Ärzte/Ärztinnen in der Weiterbildung	255	23%
Fachärzte/Fachärztinnen	201	18%
Oberärzte/Oberärztinnen	590	53%
Chefärzte/Chefärztinnen	36	3%
andere Personengruppe	33	3%

andere Personengruppe und zwar: autodidaktisch, keine Anleitung (14)

Pflegepersonal (7)

Psychologen (6)

alle Kollegen (3)

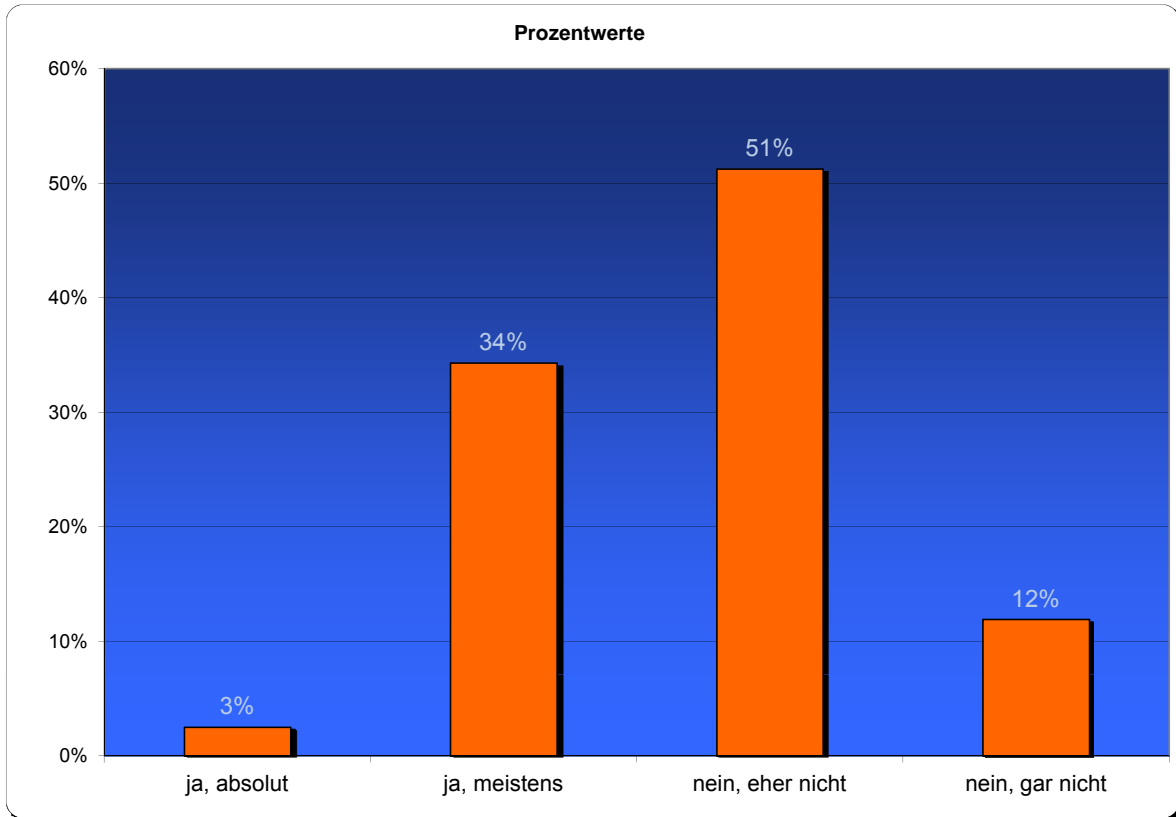
niedergelassener Allgemeinarzt (2)

Assistenzpersonal (1)

Mitgliederbefragung MB-Monitor 2014

Detailanalyse der Frage:

Werden Ihrer Einschätzung nach die geforderten Weiterbildungsinhalte während Ihrer alltäglichen klinischen Arbeit ausreichend vermittelt?



Anzahl der Fragebögen gesamt: 1118

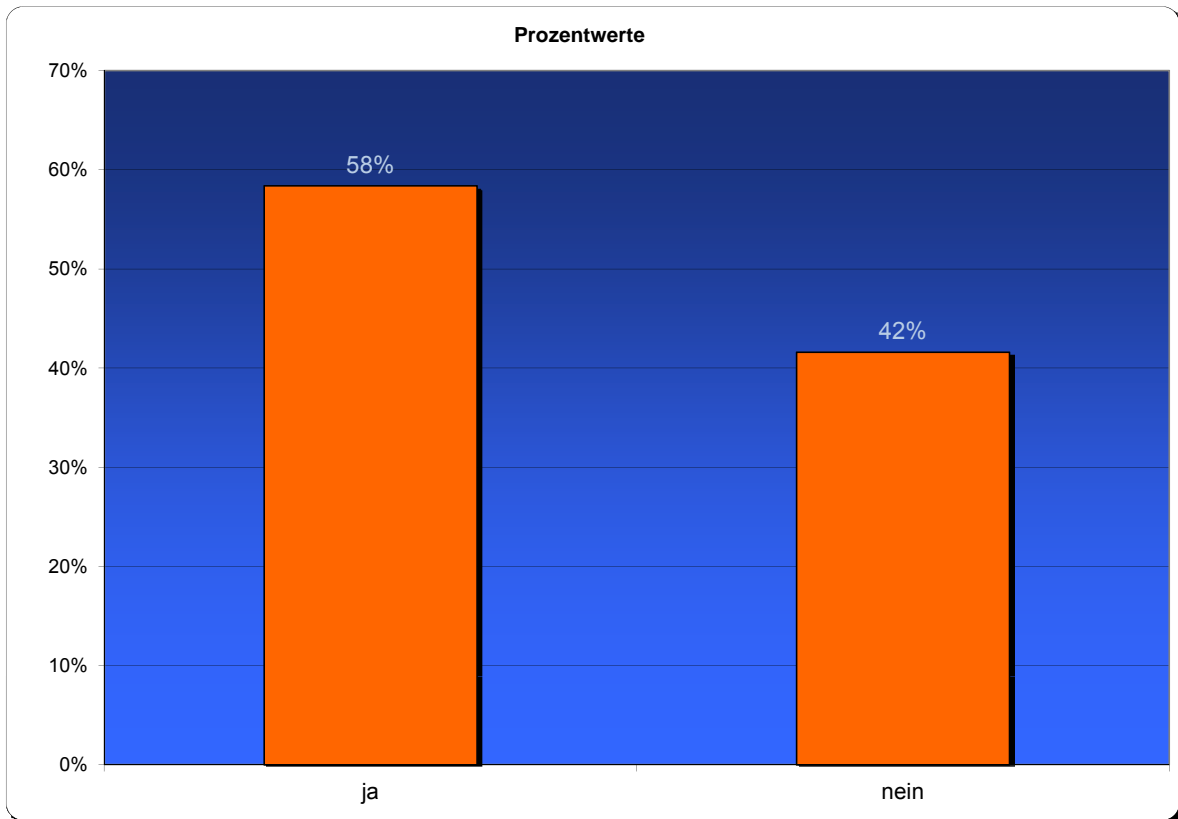
Anzahl der gültigen Antworten: 1116

MB-Monitor 2014	Häufigkeiten	in %
ja, absolut	28	3%
ja, meistens	383	34%
nein, eher nicht	572	51%
nein, gar nicht	133	12%

Mitgliederbefragung MB-Monitor 2014

Detailanalyse der Frage:

Wird von Ihnen erwartet, dass Sie vorgeschriebene Weiterbildungsinhalte außerhalb der regulären Arbeitszeit absolvieren?



Anzahl der Fragebögen gesamt: 1118

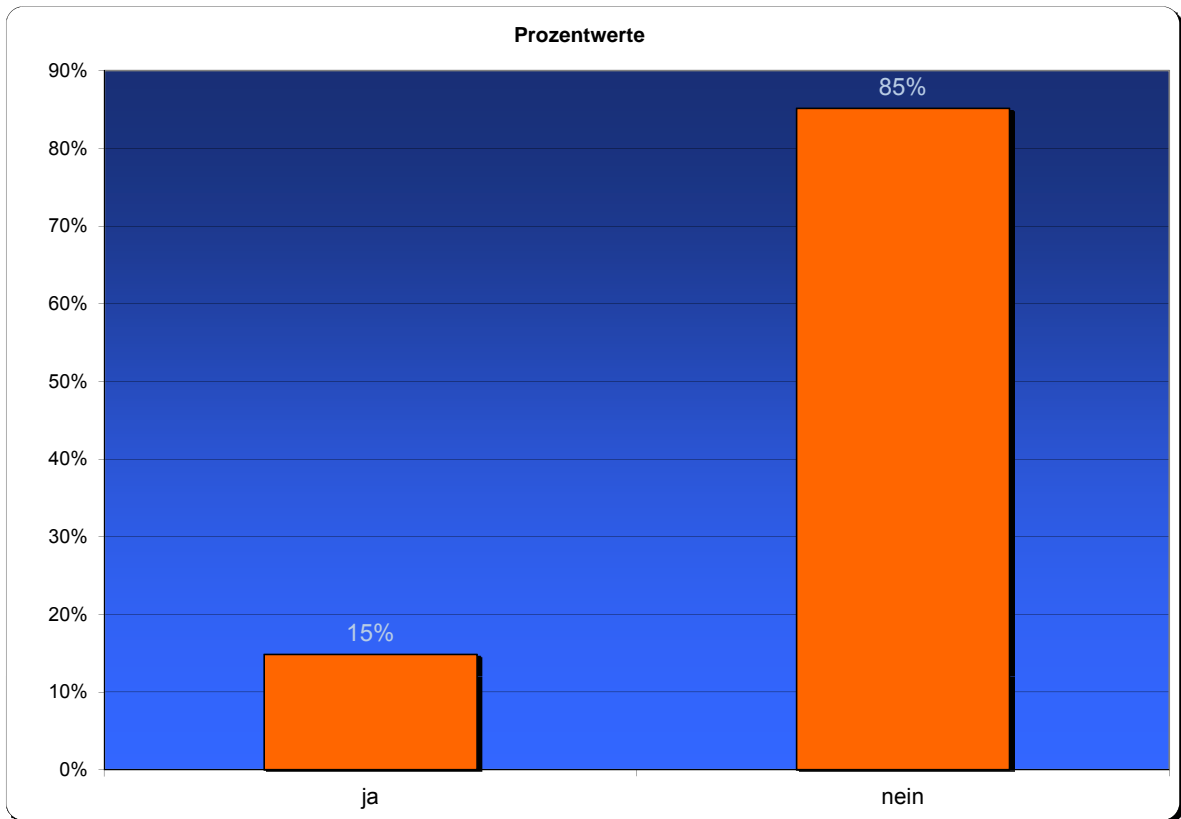
Anzahl der gültigen Antworten: 1115

MB-Monitor 2014	Häufigkeiten	in %
ja	651	58%
nein	464	42%

Mitgliederbefragung MB-Monitor 2014

Detailanalyse der Frage:

Wurde Ihnen ein strukturierter Weiterbildungsplan ausgehändigt?



Anzahl der Fragebögen gesamt: 1118

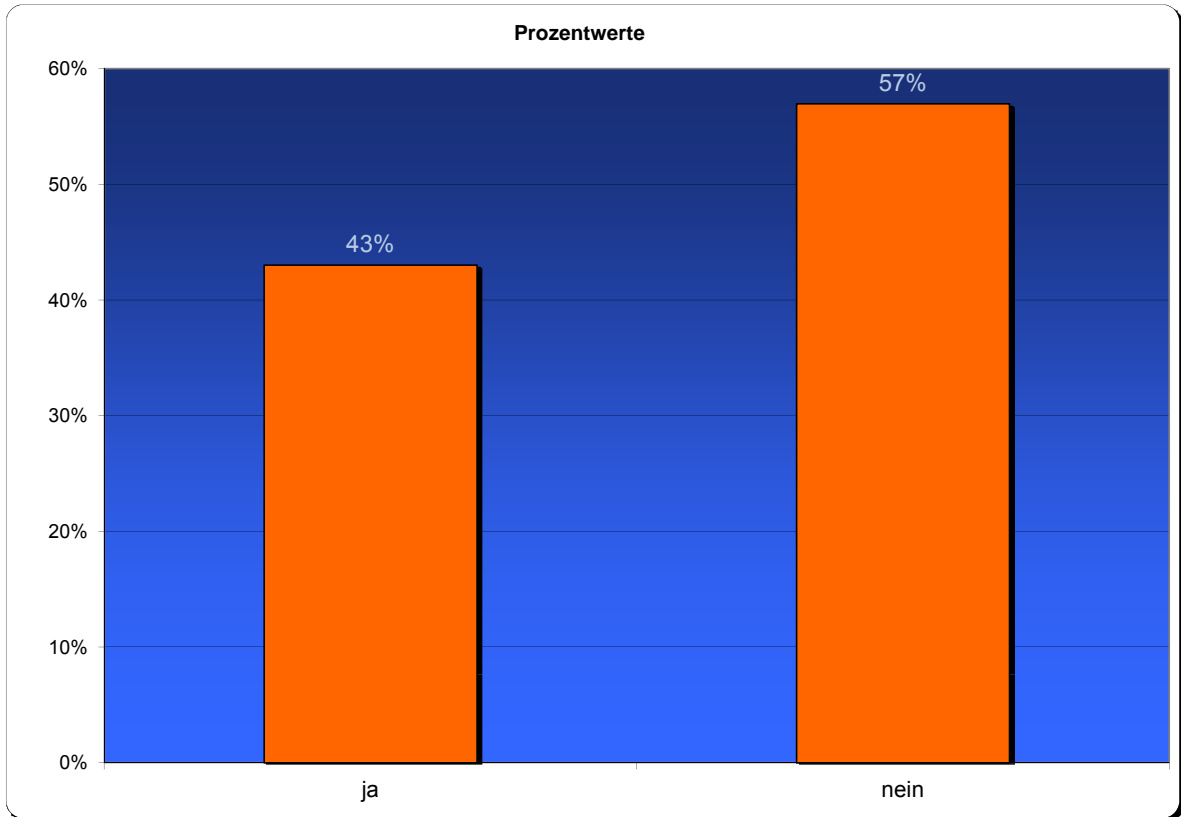
Anzahl der gültigen Antworten: 1118

MB-Monitor 2014	Häufigkeiten	in %
ja	166	15%
nein	952	85%

Mitgliederbefragung MB-Monitor 2014

Detailanalyse der Frage:

Wenn ja, wird der Weiterbildungsplan eingehalten?



Anzahl der Fragebögen gesamt: 166

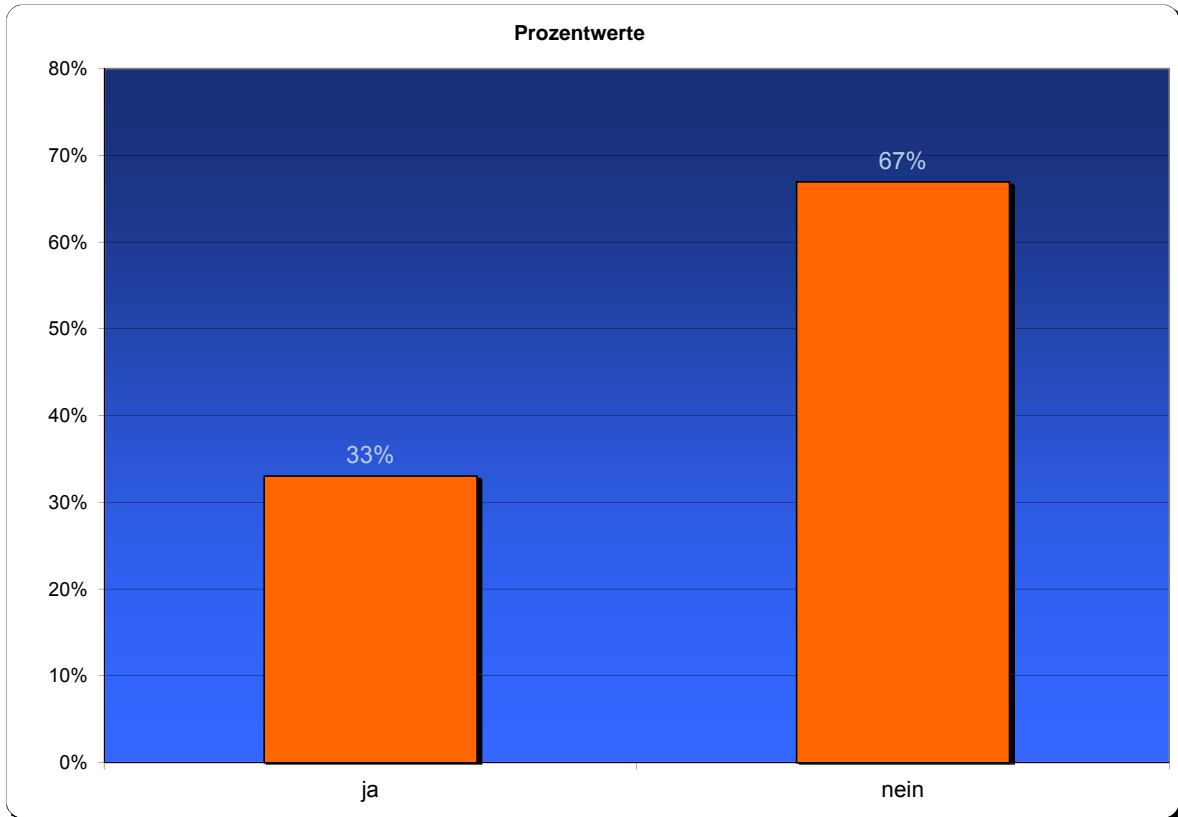
Anzahl der gültigen Antworten: 165

MB-Monitor 2014	Häufigkeiten	in %
ja	71	43%
nein	94	57%

Mitgliederbefragung MB-Monitor 2014

Detailanalyse der Frage:

Wird in Ihrer Weiterbildungsstätte mit Logbüchern gearbeitet, um Leistungen zu erfassen?



Anzahl der Fragebögen gesamt: 1118

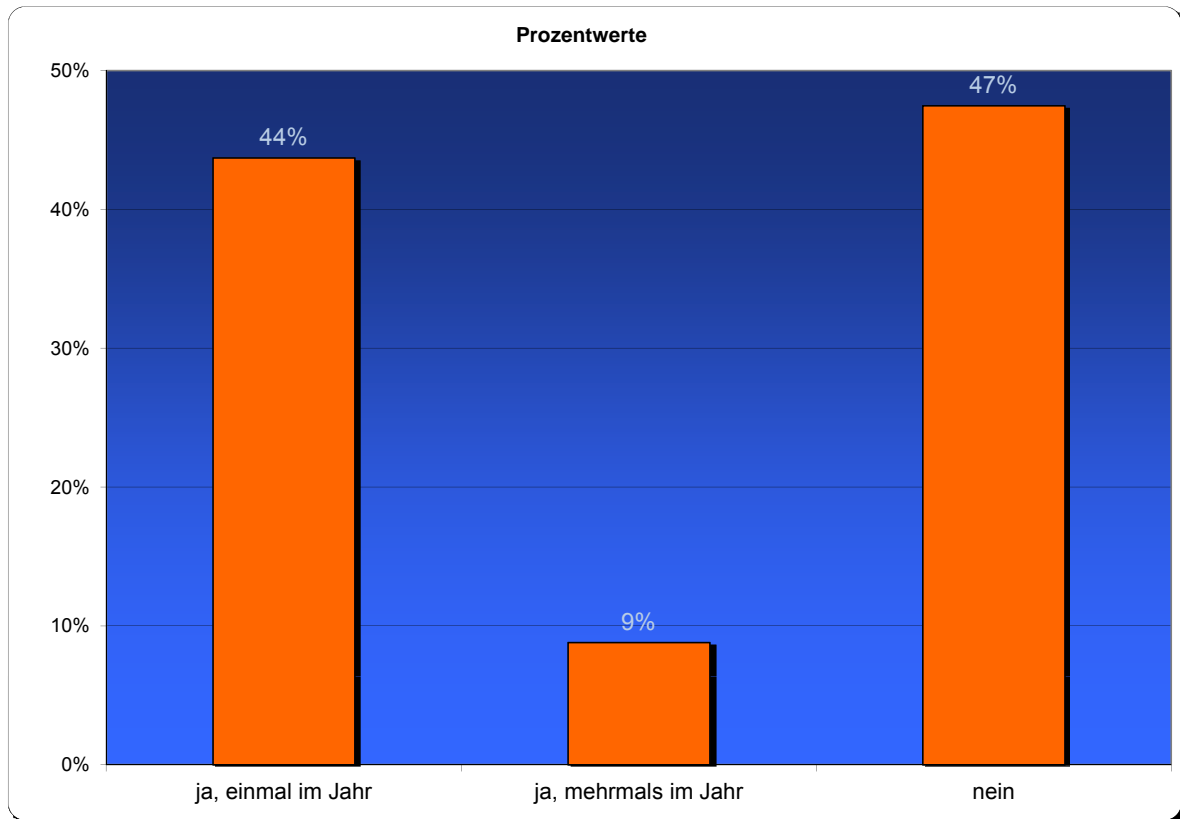
Anzahl der gültigen Antworten: 1117

MB-Monitor 2014	Häufigkeiten	in %
ja	369	33%
nein	748	67%

Mitgliederbefragung MB-Monitor 2014

Detailanalyse der Frage:

Erhalten Sie in Ihrem Fachgebiet ein regelmäßiges Feedback durch den Weiterbilder?



Anzahl der Fragebögen gesamt: 1118

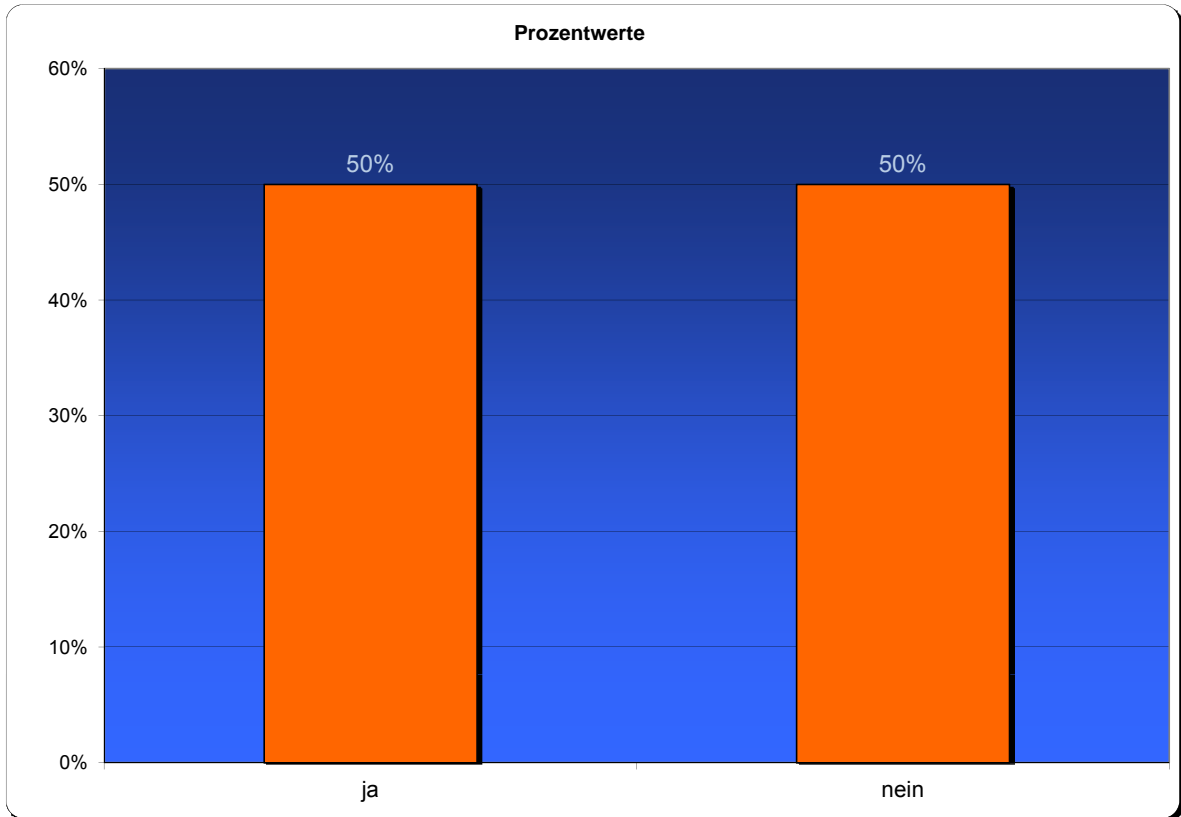
Anzahl der gültigen Antworten: 1114

MB-Monitor 2014	Häufigkeiten	in %
ja, einmal im Jahr	487	44%
ja, mehrmals im Jahr	98	9%
nein	529	47%

Mitgliederbefragung MB-Monitor 2014

Detailanalyse der Frage:

Halten Sie Ihren Weiterbilder für didaktisch kompetent?



Anzahl der Fragebögen gesamt: 1118

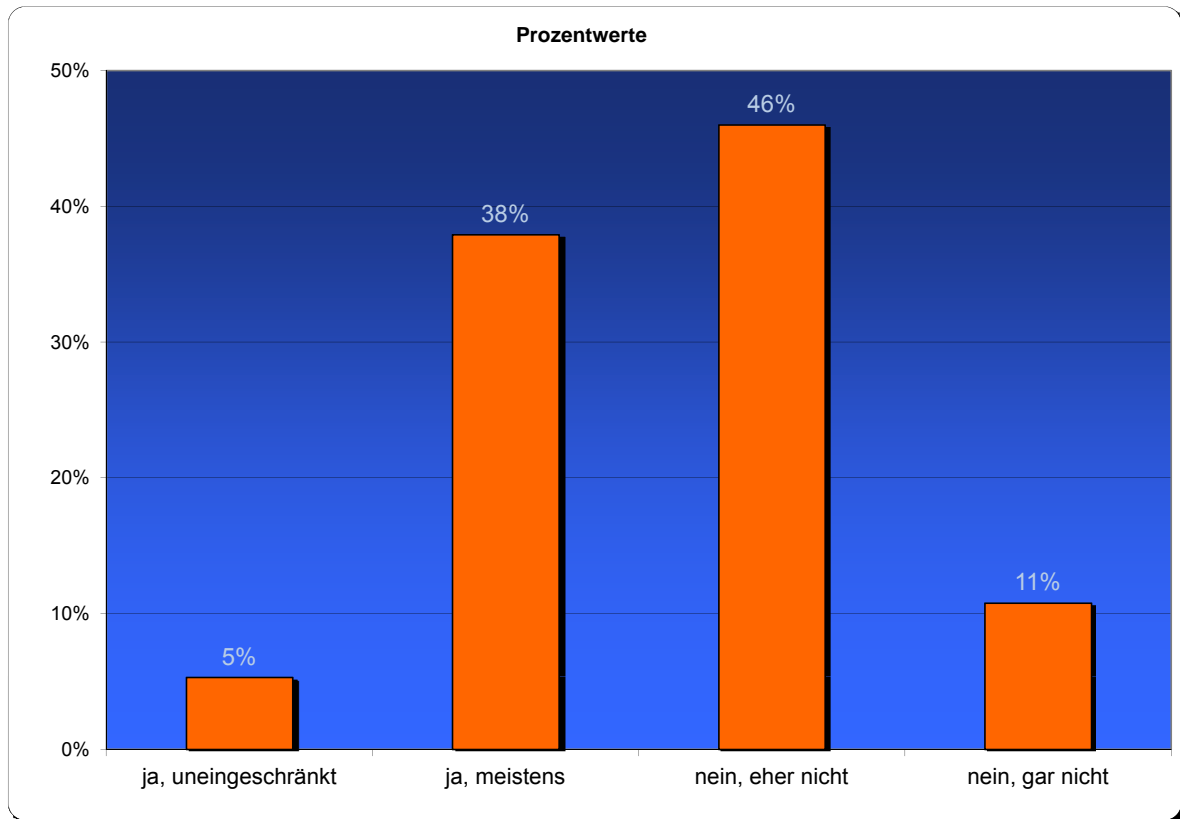
Anzahl der gültigen Antworten: 1112

MB-Monitor 2014	Häufigkeiten	in %
ja	556	50%
nein	556	50%

Mitgliederbefragung MB-Monitor 2014

Detailanalyse der Frage:

Fühlen Sie sich von Ihrem Weiterbilder gefördert?



Anzahl der Fragebögen gesamt: 1118

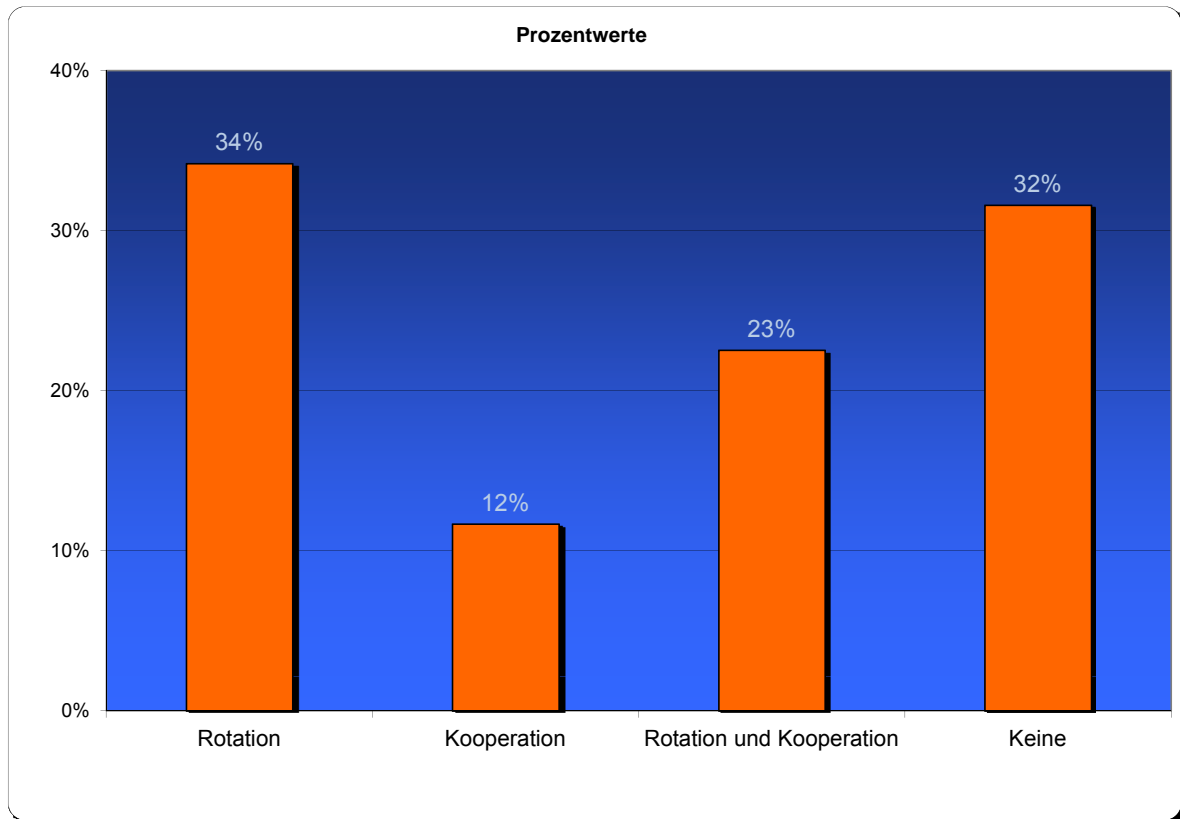
Anzahl der gültigen Antworten: 1113

MB-Monitor 2014	Häufigkeiten	in %
ja, uneingeschränkt	59	5%
ja, meistens	422	38%
nein, eher nicht	512	46%
nein, gar nicht	120	11%

Mitgliederbefragung MB-Monitor 2014

Detailanalyse der Frage:

Welche Möglichkeiten gibt es in Ihrer Weiterbildungsstätte zur Rotation oder zur Kooperation mit anderen Weiterbildungseinrichtungen?



Anzahl der Fragebögen gesamt: 1118

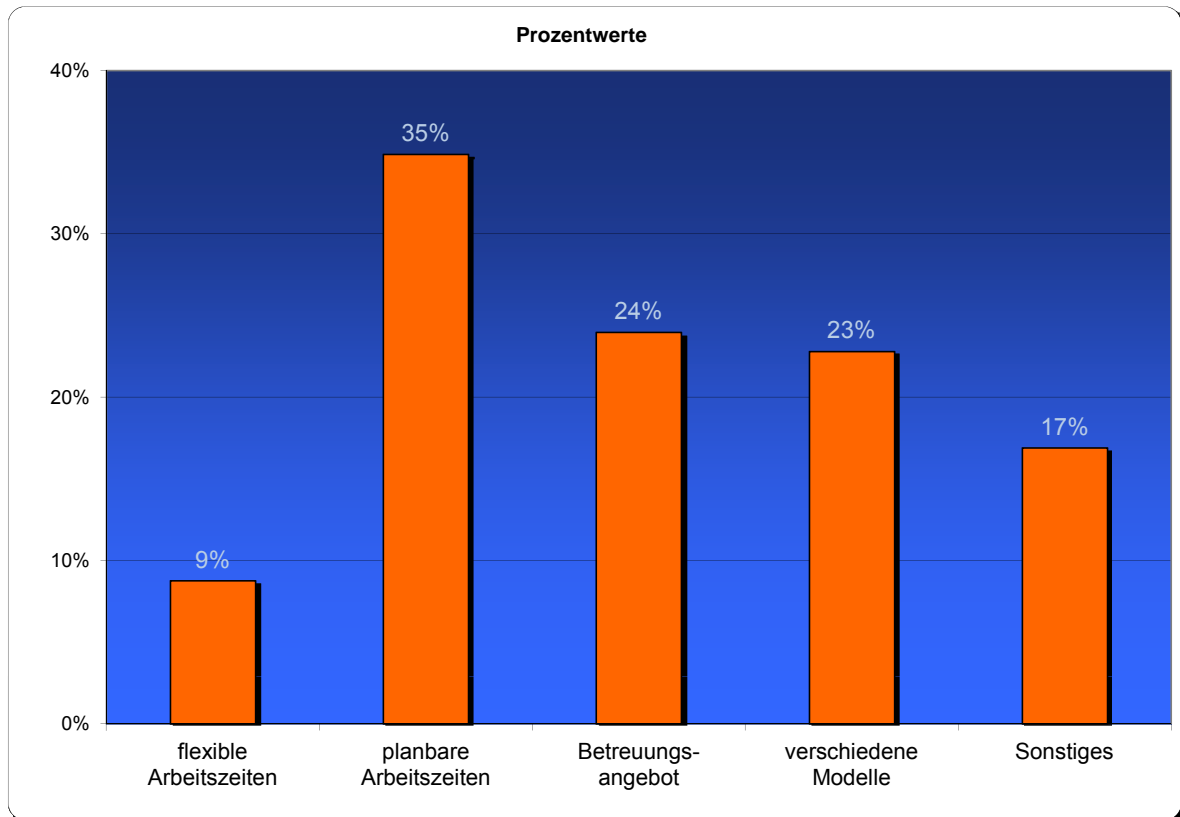
Anzahl der gültigen Antworten: 1114

MB-Monitor 2014	Häufigkeiten	in %
Rotation	381	34%
Kooperation mit anderen Einrichtungen	130	12%
Rotation und Kooperation	251	23%
Keine	352	32%

Mitgliederbefragung MB-Monitor 2014

Detailanalyse der Frage:

Welche Angebote gibt es seitens Ihres Arbeitgebers, um Beruf und Privatleben während der Weiterbildung miteinander vereinbaren zu können?



Anzahl der Fragebögen gesamt: 1118

Anzahl der gültigen Antworten*: 1200

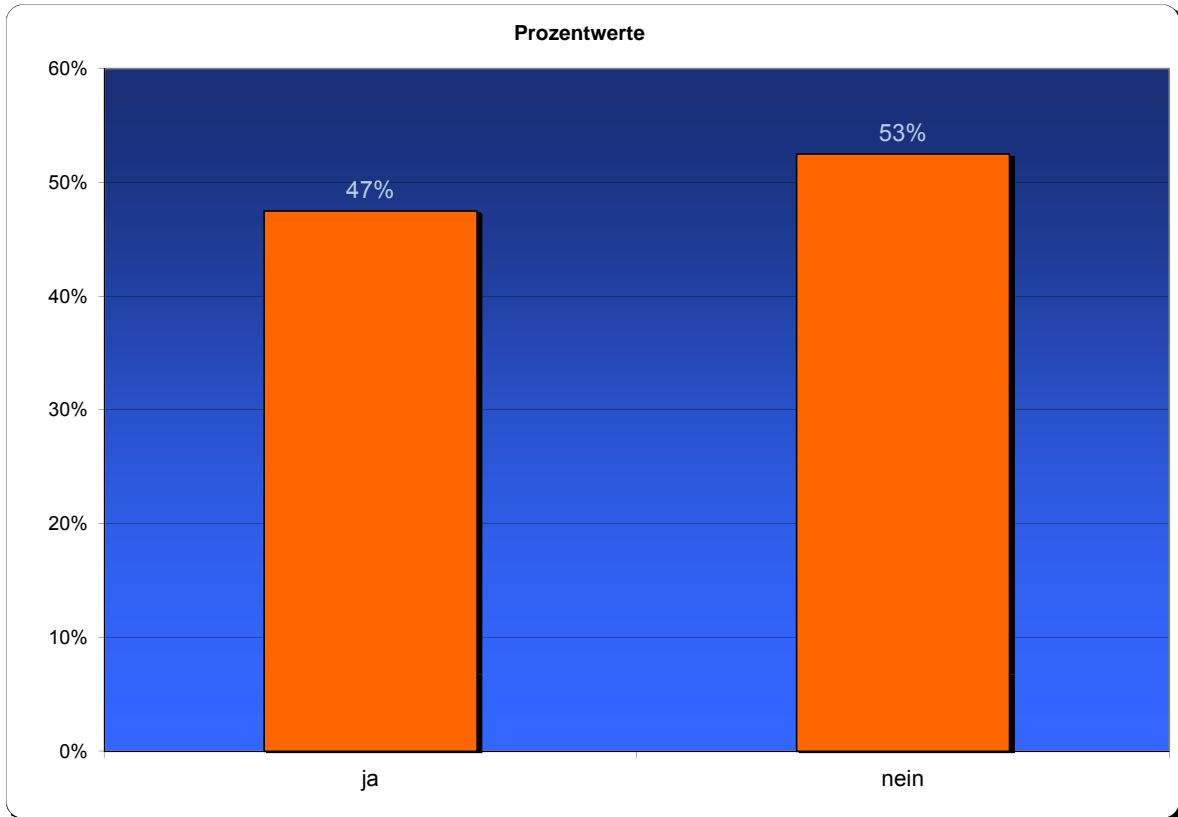
MB-Monitor 2014	Häufigkeiten	in %
flexible Arbeitszeiten	98	9%
planbare Arbeitszeiten	390	35%
Betreuungsangebot für Kinder	268	24%
verschiedene Arbeitszeit-Modelle	255	23%
Sonstiges	189	17%

*Mehrfachantworten möglich

Mitgliederbefragung MB-Monitor 2014

Detailanalyse der Frage:

Würden Sie anderen empfehlen, bei Ihrer Weiterbildungsstätte eine Weiterbildung zu absolvieren?



Anzahl der Fragebögen gesamt: 1118

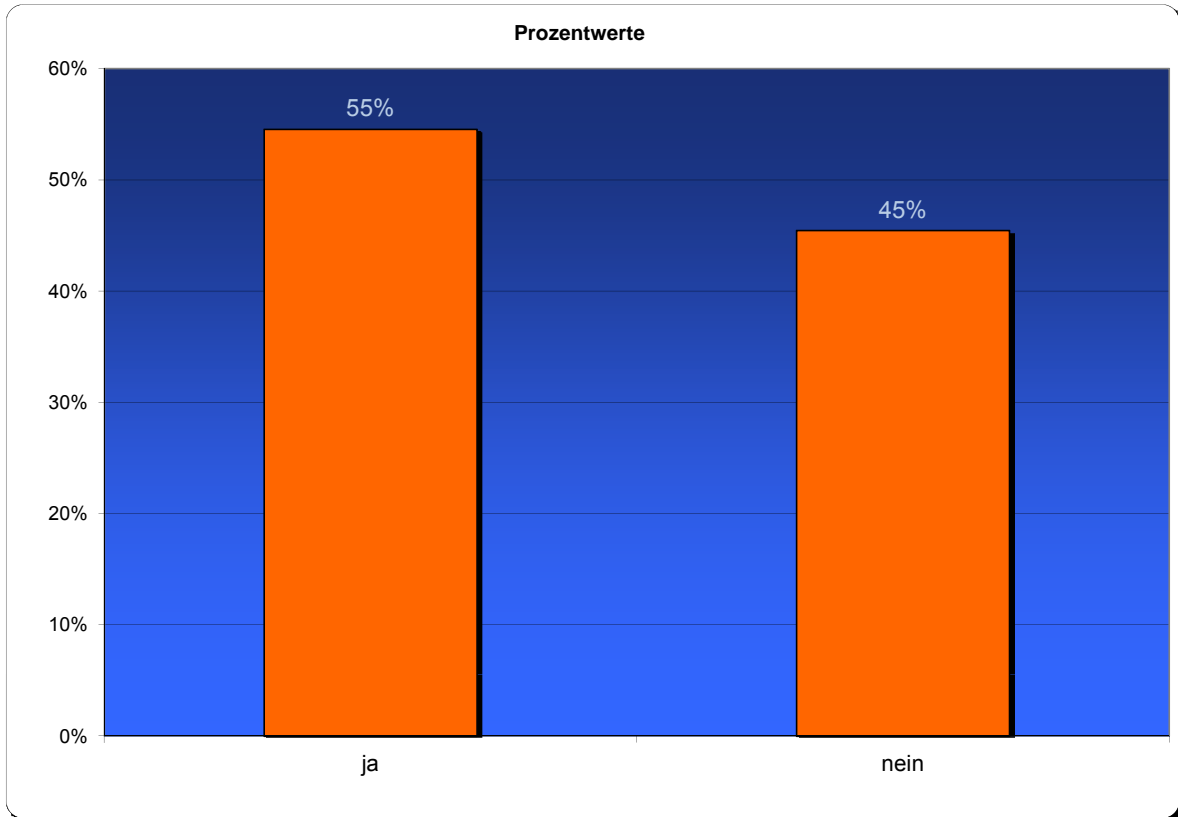
Anzahl der gültigen Antworten: 1097

MB-Monitor 2014	Häufigkeiten	in %
ja	521	47%
nein	576	53%

Mitgliederbefragung MB-Monitor 2014

Detailanalyse der Frage:

Halten Sie einen ambulanten Pflichtteil (in einer ambulanten Einrichtung wie z.B. Praxis, MVZ, Ambulanzen) in Ihrer Weiterbildung für wünschenswert?



Anzahl der Fragebögen gesamt: 1118

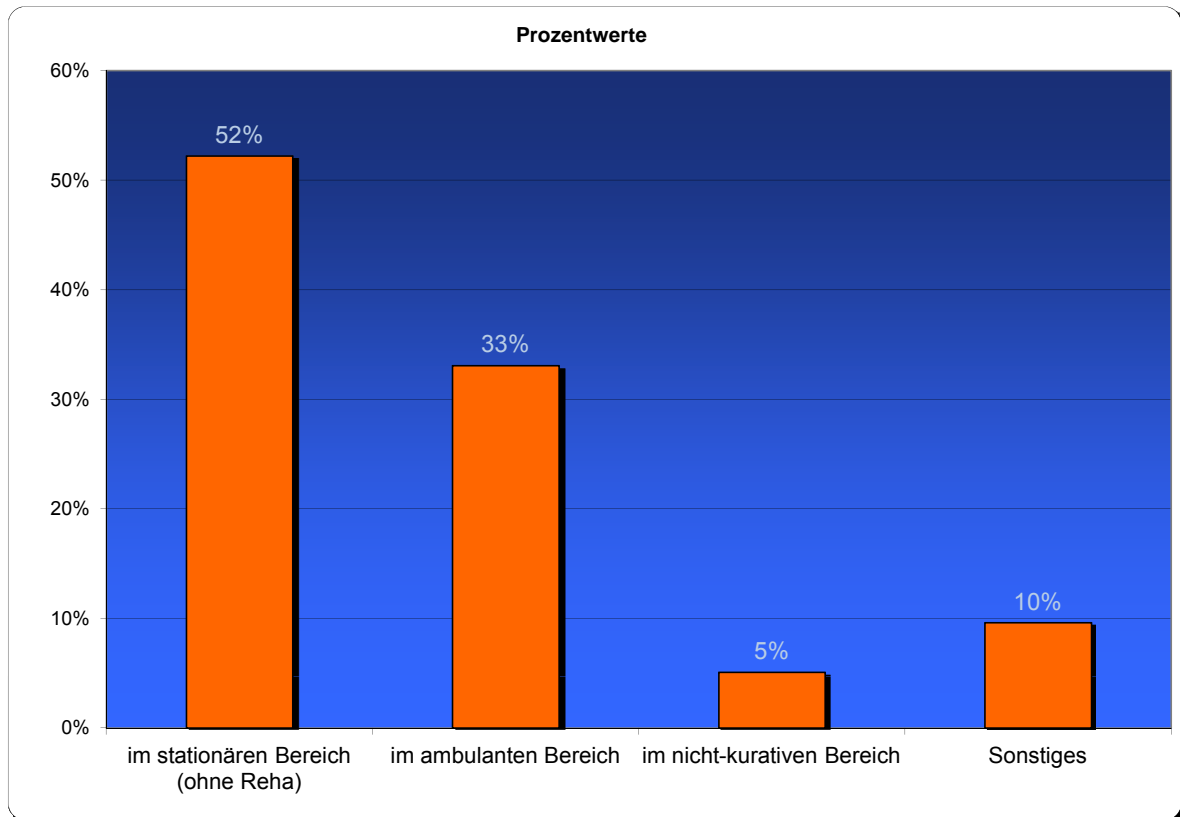
Anzahl der gültigen Antworten: 1098

MB-Monitor 2014	Häufigkeiten	in %
ja	599	55%
nein	499	45%

Mitgliederbefragung MB-Monitor 2014

Detailanalyse der Frage:

In welchem Bereich möchten Sie nach Ihrer Facharztprüfung arbeiten?



Anzahl der Fragebögen gesamt: 1118

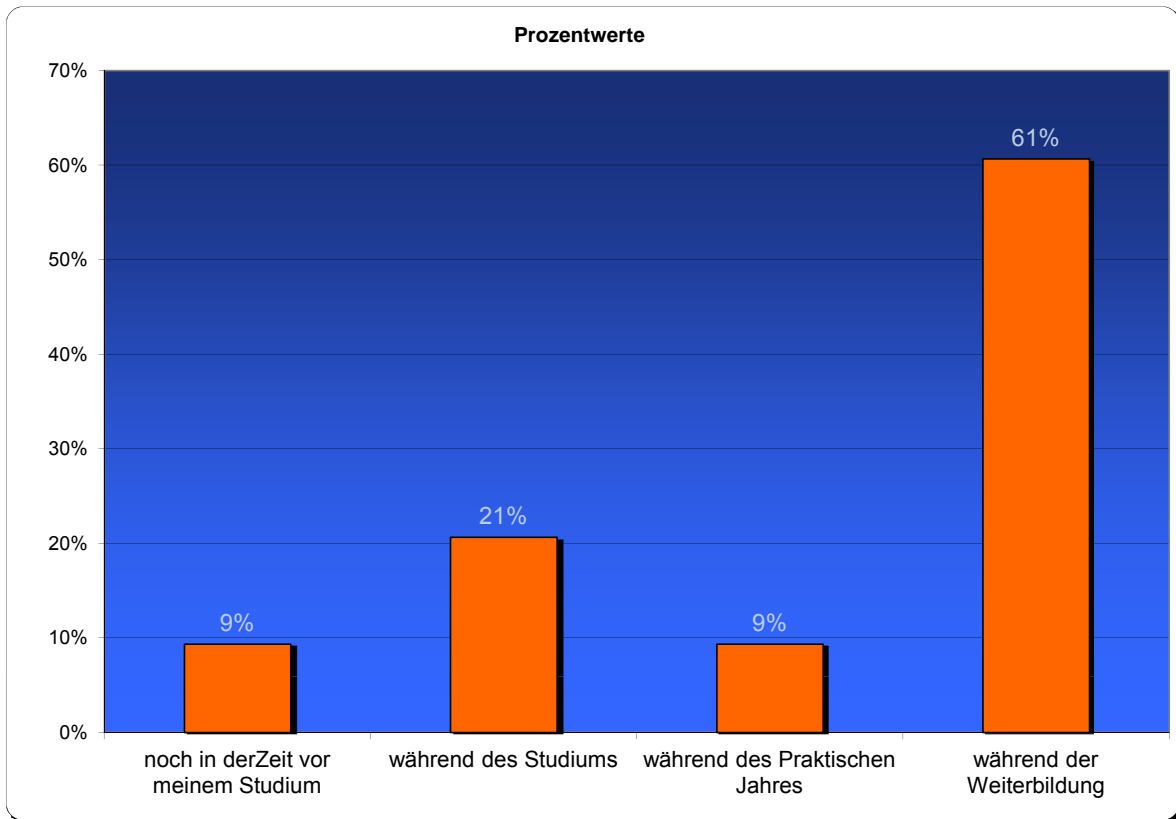
Anzahl der gültigen Antworten: 1082

MB-Monitor 2014	Häufigkeiten	in %
im stationären Bereich (ohne Reha)	565	52%
im ambulanten Bereich	358	33%
im nicht-kurativen Bereich	55	5%
Sonstiges	104	10%

Mitgliederbefragung MB-Monitor 2014

Detailanalyse der Frage:

Wann hat sich dieser Wunsch bei Ihnen manifestiert?



Anzahl der Fragebögen gesamt: 1118

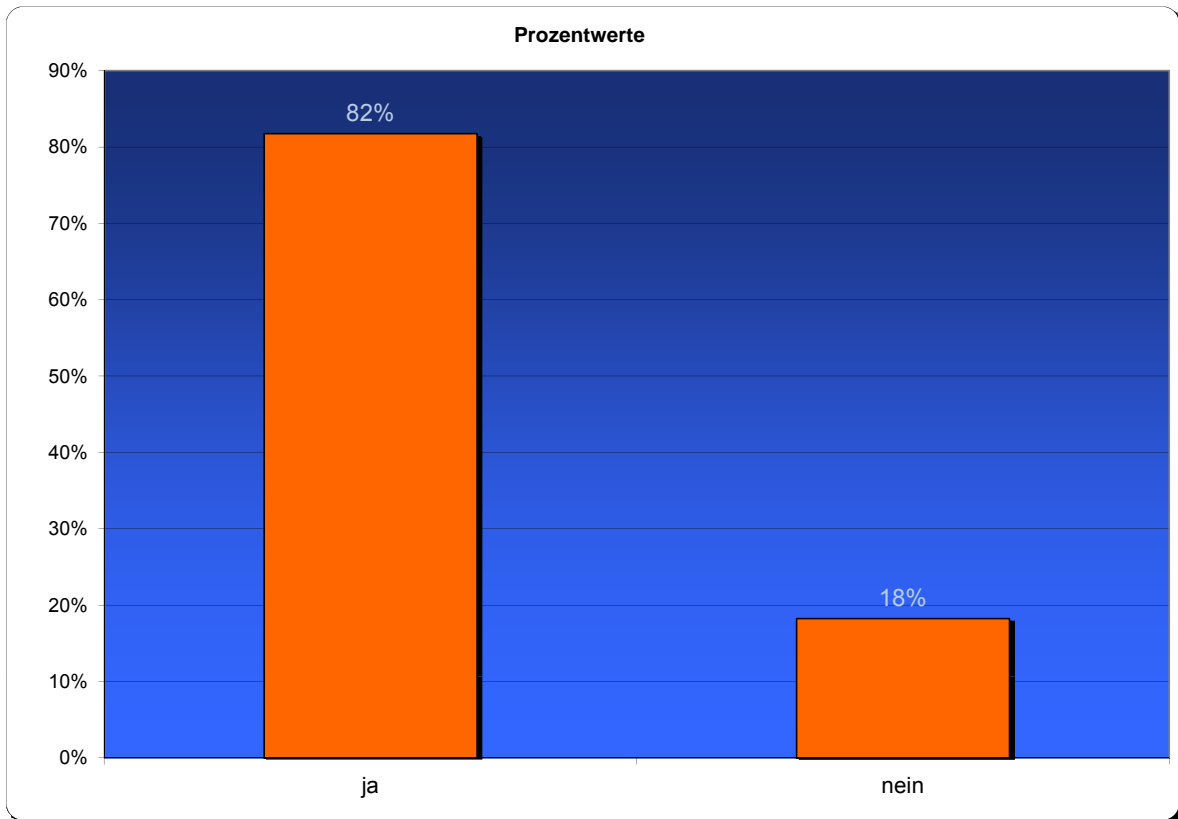
Anzahl der gültigen Antworten: 1071

MB-Monitor 2014	Häufigkeiten	in %
noch in derZeit vor meinem Studium	100	9%
während des Studiums	221	21%
während des Praktischen Jahres	100	9%
während der Weiterbildung	650	61%

Mitgliederbefragung MB-Monitor 2014

Detailanalyse der Frage:

Ist Ihr Arbeitsvertrag zeitlich befristet?



Anzahl der Fragebögen gesamt: 1118

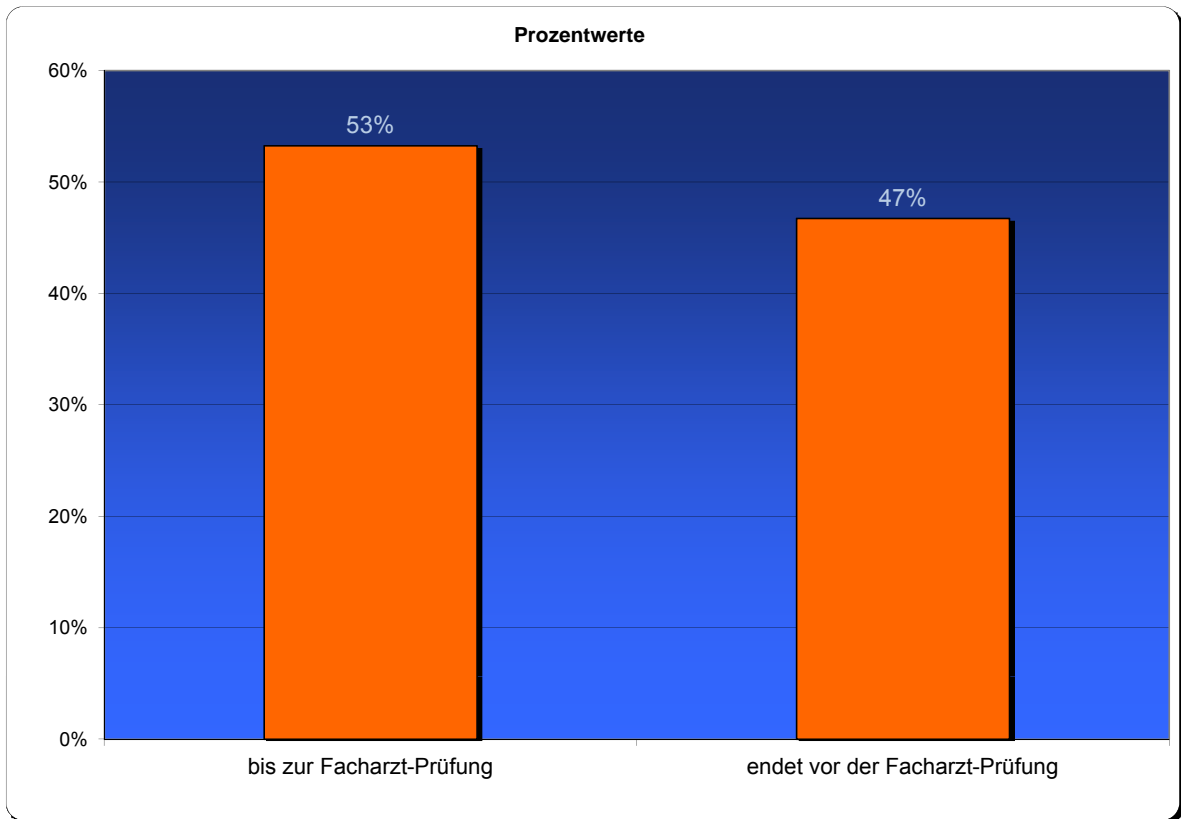
Anzahl der gültigen Antworten: 1085

MB-Monitor 2014	Häufigkeiten	in %
ja	887	82%
nein	198	18%

Mitgliederbefragung MB-Monitor 2014

Detailanalyse der Frage:

Wie lange läuft Ihre Befristung?



Anzahl der Fragebögen gesamt: 887

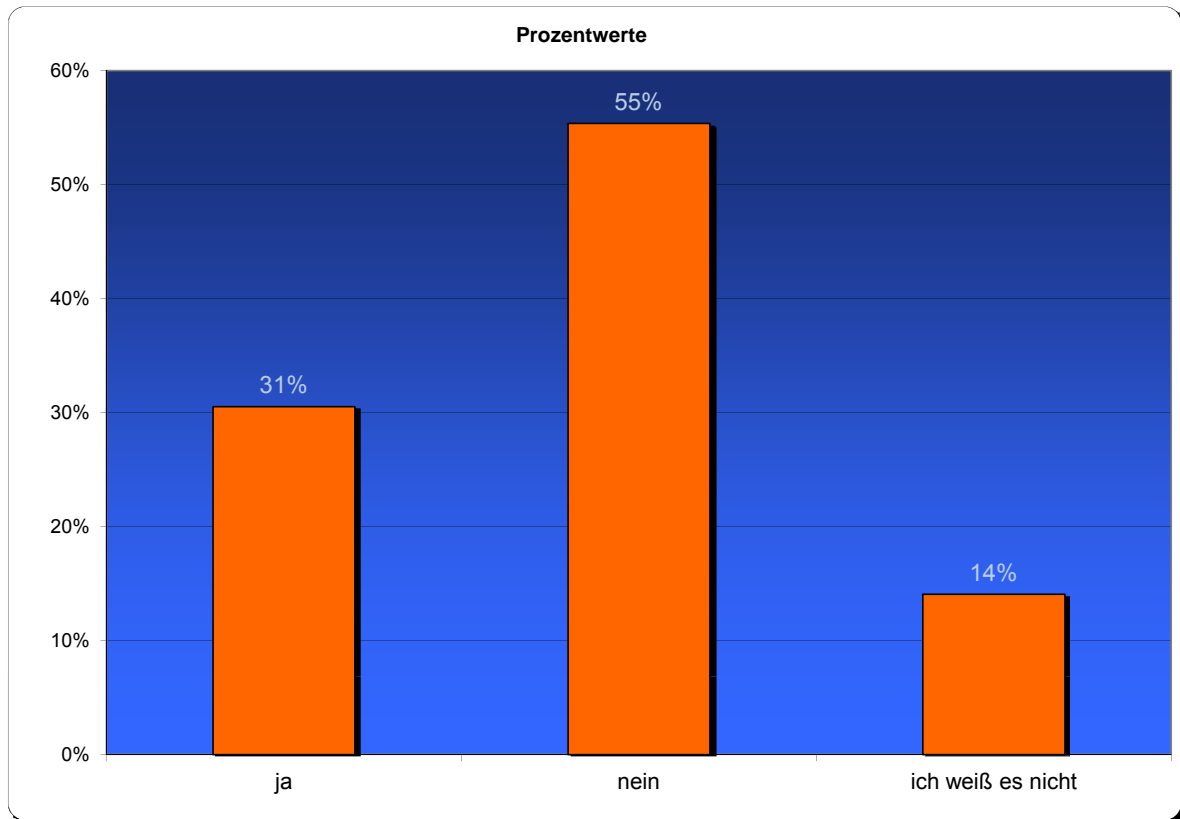
Anzahl der gültigen Antworten: 875

MB-Monitor 2014	Häufigkeiten	in %
Befristung bis zur Facharzt-Prüfung	466	53%
Befristung endet vor der Facharzt-Prüfung	409	47%

Mitgliederbefragung MB-Monitor 2014

Detailanalyse der Frage:

Ist diese Befristung identisch mit dem Ende der Weiterbildungsbefugnis Ihres Weiterbilders?



Anzahl der Fragebögen gesamt: 887

Anzahl der gültigen Antworten: 881

MB-Monitor 2014	Häufigkeiten	in %
ja	269	31%
nein	488	55%
ich weiß es nicht	124	14%



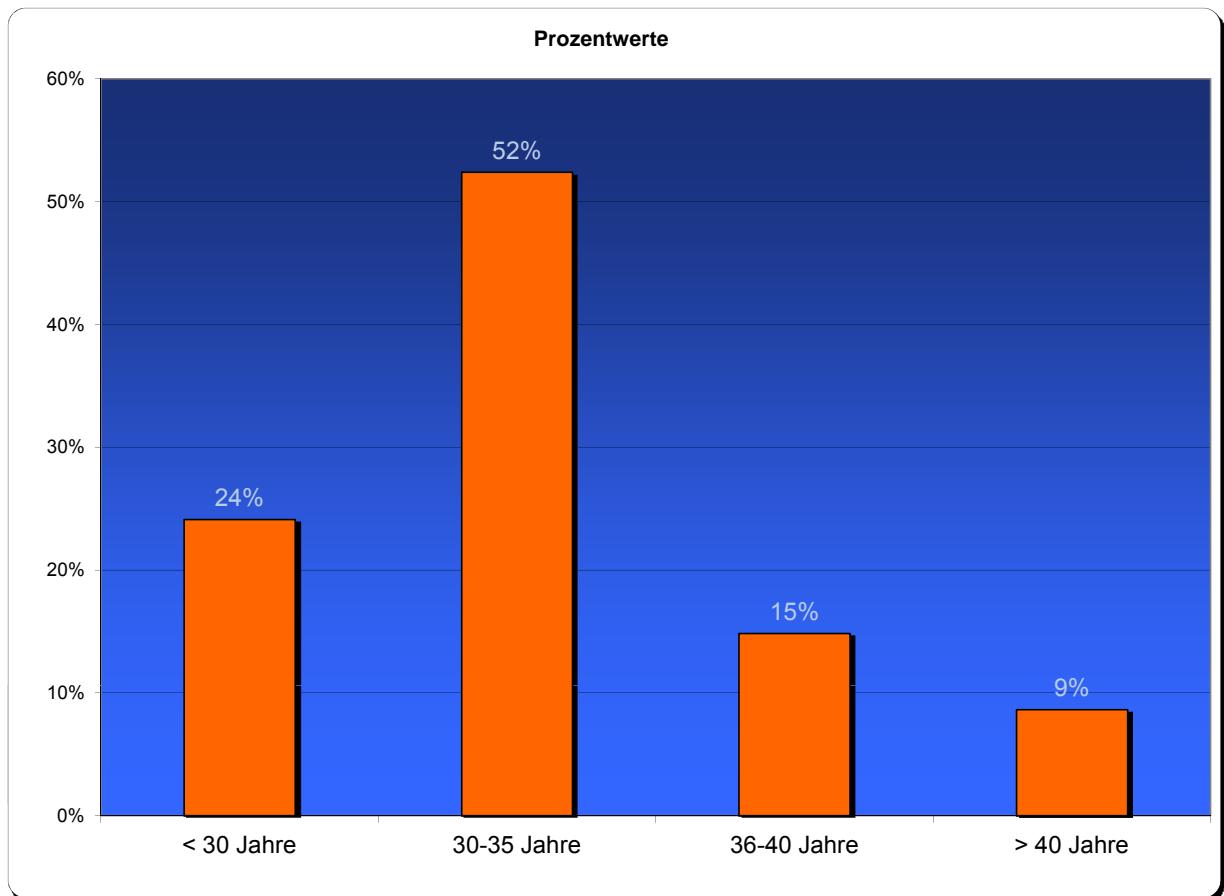
Soziodemografie

-MB-Monitor 2014-

Mitgliederbefragung MB-Monitor 2014

Detailanalyse der Frage:

Ihr Alter:



Anzahl der Fragebögen gesamt: 1118

Anzahl der gültigen Antworten: 1065

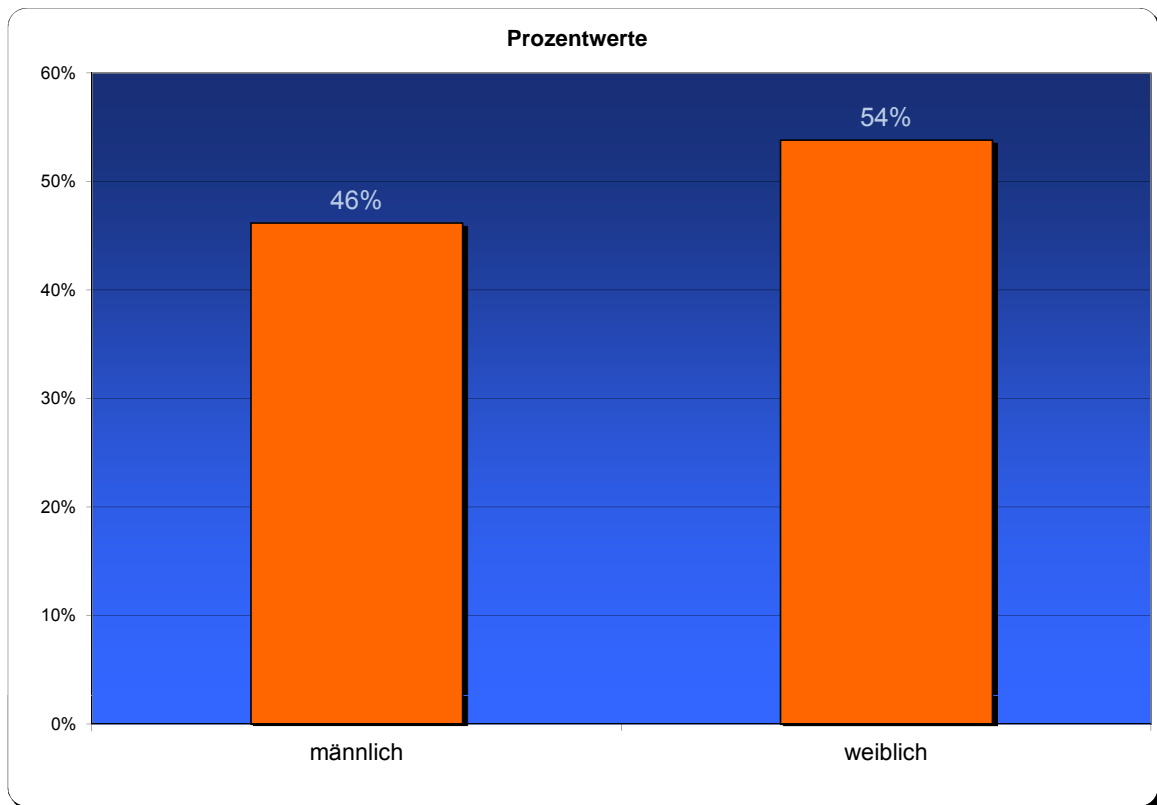
Mittleres Alter (in Jahren): 33

MB-Monitor 2014	Häufigkeiten	in %
< 30 Jahre	257	24%
30-35 Jahre	558	52%
36-40 Jahre	158	15%
> 40 Jahre	92	9%

Mitgliederbefragung MB-Monitor 2014

Detailanalyse der Frage:

Ihr Geschlecht:



Anzahl der Fragebögen gesamt: 1118

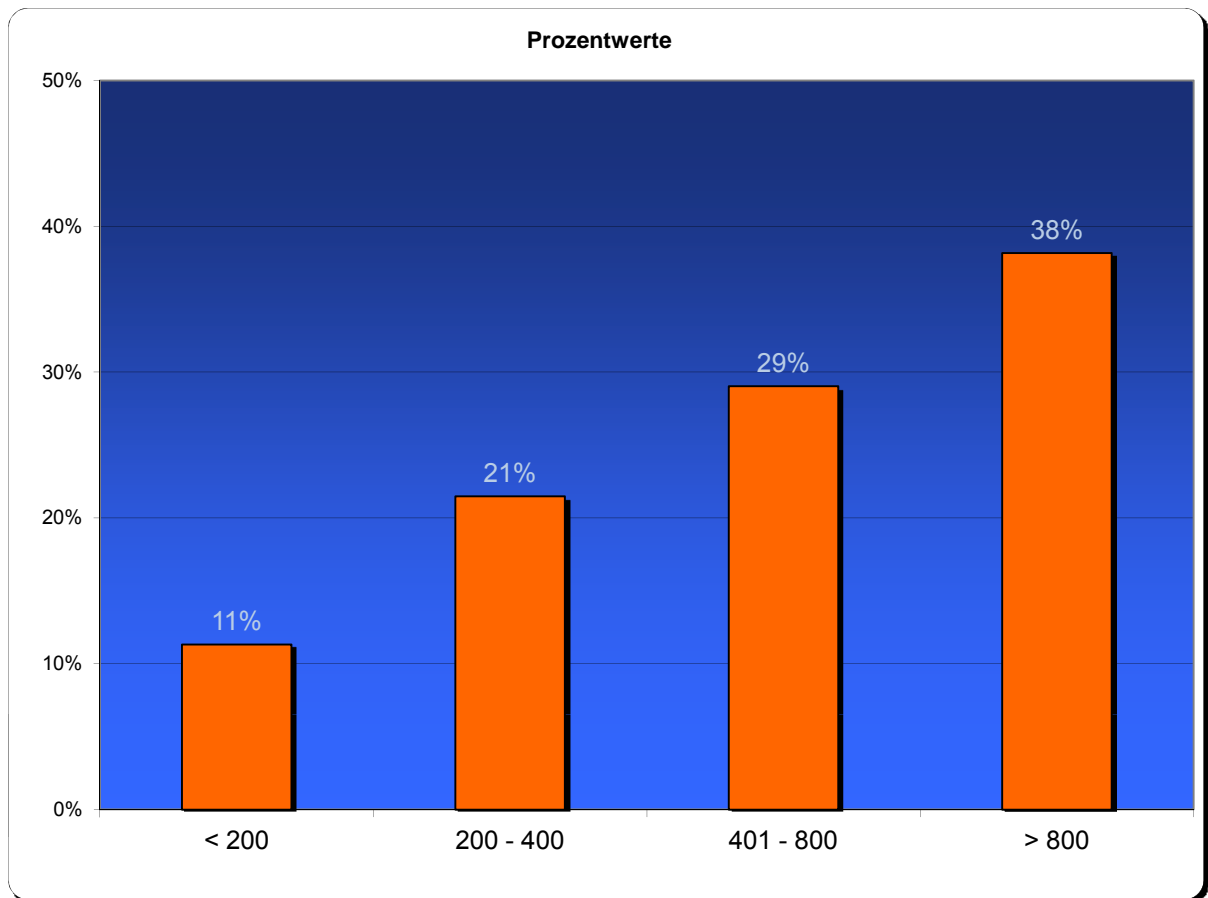
Anzahl der gültigen Antworten: 1074

MB-Monitor 2014	Häufigkeiten	in %
männlich	496	46%
weiblich	578	54%

Mitgliederbefragung MB-Monitor 2014

Detailanalyse der Frage:

Bettenzahl Ihres Krankenhauses:



Anzahl der Fragebögen gesamt: 1118

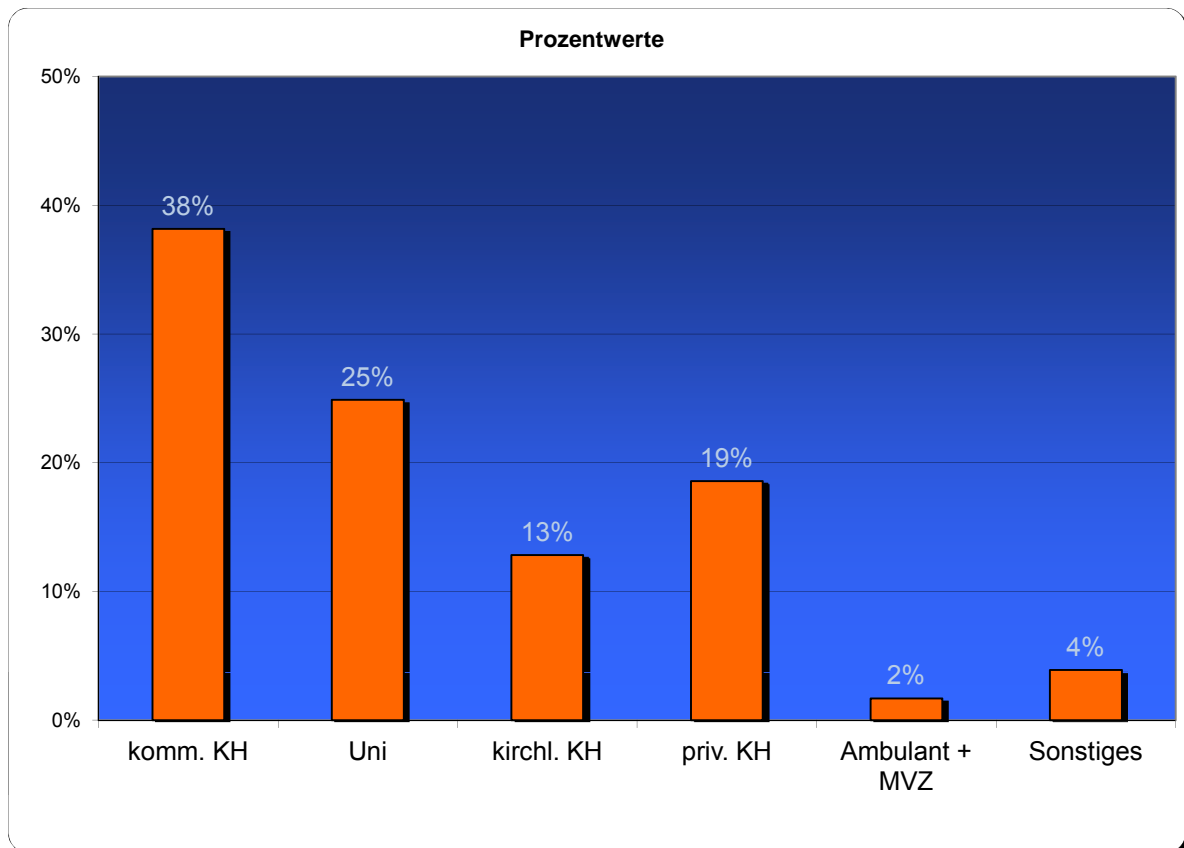
Anzahl der gültigen Antworten: 1061

MB-Monitor 2014	Häufigkeiten	in %
< 200	120	11%
200 - 400	228	21%
401 - 800	308	29%
> 800	405	38%

Mitgliederbefragung MB-Monitor 2014

Detailanalyse der Frage:

Ihr Arbeitgeber:



Anzahl der Fragebögen gesamt: 1118

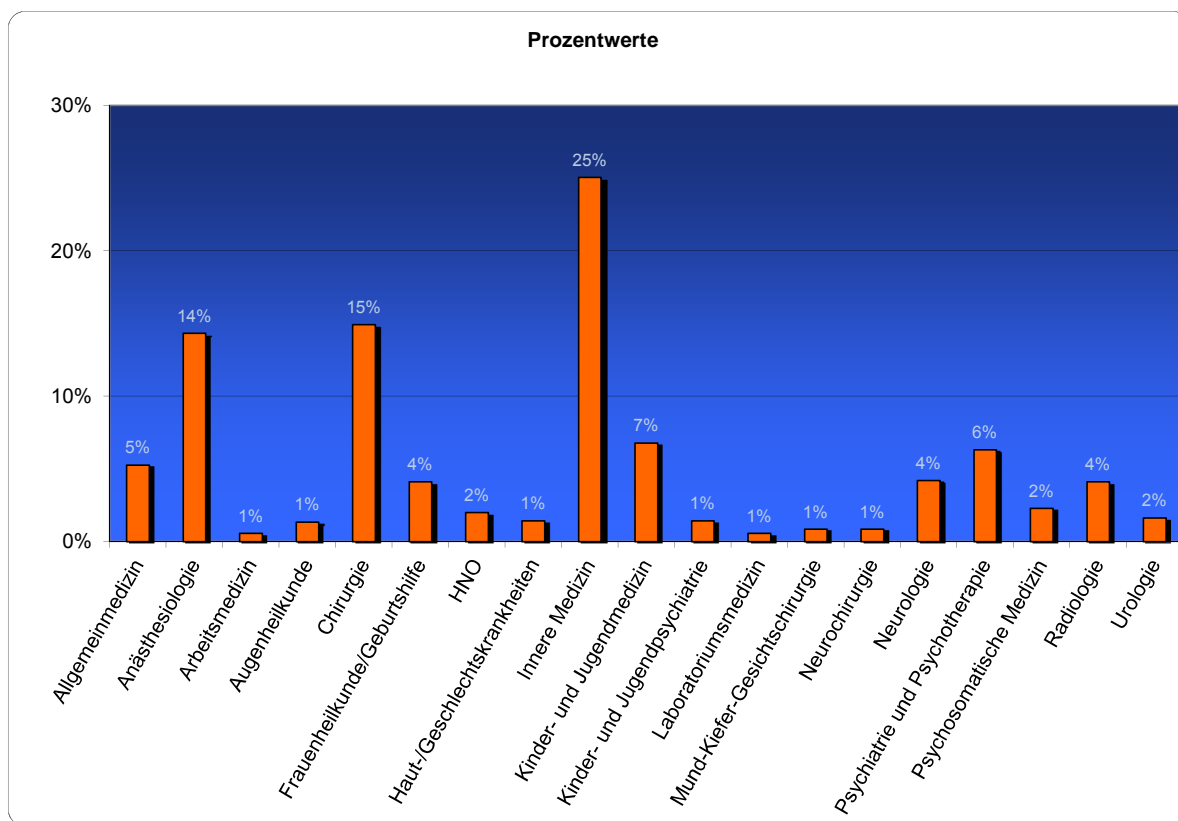
Anzahl der gültigen Antworten: 1077

MB-Monitor 2014	Häufigkeiten	in %
Kommunales Krankenhaus	411	38%
Universitätsklinik	268	25%
Kirchliches Krankenhaus	138	13%
Krankenhaus mit privatem Träger	200	19%
Ambulante Einrichtung (auch MVZ)	18	2%
Sonstiger Arbeitgeber	42	4%

Mitgliederbefragung MB-Monitor 2014

Detailanalyse der Frage:

Auf welchem Gebiet streben Sie Ihren Facharzt an?



Anzahl der Fragebögen gesamt: 1118

Anzahl der gültigen Antworten: 1046

MB-Monitor 2014	Häufigkeiten	in %*
Allgemeinmedizin	55	5%
Anästhesiologie	150	14%
Arbeitsmedizin	6	1%
Augenheilkunde	14	1%
Chirurgie	156	15%
Frauenheilkunde/Geburtshilfe	43	4%
HNO	21	2%
Haut-/Geschlechtskrankheiten	15	1%
Innere Medizin	262	25%
Kinder- und Jugendmedizin	71	7%
Kinder- und Jugendpsychiatrie	15	1%
Laboratoriumsmedizin	6	1%
Mund-Kiefer-Gesichtschirurgie	9	1%
Neurochirurgie	9	1%
Neurologie	44	4%
Psychiatrie und Psychotherapie	66	6%
Psychosomatische Medizin	24	2%
Radiologie	43	4%
Urologie	17	2%

*Nennungen <1% wurden ausgeblendet.