

ERGEBNISBERICHT DER MITGLIEDERBEFRAGUNG

MB-MONITOR 2015 – ARBEITSBELASTUNGEN IM KRANKENHAUS

MB-Monitor 2015

Mitgliederbefragung

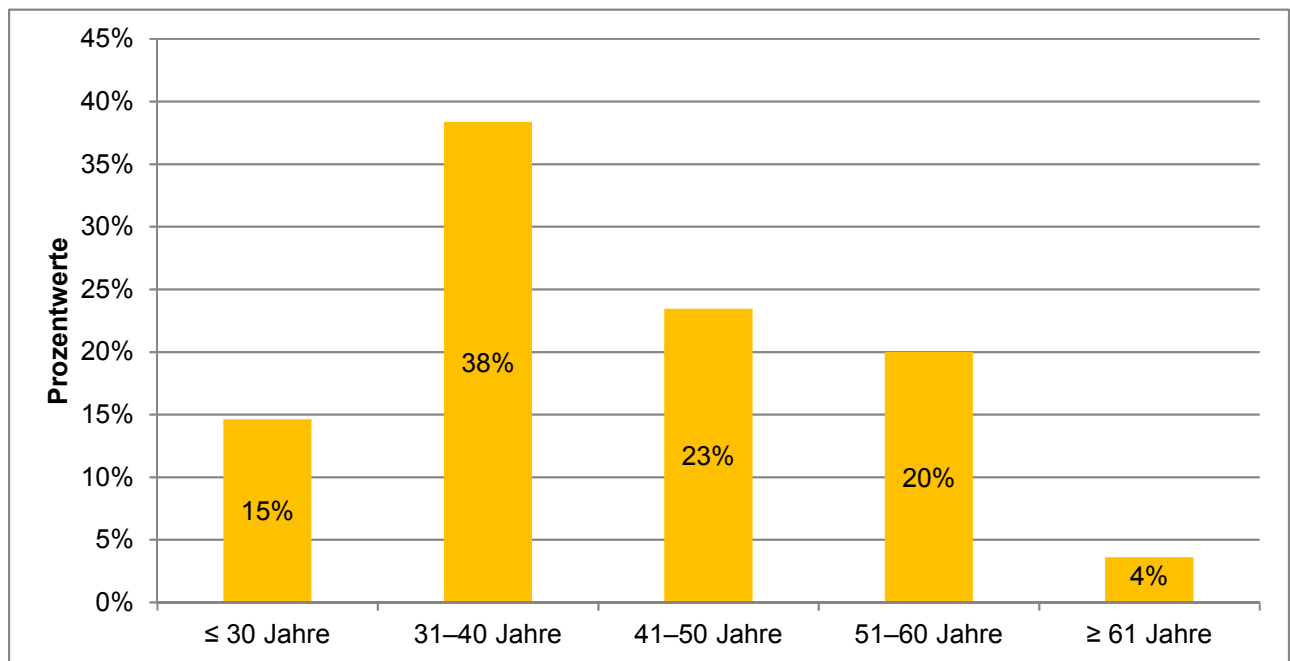
Rücklaufquoten

	<i>Anzahl versendeter E-Mails</i>	<i>Anzahl gültiger Antworten</i>	<i>Anzahl ungültiger Antworten</i>	<i>Netto-Rücklaufquote</i>	<i>Brutto-Rücklaufquote</i>
Gesamt	27986	3895	315	14%	15%

MB-Monitor 2015

Detailanalyse der Frage:

Alter



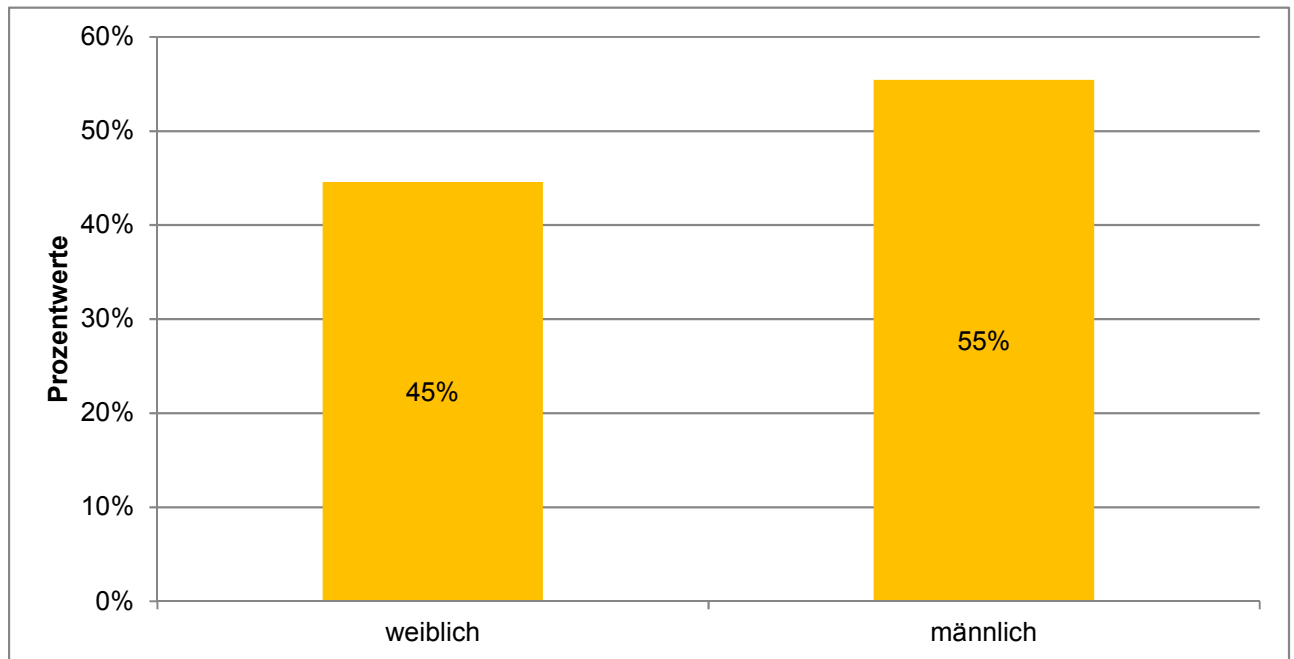
	Häufigkeiten	Prozentwerte
≤ 30 Jahre	566	15%
31–40 Jahre	1486	38%
41–50 Jahre	908	23%
51–60 Jahre	774	20%
≥ 61 Jahre	140	4%

Anzahl ausgewerteter Fragebögen:	3895	100%
Anzahl gültiger Antworten:	3874	99%

MB-Monitor 2015

Detailanalyse der Frage:

Geschlecht



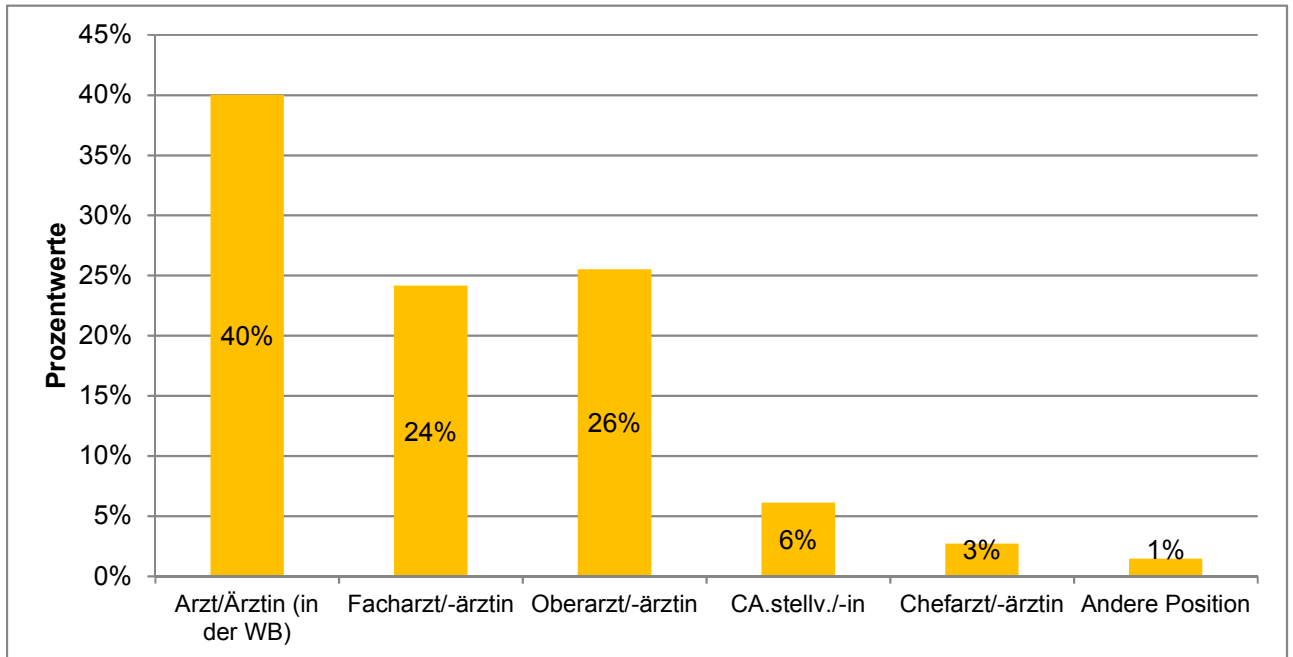
	Häufigkeiten	Prozentwerte
weiblich	1725	45%
männlich	2145	55%

Anzahl ausgewerteter Fragebögen:	3895	100%
Anzahl gültiger Antworten:	3870	99%

MB-Monitor 2015

Detailanalyse der Frage:

Berufliche Position



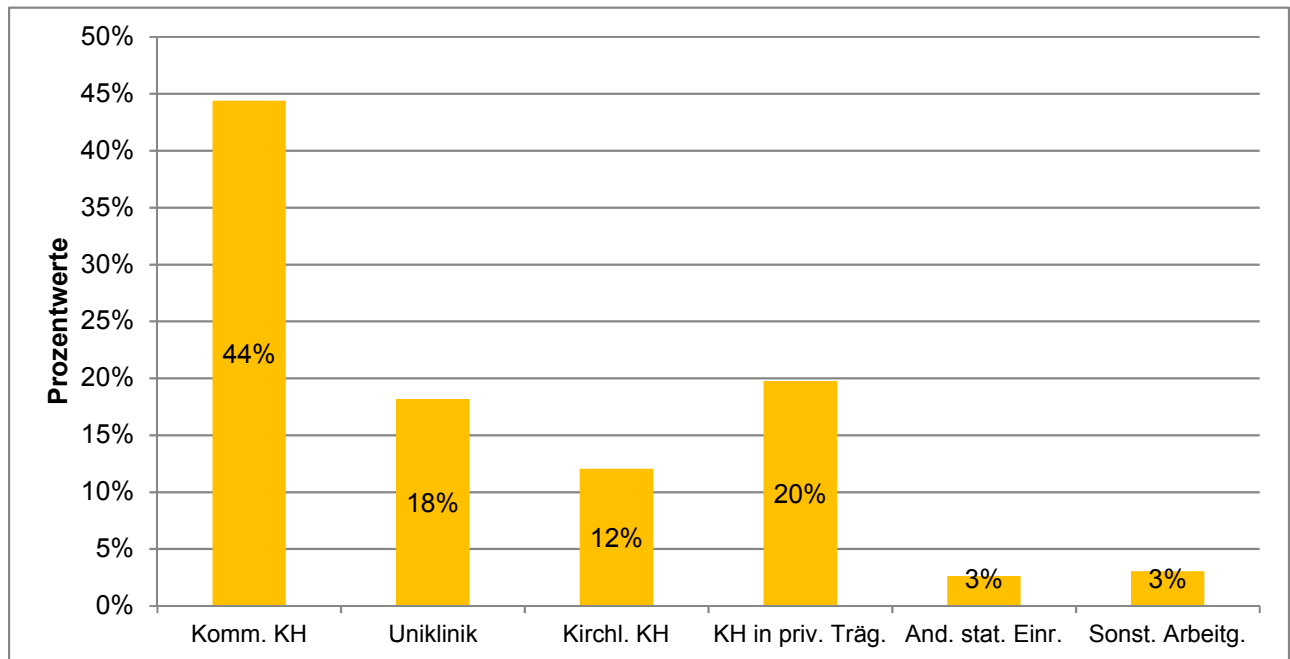
	Häufigkeiten	Prozentwerte
Arzt/Ärztin (in der WB)	1551	40%
Facharzt/-ärztin	936	24%
Oberarzt/-ärztin	989	26%
CA.stellv./-in	237	6%
Chefarzt/-ärztin	105	3%
Andere Position	57	1%

Anzahl ausgewerteter Fragebögen:	3895	100%
Anzahl gültiger Antworten:	3875	99%

MB-Monitor 2015

Detailanalyse der Frage:

Arbeitgeber



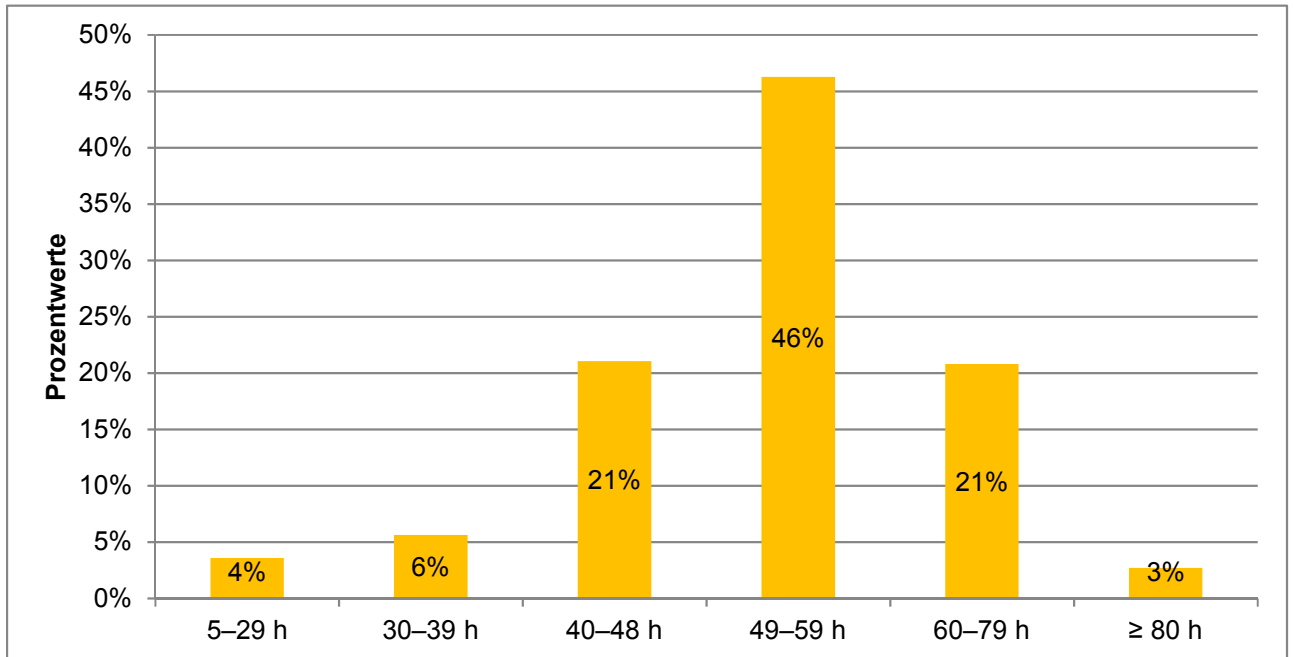
	Häufigkeiten	Prozentwerte
Komm. KH	1719	44%
Uniklinik	704	18%
Kirchl. KH	466	12%
KH in priv. Träg.	765	20%
And. stat. Einr.	101	3%
Sonst. Arbeitg.	118	3%

Anzahl ausgewerteter Fragebögen:	3895	100%
Anzahl gültiger Antworten:	3873	99%

MB-Monitor 2015

Detailanalyse der Frage:

Wie hoch ist Ihre tatsächliche Wochenarbeitszeit inkl. aller Dienste und Überstunden im Durchschnitt?



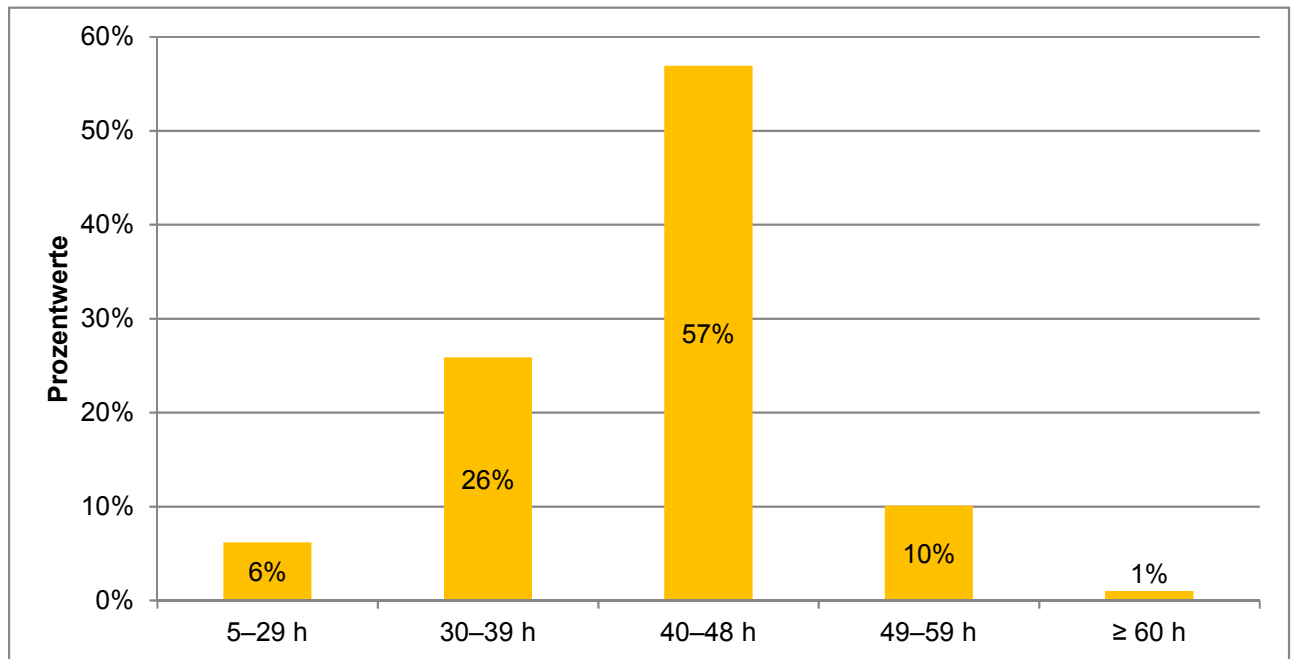
	Häufigkeiten	Prozentwerte
5-29 h	139	4%
30-39 h	218	6%
40-48 h	814	21%
49-59 h	1790	46%
60-79 h	804	21%
≥ 80 h	104	3%

Anzahl ausgewerteter Fragebögen:	3895	100%
Anzahl gültiger Antworten:	3869	99%

MB-Monitor 2015

Detailanalyse der Frage:

Welche durchschnittliche Wochenarbeitszeit bevorzugen Sie inkl. aller Dienste und Überstunden?



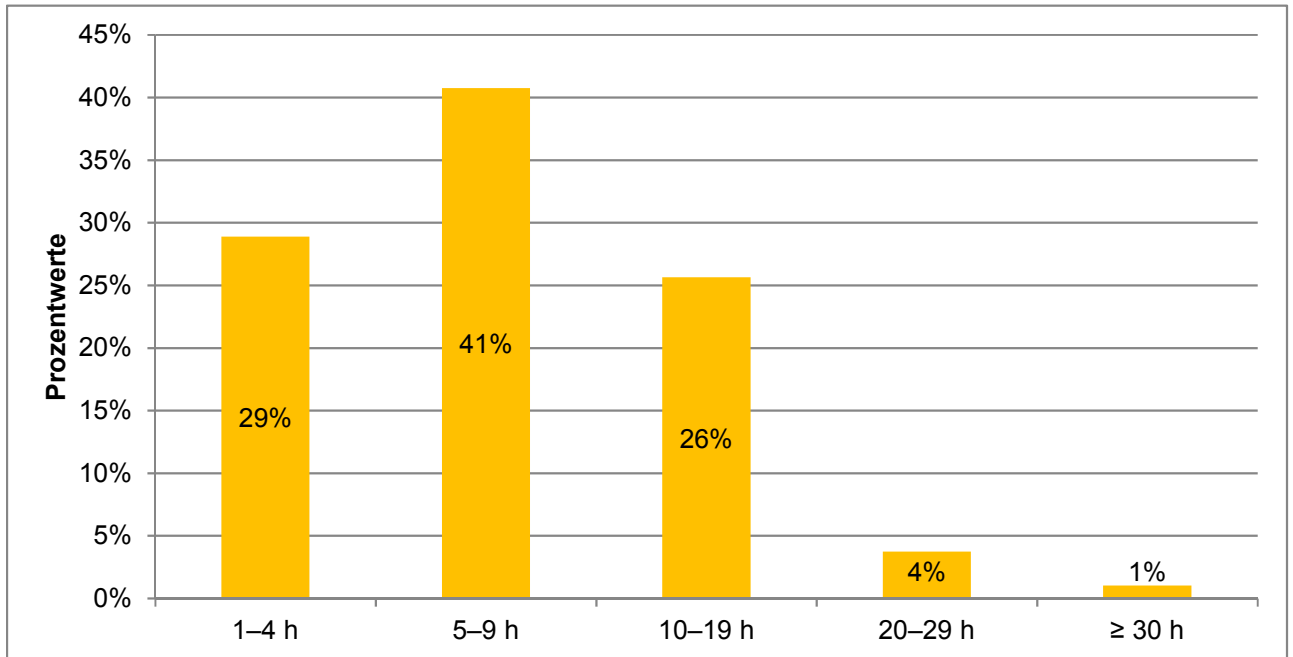
	Häufigkeiten	Prozentwerte
5-29 h	238	6%
30-39 h	998	26%
40-48 h	2196	57%
49-59 h	389	10%
≥ 60 h	38	1%

Anzahl ausgewerteter Fragebögen:	3895	100%
Anzahl gültiger Antworten:	3859	99%

MB-Monitor 2015

Detailanalyse der Frage:

Wie viele Überstunden pro Woche leisten Sie im Durchschnitt?



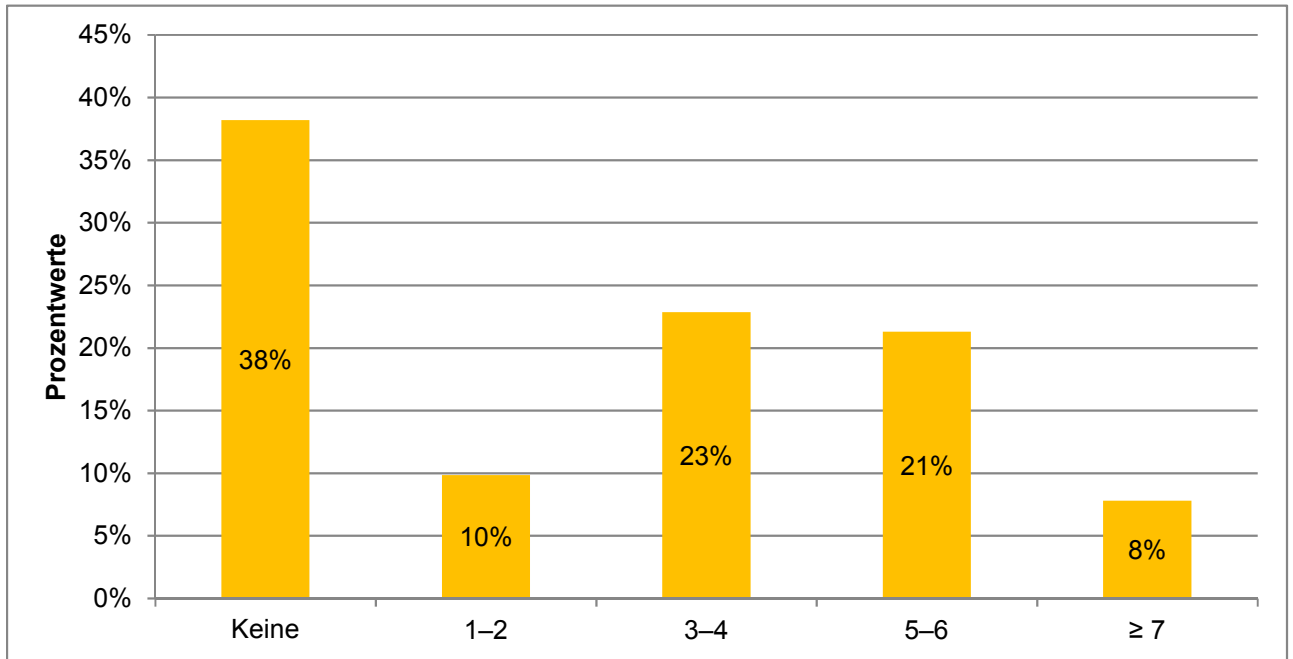
	Häufigkeiten	Prozentwerte
1-4 h	1078	29%
5-9 h	1521	41%
10-19 h	957	26%
20-29 h	139	4%
≥ 30 h	38	1%

Anzahl ausgewerteter Fragebögen:	3895	100%
Anzahl gültiger Antworten:	3733	96%
Mittelwert (in Stunden):	7,3	

MB-Monitor 2015

Detailanalyse der Frage:

Wie viele Bereitschaftsdienste leisten Sie pro Monat im Durchschnitt?



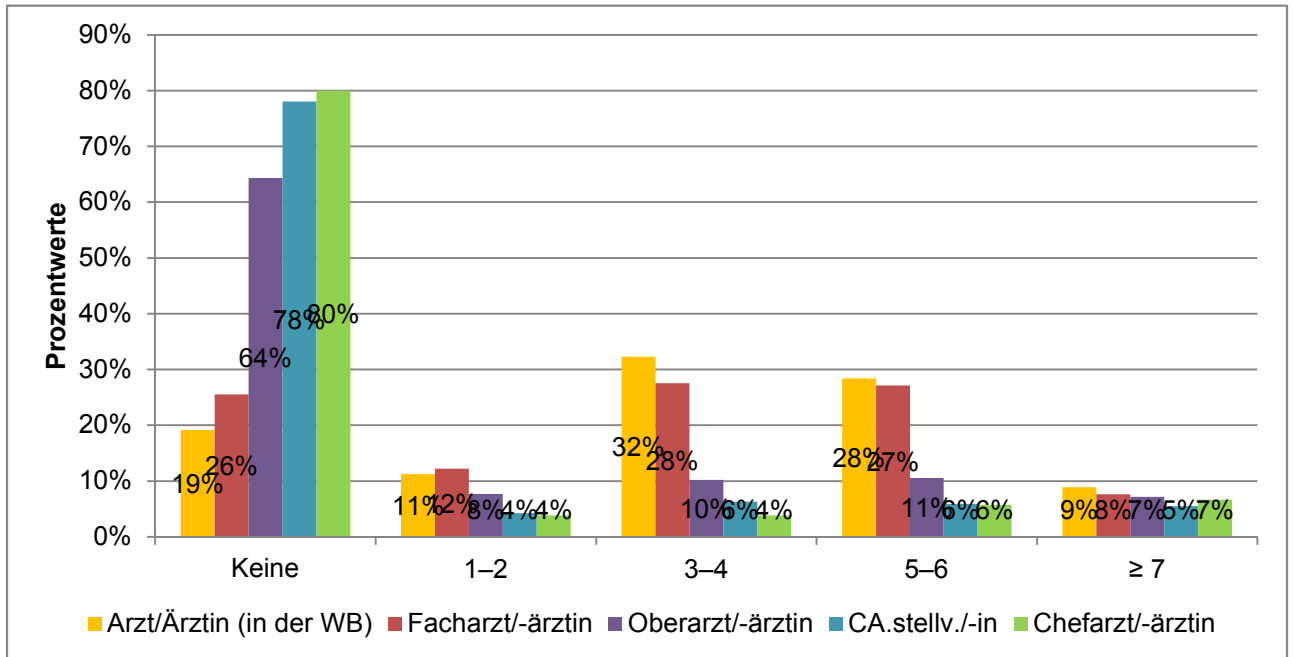
	Häufigkeiten	Prozentwerte
Keine	1477	38%
1-2	381	10%
3-4	884	23%
5-6	823	21%
≥ 7	302	8%

Anzahl ausgewerteter Fragebögen:	3895	100%
Anzahl gültiger Antworten:	3867	99%

MB-Monitor 2015

Detailanalyse der Frage:

Wie viele Bereitschaftsdienste leisten Sie pro Monat im Durchschnitt?

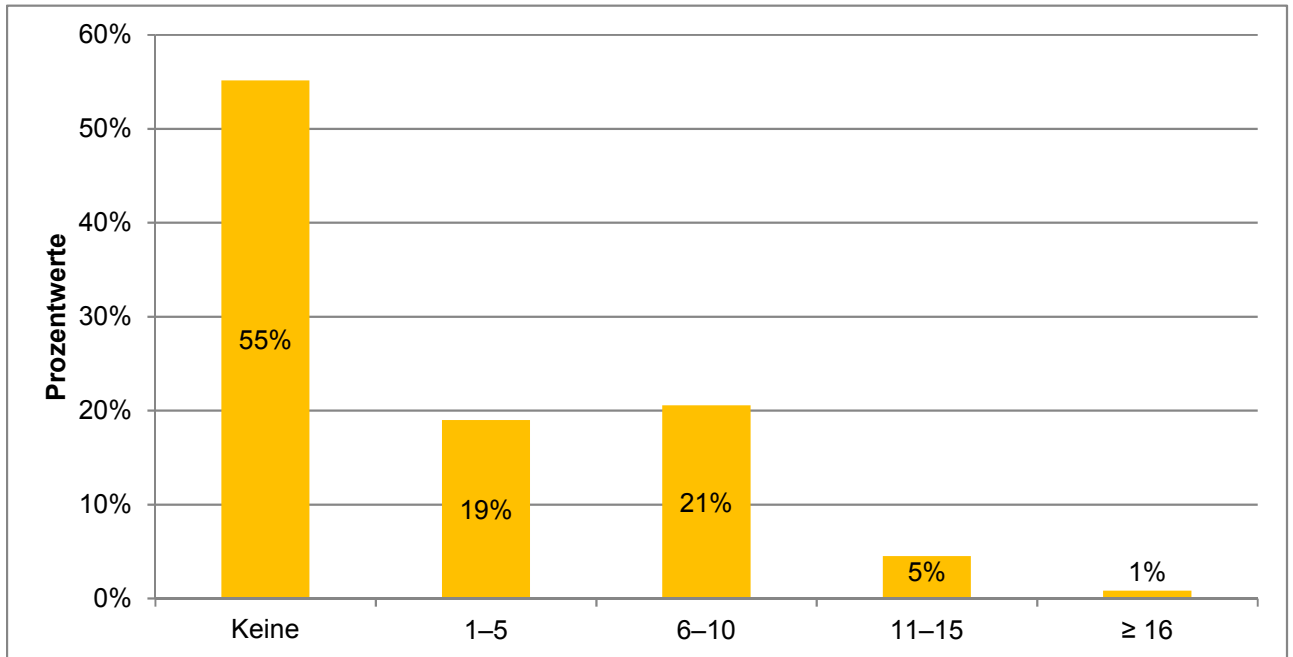


Anzahl ausgewerteter Fragebögen:	3875	100%
Anzahl gültiger Antworten:	3867	100%

MB-Monitor 2015

Detailanalyse der Frage:

Wie viele Rufbereitschaften leisten Sie pro Monat im Durchschnitt?



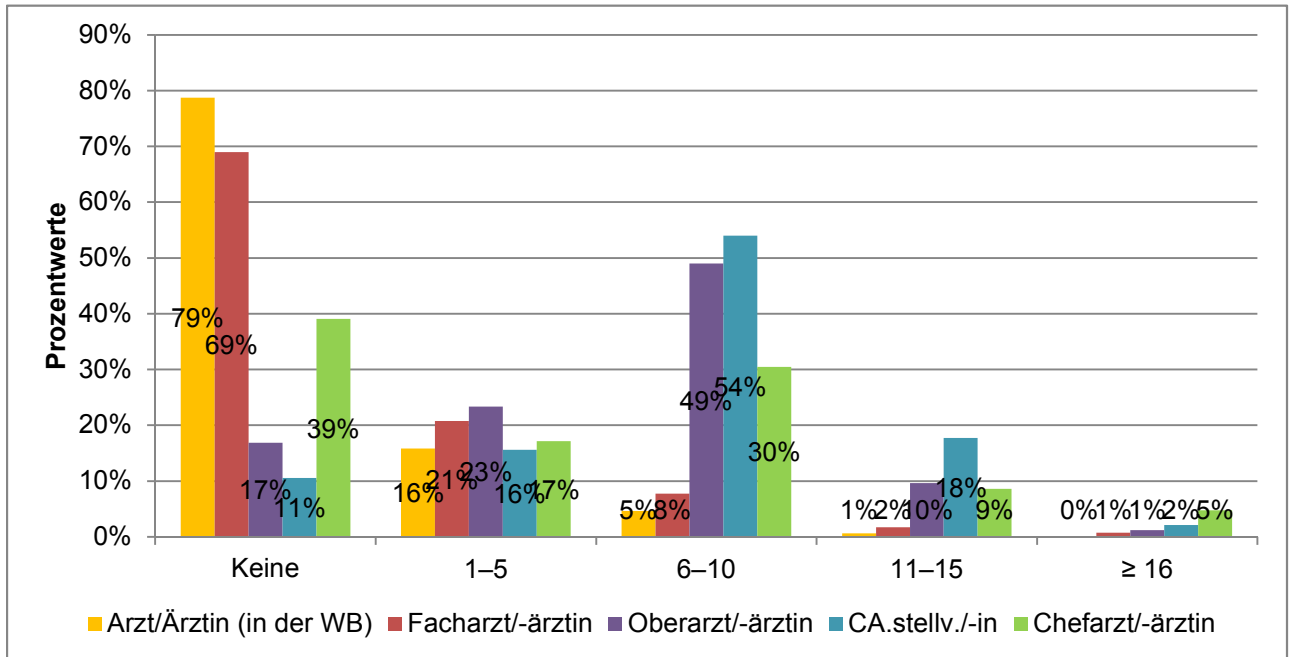
	Häufigkeiten	Prozentwerte
Keine	2127	55%
1-5	732	19%
6-10	793	21%
11-15	174	5%
≥ 16	32	1%

Anzahl ausgewerteter Fragebögen:	3895	100%
Anzahl gültiger Antworten:	3858	99%

MB-Monitor 2015

Detailanalyse der Frage:

Wie viele Rufbereitschaften leisten Sie pro Monat im Durchschnitt?

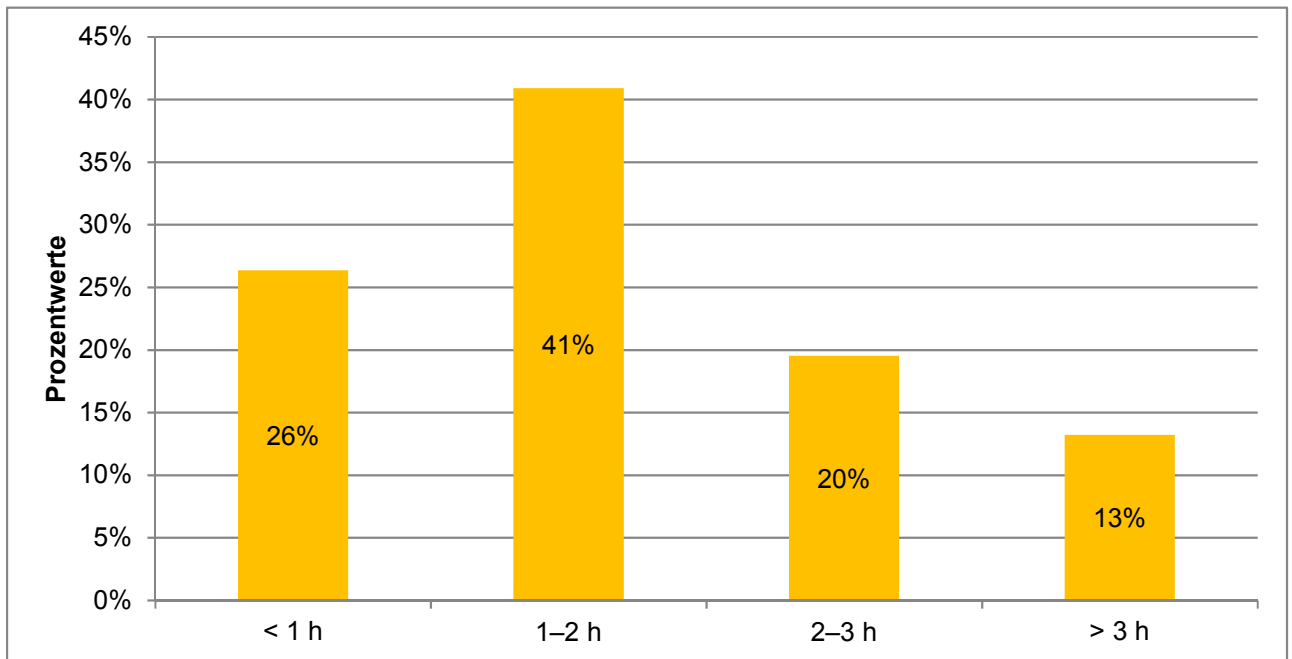


Anzahl ausgewerteter Fragebögen:	3875	100%
Anzahl gültiger Antworten:	3858	100%

MB-Monitor 2015

Detailanalyse der Frage:

Wie hoch ist Ihr täglicher Zeitaufwand für Verwaltungstätigkeiten, die über ärztliche Tätigkeiten (z. B. Arztbriefe schreiben) hinausgehen?



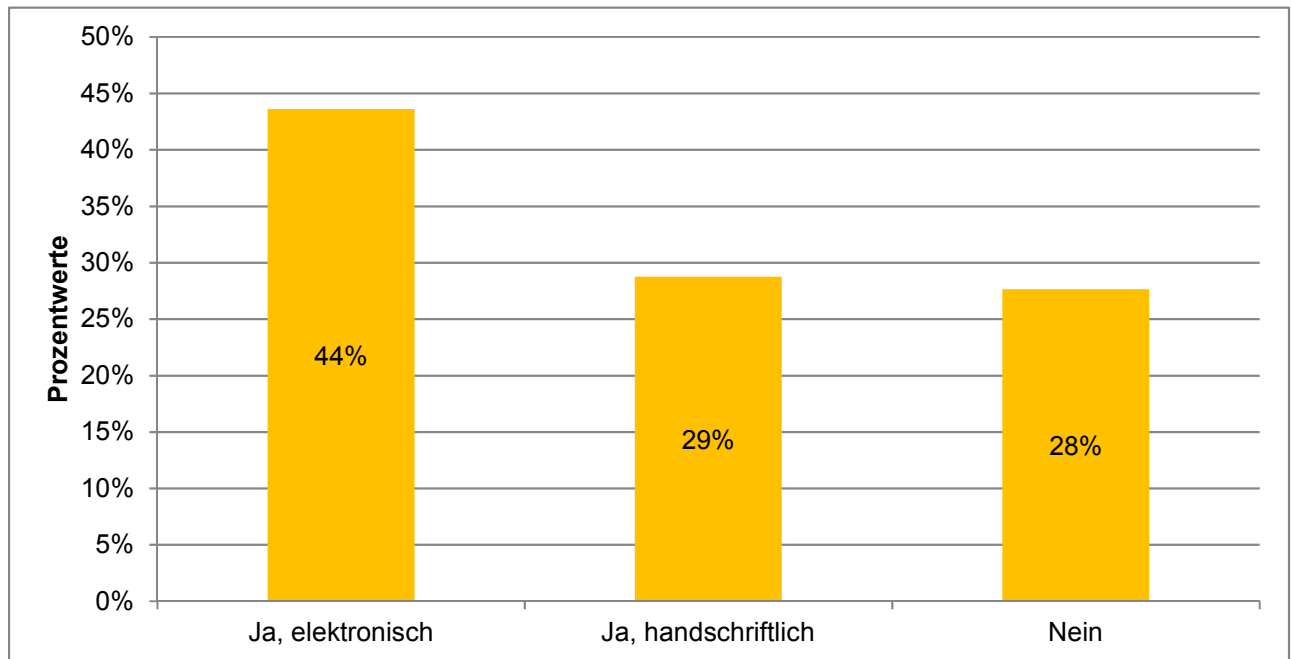
	Häufigkeiten	Prozentwerte
< 1 h	1018	26%
1-2 h	1580	41%
2-3 h	755	20%
> 3 h	511	13%

Anzahl ausgewerteter Fragebögen:	3895	100%
Anzahl gültiger Antworten:	3864	99%

MB-Monitor 2015

Detailanalyse der Frage:

Erfasst Ihr Arbeitgeber systematisch Ihre sämtlichen Arbeitszeiten?



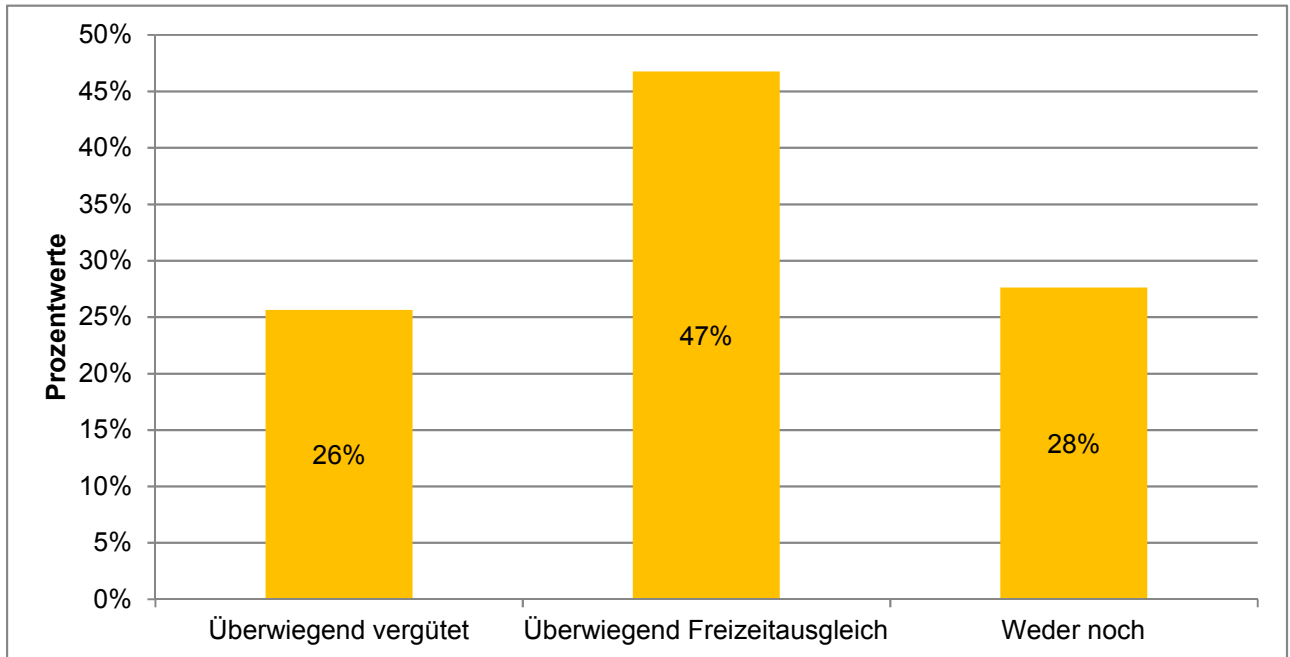
	Häufigkeiten	Prozentwerte
Ja, elektronisch	1687	44%
Ja, handschriftlich	1112	29%
Nein	1070	28%

Anzahl ausgewerteter Fragebögen:	3895	100%
Anzahl gültiger Antworten:	3869	99%

MB-Monitor 2015

Detailanalyse der Frage:

Werden Ihre Überstunden überwiegend vergütet oder mit Freizeit ausgeglichen?



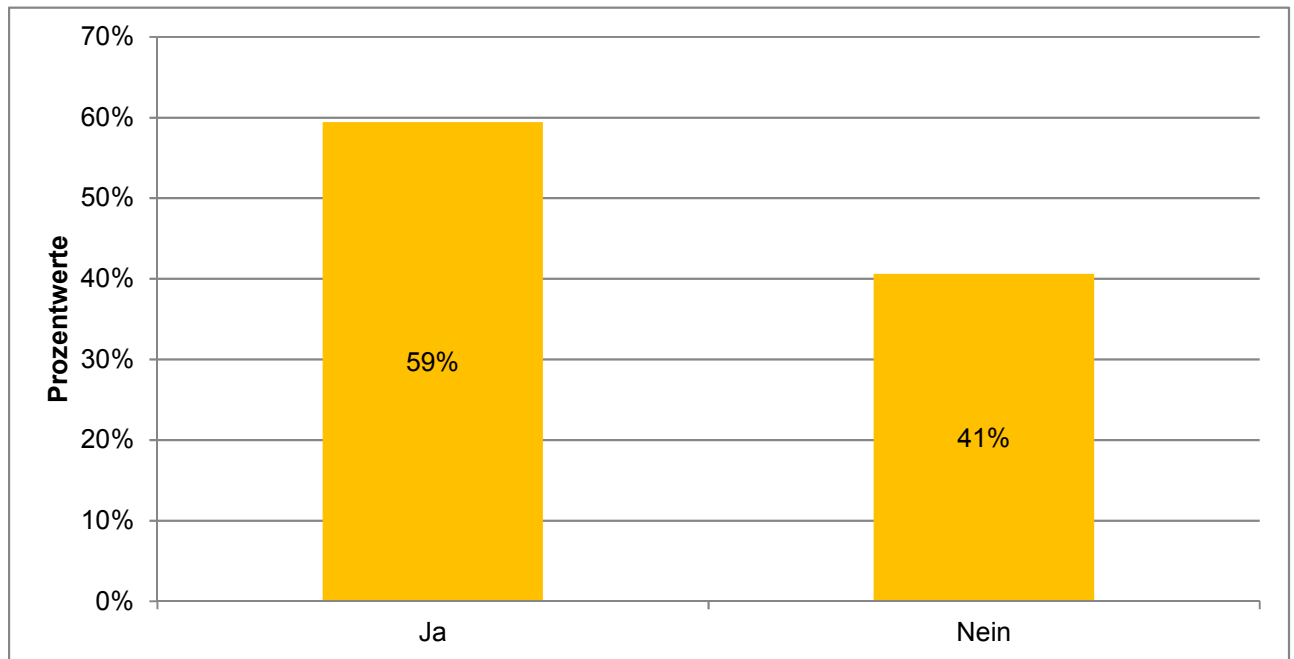
	Häufigkeiten	Prozentwerte
Überwiegend vergütet	990	26%
Überwiegend Freizeitausgleich	1806	47%
Weder noch	1066	28%

Anzahl ausgewerteter Fragebögen:	3895	100%
Anzahl gültiger Antworten:	3862	99%

MB-Monitor 2015

Detailanalyse der Frage:

Fühlen Sie sich durch Ihre Tätigkeit häufig psychisch belastet?



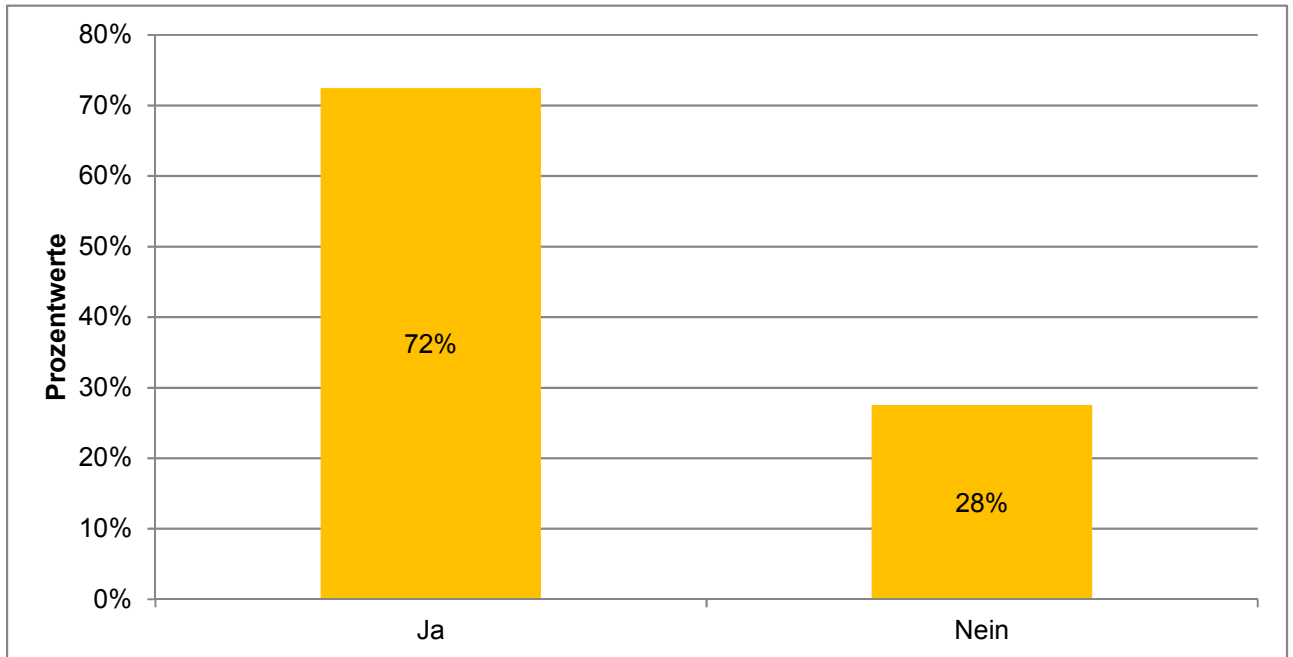
	Häufigkeiten	Prozentwerte
Ja	2314	59%
Nein	1581	41%

Anzahl ausgewerteter Fragebögen: 3895 100%
Anzahl gültiger Antworten: 3895 100%

MB-Monitor 2015

Detailanalyse der Frage:

Haben Sie das Gefühl, dass die Gestaltung der Arbeitszeiten Sie in Ihrer Gesundheit beeinträchtigt (z. B. in Form von Schlafstörungen, häufiger Müdigkeit)?



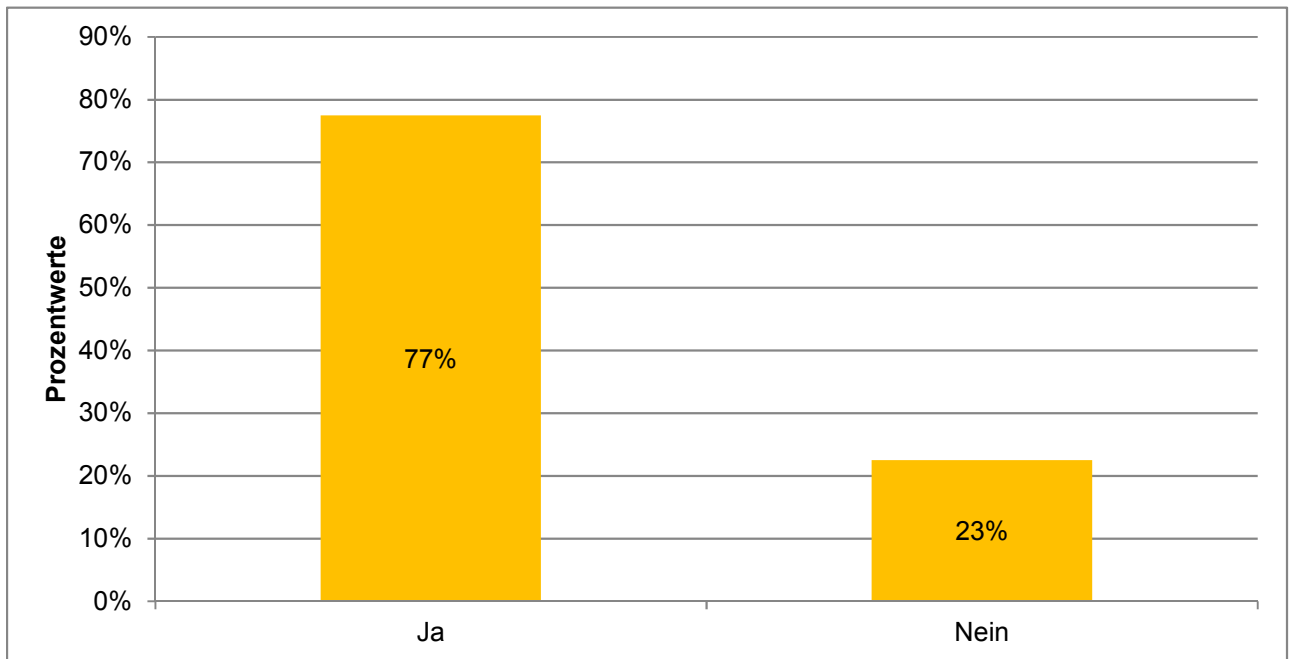
	Häufigkeiten	Prozentwerte
Ja	2822	72%
Nein	1073	28%

Anzahl ausgewerteter Fragebögen: 3895 100%
Anzahl gültiger Antworten: 3895 100%

MB-Monitor 2015

Detailanalyse der Frage:

Nimmt Ihre Arbeit Sie so stark in Anspruch, dass dadurch Ihr Privatleben bzw. Familienleben leidet?



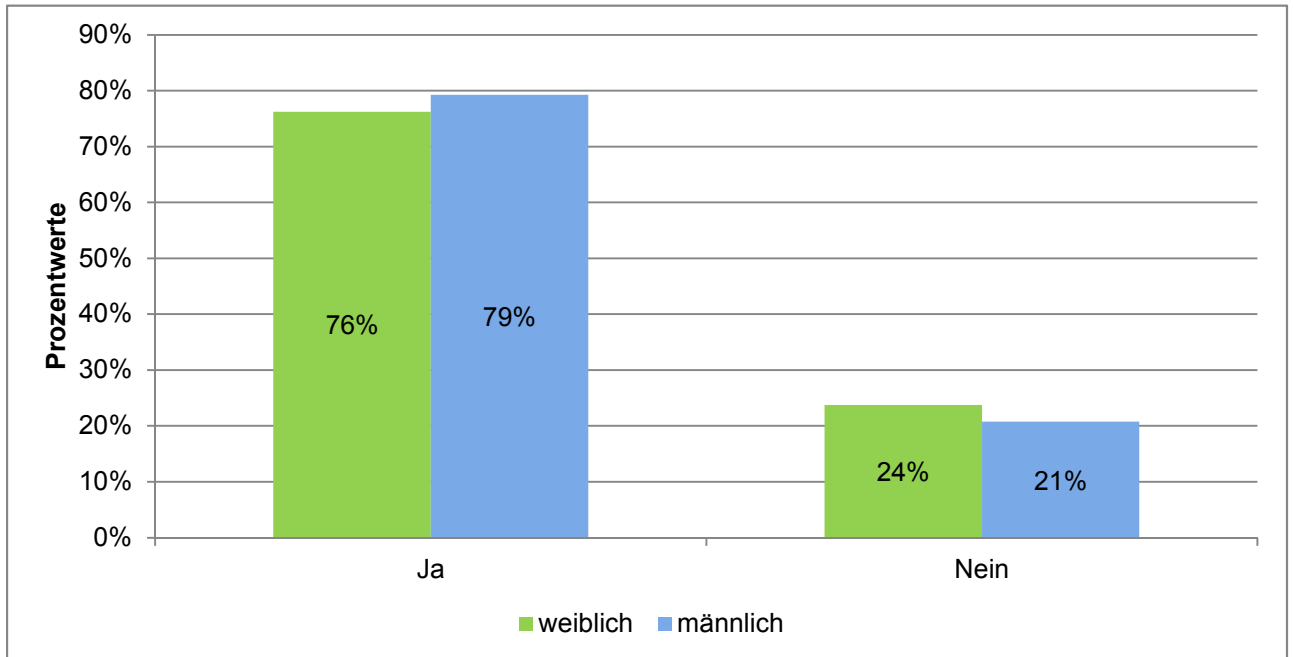
	Häufigkeiten	Prozentwerte
Ja	3018	77%
Nein	877	23%

Anzahl ausgewerteter Fragebögen: 3895 100%
Anzahl gültiger Antworten: 3895 100%

MB-Monitor 2015

Detailanalyse der Frage:

Nimmt Ihre Arbeit Sie so stark in Anspruch, dass dadurch Ihr Privatleben bzw. Familienleben leidet?

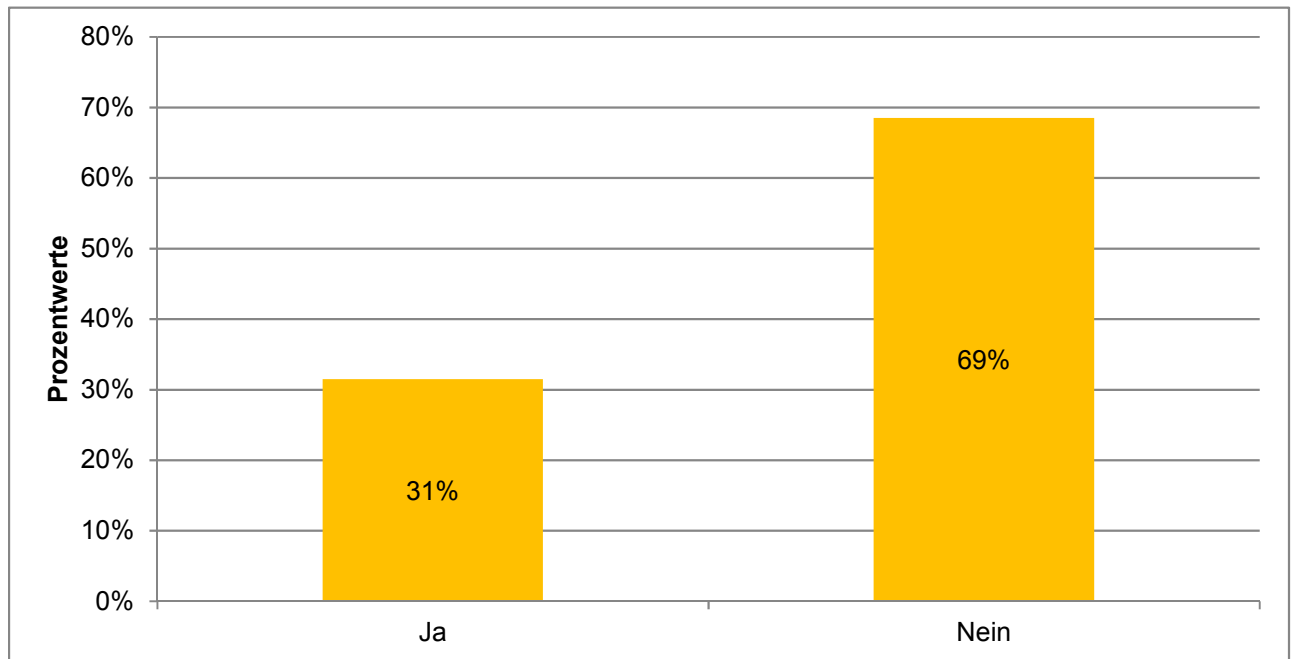


Anzahl ausgewerteter Fragebögen:	3870	100%
Anzahl gültiger Antworten:	3870	100%

MB-Monitor 2015

Detailanalyse der Frage:

Steht Ihnen für die Behandlung Ihrer Patienten ausreichend Zeit zur Verfügung?



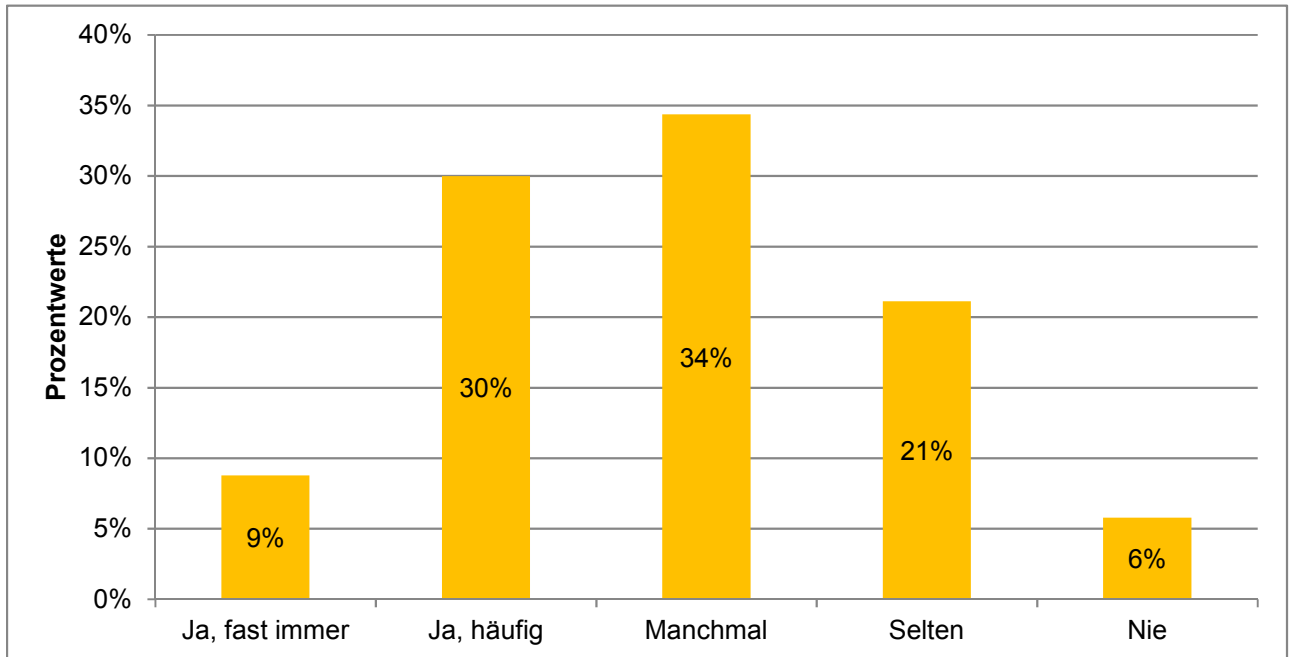
	Häufigkeiten	Prozentwerte
Ja	1226	31%
Nein	2669	69%

Anzahl ausgewerteter Fragebögen: 3895 100%
Anzahl gültiger Antworten: 3895 100%

MB-Monitor 2015

Detailanalyse der Frage:

Fühlen Sie sich durch die ökonomischen Erwartungen, die Ihr Arbeitgeber an Sie heranträgt, in Ihrer ärztlichen Diagnose- und Therapiefreiheit beeinflusst?



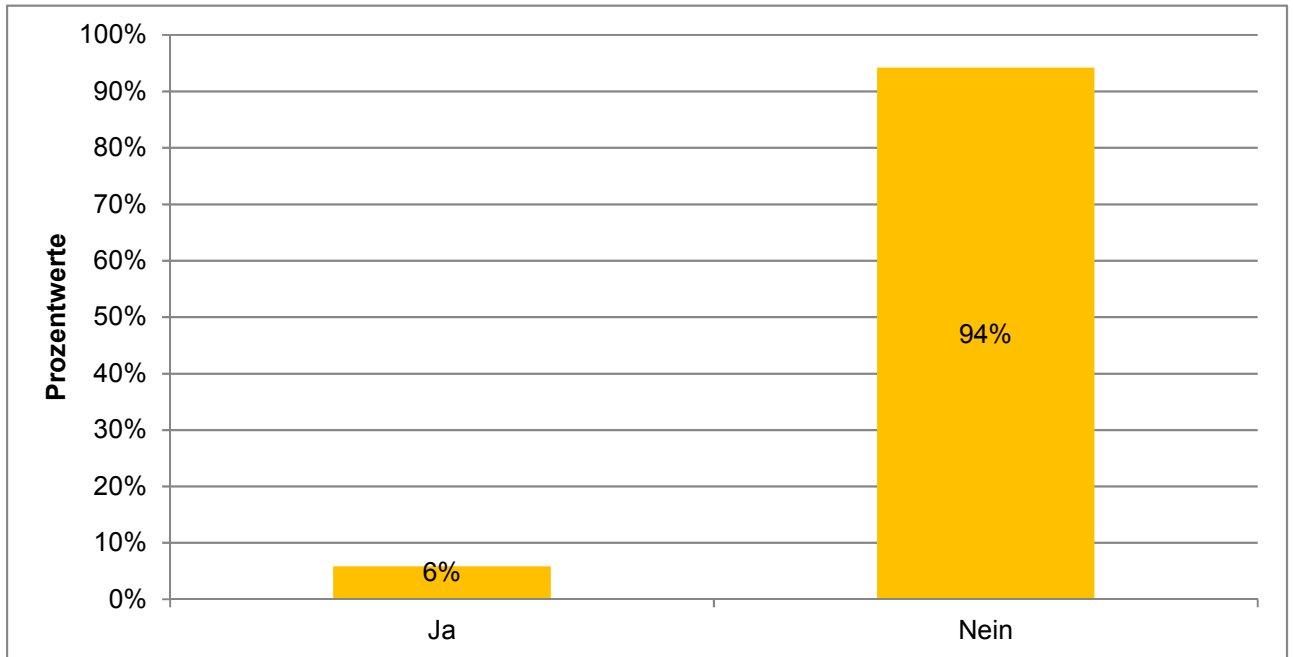
	Häufigkeiten	Prozentwerte
Ja, fast immer	339	9%
Ja, häufig	1159	30%
Manchmal	1328	34%
Selten	816	21%
Nie	223	6%

Anzahl ausgewerteter Fragebögen:	3895	100%
Anzahl gültiger Antworten:	3865	99%

MB-Monitor 2015

Detailanalyse der Frage:

Gibt es ökonomische Zielgrößen in Ihrem Arbeitsvertrag, z. B. in Form einer Zielvereinbarung (Bonusregelung)?



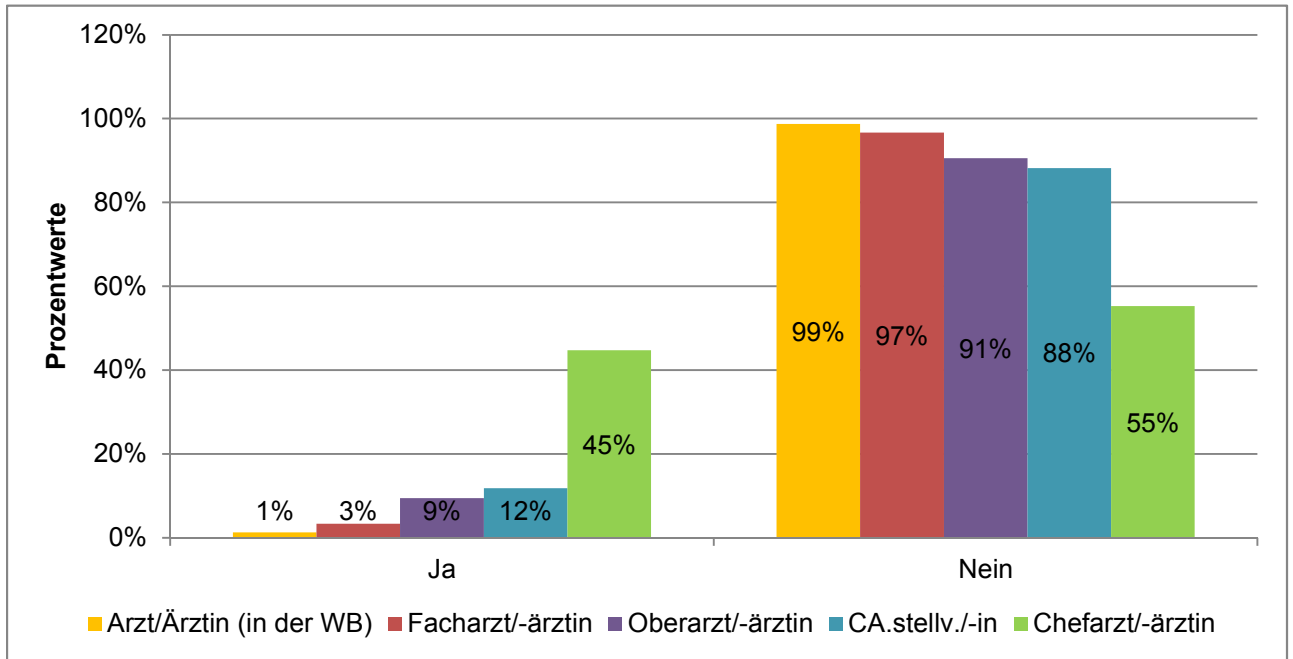
	Häufigkeiten	Prozentwerte
Ja	226	6%
Nein	3669	94%

Anzahl ausgewerteter Fragebögen:	3895	100%
Anzahl gültiger Antworten:	3895	100%

MB-Monitor 2015

Detailanalyse der Frage:

Gibt es ökonomische Zielgrößen in Ihrem Arbeitsvertrag, z. B. in Form einer Zielvereinbarung (Bonusregelung)?

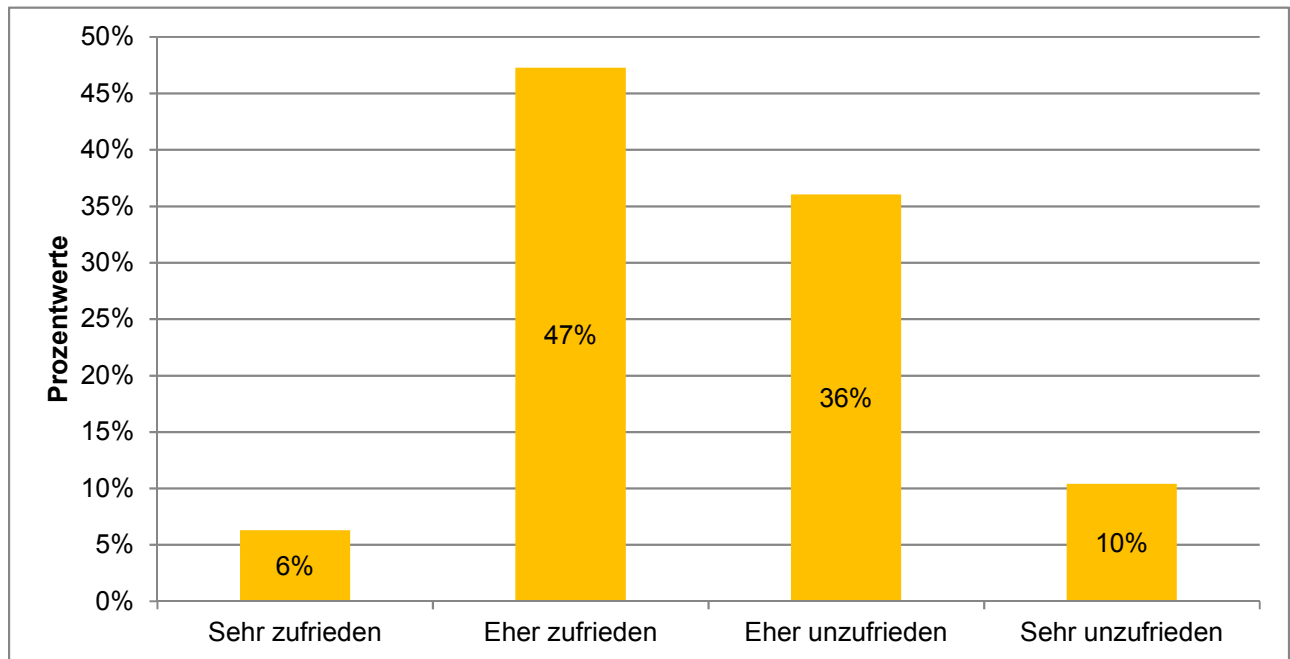


Anzahl ausgewerteter Fragebögen:	3875	100%
Anzahl gültiger Antworten:	3875	100%

MB-Monitor 2015

Detailanalyse der Frage:

Wie zufrieden sind Sie insgesamt mit Ihrem Arbeitgeber?



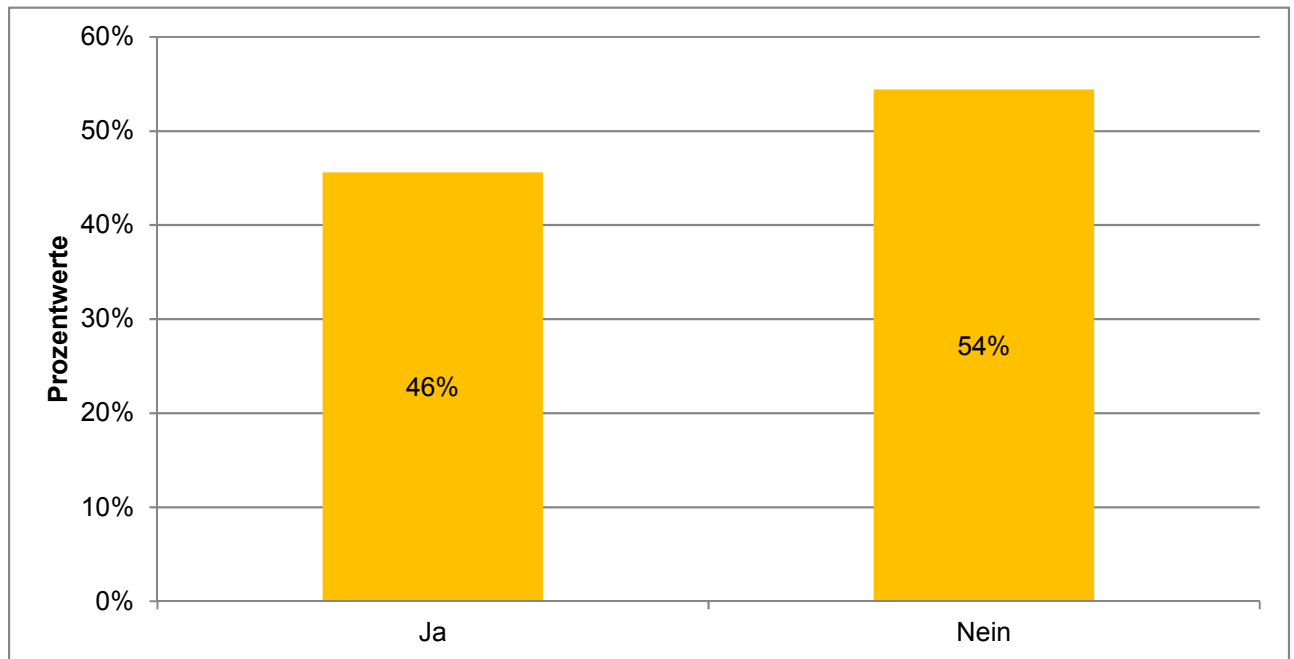
	Häufigkeiten	Prozentwerte
Sehr zufrieden	243	6%
Eher zufrieden	1825	47%
Eher unzufrieden	1392	36%
Sehr unzufrieden	402	10%

Anzahl ausgewerteter Fragebögen:	3895	100%
Anzahl gültiger Antworten:	3862	99%

MB-Monitor 2015

Detailanalyse der Frage:

Erwägen Sie Ihre jetzige Tätigkeit aufzugeben?



	Häufigkeiten	Prozentwerte
Ja	1776	46%
Nein	2119	54%

Anzahl ausgewerteter Fragebögen: 3895 100%
Anzahl gültiger Antworten: 3895 100%