

ERGEBNISBERICHT DER MITGLIEDERBEFRAGUNG GESAMTAUSWERTUNG

MB-MONITOR 2022

MB-Monitor 2022

Mitgliederbefragung

Rücklaufquoten

	<i>Versendete E-Mails</i>	<i>Gültige Antworten</i>	<i>Rücklaufquote</i>
Gesamt	39982	8464	21%

DETAILANALYSEN

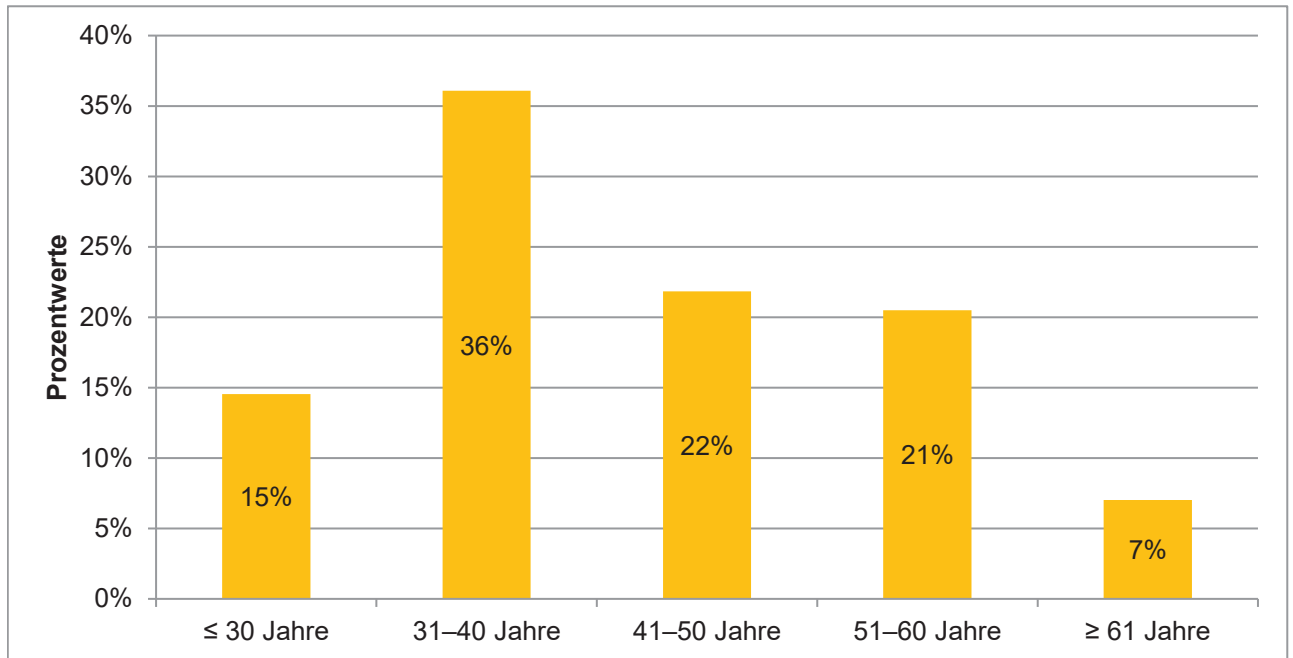
MB-MONITOR 2022

MITGLIEDERBEFRAGUNG

MB-Monitor 2022

Detailanalyse der Frage:

Alter



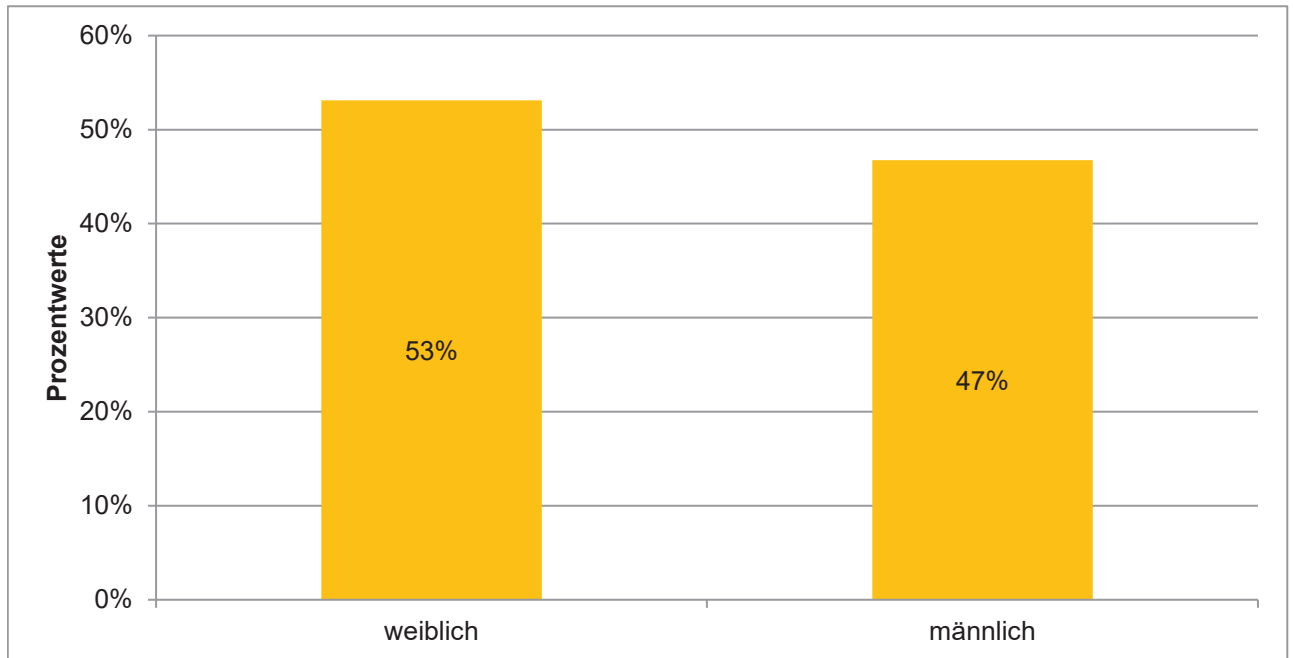
	Häufigkeiten	Prozentwerte
≤ 30 Jahre	1218	15%
31–40 Jahre	3021	36%
41–50 Jahre	1828	22%
51–60 Jahre	1716	21%
≥ 61 Jahre	587	7%

Ausgewertete Fragebögen:	8464	100%
Gültige Antworten:	8370	99%

MB-Monitor 2022

Detailanalyse der Frage:

Geschlecht



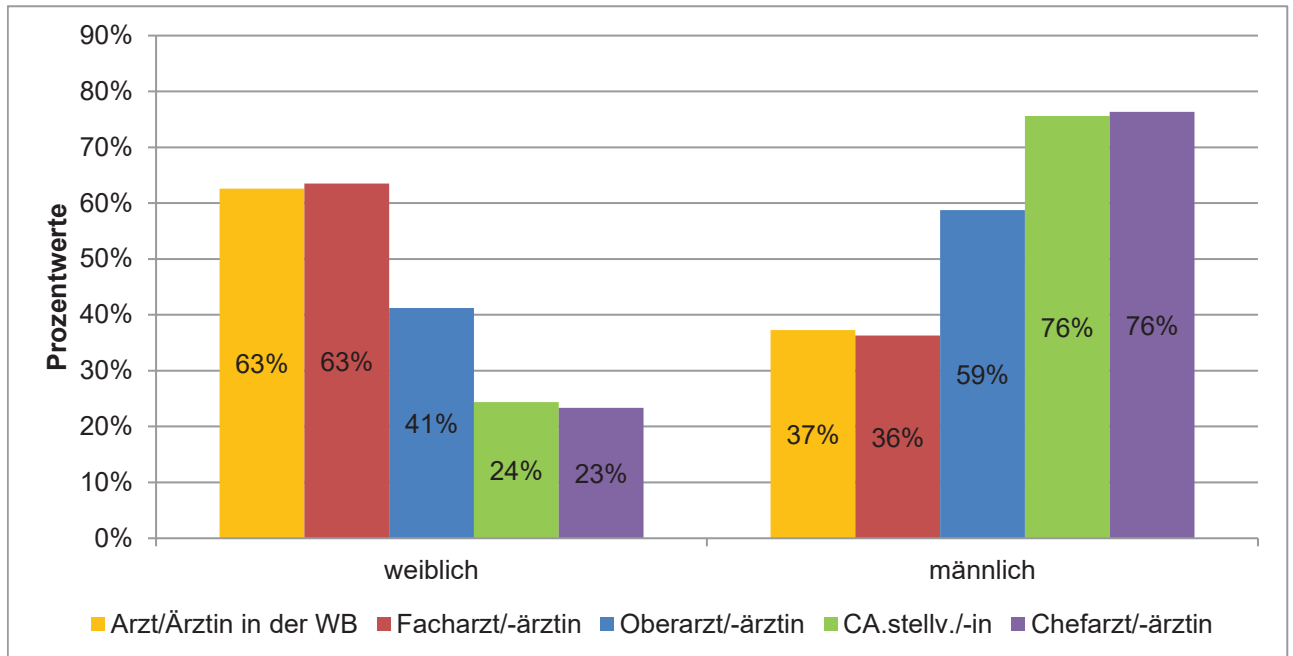
	Häufigkeiten	Prozentwerte
weiblich	4434	53%
männlich	3901	47%

Ausgewertete Fragebögen:	8464	100%
Gültige Antworten:	8346	99%

MB-Monitor 2022

Detailanalyse der Frage:

Geschlecht

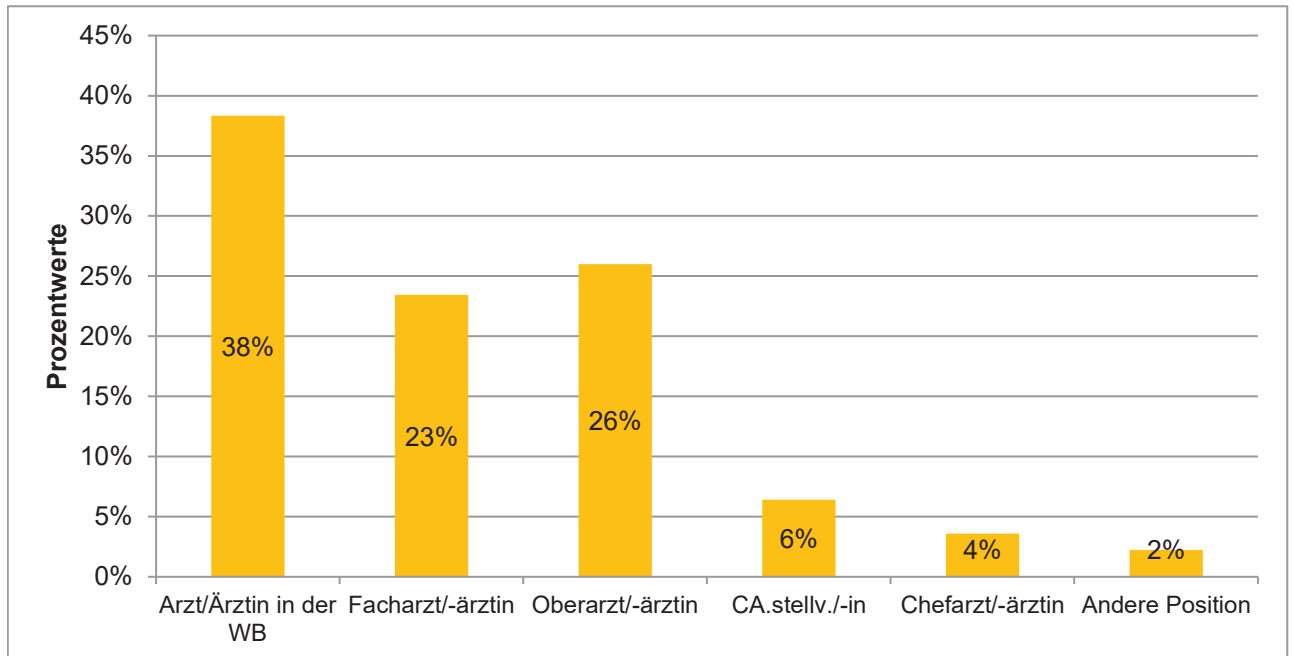


Ausgewertete Fragebögen:	8373	100%
Gültige Antworten:	8344	100%

MB-Monitor 2022

Detailanalyse der Frage:

Berufliche Position



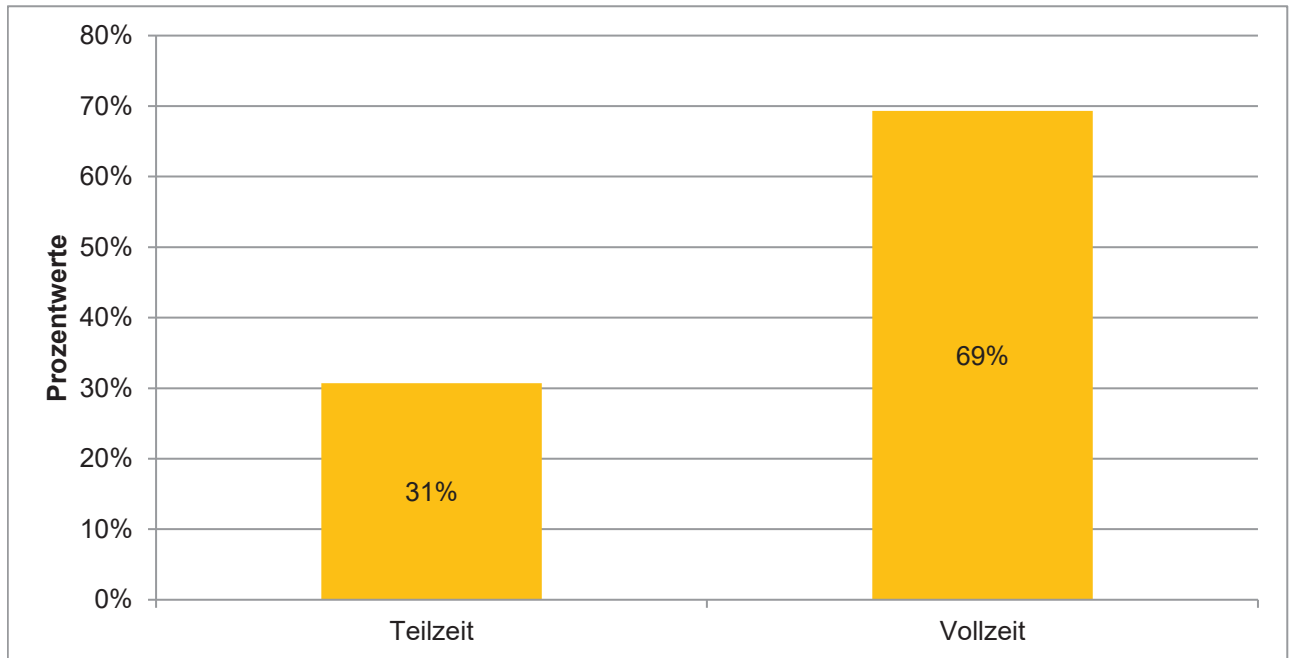
	Häufigkeiten	Prozentwerte
Arzt/Ärztin in der WB	3210	38%
Facharzt/-ärztin	1962	23%
Oberarzt/-ärztin	2177	26%
CA.stellv./-in	537	6%
Chefarzt/-ärztin	300	4%
Andere Position	187	2%

Ausgewertete Fragebögen:	8464	100%
Gültige Antworten:	8373	99%

MB-Monitor 2022

Detailanalyse der Frage:

Ich bin wie folgt beschäftigt:



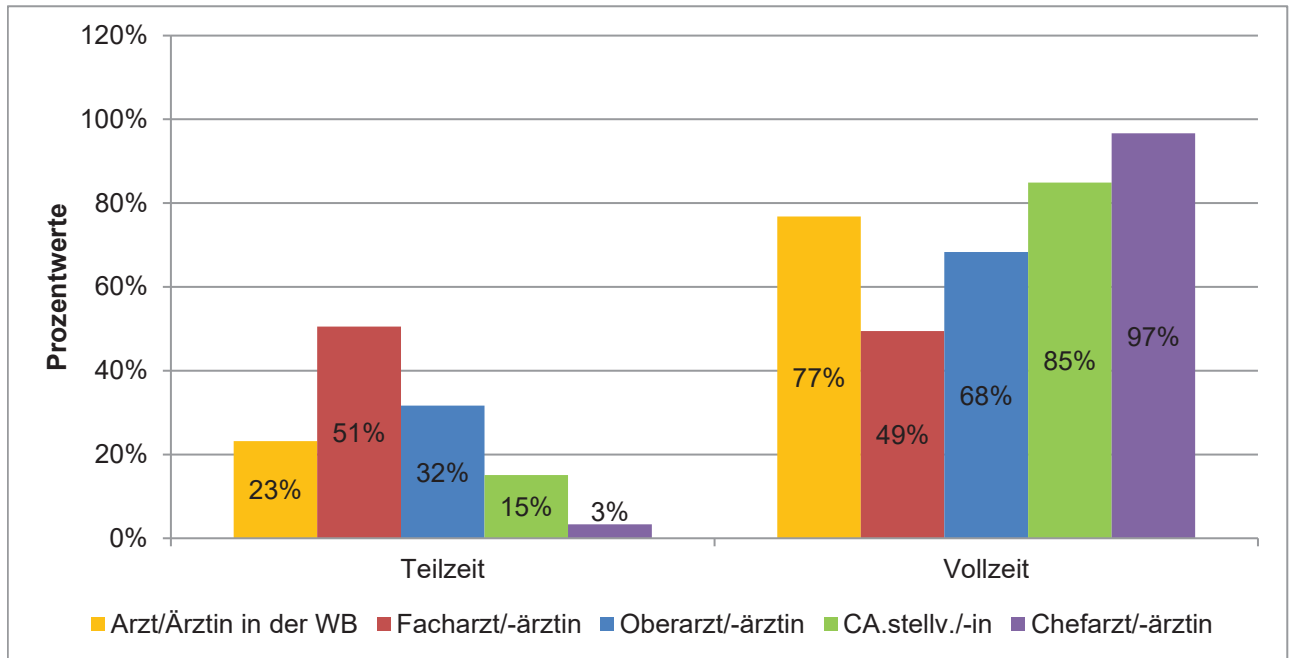
	Häufigkeiten	Prozentwerte
Teilzeit	2566	31%
Vollzeit	5793	69%

Ausgewertete Fragebögen:	8464	100%
Gültige Antworten:	8359	99%

MB-Monitor 2022

Detailanalyse der Frage:

Ich bin wie folgt beschäftigt:

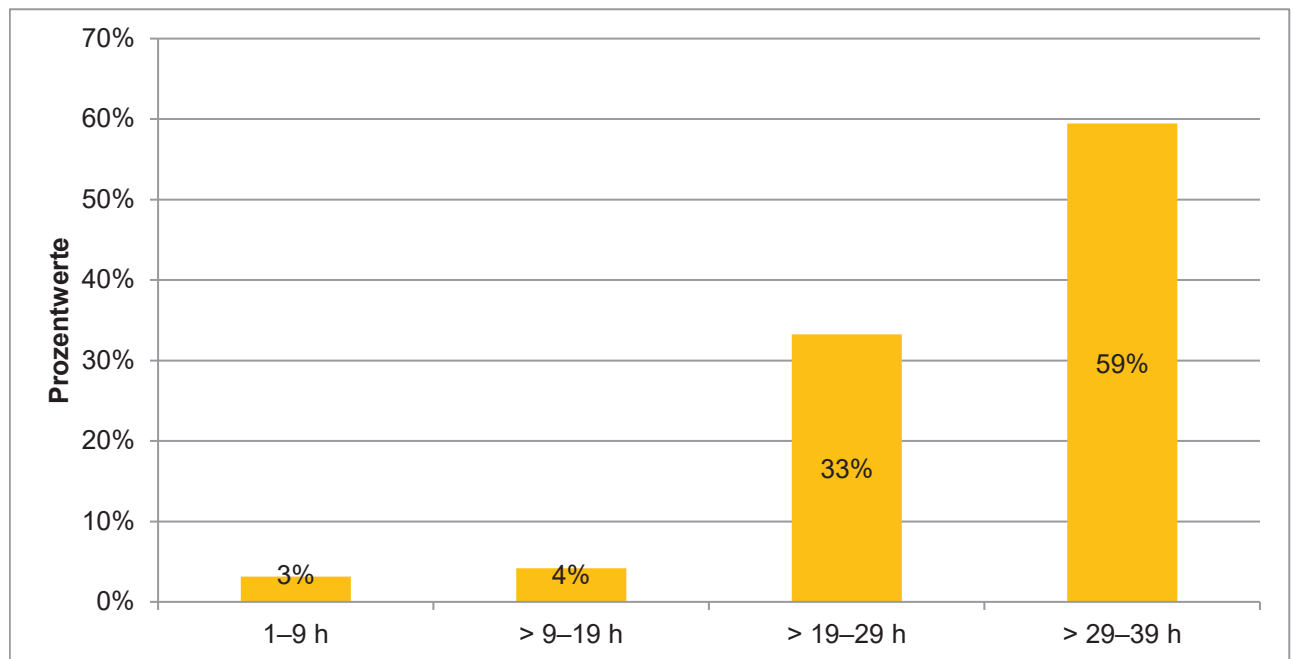


Ausgewertete Fragebögen:	8373	100%
Gültige Antworten:	8357	100%

MB-Monitor 2022

Detailanalyse der Frage:

Beschäftigung in Teilzeit: Angabe in Stunden



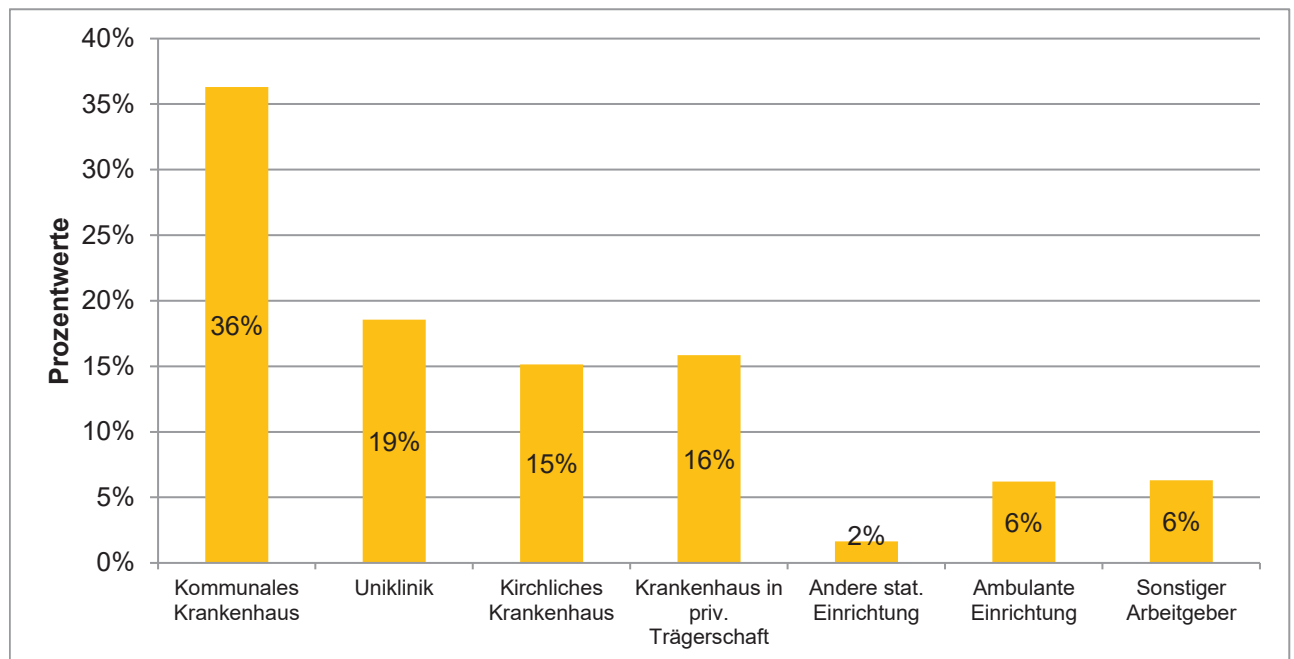
	Häufigkeiten	Prozentwerte
1-9 h	80	3%
> 9-19 h	106	4%
> 19-29 h	847	33%
> 29-39 h	1514	59%

Ausgewertete Fragebögen:	2566	100%
Gültige Antworten:	2547	99%
Mittelwert:	27,7	

MB-Monitor 2022

Detailanalyse der Frage:

Arbeitgeber (Hauptarbeitgeber)



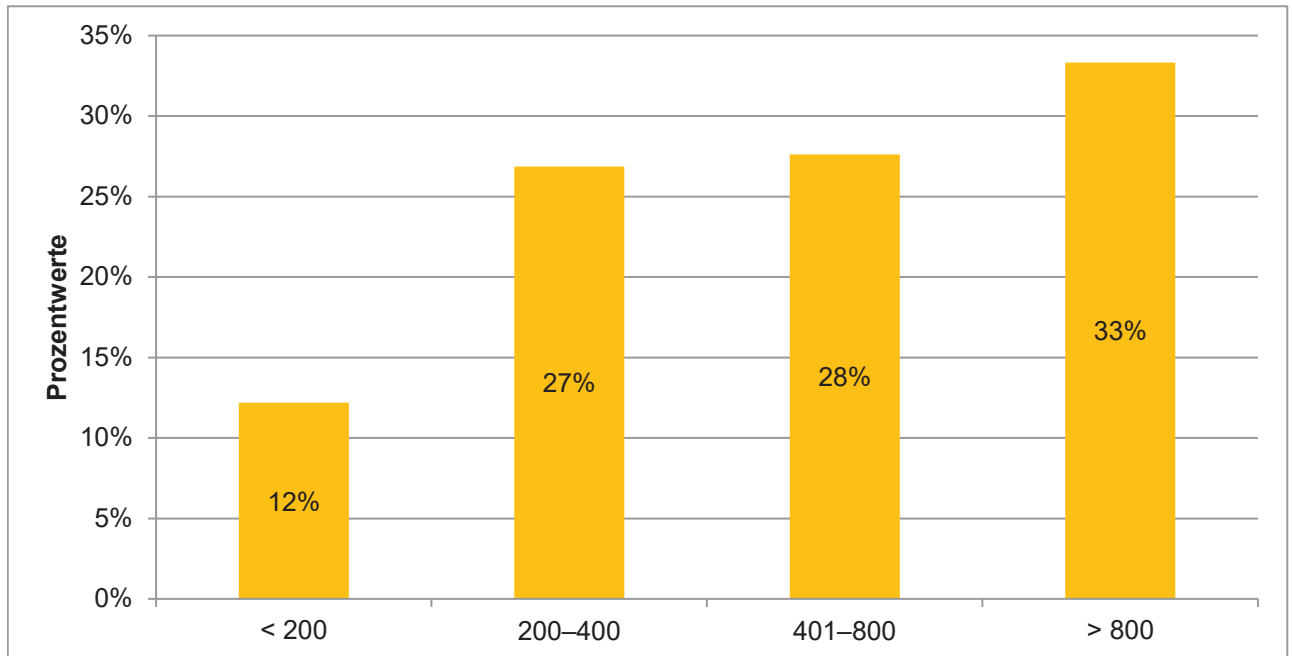
	Häufigkeiten	Prozentwerte
Kommunales Krankenhaus	3038	36%
Uniklinik	1552	19%
Kirchliches Krankenhaus	1267	15%
Krankenhaus in priv. Trägerschaft	1326	16%
Andere stat. Einrichtung	137	2%
Ambulante Einrichtung	519	6%
Sonstiger Arbeitgeber	528	6%

Ausgewertete Fragebögen:	8464	100%
Gültige Antworten:	8367	99%

MB-Monitor 2022

Detailanalyse der Frage:

Arbeitgeber Krankenhaus – Anzahl der Betten



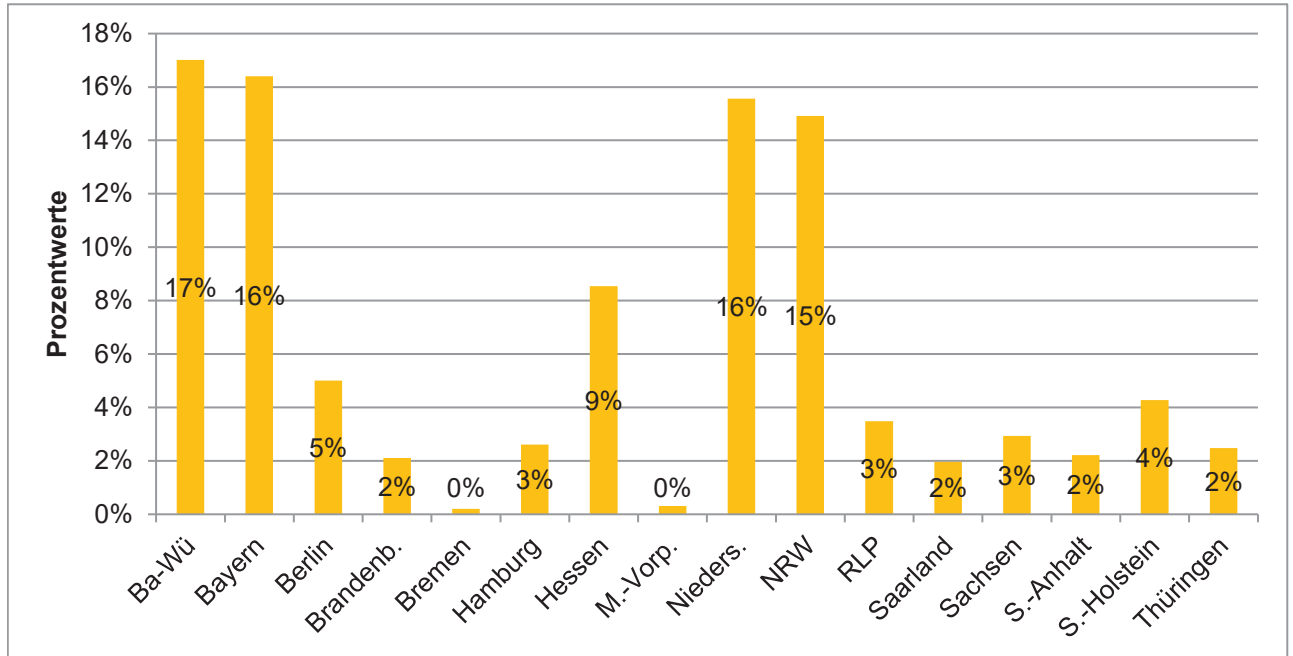
	Häufigkeiten	Prozentwerte
< 200	873	12%
200-400	1924	27%
401-800	1977	28%
> 800	2386	33%

Ausgewertete Fragebögen:	7183	100%
Gültige Antworten:	7160	100%

MB-Monitor 2022

Detailanalyse der Frage:

Bundesland



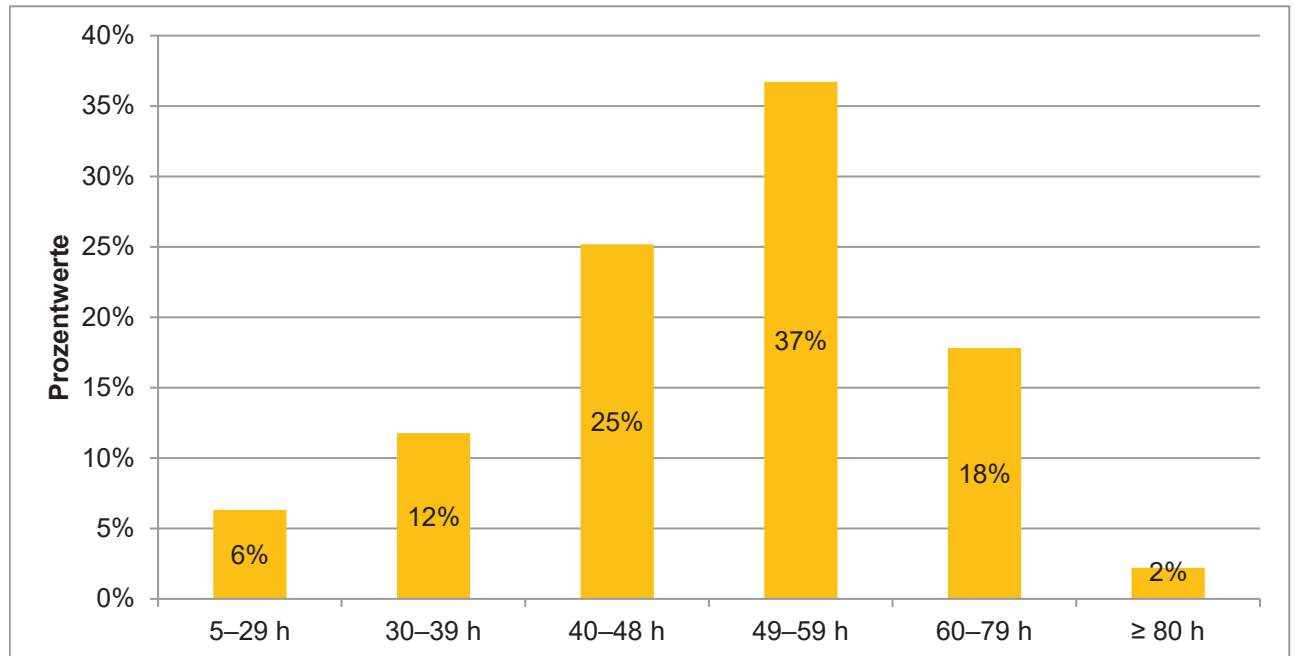
	Häufigkeiten	Prozentwerte
Ba-Wü	1421	17%
Bayern	1370	16%
Berlin	418	5%
Brandenb.	176	2%
Bremen	17	0%
Hamburg	218	3%
Hessen	714	9%
M.-Vorp.	26	0%
Nieders.	1300	16%
NRW	1246	15%
RLP	291	3%
Saarland	164	2%
Sachsen	245	3%
S.-Anhalt	185	2%
S.-Holstein	357	4%
Thüringen	207	2%

Ausgewertete Fragebögen:	8464	100%
Gültige Antworten:	8355	99%

MB-Monitor 2022

Detailanalyse der Frage:

Wie hoch ist Ihre tatsächliche Wochenarbeitszeit inklusive aller Dienste und Überstunden im Durchschnitt?



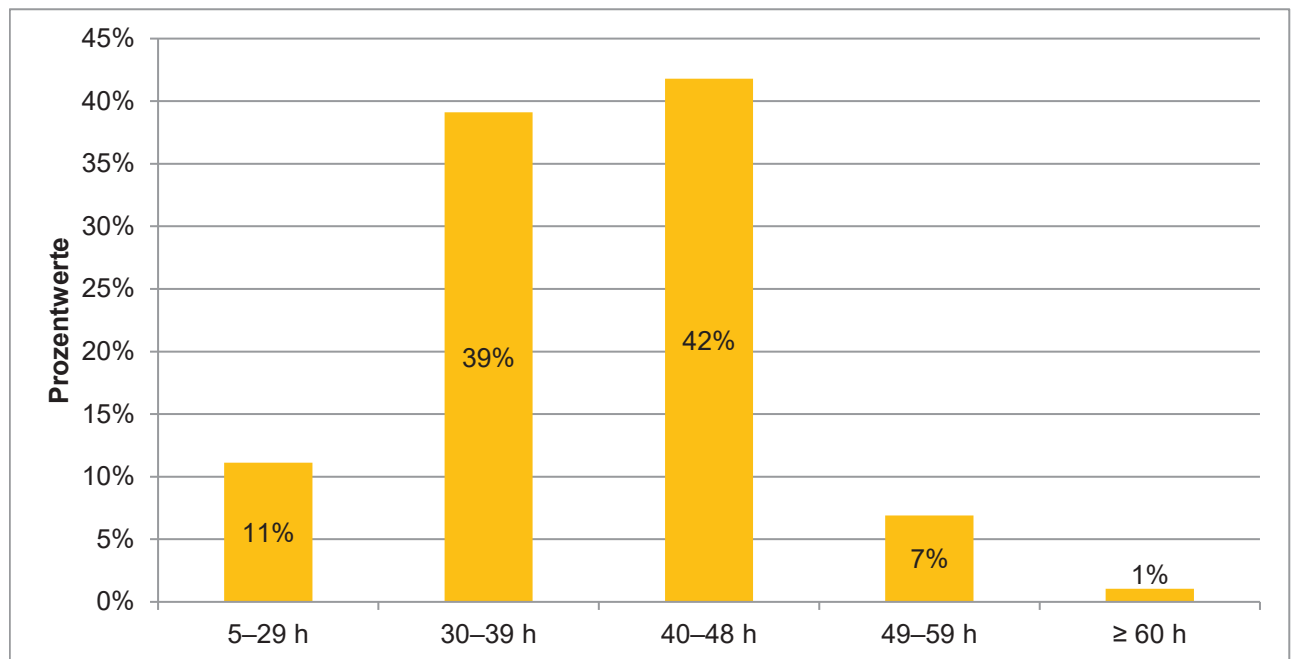
	Häufigkeiten	Prozentwerte
5–29 h	528	6%
30–39 h	984	12%
40–48 h	2104	25%
49–59 h	3069	37%
60–79 h	1489	18%
≥ 80 h	185	2%

Ausgewertete Fragebögen:	8464	100%
Gültige Antworten:	8359	99%
Mittelwert:	50,2	

MB-Monitor 2022

Detailanalyse der Frage:

Welche durchschnittliche Wochenarbeitszeit bevorzugen Sie inkl. aller Dienste und Überstunden?



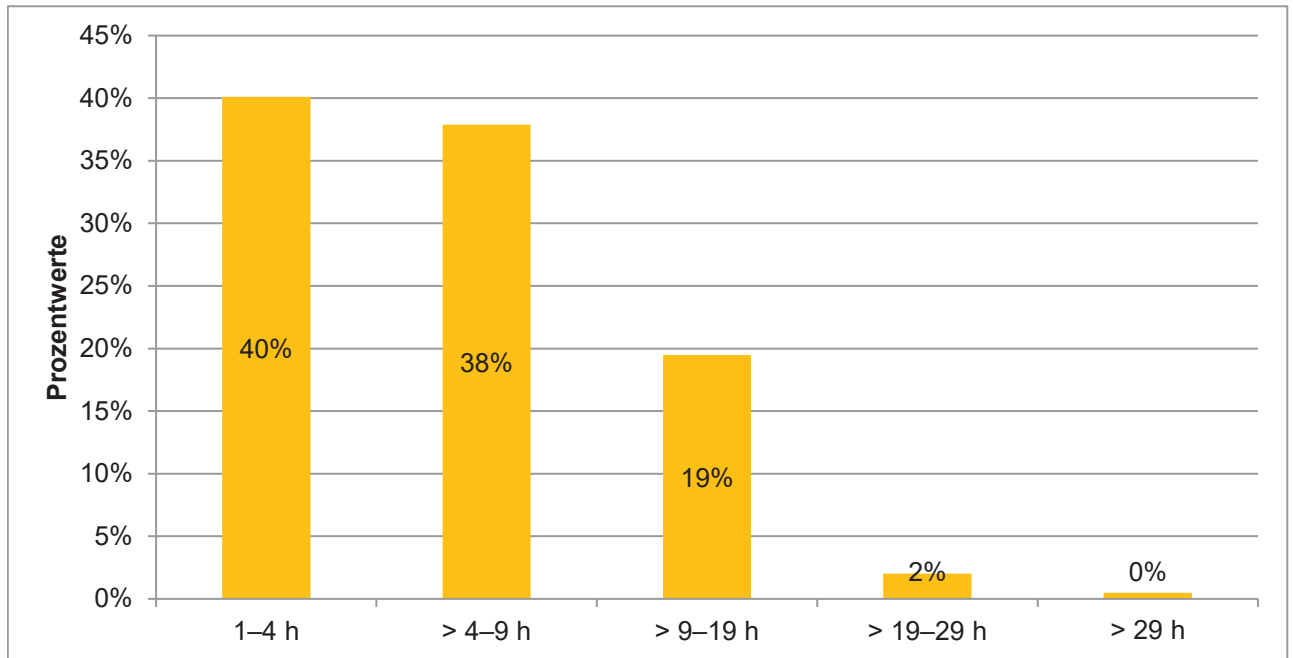
	Häufigkeiten	Prozentwerte
5-29 h	928	11%
30-39 h	3260	39%
40-48 h	3485	42%
49-59 h	576	7%
≥ 60 h	87	1%

Ausgewertete Fragebögen:	8464	100%
Gültige Antworten:	8336	98%
Mittelwert:	38,1	

MB-Monitor 2022

Detailanalyse der Frage:

Wie viele Überstunden pro Woche leisten Sie im Durchschnitt?



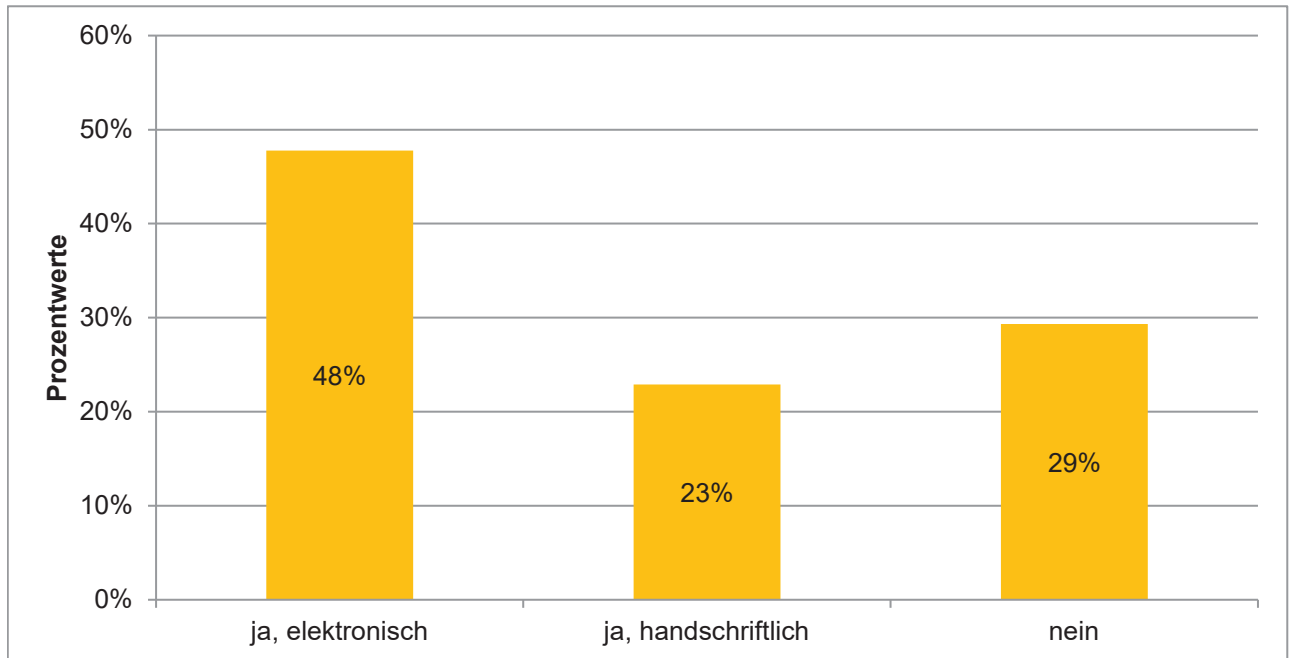
	Häufigkeiten	Prozentwerte
1-4 h	3321	40%
> 4-9 h	3137	38%
> 9-19 h	1613	19%
> 19-29 h	167	2%
> 29 h	41	0%

Ausgewertete Fragebögen:	8464	100%
Gültige Antworten:	8279	98%
Mittelwert:	6,2	

MB-Monitor 2022

Detailanalyse der Frage:

Erfasst Ihr Arbeitgeber systematisch Ihre sämtlichen Arbeitszeiten?



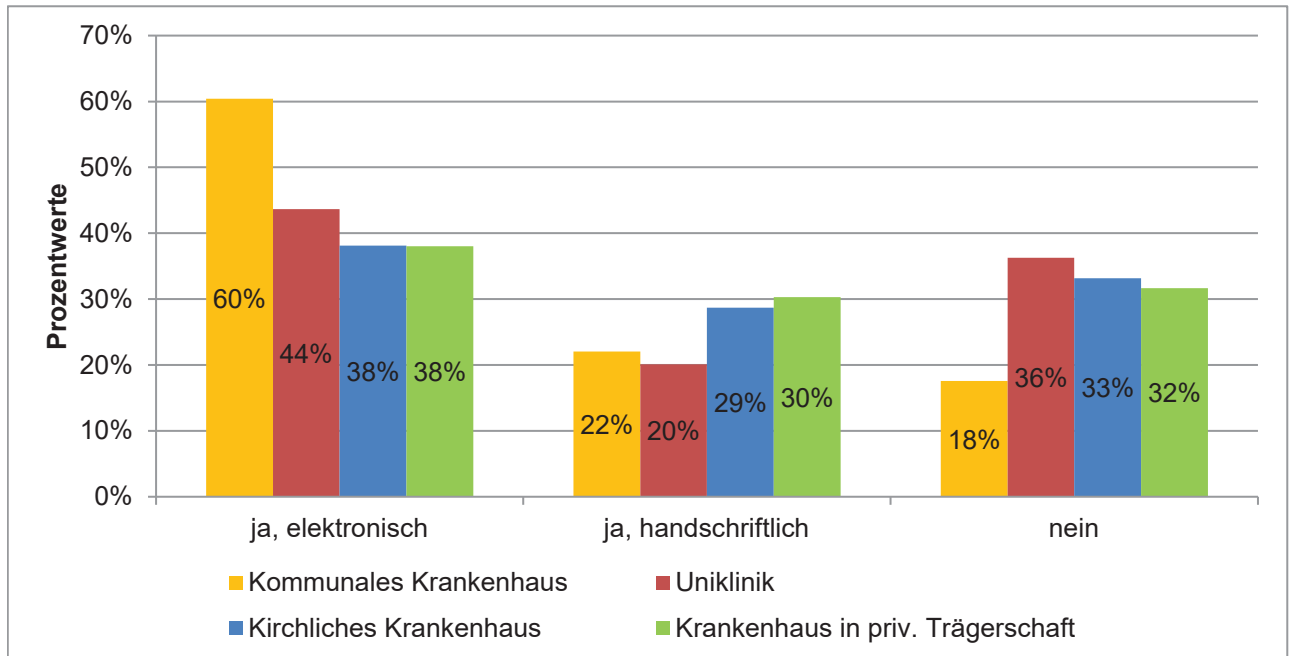
	Häufigkeiten	Prozentwerte
ja, elektronisch	3994	48%
ja, handschriftlich	1914	23%
nein	2451	29%

Ausgewertete Fragebögen:	8464	100%
Gültige Antworten:	8359	99%

MB-Monitor 2022

Detailanalyse der Frage:

Erfasst Ihr Arbeitgeber systematisch Ihre sämtlichen Arbeitszeiten?

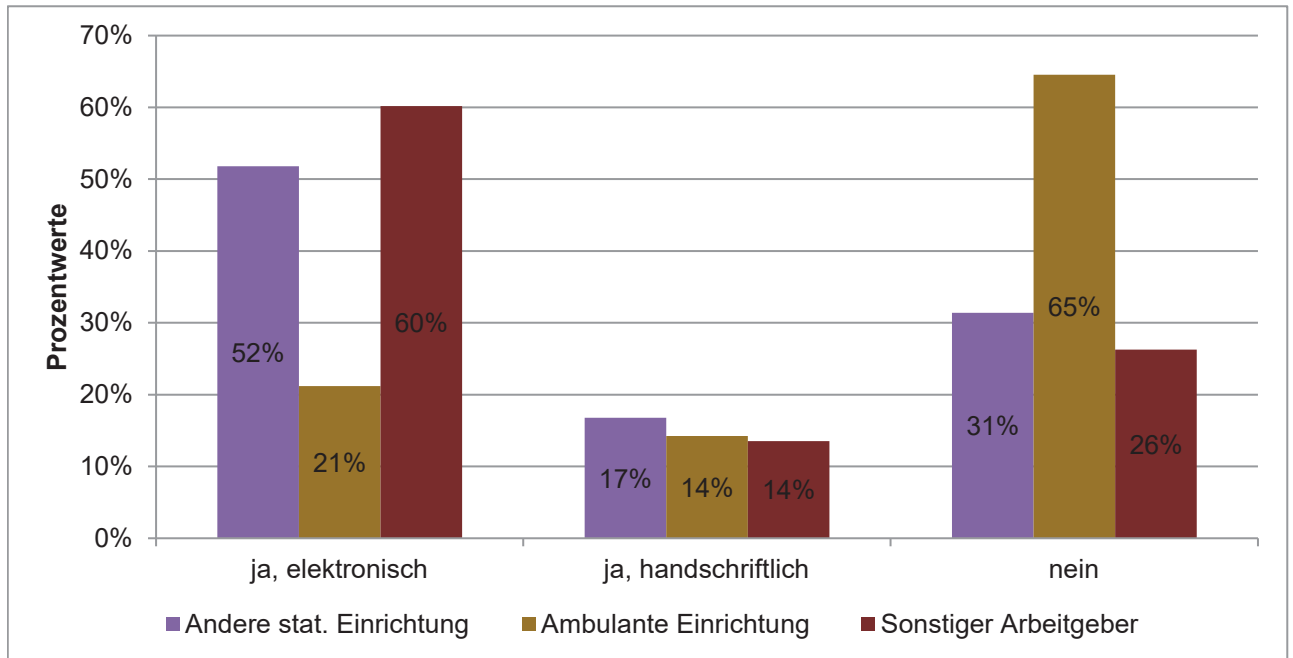


Ausgewertete Fragebögen:	8367	100%
Gültige Antworten:	8352	100%

MB-Monitor 2022

Detailanalyse der Frage:

Erfasst Ihr Arbeitgeber systematisch Ihre sämtlichen Arbeitszeiten?

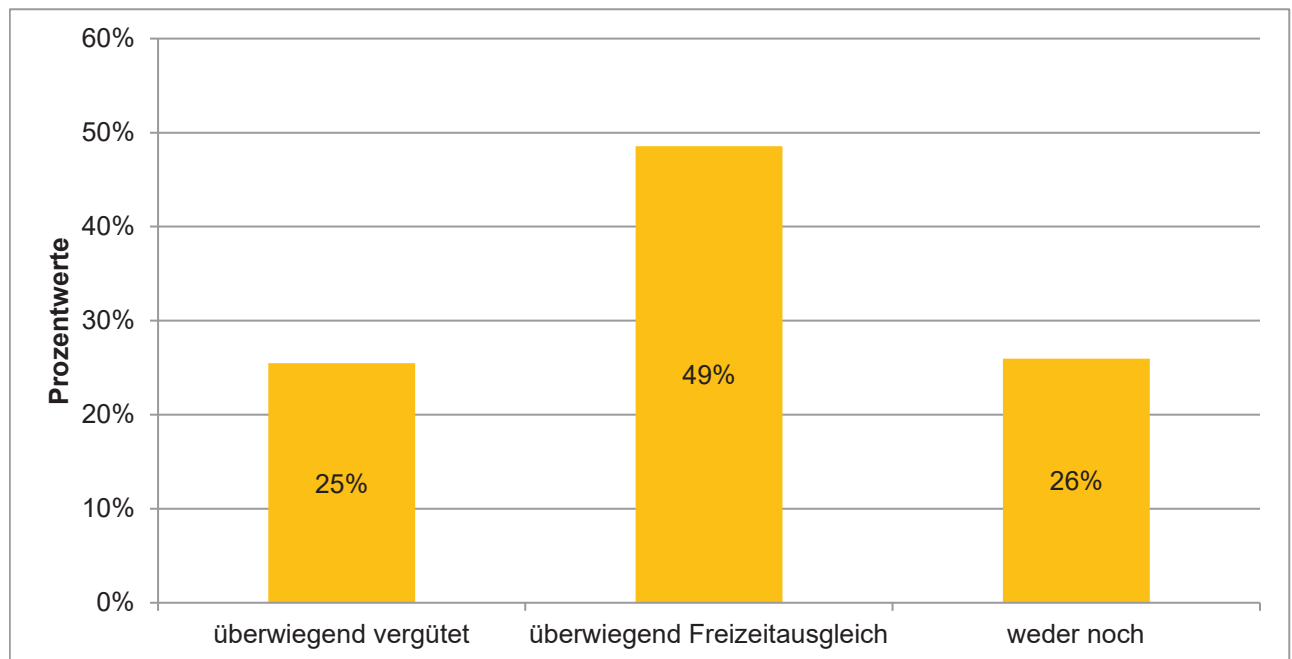


Ausgewertete Fragebögen: 8367 100%
Gültige Antworten: 8352 100%

MB-Monitor 2022

Detailanalyse der Frage:

Werden Ihre Überstunden überwiegend vergütet oder mit Freizeit ausgeglichen?



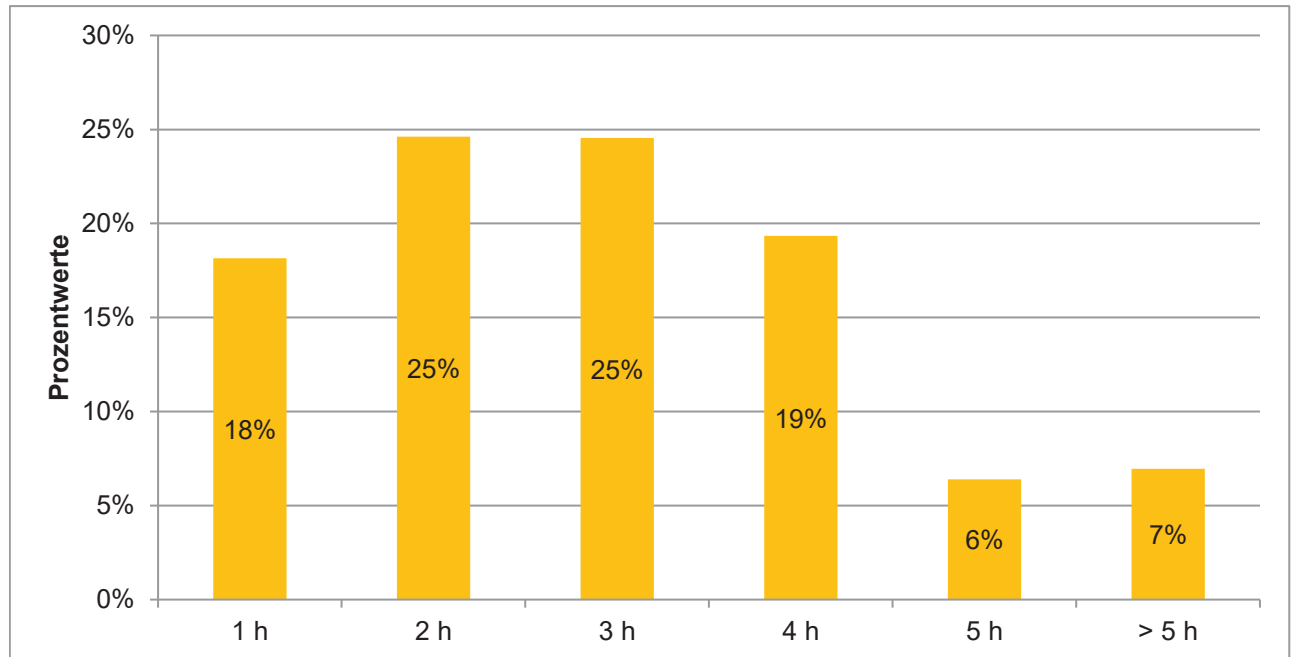
	Häufigkeiten	Prozentwerte
überwiegend vergütet	2123	25%
überwiegend Freizeitausgleich	4048	49%
weder noch	2164	26%

Ausgewertete Fragebögen:	8464	100%
Gültige Antworten:	8335	98%

MB-Monitor 2022

Detailanalyse der Frage:

Wie hoch ist Ihr täglicher Zeitaufwand für Verwaltungstätigkeiten und Organisation (z. B. Datenerfassung und Dokumentation, OP-Voranmeldung), die über rein ärztliche Tätigkeiten hinausgehen?



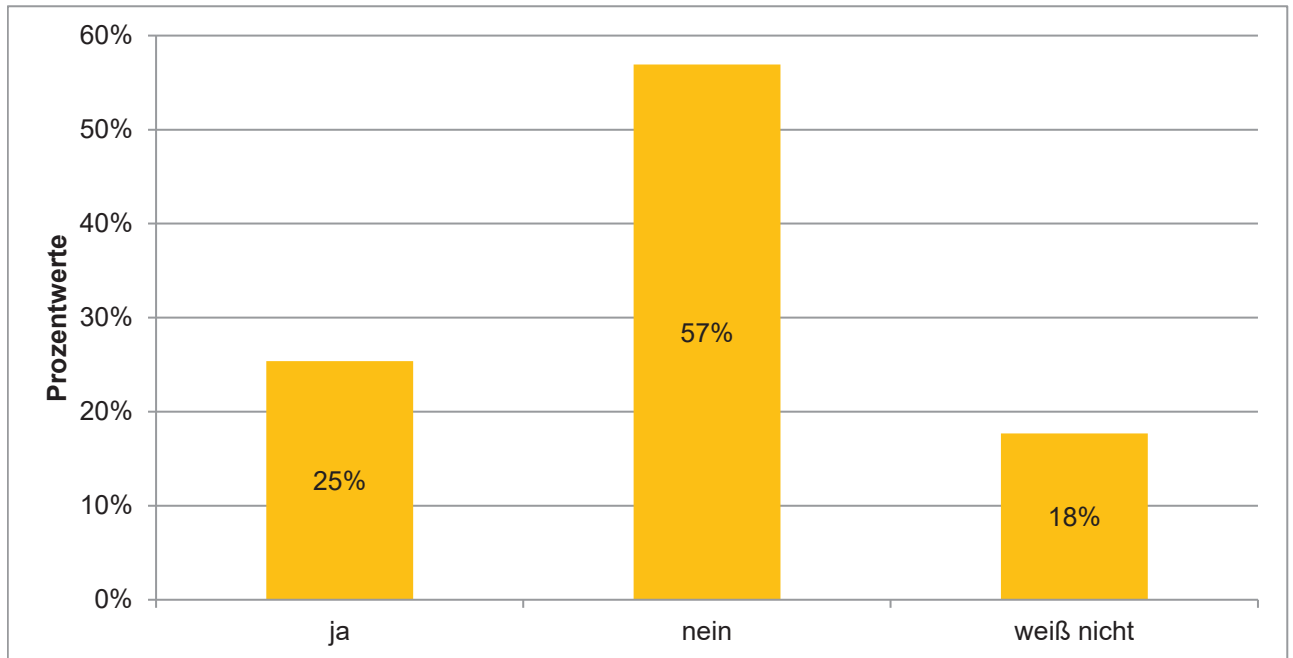
	Häufigkeiten	Prozentwerte
1 h	1507	18%
2 h	2043	25%
3 h	2037	25%
4 h	1605	19%
5 h	530	6%
> 5 h	577	7%

Ausgewertete Fragebögen:	8464	100%
Gültige Antworten:	8299	98%
Mittelwert:	2,9	

MB-Monitor 2022

Detailanalyse der Frage:

Erwägen Sie, Ihre ärztliche Tätigkeit ganz aufzugeben?



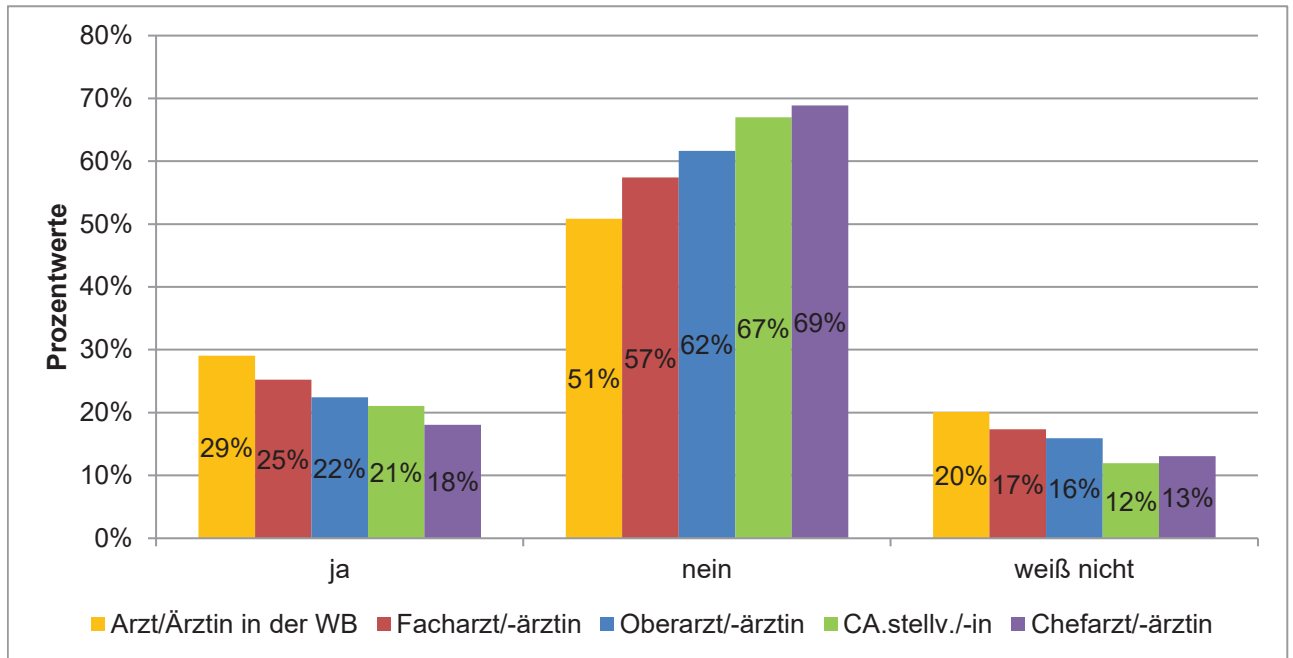
	Häufigkeiten	Prozentwerte
ja	2117	25%
nein	4749	57%
weiß nicht	1474	18%

Ausgewertete Fragebögen:	8464	100%
Gültige Antworten:	8340	99%

MB-Monitor 2022

Detailanalyse der Frage:

Erwägen Sie, Ihre ärztliche Tätigkeit ganz aufzugeben?

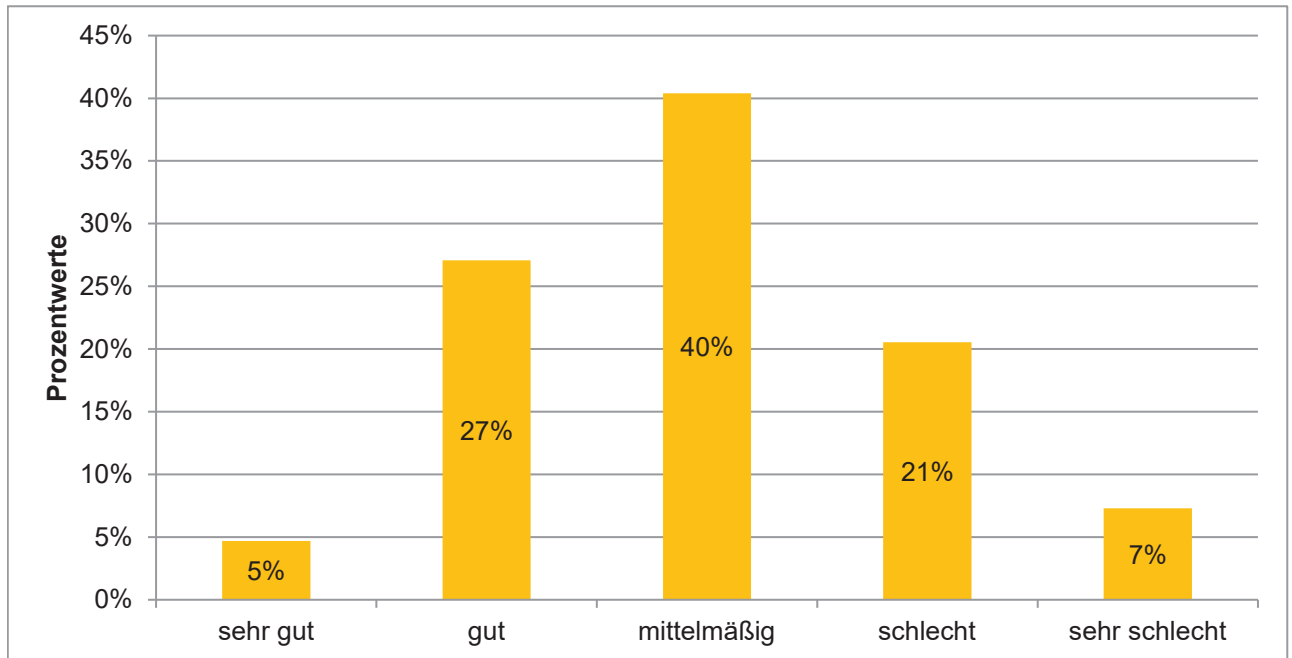


Ausgewertete Fragebögen:	8373	100%
Gültige Antworten:	8338	100%

MB-Monitor 2022

Detailanalyse der Frage:

Wie beurteilen Sie Ihre derzeitigen Arbeitsbedingungen?



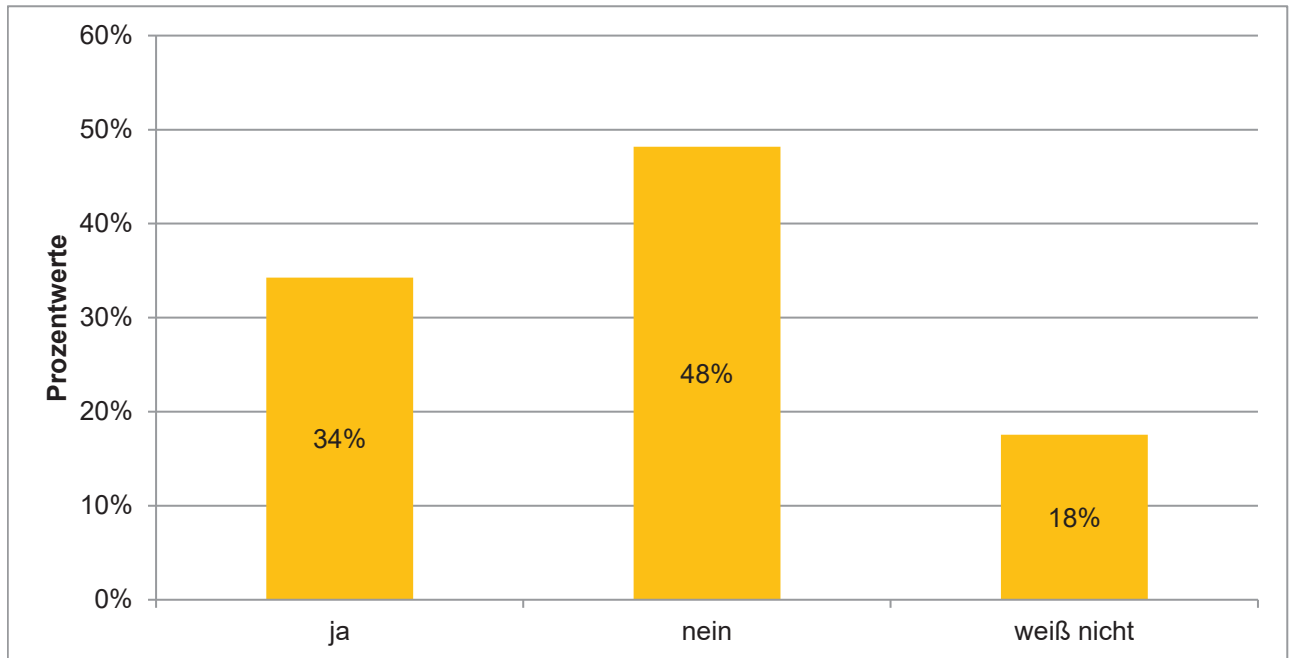
	Häufigkeiten	Prozentwerte
sehr gut	393	5%
gut	2263	27%
mittelmäßig	3376	40%
schlecht	1718	21%
sehr schlecht	609	7%

Ausgewertete Fragebögen:	8464	100%
Gültige Antworten:	8359	99%
Zufriedenheitsindex intern:	50	

MB-Monitor 2022

Detailanalyse der Frage:

Gab es in den zurückliegenden zwei Jahren der Pandemie einen Abbau ärztlicher Stellen in Ihrer Einrichtung?



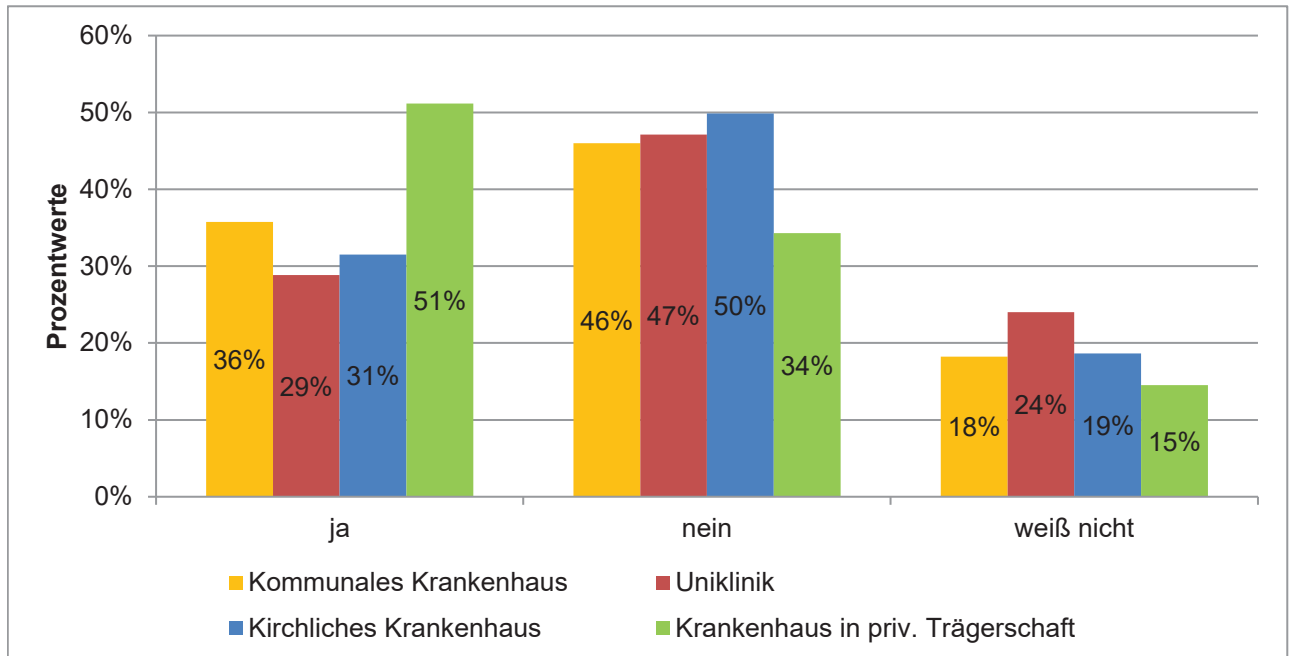
	Häufigkeiten	Prozentwerte
ja	2863	34%
nein	4024	48%
weiß nicht	1466	18%

Ausgewertete Fragebögen:	8464	100%
Gültige Antworten:	8353	99%

MB-Monitor 2022

Detailanalyse der Frage:

Gab es in den zurückliegenden zwei Jahren der Pandemie einen Abbau ärztlicher Stellen in Ihrer Einrichtung?

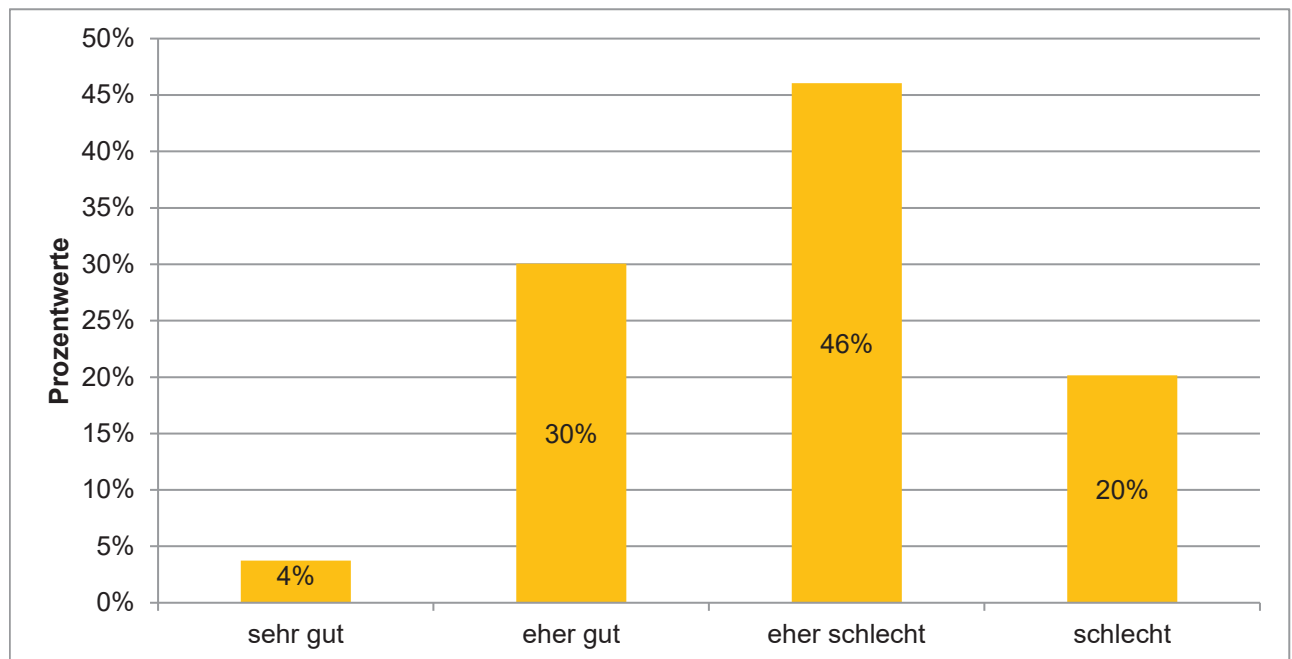


Ausgewertete Fragebögen:	8367	100%
Gültige Antworten:	8346	100%

MB-Monitor 2022

Detailanalyse der Frage:

Wie beurteilen Sie die personelle Besetzung im ärztlichen Dienst Ihrer Einrichtung?



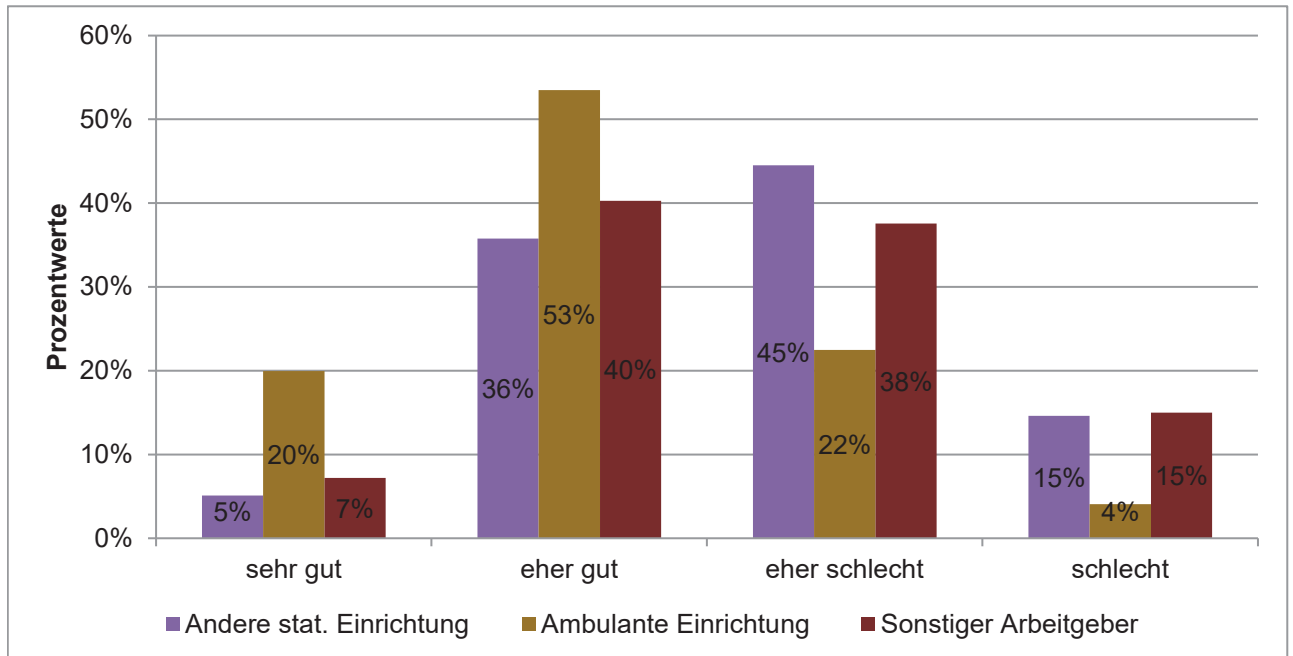
	Häufigkeiten	Prozentwerte
sehr gut	312	4%
eher gut	2506	30%
eher schlecht	3837	46%
schlecht	1680	20%

Ausgewertete Fragebögen:	8464	100%
Gültige Antworten:	8335	98%
Zufriedenheitsindex intern:	39	

MB-Monitor 2022

Detailanalyse der Frage:

Wie beurteilen Sie die personelle Besetzung im ärztlichen Dienst Ihrer Einrichtung?

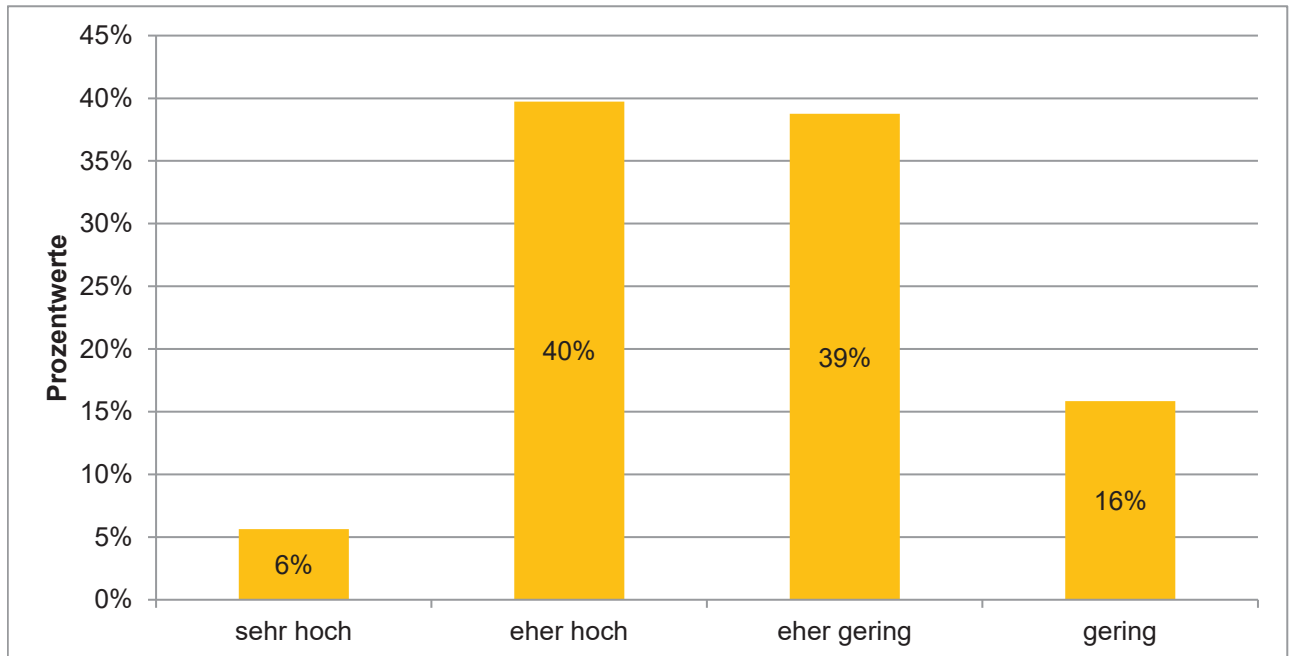


Ausgewertete Fragebögen: 8367 100%
Gültige Antworten: 8329 100%

MB-Monitor 2022

Detailanalyse der Frage:

Wie beurteilen Sie den Grad der Digitalisierung in Ihrer Einrichtung?



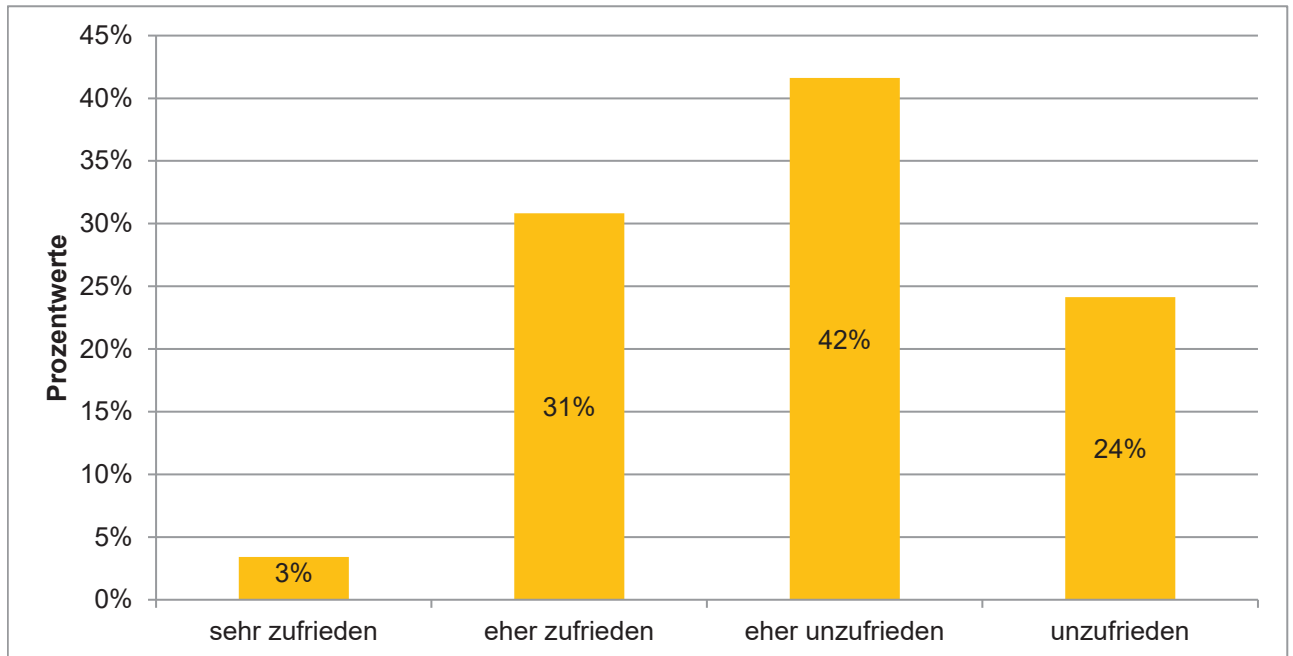
	Häufigkeiten	Prozentwerte
sehr hoch	471	6%
eher hoch	3318	40%
eher gering	3236	39%
gering	1323	16%

Ausgewertete Fragebögen:	8464	100%
Gültige Antworten:	8348	99%
Zufriedenheitsindex intern:	45	

MB-Monitor 2022

Detailanalyse der Frage:

Wie zufrieden sind Sie mit der IT-Ausstattung an Ihrem Arbeitsplatz?



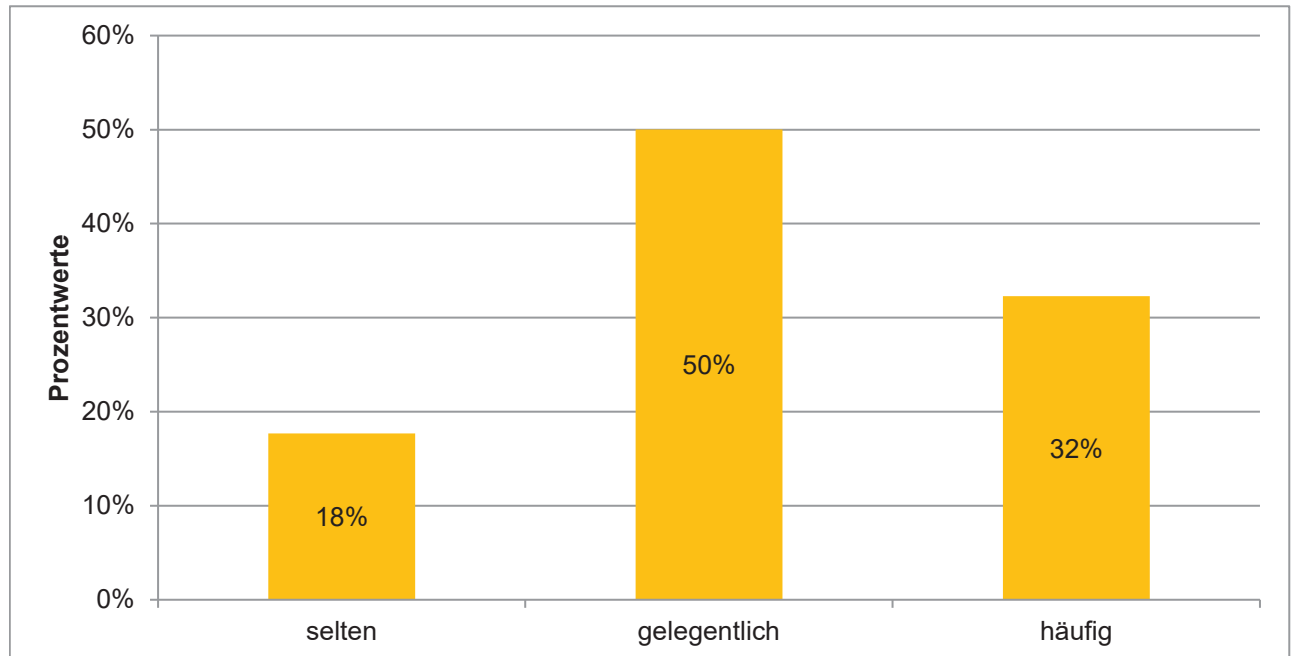
	Häufigkeiten	Prozentwerte
sehr zufrieden	285	3%
eher zufrieden	2574	31%
eher unzufrieden	3474	42%
unzufrieden	2015	24%

Ausgewertete Fragebögen:	8464	100%
Gültige Antworten:	8348	99%
Zufriedenheitsindex intern:	38	

MB-Monitor 2022

Detailanalyse der Frage:

Wie häufig kommen Mehrfacheingaben identischer Daten vor?



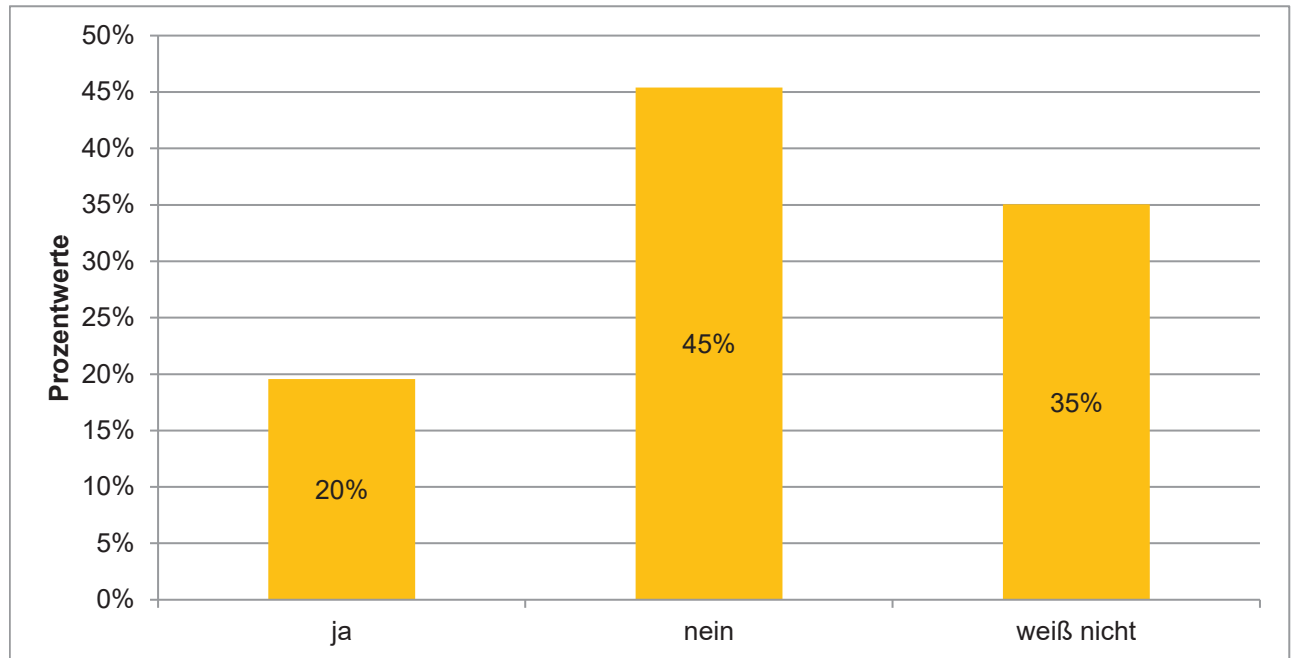
	Häufigkeiten	Prozentwerte
selten	1443	18%
gelegentlich	4080	50%
häufig	2633	32%

Ausgewertete Fragebögen:	8464	100%
Gültige Antworten:	8156	96%
Zufriedenheitsindex intern:	43	

MB-Monitor 2022

Detailanalyse der Frage:

Werden ärztliche Anforderungen bei der Anschaffung neuer Software berücksichtigt?



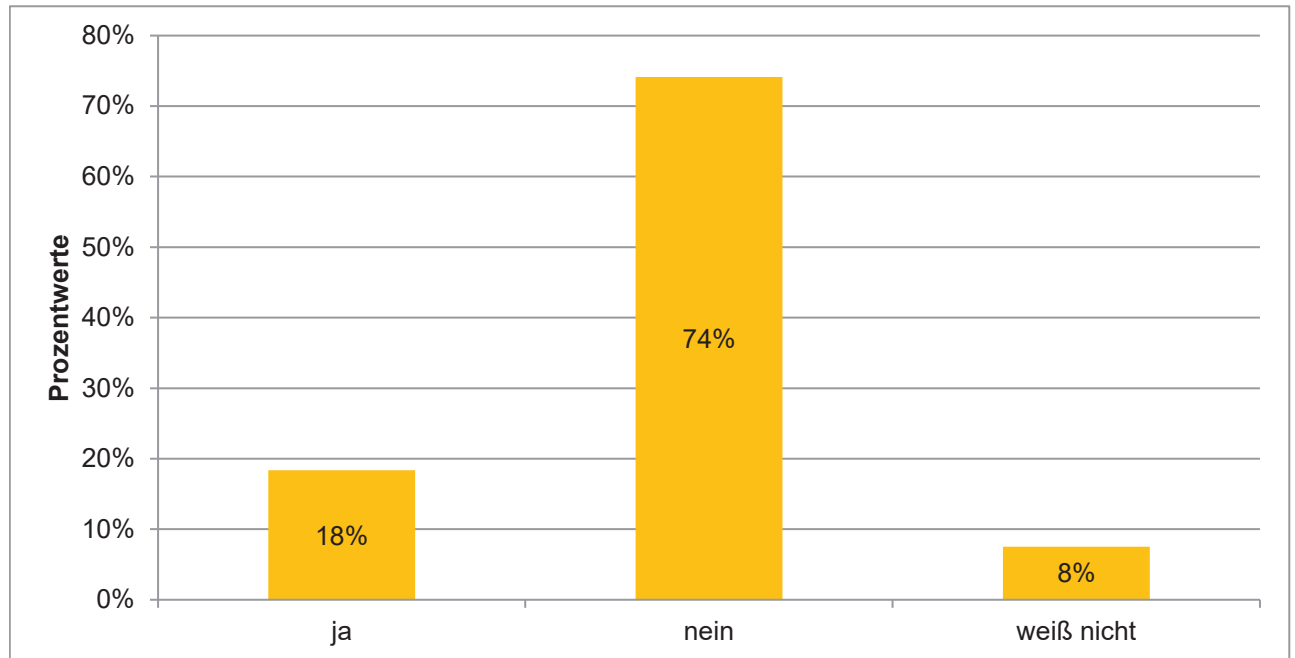
	Häufigkeiten	Prozentwerte
ja	1630	20%
nein	3786	45%
weiß nicht	2923	35%

Ausgewertete Fragebögen:	8464	100%
Gültige Antworten:	8339	99%

MB-Monitor 2022

Detailanalyse der Frage:

Finden regelmäßig Schulungen für IT-gestützte Arbeitsabläufe statt?



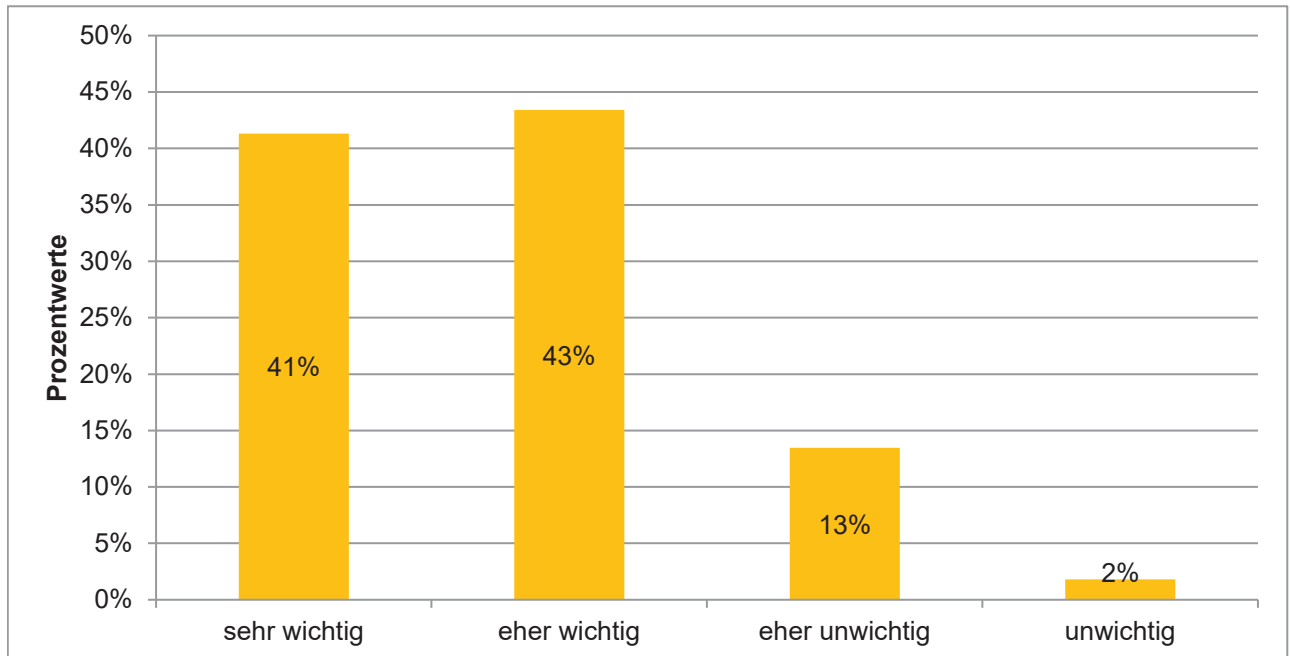
	Häufigkeiten	Prozentwerte
ja	1531	18%
nein	6183	74%
weiß nicht	629	8%

Ausgewertete Fragebögen:	8464	100%
Gültige Antworten:	8343	99%

MB-Monitor 2022

Detailanalyse der Frage:

Wie wichtig ist Ihnen der Datenschutz (Schutz von personenbezogenen Daten) in Ihrem Arbeitsbereich?



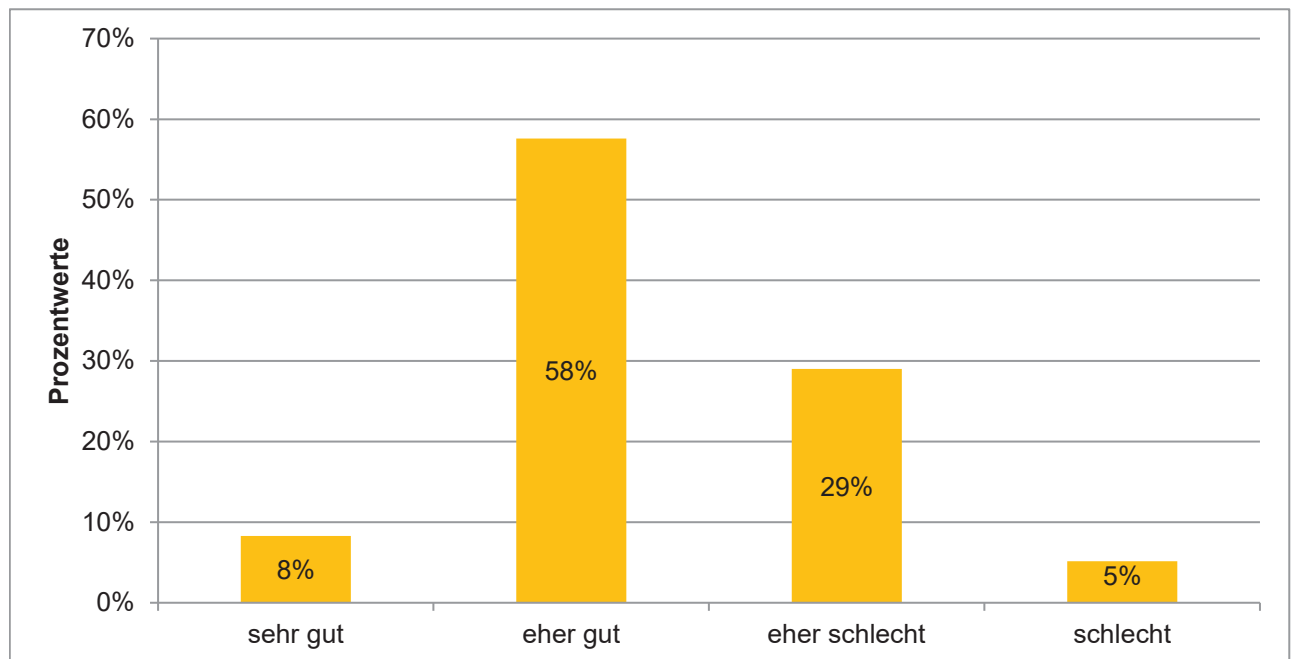
	Häufigkeiten	Prozentwerte
sehr wichtig	3449	41%
eher wichtig	3624	43%
eher unwichtig	1125	13%
unwichtig	150	2%

Ausgewertete Fragebögen:	8464	100%
Gültige Antworten:	8348	99%

MB-Monitor 2022

Detailanalyse der Frage:

Wie beurteilen Sie die Datensicherheit (z. B. Schutz vor Cyberangriffen) in Ihrer Einrichtung?



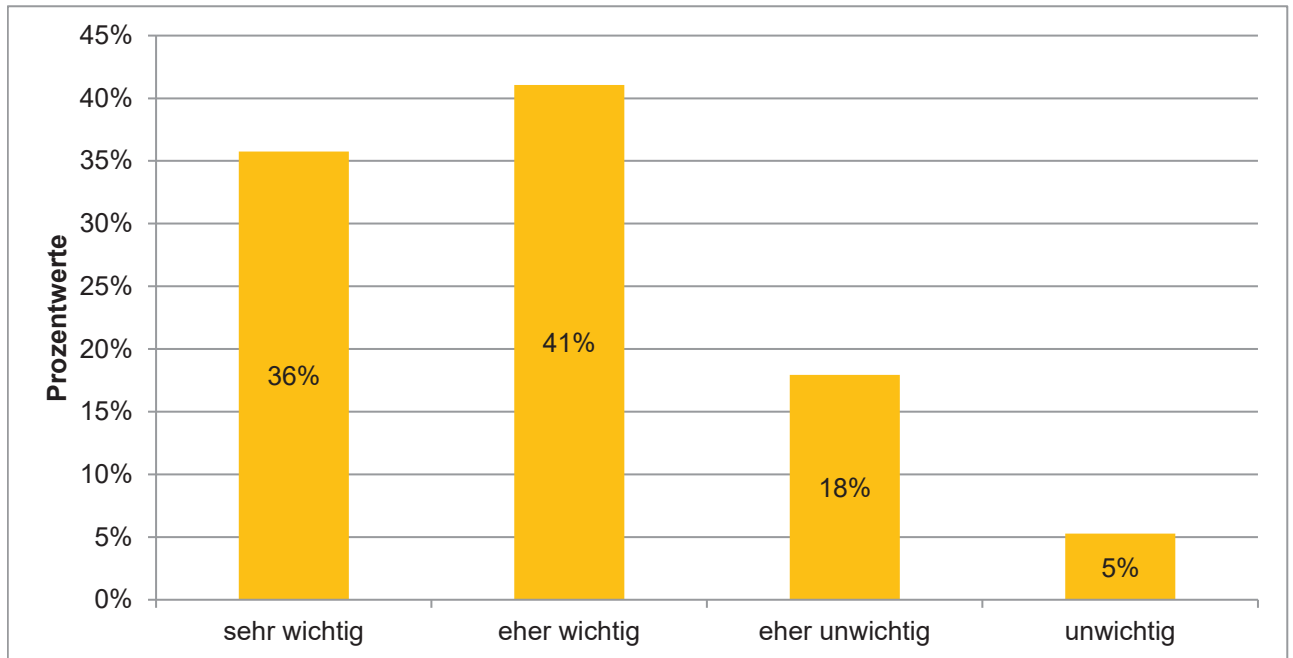
	Häufigkeiten	Prozentwerte
sehr gut	674	8%
eher gut	4691	58%
eher schlecht	2362	29%
schlecht	418	5%

Ausgewertete Fragebögen:	8464	100%
Gültige Antworten:	8145	96%
Zufriedenheitsindex intern:	56	

MB-Monitor 2022

Detailanalyse der Frage:

Wie wichtig ist Ihnen Klimaschutz in Ihrem Arbeitsumfeld?



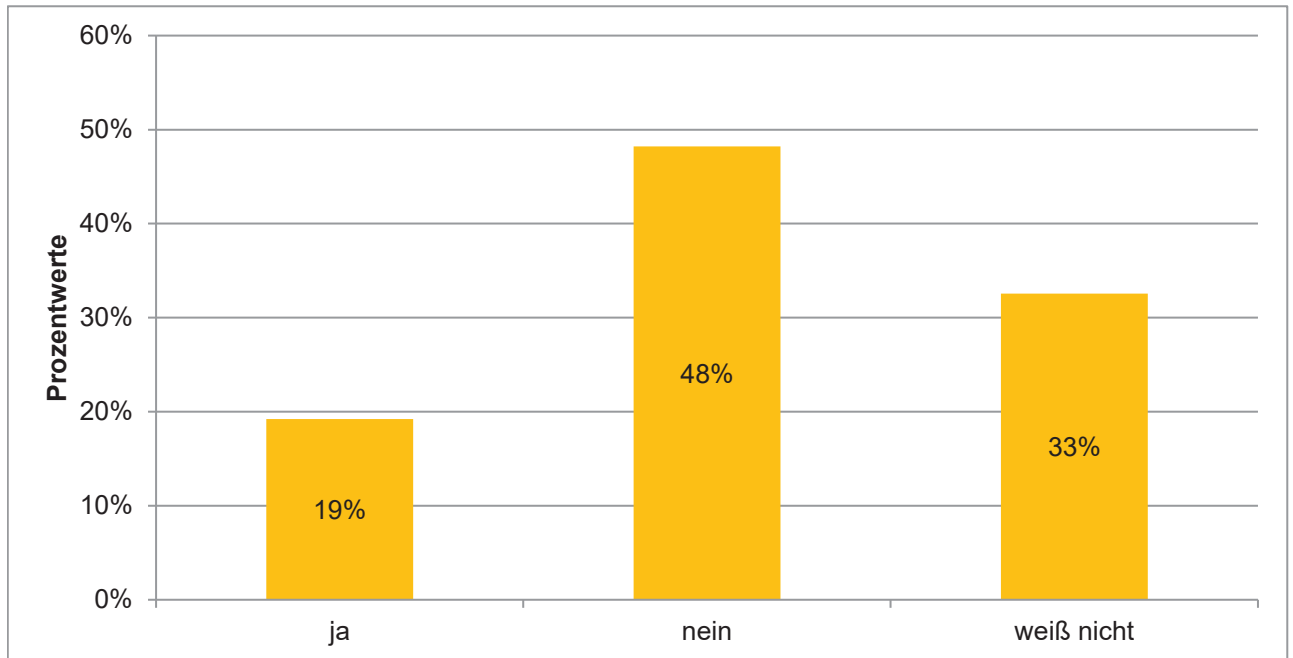
	Häufigkeiten	Prozentwerte
sehr wichtig	2981	36%
eher wichtig	3424	41%
eher unwichtig	1495	18%
unwichtig	439	5%

Ausgewertete Fragebögen:	8464	100%
Gültige Antworten:	8339	99%

MB-Monitor 2022

Detailanalyse der Frage:

Wurden in Ihrer Einrichtung bereits konkrete Maßnahmen zum Klimaschutz ergriffen?



	Häufigkeiten	Prozentwerte
ja	1603	19%
nein	4022	48%
weiß nicht	2717	33%

Ausgewertete Fragebögen:	8464	100%
Gültige Antworten:	8342	99%

ZEITREIHENANALYSEN

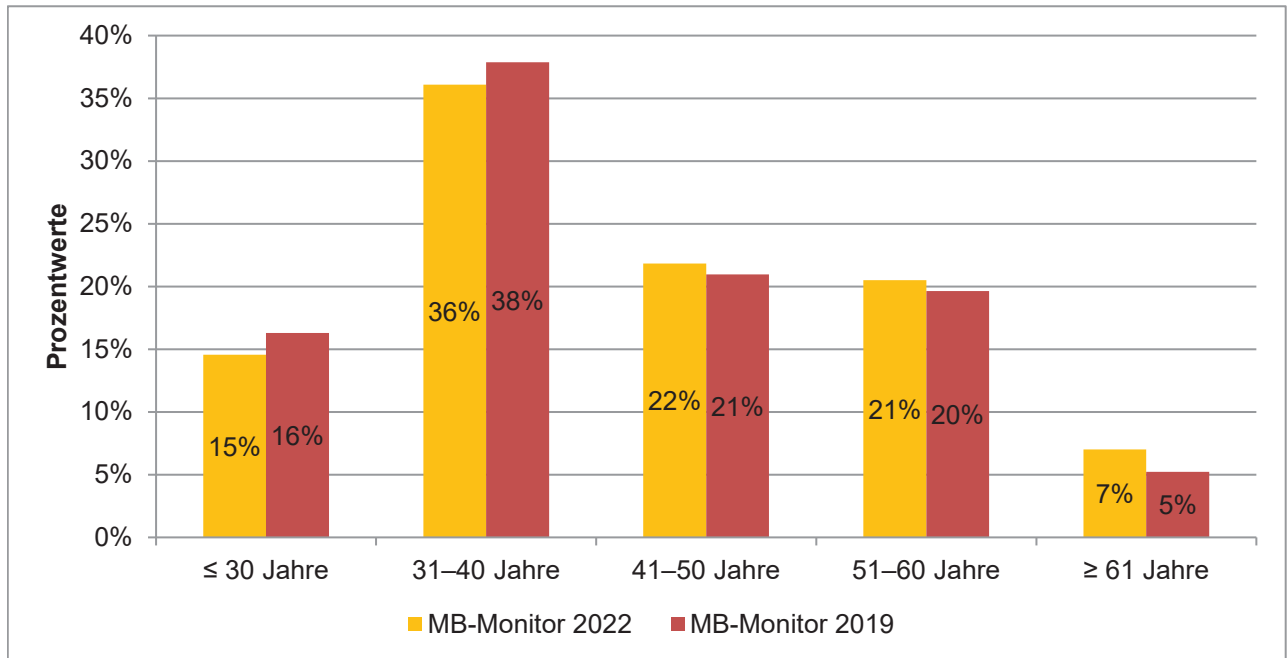
MB-MONITOR 2022

MITGLIEDERBEFRAGUNG

MB-Monitor 2022

Detailanalyse der Frage:

Alter



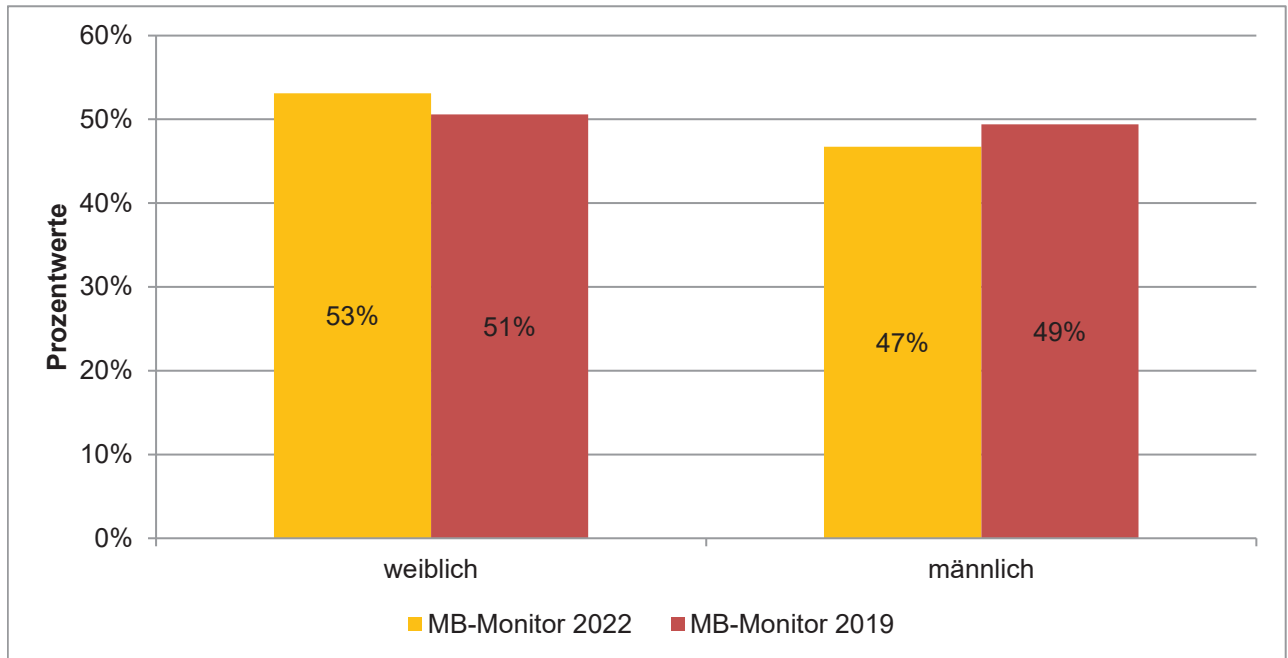
	Häufigkeiten	Prozentwerte	MB-Monitor 2019
≤ 30 Jahre	1218	15%	16%
31–40 Jahre	3021	36%	38%
41–50 Jahre	1828	22%	21%
51–60 Jahre	1716	21%	20%
≥ 61 Jahre	587	7%	5%

Ausgewertete Fragebögen:	8464	100%
Gültige Antworten:	8370	99%

MB-Monitor 2022

Detailanalyse der Frage:

Geschlecht



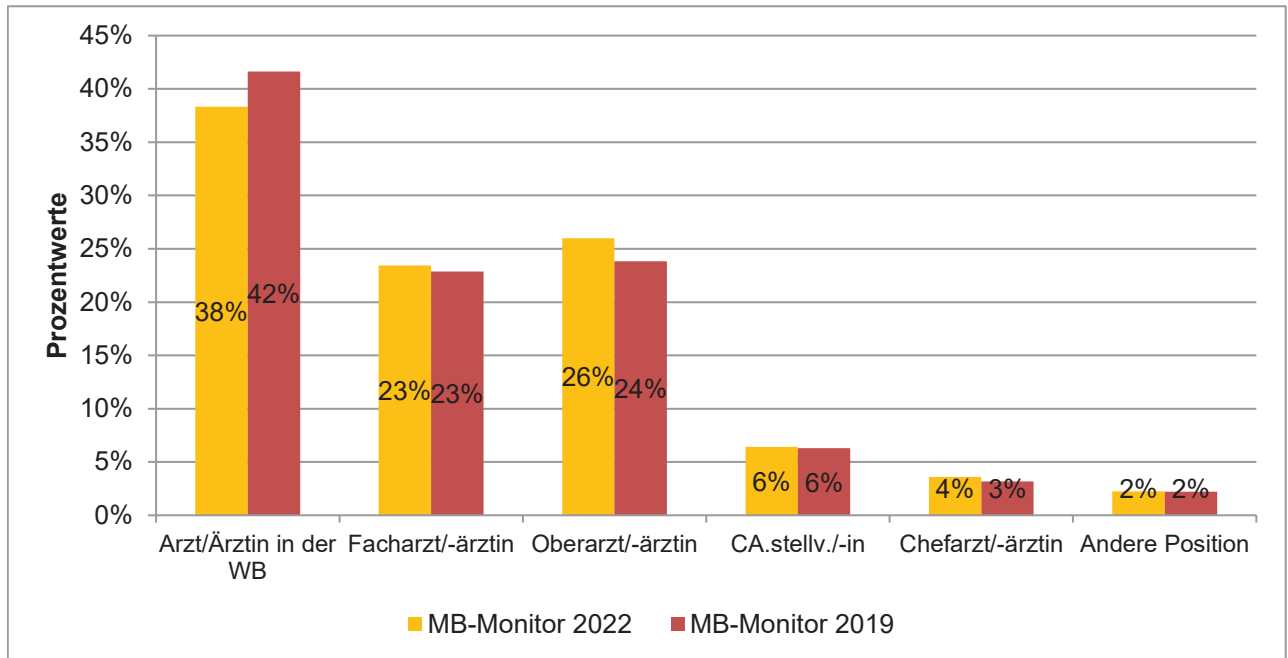
	Häufigkeiten	Prozentwerte	MB-Monitor 2019
weiblich	4434	53%	51%
männlich	3901	47%	49%

Ausgewertete Fragebögen:	8464	100%
Gültige Antworten:	8346	99%

MB-Monitor 2022

Detailanalyse der Frage:

Berufliche Position



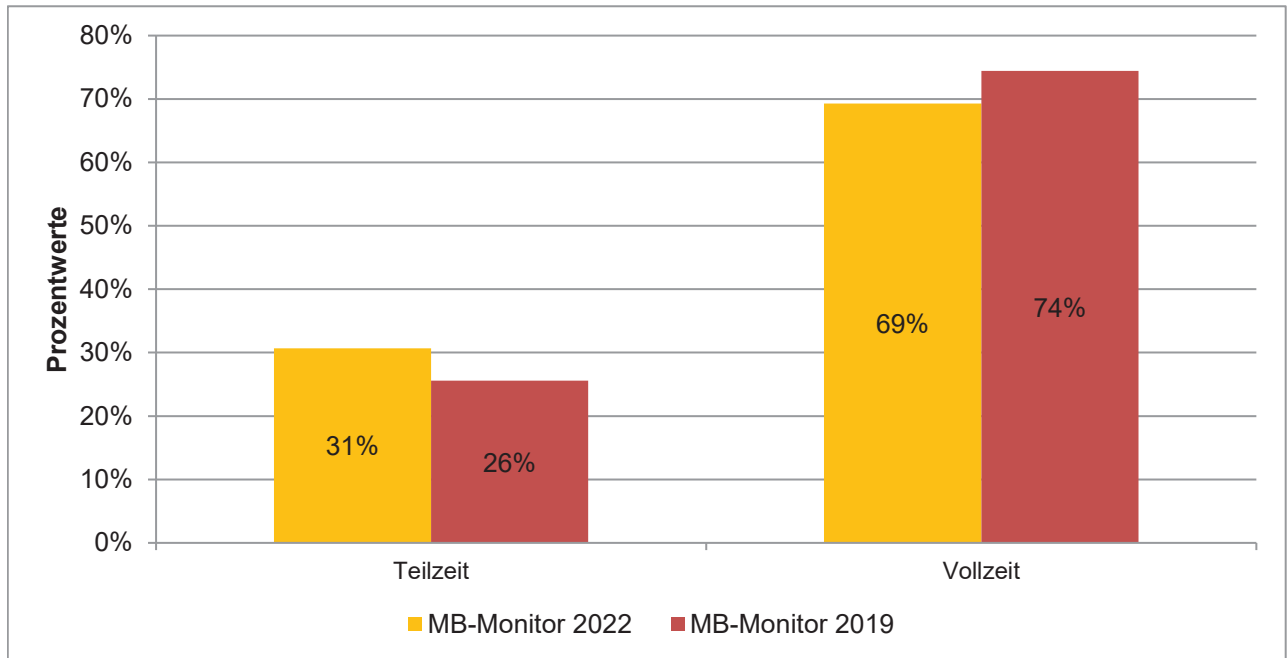
	Häufigkeiten	Prozentwerte	MB-Monitor 2019
Arzt/Ärztin in der WB	3210	38%	42%
Facharzt/-ärztin	1962	23%	23%
Oberarzt/-ärztin	2177	26%	24%
CA.stellv./-in	537	6%	6%
Chefarzt/-ärztin	300	4%	3%
Andere Position	187	2%	2%

Ausgewertete Fragebögen:	8464	100%
Gültige Antworten:	8373	99%

MB-Monitor 2022

Detailanalyse der Frage:

Ich bin wie folgt beschäftigt:



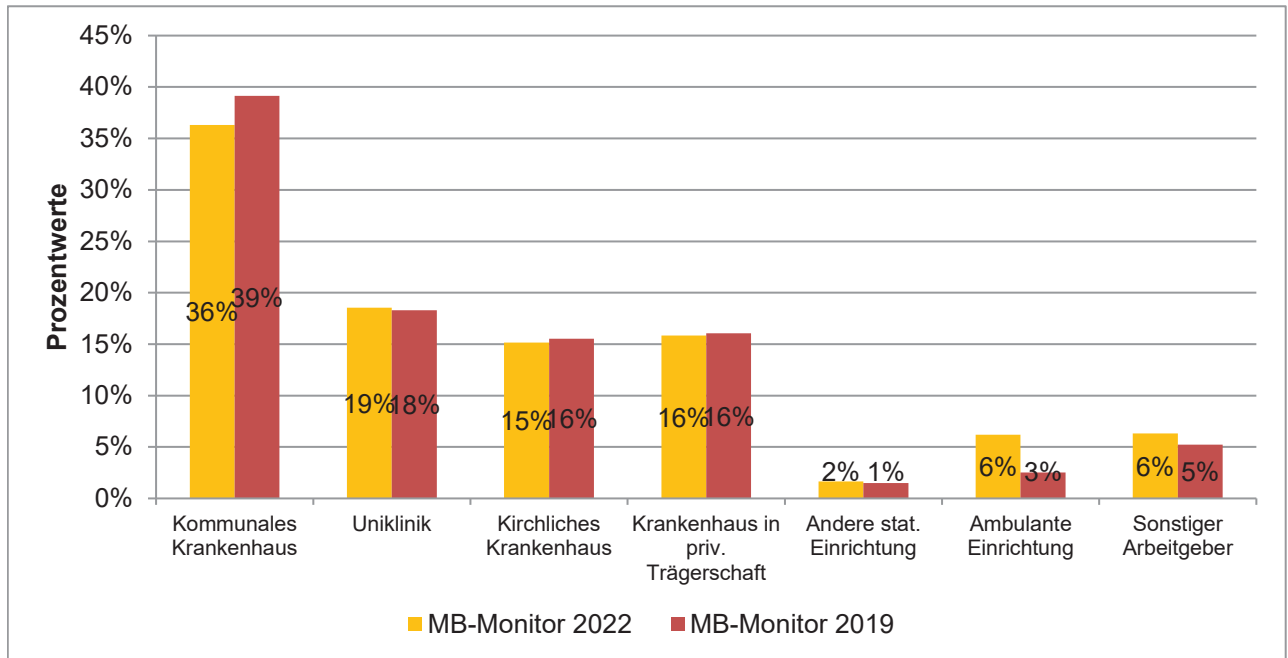
	Häufigkeiten	Prozentwerte	MB-Monitor 2019
Teilzeit	2566	31%	26%
Vollzeit	5793	69%	74%

Ausgewertete Fragebögen:	8464	100%
Gültige Antworten:	8359	99%

MB-Monitor 2022

Detailanalyse der Frage:

Arbeitgeber (Hauptarbeitgeber)



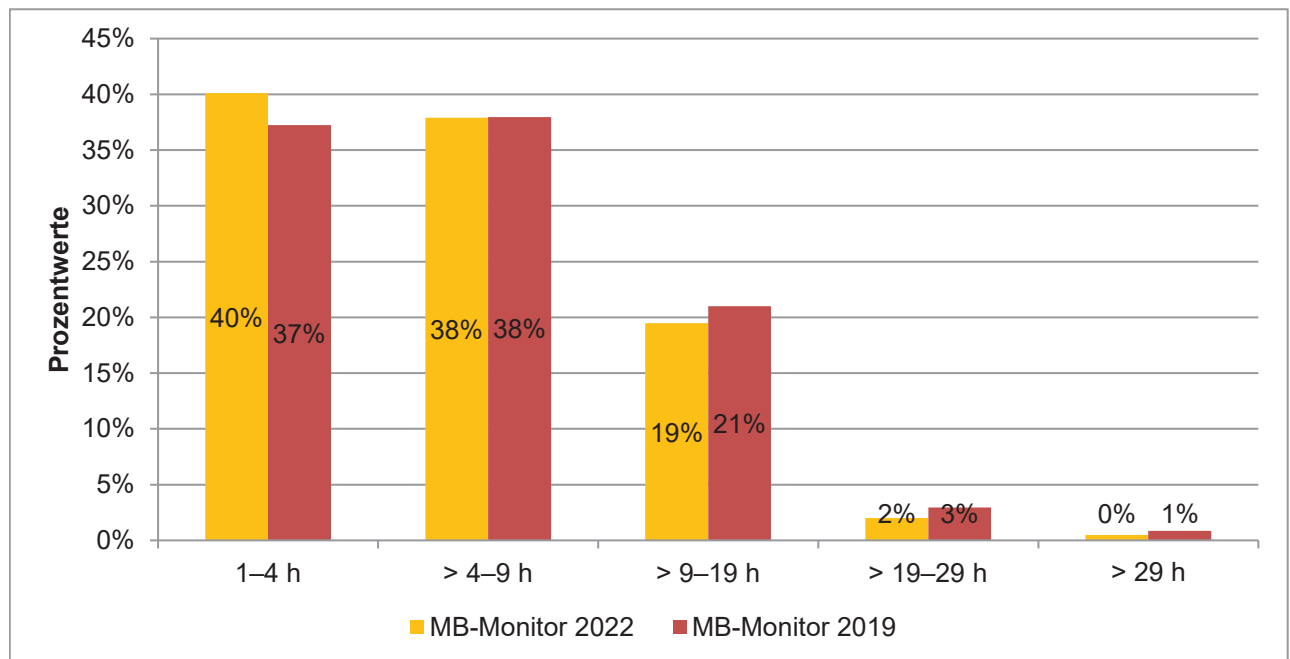
	Häufigkeiten	Prozentwerte	MB-Monitor 2019
Kommunales Krankenhaus	3038	36%	39%
Uniklinik	1552	19%	18%
Kirchliches Krankenhaus	1267	15%	16%
Krankenhaus in priv. Trägerschaft	1326	16%	16%
Andere stat. Einrichtung	137	2%	1%
Ambulante Einrichtung	519	6%	3%
Sonstiger Arbeitgeber	528	6%	5%

Ausgewertete Fragebögen:	8464	100%
Gültige Antworten:	8367	99%

MB-Monitor 2022

Detailanalyse der Frage:

Wie viele Überstunden pro Woche leisten Sie im Durchschnitt?



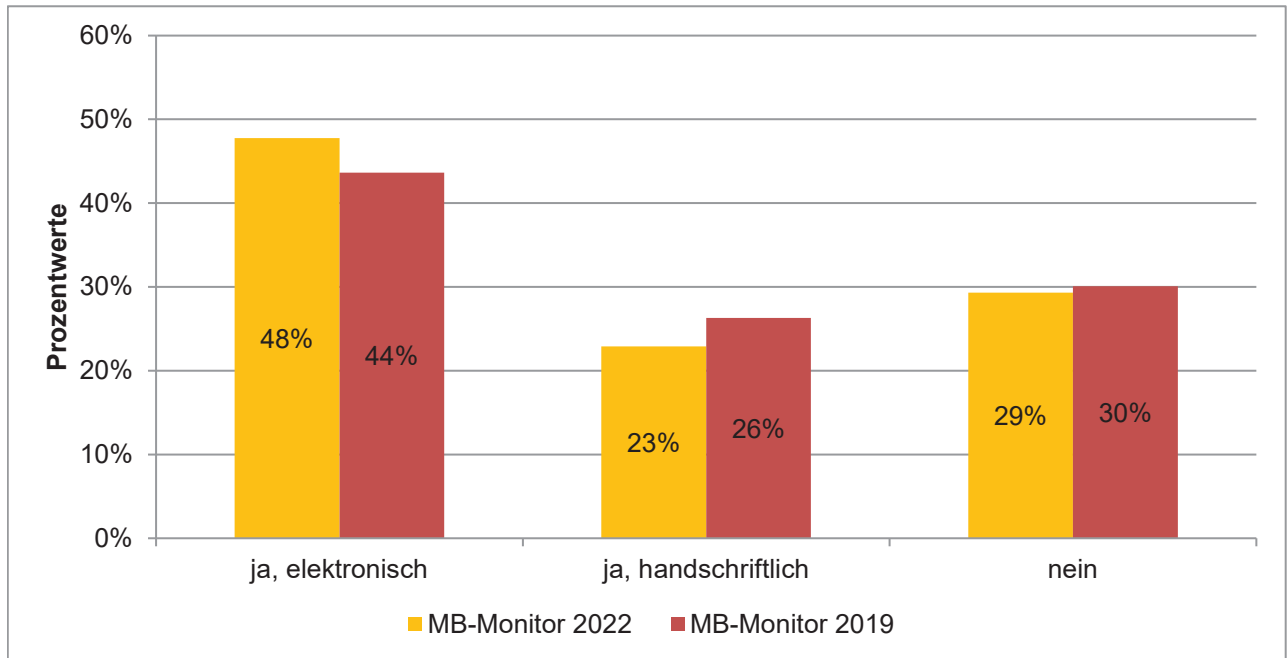
	Häufigkeiten	Prozentwerte	MB-Monitor 2019
1-4 h	3321	40%	37%
> 4-9 h	3137	38%	38%
> 9-19 h	1613	19%	21%
> 19-29 h	167	2%	3%
> 29 h	41	0%	1%

Ausgewertete Fragebögen:	8464	100%
Gültige Antworten:	8279	98%
Mittelwert (in Stunden) 2022:	6,2	
Mittelwert (in Stunden) 2019:	6,7	
Mittelwert (in Stunden) 2017:	6,8	

MB-Monitor 2022

Detailanalyse der Frage:

Erfasst Ihr Arbeitgeber systematisch Ihre sämtlichen Arbeitszeiten?

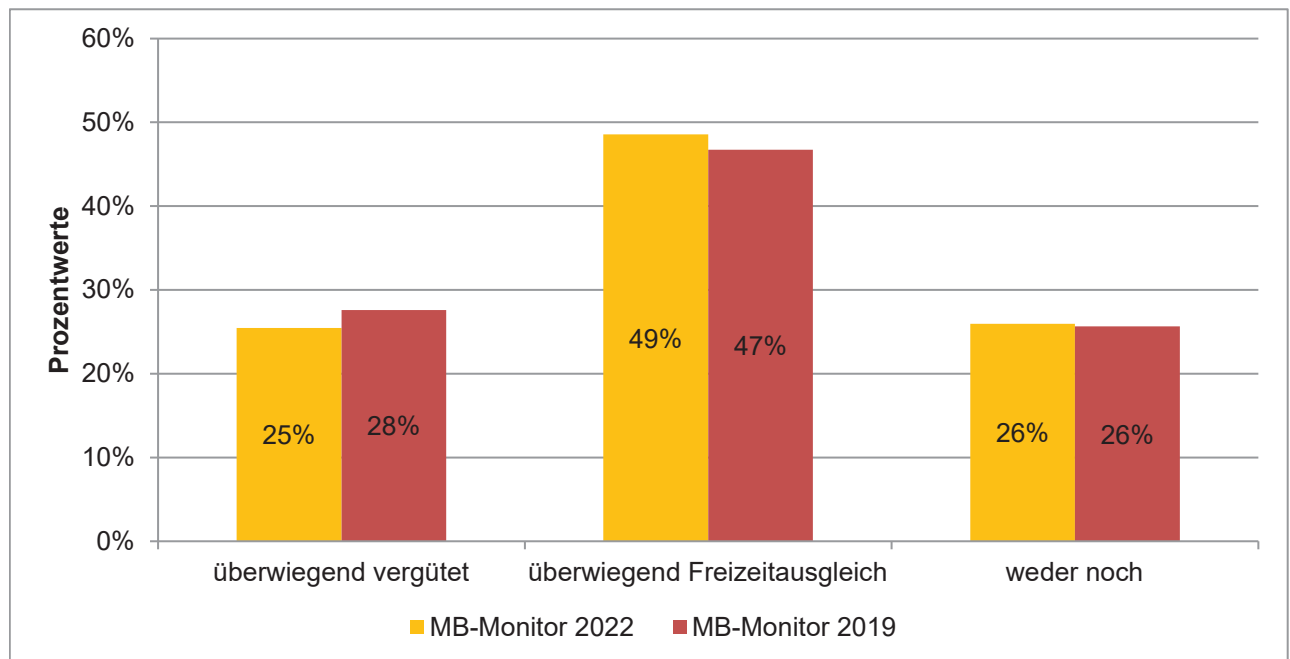


	Häufigkeiten	Prozentwerte	MB-Monitor 2019
ja, elektronisch	3994	48%	44%
ja, handschriftlich	1914	23%	26%
nein	2451	29%	30%

Ausgewertete Fragebögen:	8464	100%
Gültige Antworten:	8359	99%

MB-Monitor 2022 Detailanalyse der Frage:

Werden Ihre Überstunden überwiegend vergütet oder mit Freizeit ausgeglichen?



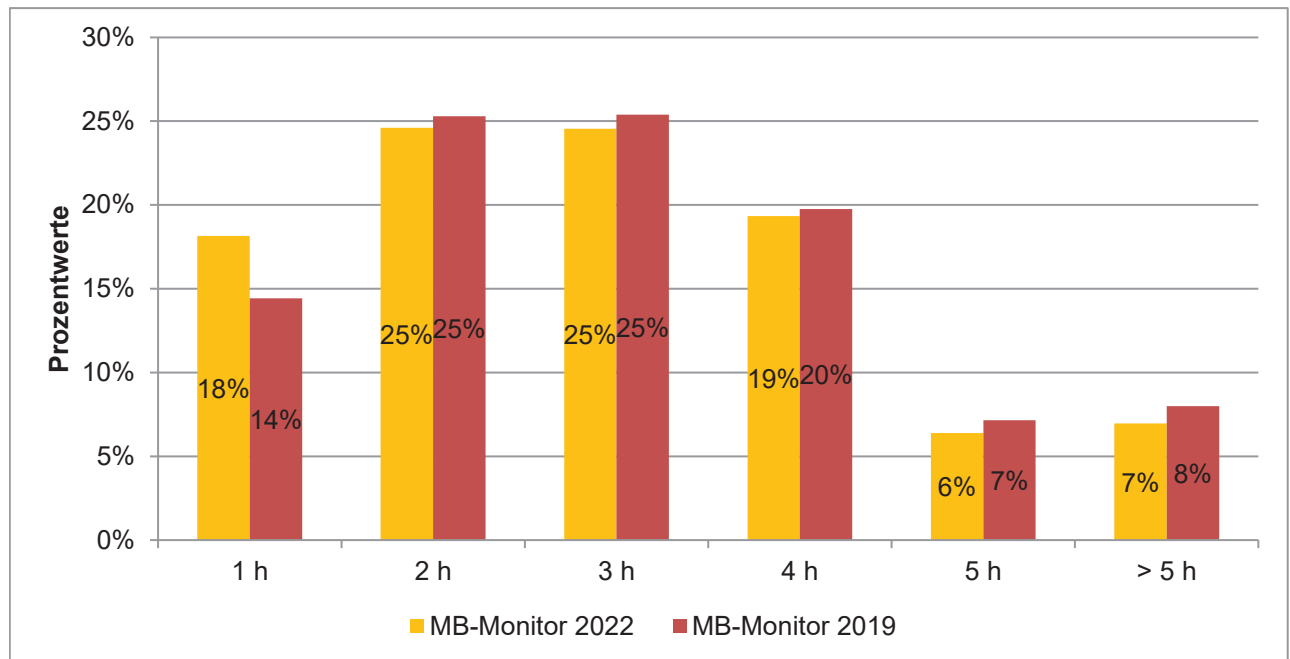
	Häufigkeiten	Prozentwerte	MB-Monitor 2019
überwiegend vergütet	2123	25%	28%
überwiegend Freizeitausgleich	4048	49%	47%
weder noch	2164	26%	26%

Ausgewertete Fragebögen:	8464	100%
Gültige Antworten:	8335	98%

MB-Monitor 2022

Detailanalyse der Frage:

Wie hoch ist Ihr täglicher Zeitaufwand für Verwaltungstätigkeiten und Organisation (z. B. Datenerfassung und Dokumentation, OP-Voranmeldung), die über rein ärztliche Tätigkeiten hinausgehen?



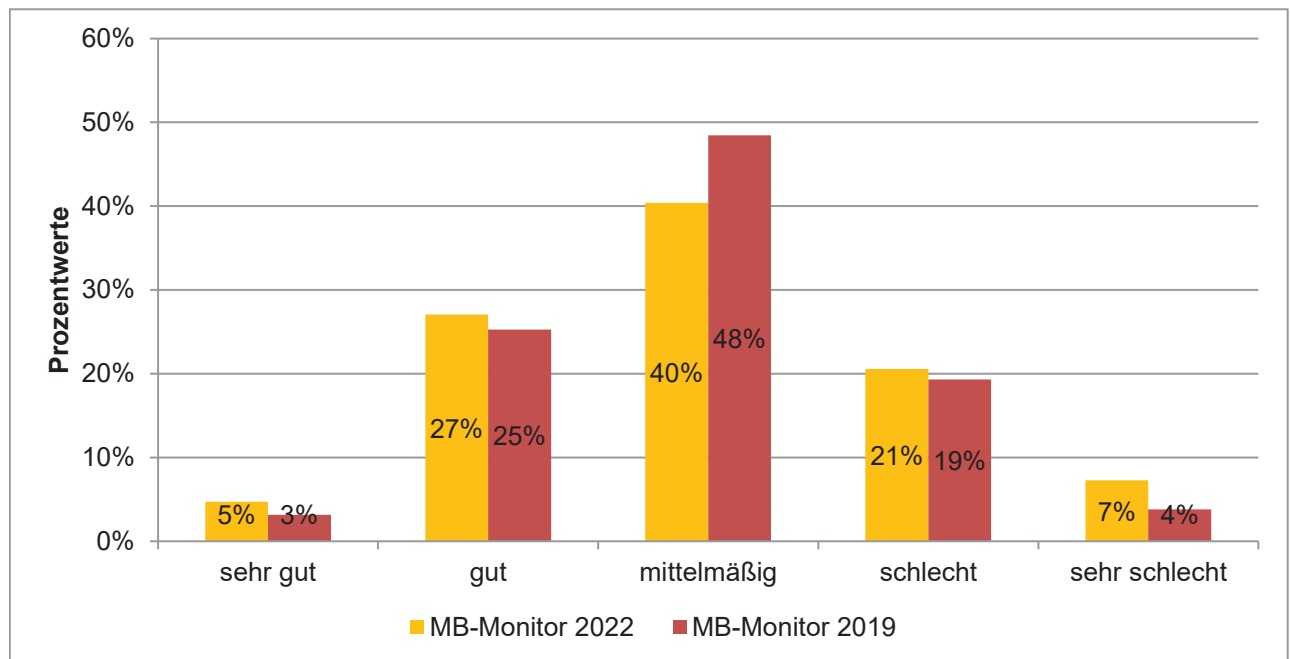
	Häufigkeiten	Prozentwerte	MB-Monitor 2019
1 h	1507	18%	14%
2 h	2043	25%	25%
3 h	2037	25%	25%
4 h	1605	19%	20%
5 h	530	6%	7%
> 5 h	577	7%	8%

Ausgewertete Fragebögen:	8464	100%
Gültige Antworten:	8299	98%
Mittelwert 2022:	3,0	
Mittelwert 2019:	3,0	

MB-Monitor 2022

Detailanalyse der Frage:

Wie beurteilen Sie Ihre derzeitigen Arbeitsbedingungen?



	Häufigkeiten	Prozentwerte	MB-Monitor 2019
sehr gut	393	5%	3%
gut	2263	27%	25%
mittelmäßig	3376	40%	48%
schlecht	1718	21%	19%
sehr schlecht	609	7%	4%

Ausgewertete Fragebögen:	8464	100%
Gültige Antworten:	8359	99%
Zufriedenheitsindex 2022:	50	
Zufriedenheitsindex 2019:	51	

DETAILANALYSEN NACH GESCHLECHT

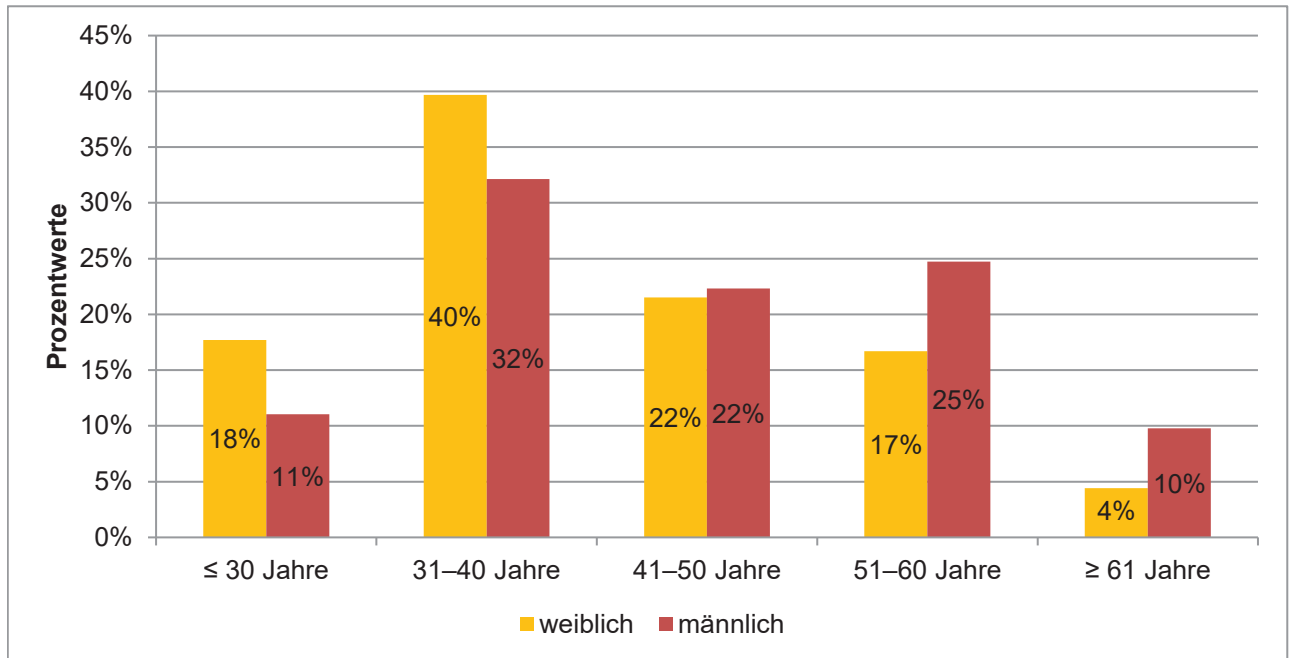
MB-MONITOR 2022

MITGLIEDERBEFRAGUNG

MB-Monitor 2022

Detailanalyse der Frage:

Alter

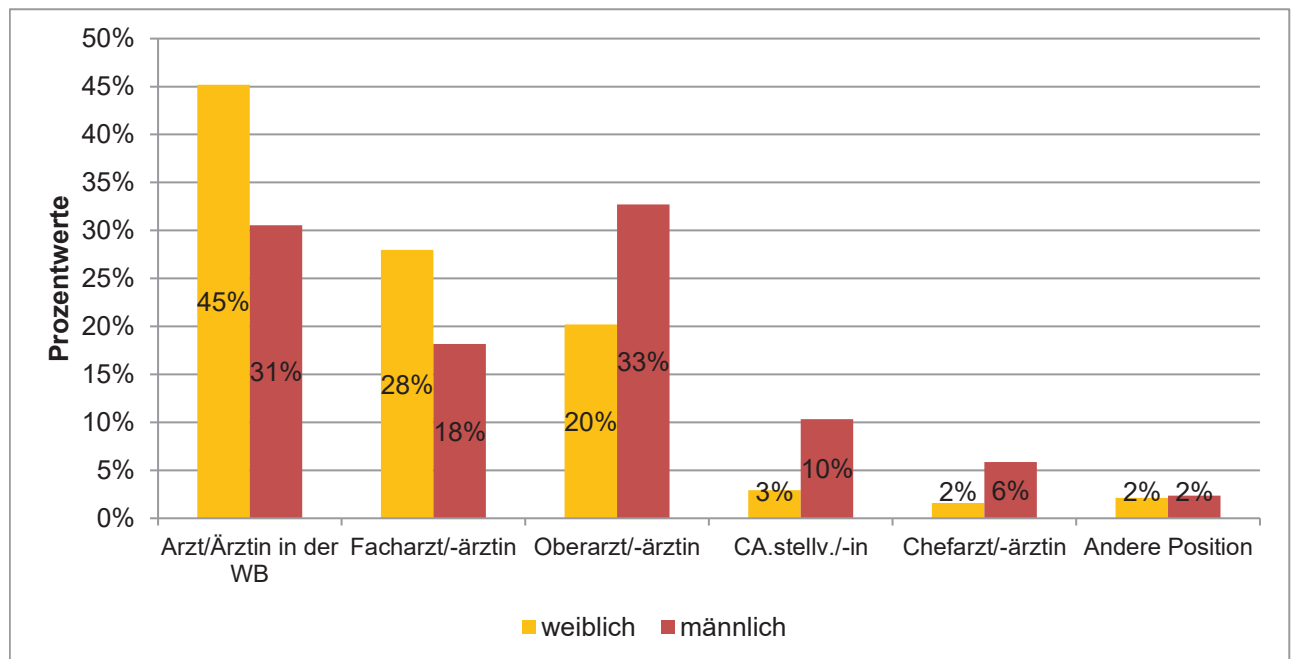


Ausgewertete Fragebögen:	8346	100%
Gültige Antworten:	8330	100%

MB-Monitor 2022

Detailanalyse der Frage:

Berufliche Position

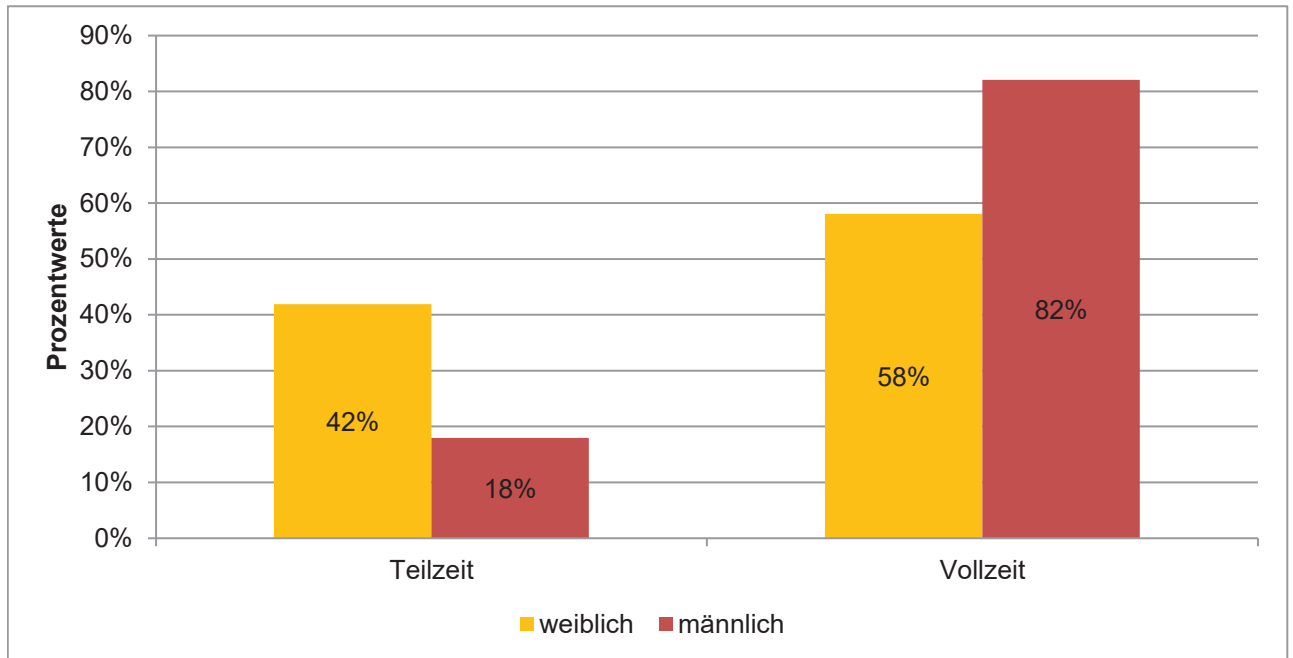


Ausgewertete Fragebögen:	8346	100%
Gültige Antworten:	8333	100%

MB-Monitor 2022

Detailanalyse der Frage:

Ich bin wie folgt beschäftigt:

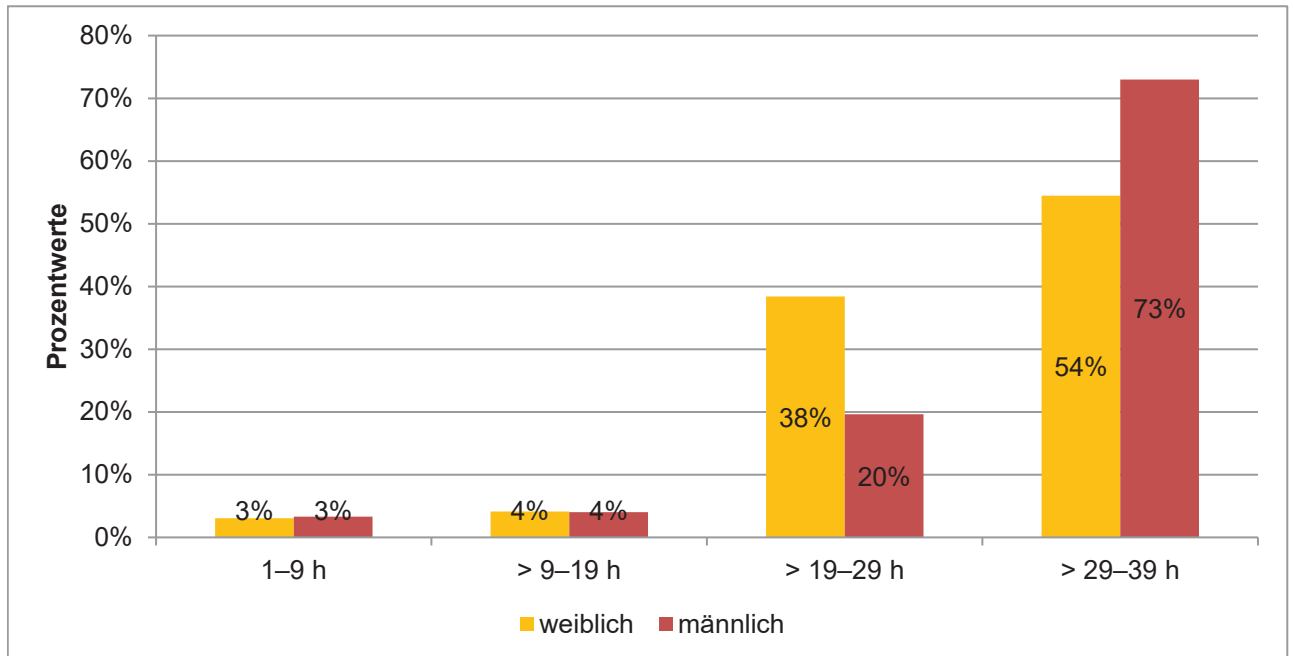


Ausgewertete Fragebögen:	8346	100%
Gültige Antworten:	8321	100%

MB-Monitor 2022

Detailanalyse der Frage:

Beschäftigung in Teilzeit: Angabe in Stunden



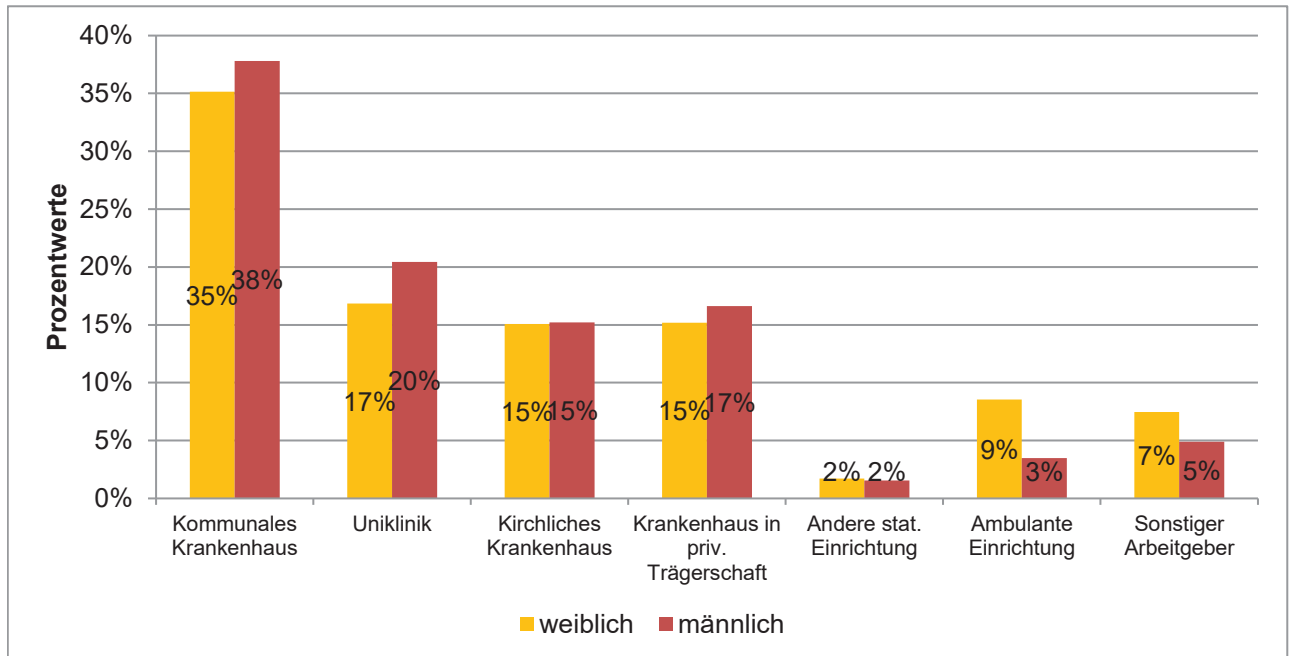
	Mittelwerte
weiblich	27,2
männlich	29,2

Ausgewertete Fragebögen:	2554	100%
Gültige Antworten:	2535	99%

MB-Monitor 2022

Detailanalyse der Frage:

Arbeitgeber (Hauptarbeitgeber)

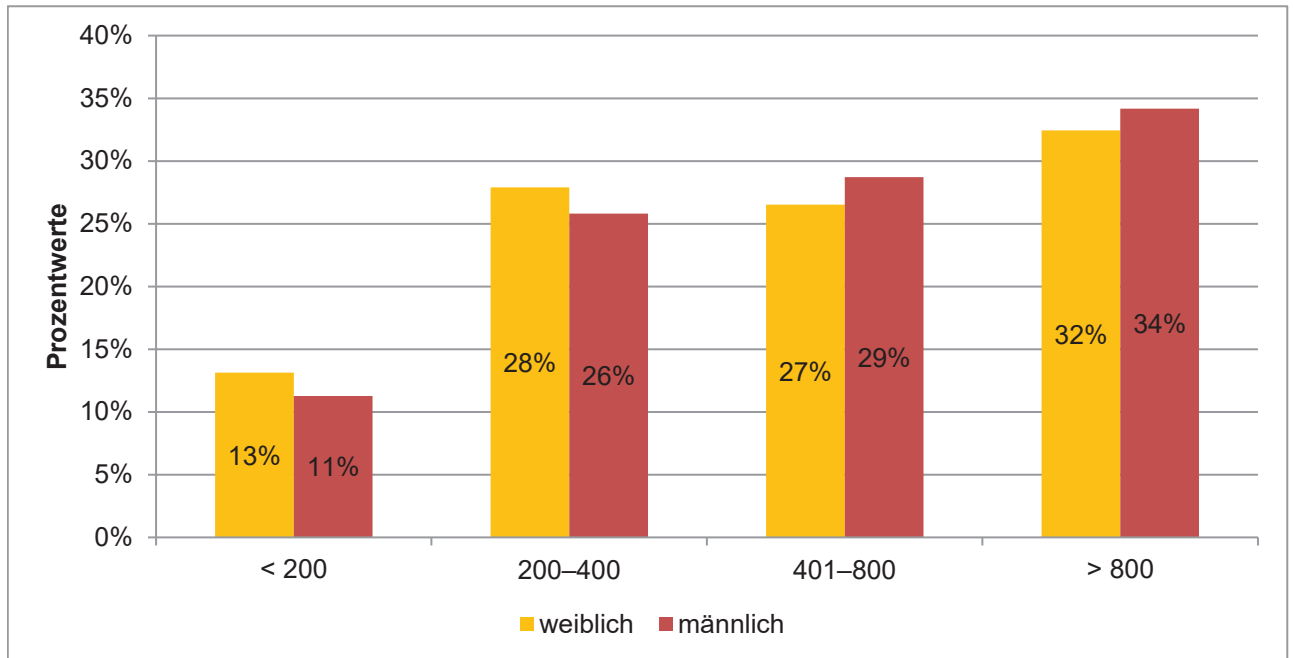


Ausgewertete Fragebögen: 8346 100%
Gültige Antworten: 8328 100%

MB-Monitor 2022

Detailanalyse der Frage:

Arbeitgeber Krankenhaus – Anzahl der Betten

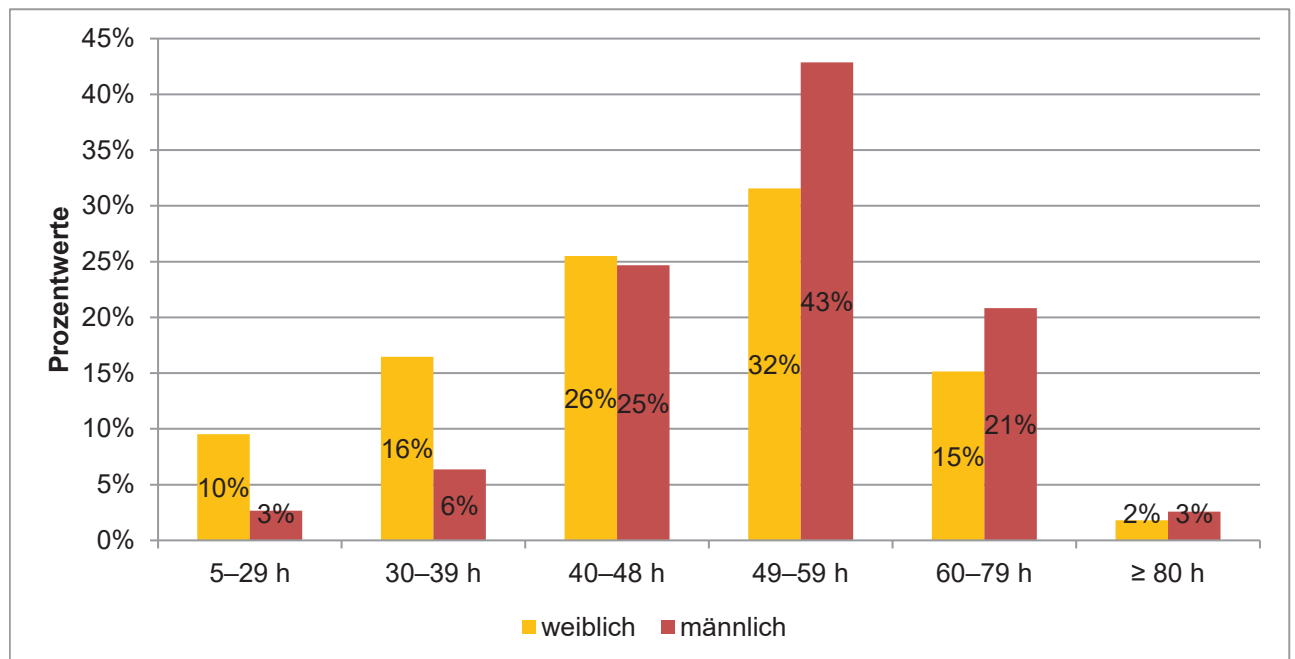


Ausgewertete Fragebögen:	7156	100%
Gültige Antworten:	7133	100%

MB-Monitor 2022

Detailanalyse der Frage:

Wie hoch ist Ihre tatsächliche Wochenarbeitszeit inklusive aller Dienste und Überstunden im Durchschnitt?



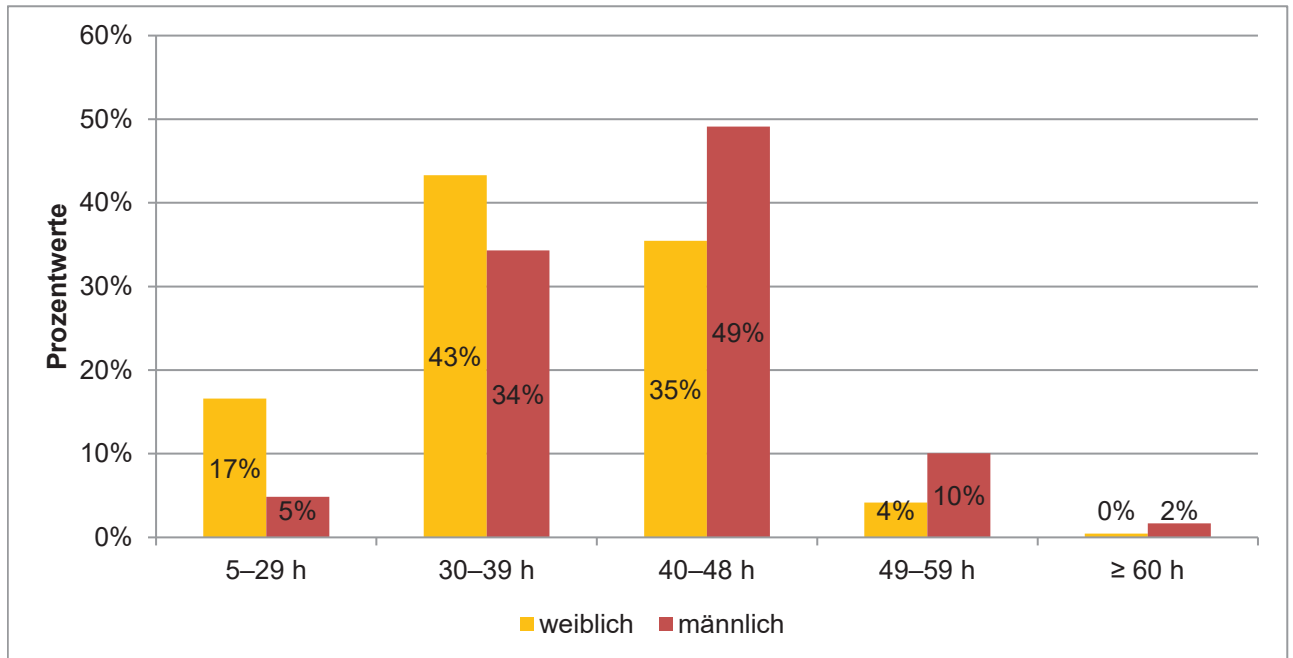
	Mittelwerte
weiblich	47,5
männlich	53,2

Ausgewertete Fragebögen:	8346	100%
Gültige Antworten:	8321	100%

MB-Monitor 2022

Detailanalyse der Frage:

Welche durchschnittliche Wochenarbeitszeit bevorzugen Sie inkl. aller Dienste und Überstunden?



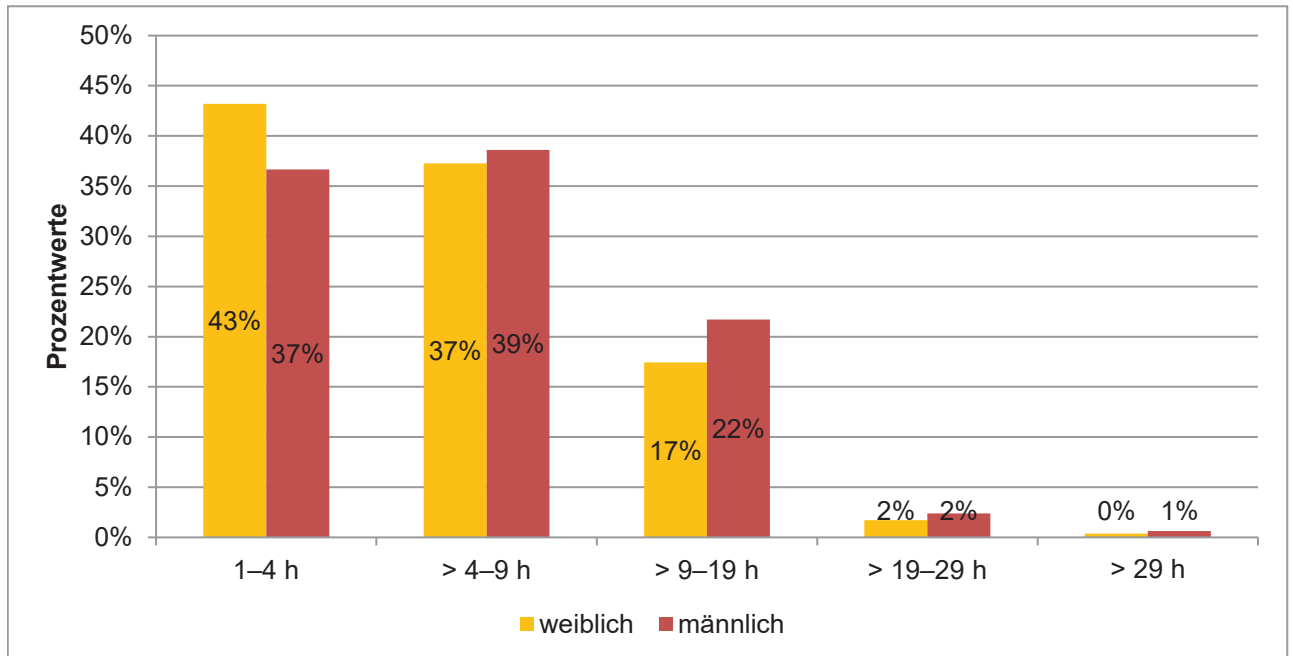
	Mittelwerte
weiblich	35,9
männlich	40,7

Ausgewertete Fragebögen:	8346	100%
Gültige Antworten:	8299	99%

MB-Monitor 2022

Detailanalyse der Frage:

Wie viele Überstunden pro Woche leisten Sie im Durchschnitt?



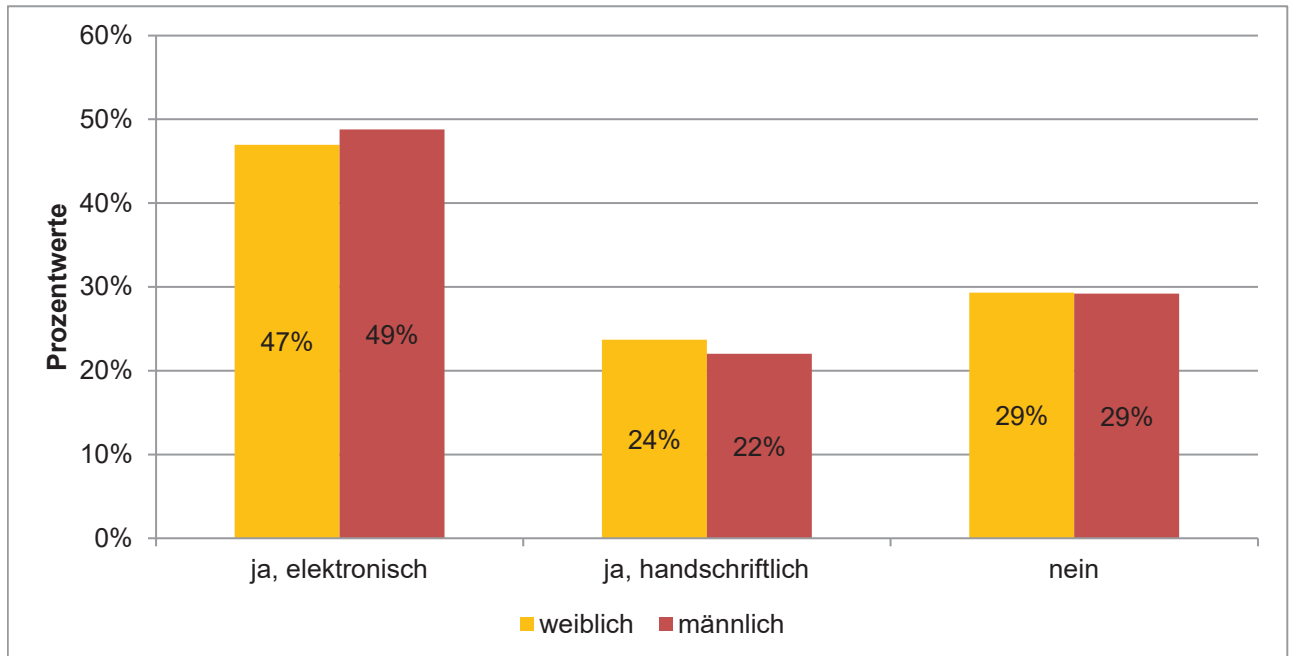
	Mittelwerte
weiblich	5,9
männlich	6,6

Ausgewertete Fragebögen:	8346	100%
Gültige Antworten:	8242	99%

MB-Monitor 2022

Detailanalyse der Frage:

Erfasst Ihr Arbeitgeber systematisch Ihre sämtlichen Arbeitszeiten?

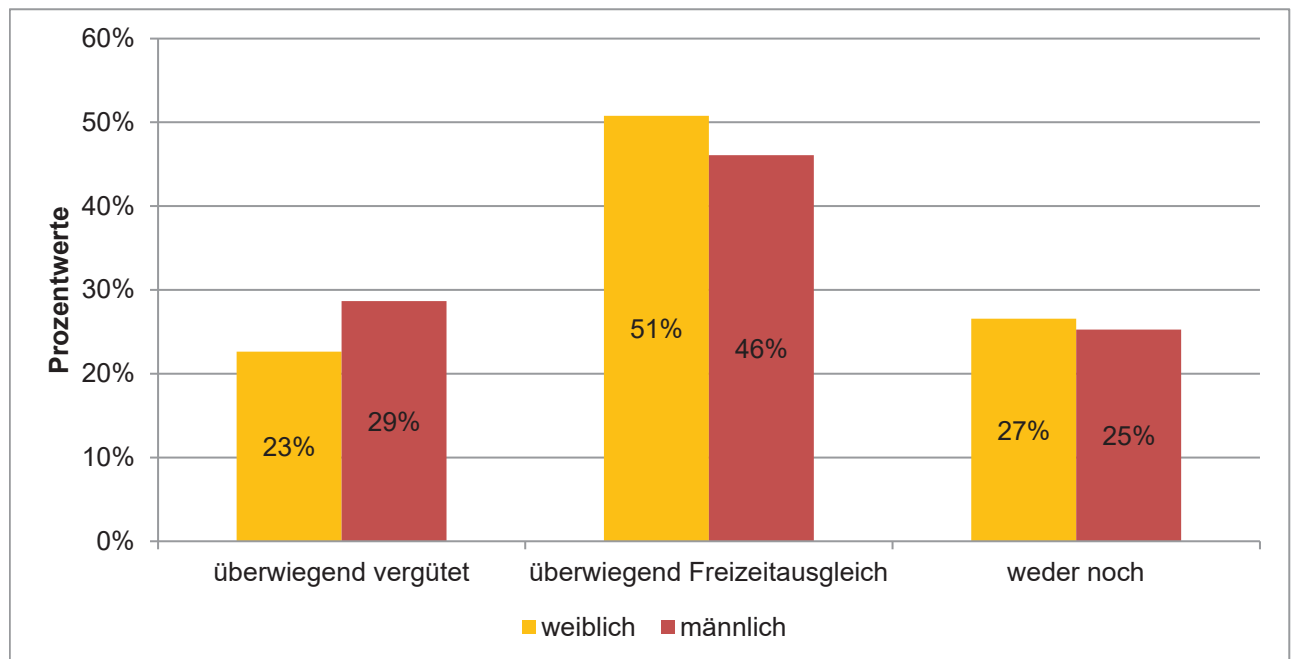


Ausgewertete Fragebögen:	8346	100%
Gültige Antworten:	8320	100%

MB-Monitor 2022

Detailanalyse der Frage:

Werden Ihre Überstunden überwiegend vergütet oder mit Freizeit ausgeglichen?

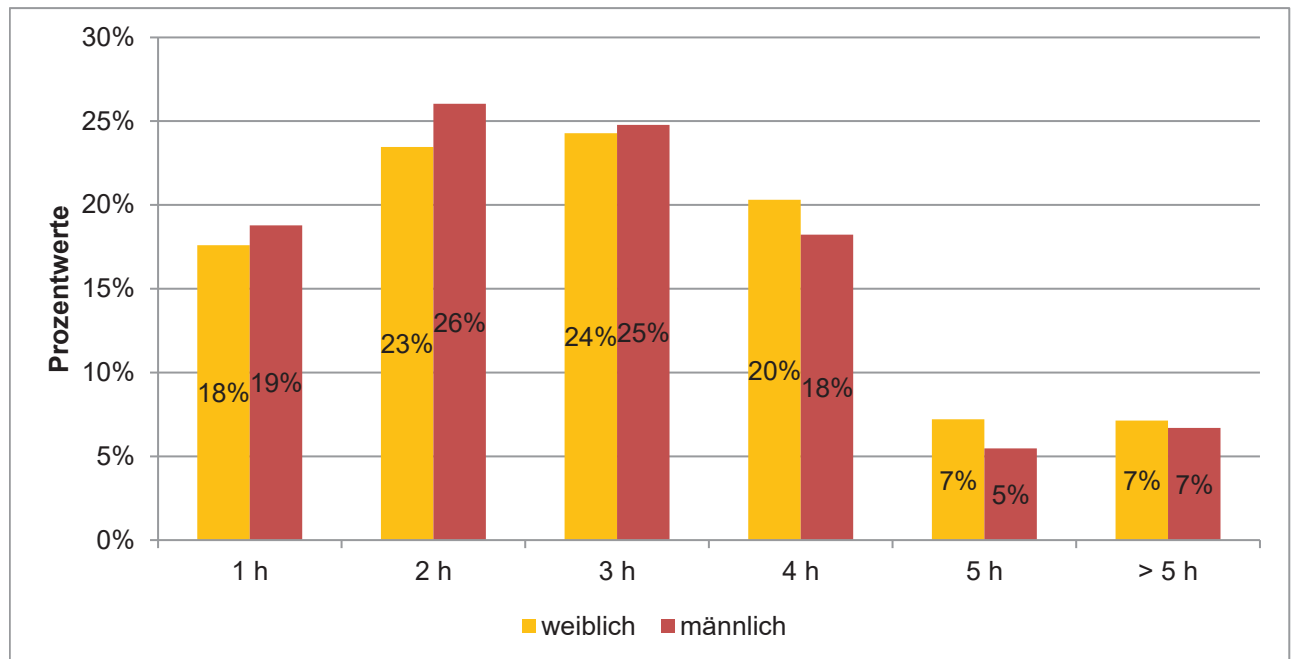


Ausgewertete Fragebögen:	8346	100%
Gültige Antworten:	8296	99%

MB-Monitor 2022

Detailanalyse der Frage:

Wie hoch ist Ihr täglicher Zeitaufwand für Verwaltungstätigkeiten und Organisation (z. B. Datenerfassung und Dokumentation, OP-Voranmeldung), die über rein ärztliche Tätigkeiten hinausgehen?



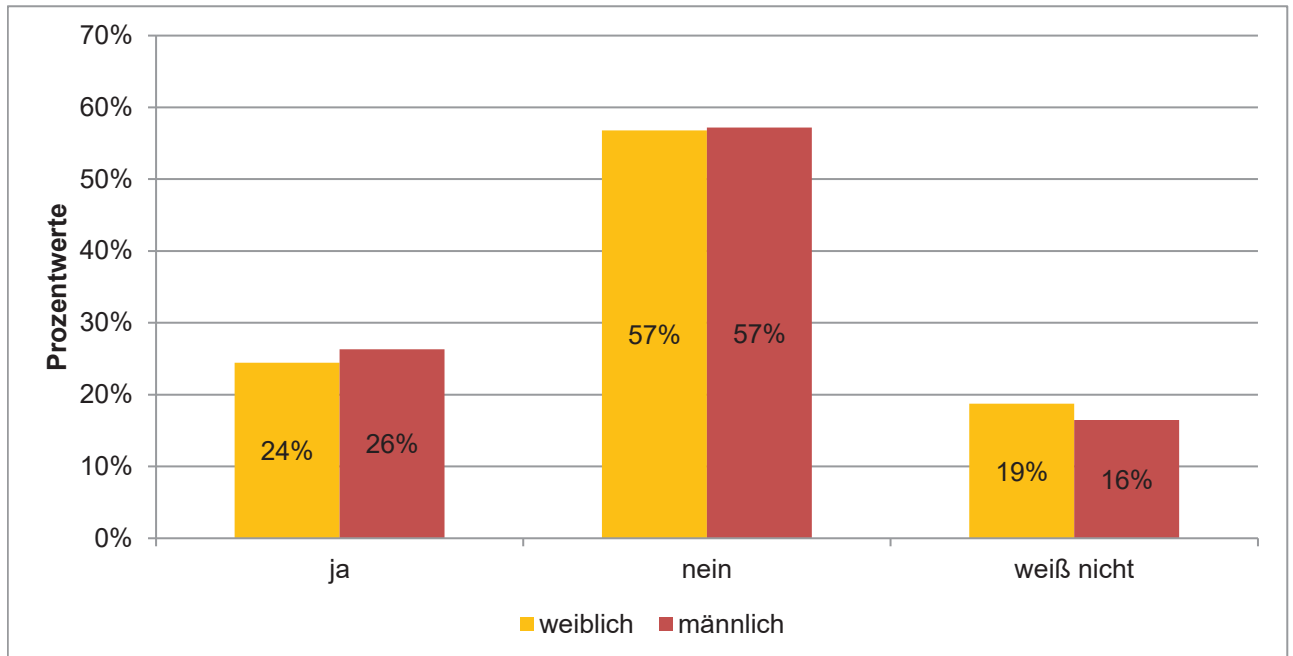
	Mittelwerte
weiblich	3,0
männlich	2,9

Ausgewertete Fragebögen:	8346	100%
Gültige Antworten:	8260	99%

MB-Monitor 2022

Detailanalyse der Frage:

Erwägen Sie, Ihre ärztliche Tätigkeit ganz aufzugeben?

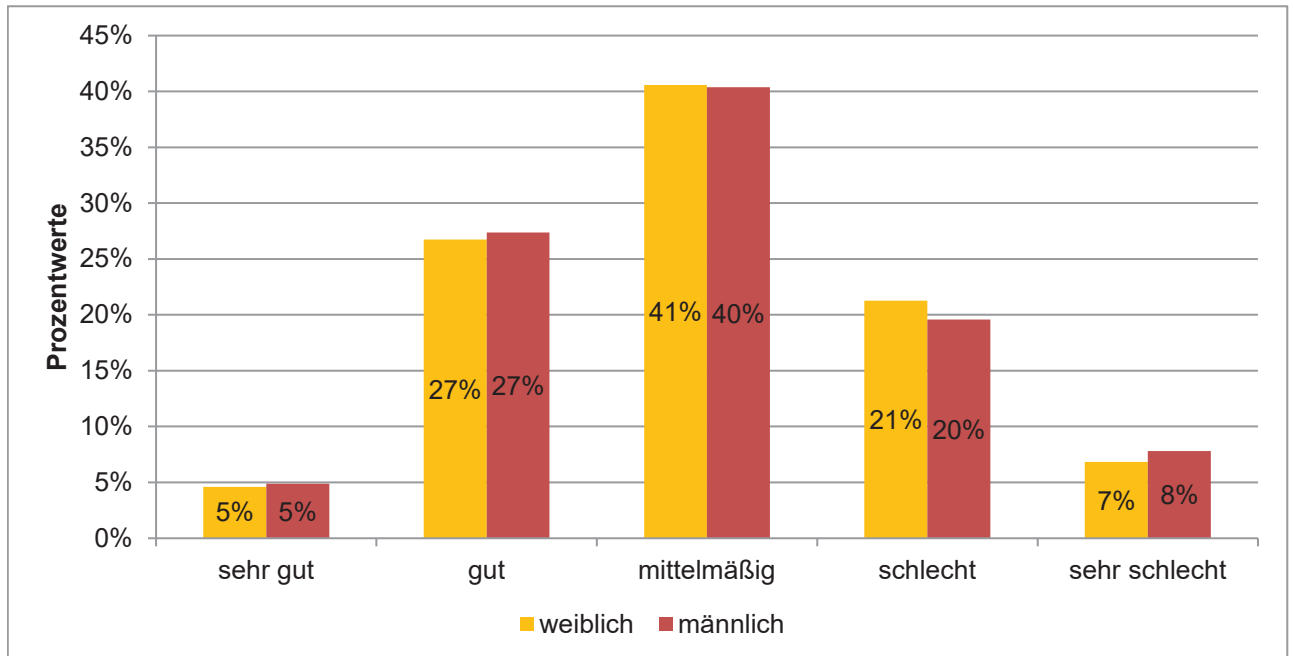


Ausgewertete Fragebögen:	8346	100%
Gültige Antworten:	8301	99%

MB-Monitor 2022

Detailanalyse der Frage:

Wie beurteilen Sie Ihre derzeitigen Arbeitsbedingungen?

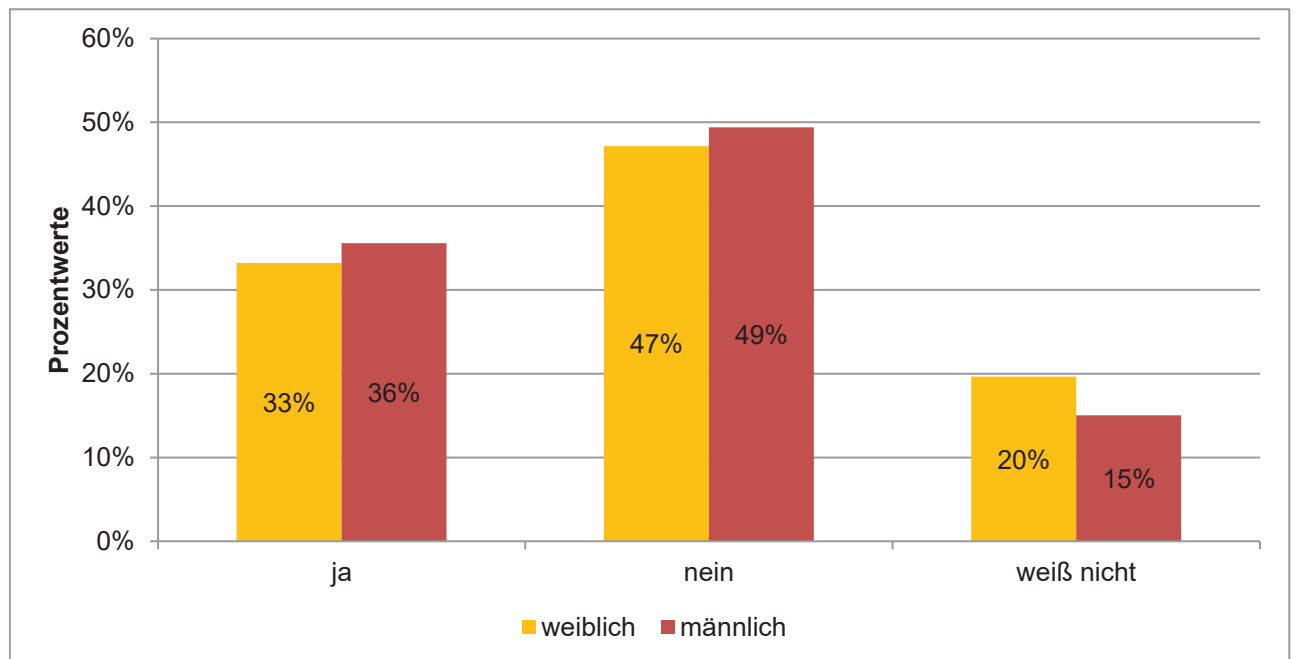


Ausgewertete Fragebögen:	8346	100%
Gültige Antworten:	8319	100%

MB-Monitor 2022

Detailanalyse der Frage:

Gab es in den zurückliegenden zwei Jahren der Pandemie einen Abbau ärztlicher Stellen in Ihrer Einrichtung?

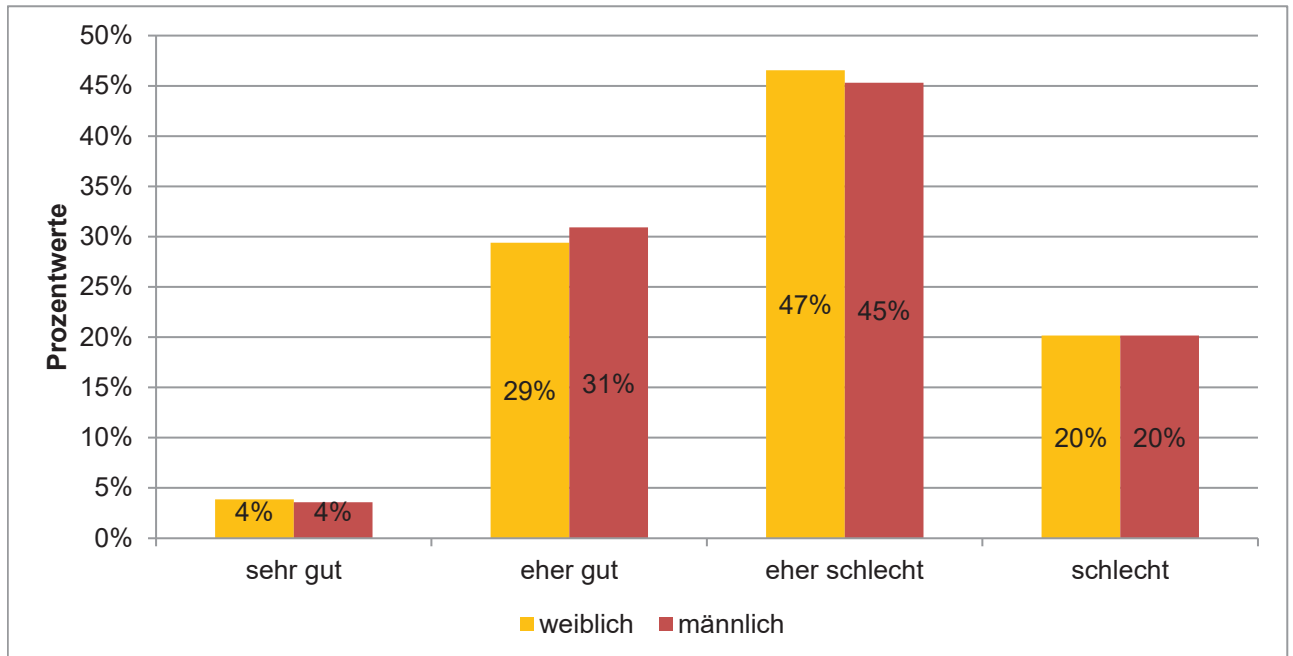


Ausgewertete Fragebögen:	8346	100%
Gültige Antworten:	8314	100%

MB-Monitor 2022

Detailanalyse der Frage:

Wie beurteilen Sie die personelle Besetzung im ärztlichen Dienst Ihrer Einrichtung?

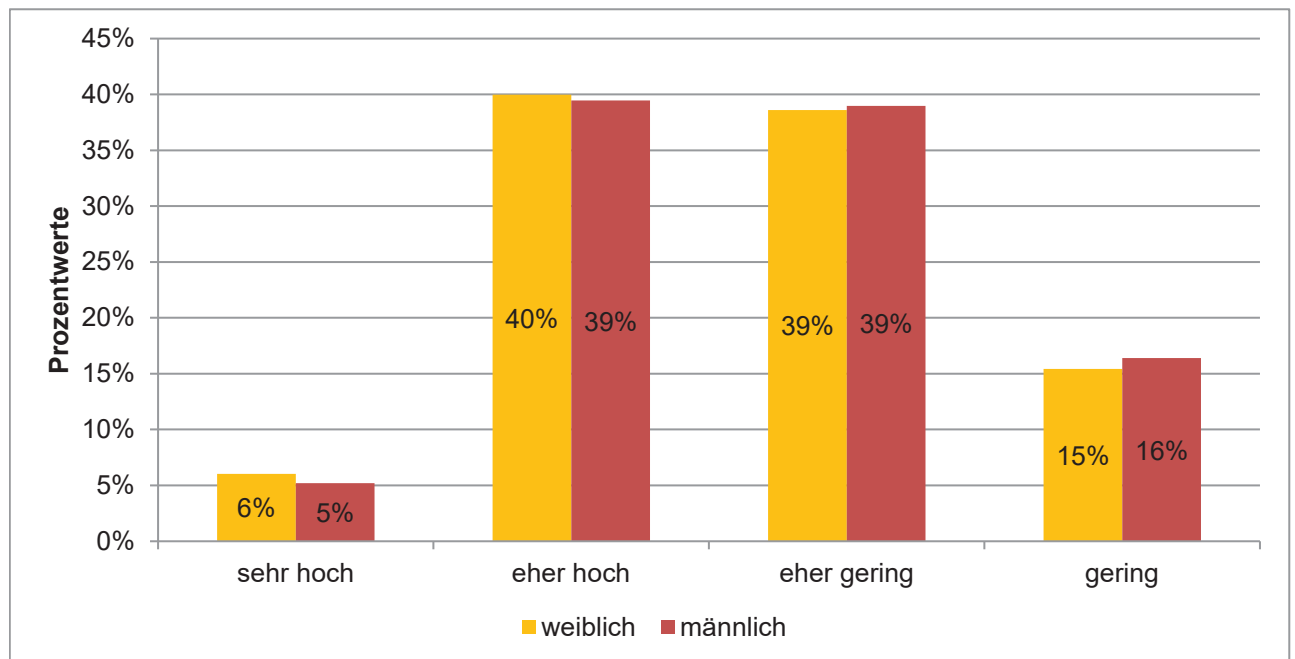


Ausgewertete Fragebögen: 8346 100%
Gültige Antworten: 8297 99%

MB-Monitor 2022

Detailanalyse der Frage:

Wie beurteilen Sie den Grad der Digitalisierung in Ihrer Einrichtung?

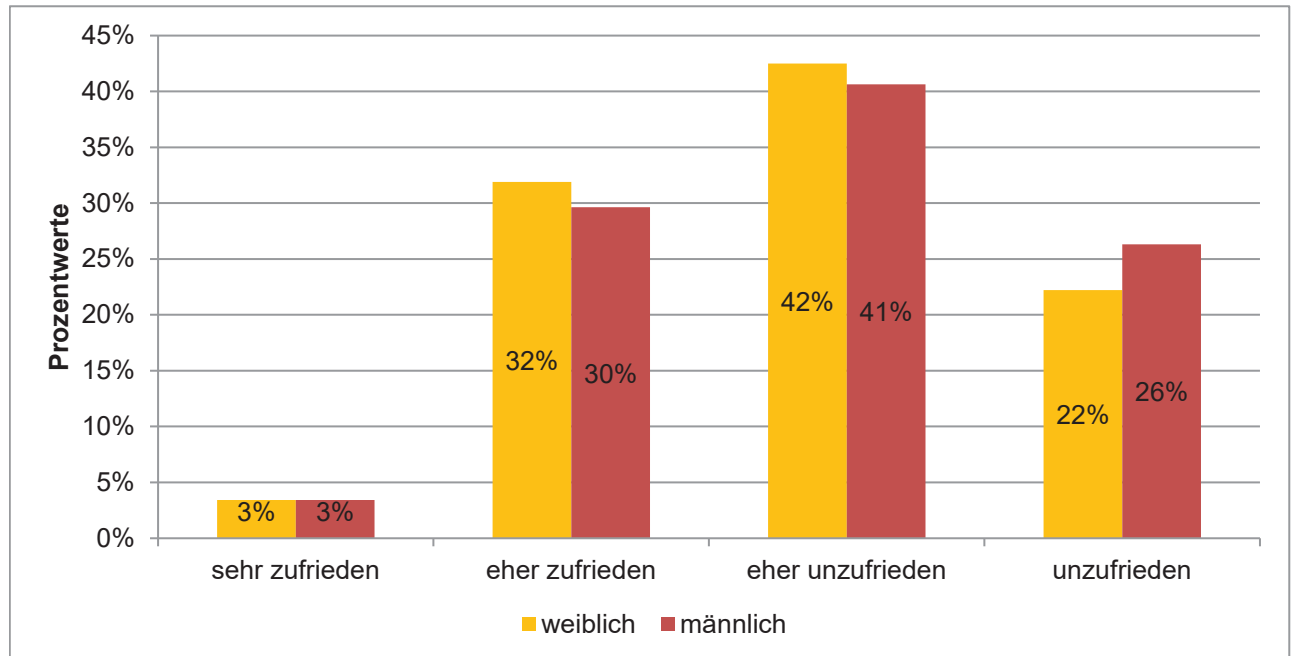


Ausgewertete Fragebögen:	8346	100%
Gültige Antworten:	8309	100%

MB-Monitor 2022

Detailanalyse der Frage:

Wie zufrieden sind Sie mit der IT-Ausstattung an Ihrem Arbeitsplatz?

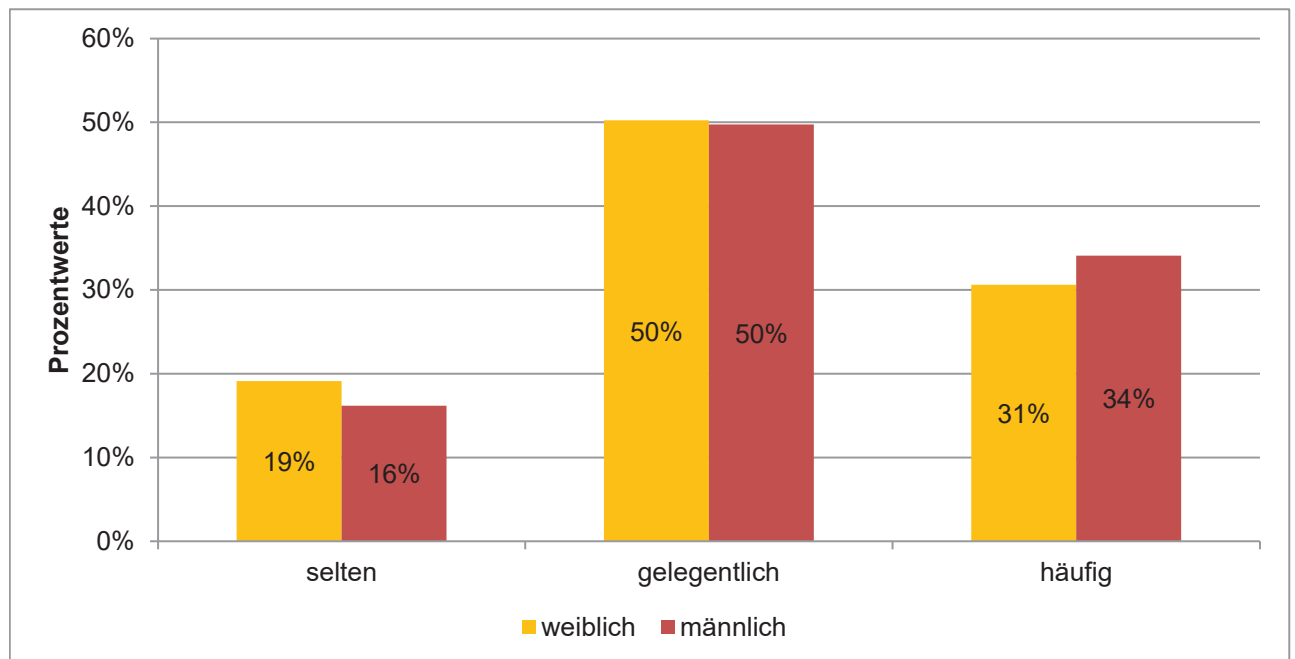


Ausgewertete Fragebögen:	8346	100%
Gültige Antworten:	8310	100%

MB-Monitor 2022

Detailanalyse der Frage:

Wie häufig kommen Mehrfacheingaben identischer Daten vor?

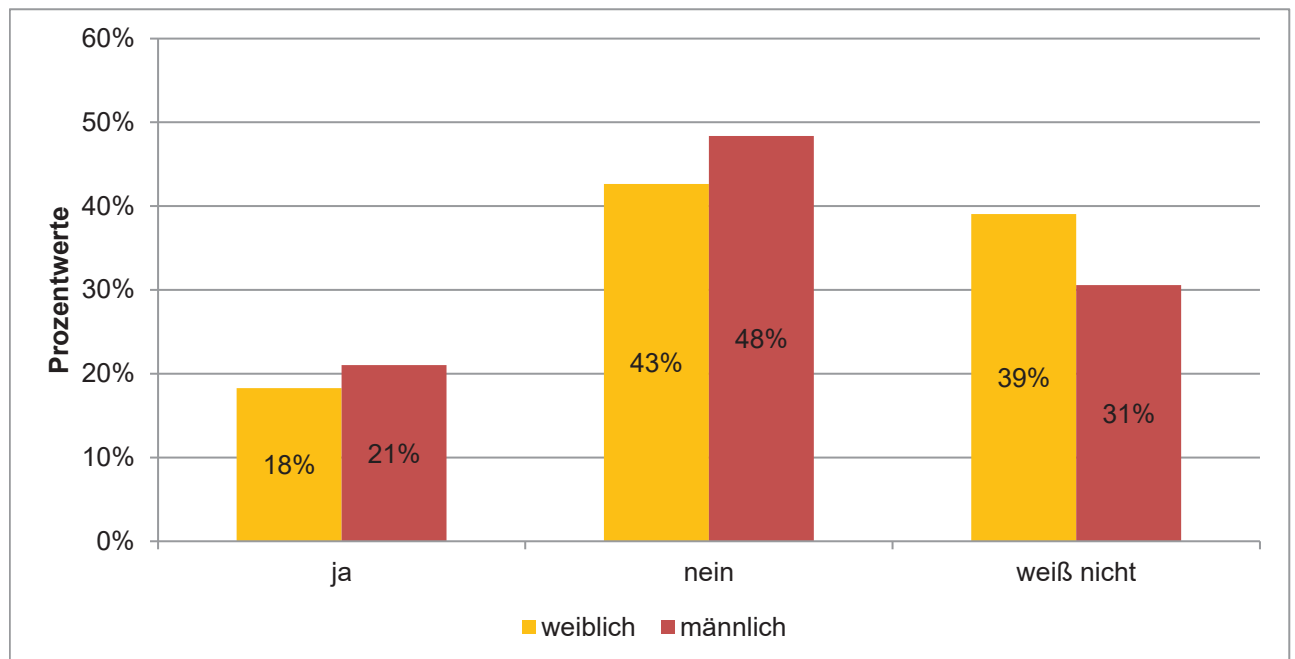


Ausgewertete Fragebögen:	8346	100%
Gültige Antworten:	8118	97%

MB-Monitor 2022

Detailanalyse der Frage:

Werden ärztliche Anforderungen bei der Anschaffung neuer Software berücksichtigt?

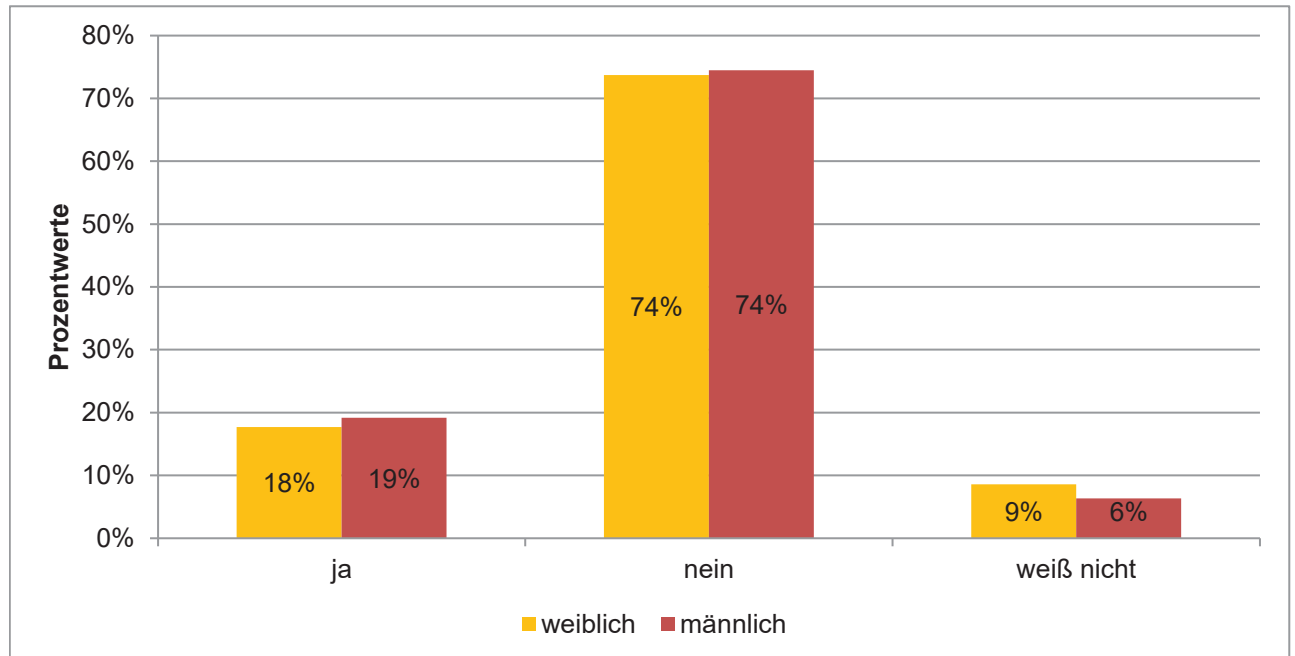


Ausgewertete Fragebögen:	8346	100%
Gültige Antworten:	8299	99%

MB-Monitor 2022

Detailanalyse der Frage:

Finden regelmäßig Schulungen für IT-gestützte Arbeitsabläufe statt?

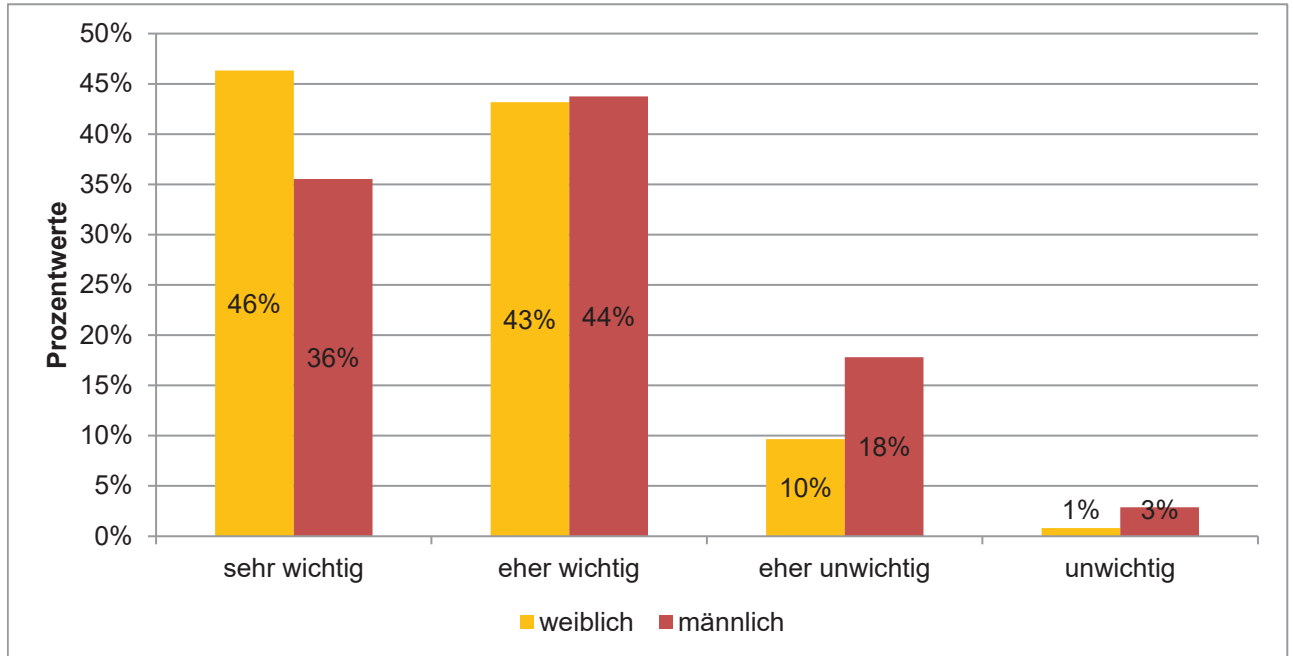


Ausgewertete Fragebögen:	8346	100%
Gültige Antworten:	8304	99%

MB-Monitor 2022

Detailanalyse der Frage:

Wie wichtig ist Ihnen der Datenschutz (Schutz von personenbezogenen Daten) in Ihrem Arbeitsbereich?

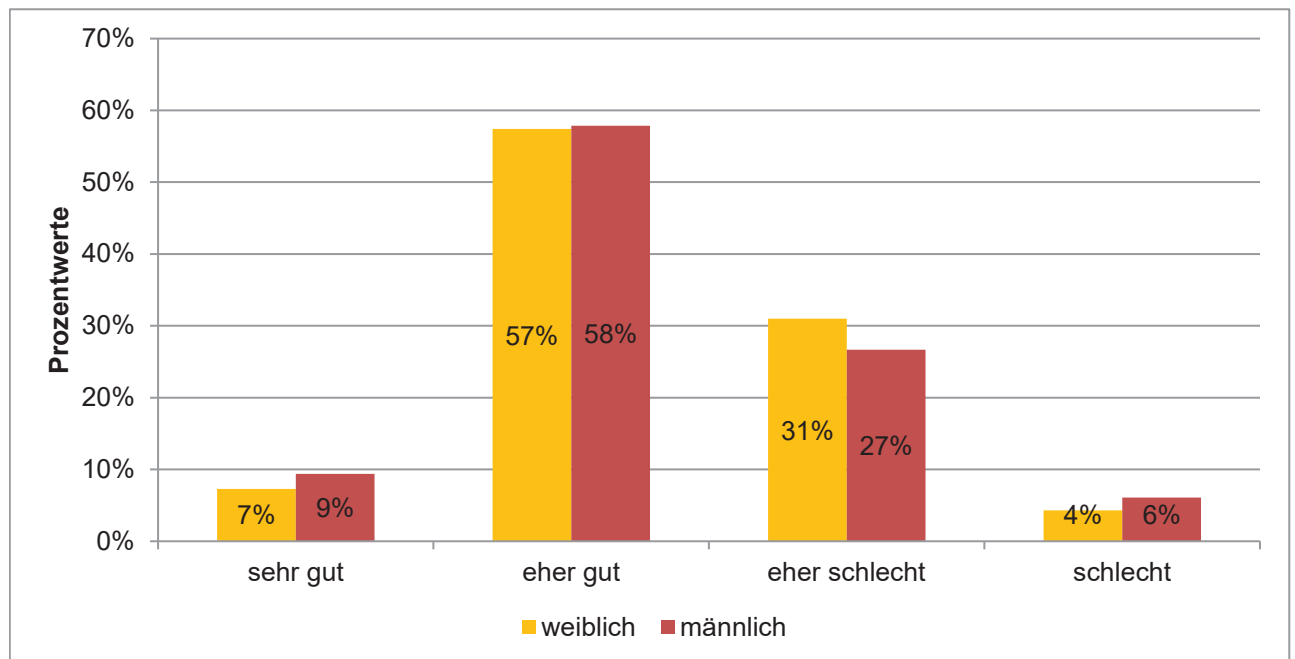


Ausgewertete Fragebögen:	8346	100%
Gültige Antworten:	8308	100%

MB-Monitor 2022

Detailanalyse der Frage:

Wie beurteilen Sie die Datensicherheit (z. B. Schutz vor Cyberangriffen) in Ihrer Einrichtung?

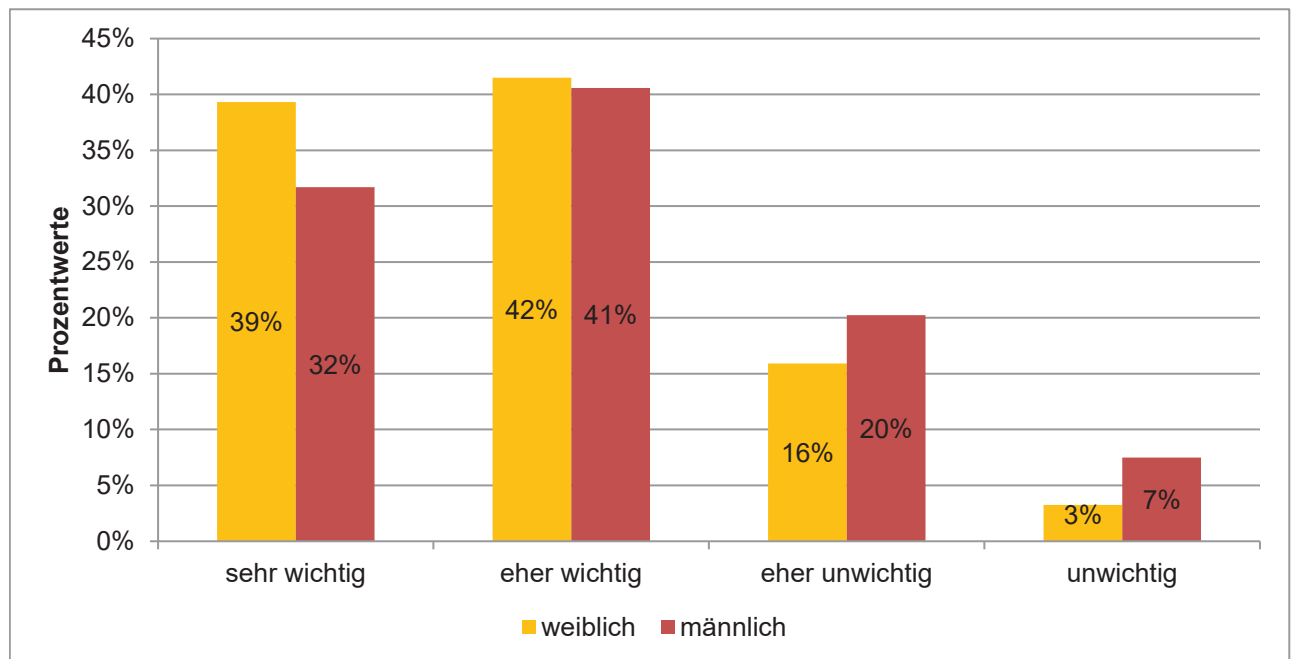


Ausgewertete Fragebögen:	8346	100%
Gültige Antworten:	8106	97%

MB-Monitor 2022

Detailanalyse der Frage:

Wie wichtig ist Ihnen Klimaschutz in Ihrem Arbeitsumfeld?

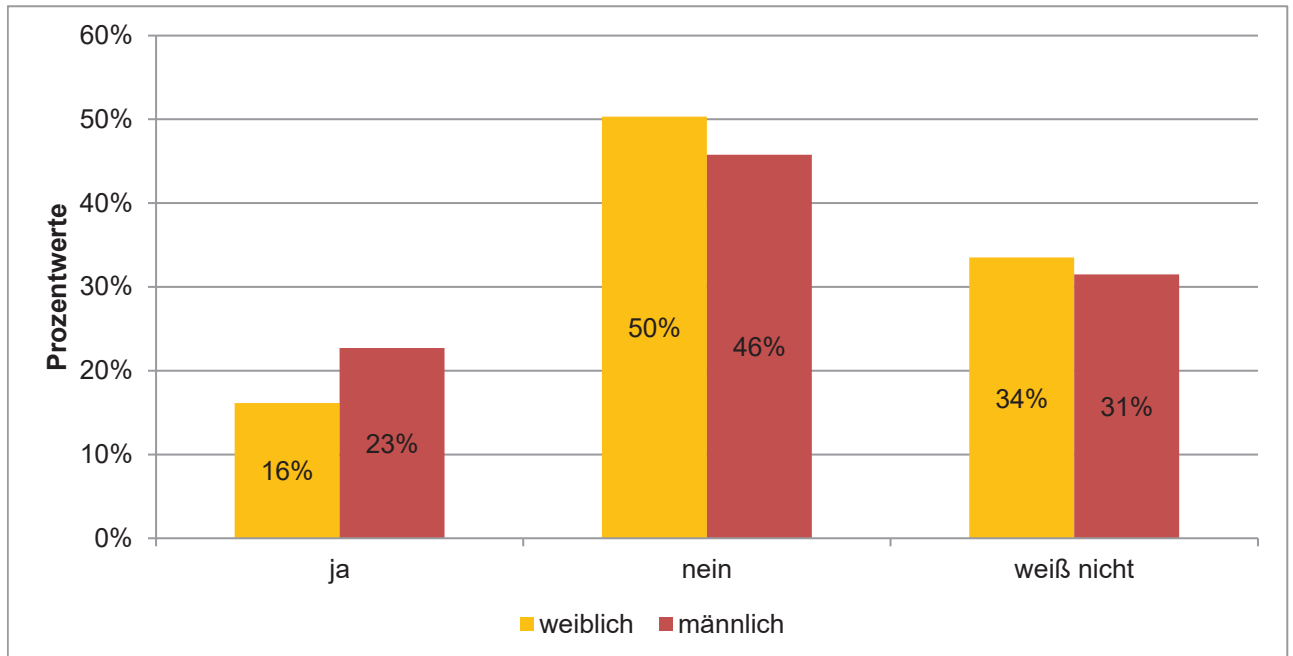


Ausgewertete Fragebögen:	8346	100%
Gültige Antworten:	8299	99%

MB-Monitor 2022

Detailanalyse der Frage:

Wurden in Ihrer Einrichtung bereits konkrete Maßnahmen zum Klimaschutz ergriffen?



Ausgewertete Fragebögen: 8346 100%
Gültige Antworten: 8303 99%