

# ERGEBNISBERICHT DER MITGLIEDERBEFRAGUNG GESAMTAUSWERTUNG

## MB-MONITOR 2022 NIEDERSACHSEN

# Inhaltsverzeichnis

Inhaltsverzeichnis	2
Rücklaufquoten	3
Repräsentativität	4
Detailanalysen	9
Zeitreihenanalysen	37
Detailanalysen	52
...nach Geschlecht	52
...nach beruflicher Position	79
...nach Arbeitgeber I	105
...nach Arbeitgeber II	131
...nach Teilzeit/Vollzeit	156

# MB-Monitor 2022 Niedersachsen

## Mitgliederbefragung

### Rücklaufquoten

	<i>Versendete E-Mails</i>	<i>Gültige Antworten</i>	<i>Rücklaufquote</i>
<b>Gesamt</b>	<b>7135</b>	<b>1300</b>	<b>18%</b>

# REPRÄSENTATIVITÄT

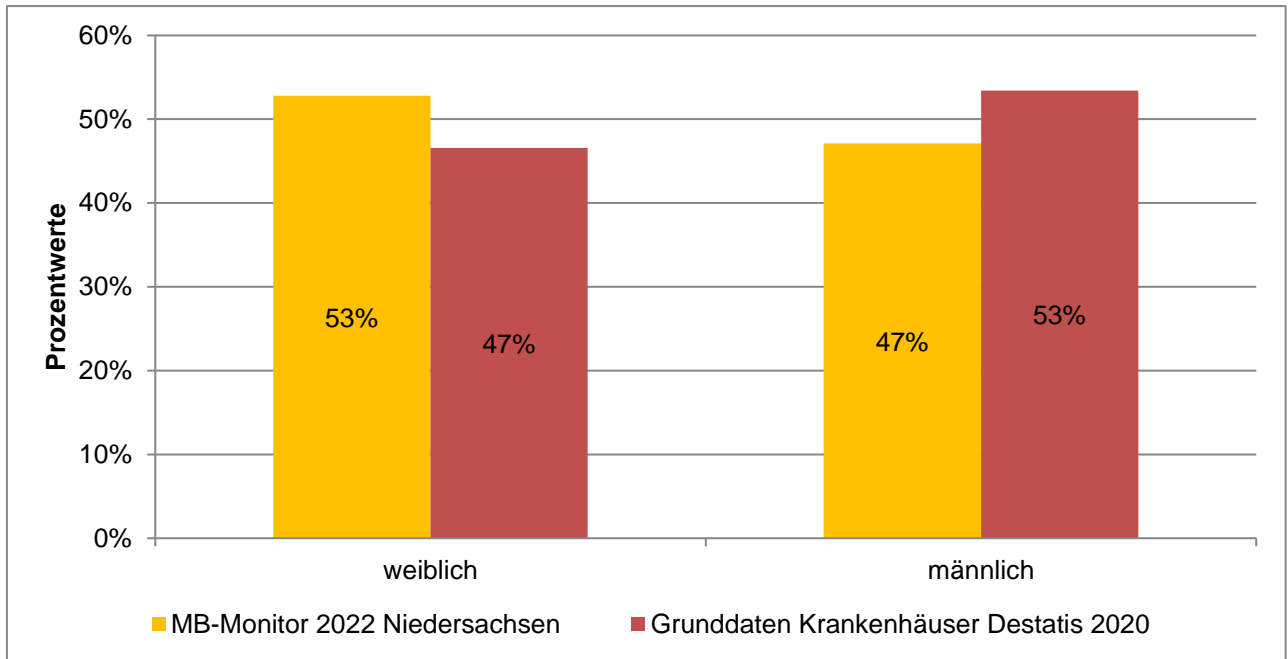
MB-MONITOR 2022 NIEDERSACHSEN

MITGLIEDERBEFRAGUNG

# MB-Monitor 2022 Niedersachsen

## Detailanalyse der Frage:

Geschlecht



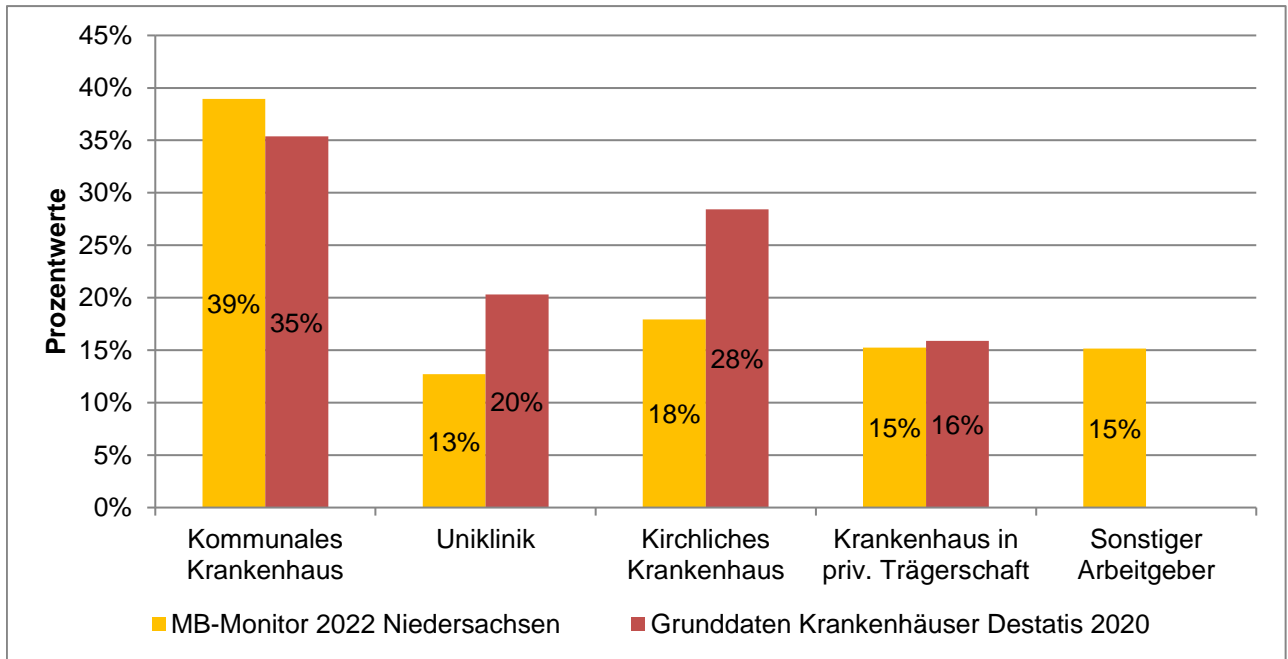
	Häufigkeiten	Prozentwerte	Grunddaten Krankenhäuser Destatis 2020
weiblich	684	53%	47%
männlich	610	47%	53%

Ausgewertete Fragebögen:	1300	100%
Gültige Antworten:	1295	100%

# MB-Monitor 2022 Niedersachsen

## Detailanalyse der Frage:

### Ärztliches Personal nach Trägerschaft



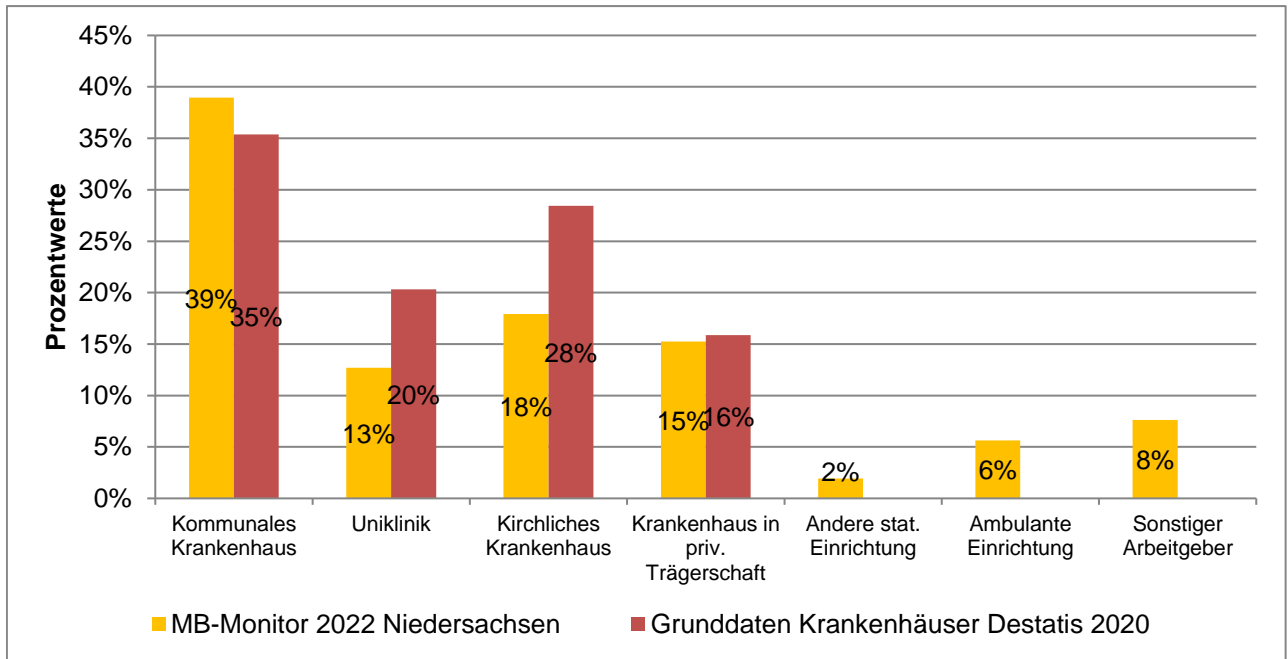
	Häufigkeiten	Prozentwerte	Grunddaten Krankenhäuser Destatis 2020
Kommunales Krankenhaus	506	39%	35%
Uniklinik	165	13%	20%
Kirchliches Krankenhaus	233	18%	28%
Krankenhaus in priv. Trägerschaft	198	15%	16%
Sonstiger Arbeitgeber	197	15%	

Ausgewertete Fragebögen:	1300	100%
Gültige Antworten:	1299	100%

# MB-Monitor 2022 Niedersachsen

## Detailanalyse der Frage:

### Ärztliches Personal nach Trägerschaft



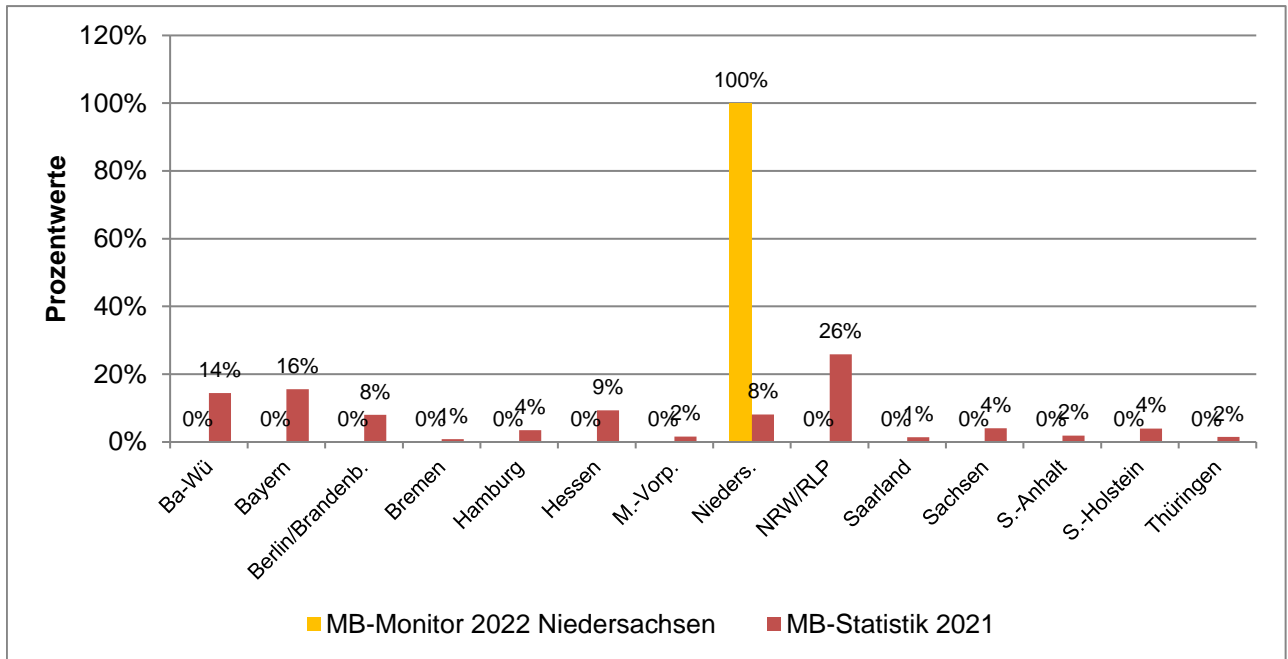
	Häufigkeiten	Prozentwerte	Grunddaten Krankenhäuser Destatis 2020
Kommunales Krankenhaus	506	39%	35%
Uniklinik	165	13%	20%
Kirchliches Krankenhaus	233	18%	28%
Krankenhaus in priv. Trägerschaft	198	15%	16%
Andere stat. Einrichtung	25	2%	
Ambulante Einrichtung	73	6%	
Sonstiger Arbeitgeber	99	8%	

Ausgewertete Fragebögen:	1300	100%
Gültige Antworten:	1299	100%

# MB-Monitor 2022 Niedersachsen

## Detailanalyse der Frage:

Landesverband



	Häufigkeiten	Prozentwerte	MB-Statistik 2021
Ba-Wü	0	0%	14%
Bayern	0	0%	16%
Berlin/Brandenb.	0	0%	8%
Bremen	0	0%	1%
Hamburg	0	0%	4%
Hessen	0	0%	9%
M.-Vorp.	0	0%	2%
Nieders.	1300	100%	8%
NRW/RLP	0	0%	26%
Saarland	0	0%	1%
Sachsen	0	0%	4%
S.-Anhalt	0	0%	2%
S.-Holstein	0	0%	4%
Thüringen	0	0%	2%

Ausgewertete Fragebögen:	1300	100%
Gültige Antworten:	1300	100%



# DETAILANALYSEN

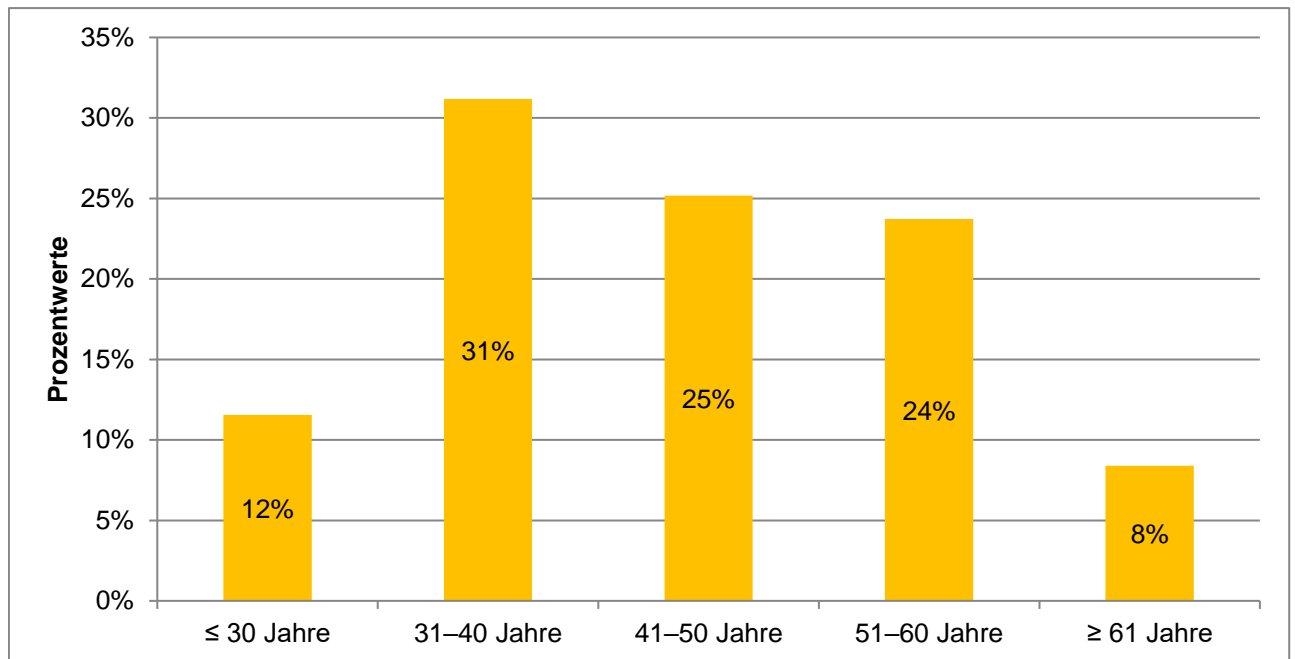
## MB-MONITOR 2022 NIEDERSACHSEN

### MITGLIEDERBEFRAGUNG

# MB-Monitor 2022 Niedersachsen

## Detailanalyse der Frage:

Alter



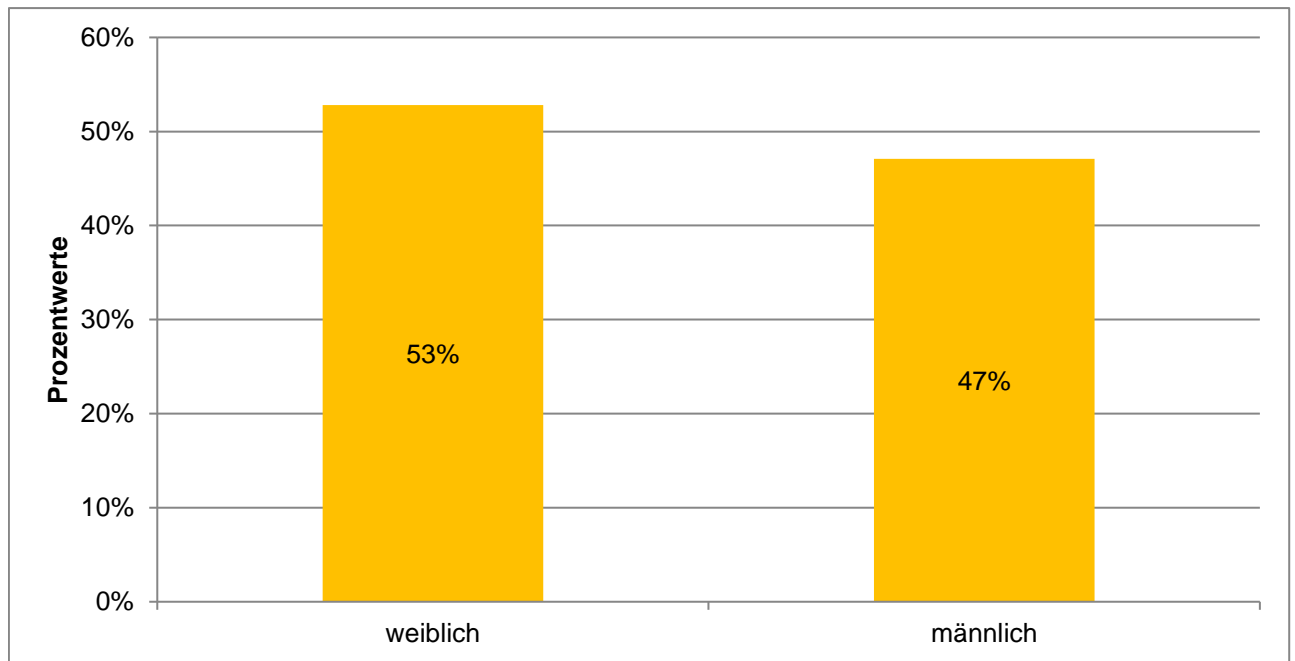
	Häufigkeiten	Prozentwerte
≤ 30 Jahre	150	12%
31–40 Jahre	405	31%
41–50 Jahre	327	25%
51–60 Jahre	308	24%
≥ 61 Jahre	109	8%

Ausgewertete Fragebögen:	1300	100%
Gültige Antworten:	1299	100%

# MB-Monitor 2022 Niedersachsen

## Detailanalyse der Frage:

Geschlecht



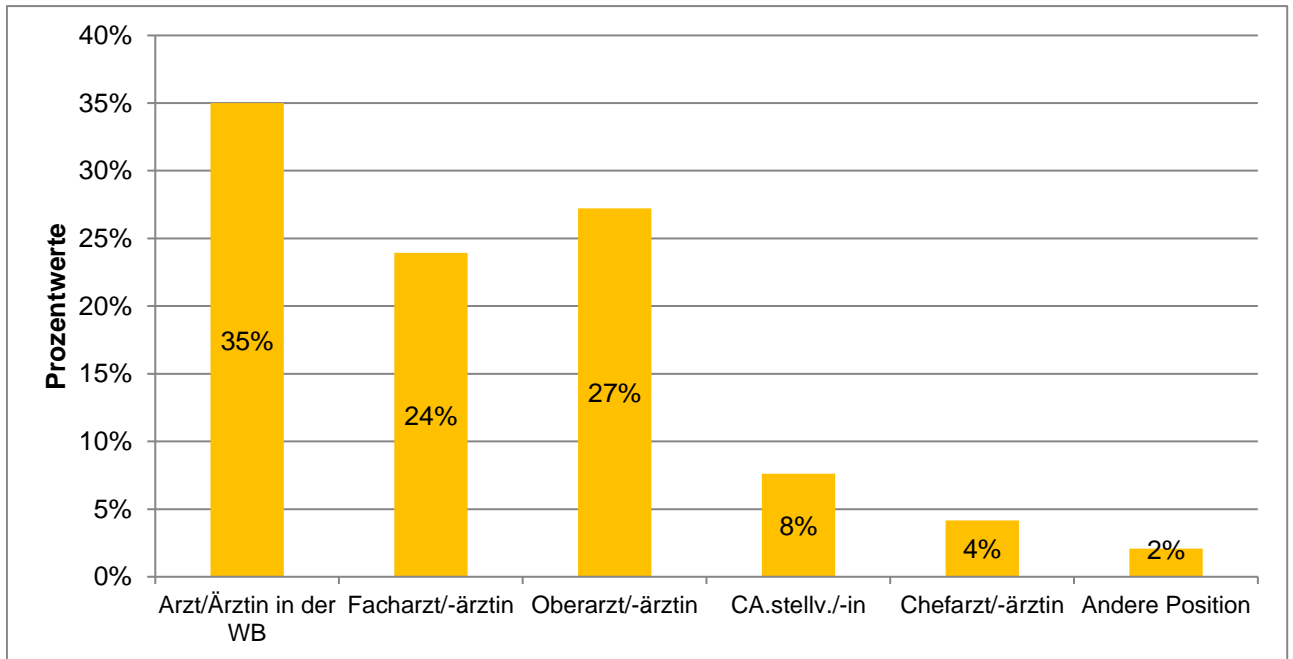
	Häufigkeiten	Prozentwerte
weiblich	684	53%
männlich	610	47%

Ausgewertete Fragebögen:	1300	100%
Gültige Antworten:	1295	100%

# MB-Monitor 2022 Niedersachsen

## Detailanalyse der Frage:

### Berufliche Position

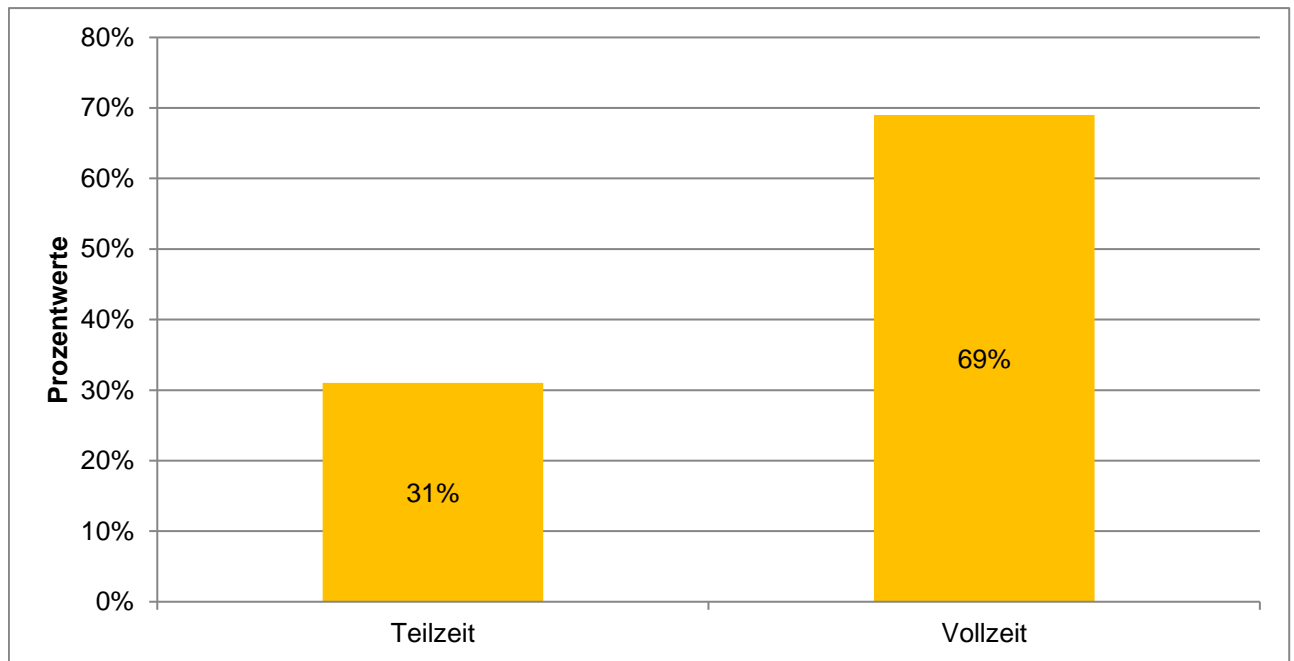


	Häufigkeiten	Prozentwerte
Arzt/Ärztin in der WB	455	35%
Facharzt/-ärztin	311	24%
Oberarzt/-ärztin	354	27%
CA.stellv./-in	99	8%
Chefarzt/-ärztin	54	4%
Andere Position	27	2%

Ausgewertete Fragebögen:	1300	100%
Gültige Antworten:	1300	100%

## MB-Monitor 2022 Niedersachsen Detailanalyse der Frage:

Ich bin wie folgt beschäftigt:



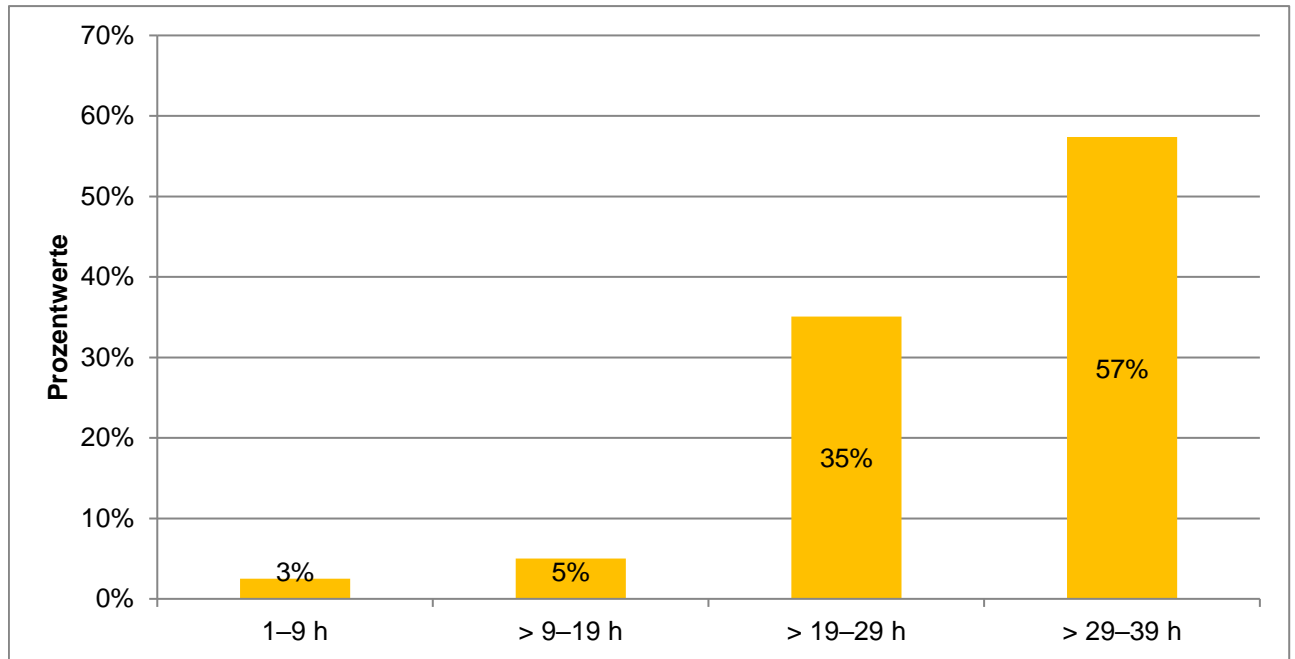
	Häufigkeiten	Prozentwerte
Teilzeit	402	31%
Vollzeit	894	69%

Ausgewertete Fragebögen:	1300	100%
Gültige Antworten:	1296	100%

# MB-Monitor 2022 Niedersachsen

## Detailanalyse der Frage:

Beschäftigung in Teilzeit: Angabe in Stunden



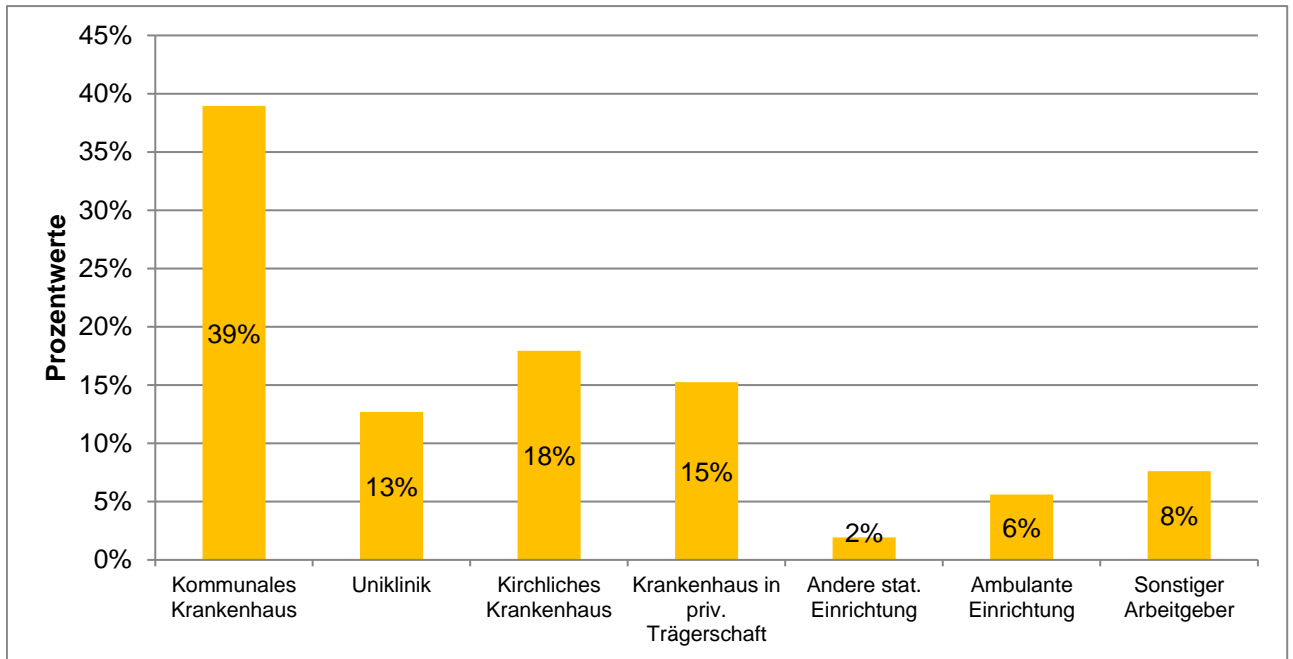
	Häufigkeiten	Prozentwerte
1-9 h	10	3%
> 9-19 h	20	5%
> 19-29 h	140	35%
> 29-39 h	229	57%

Ausgewertete Fragebögen:	402	100%
Gültige Antworten:	399	99%
Mittelwert:	<b>27,4</b>	

# MB-Monitor 2022 Niedersachsen

## Detailanalyse der Frage:

Arbeitgeber (Hauptarbeitgeber)



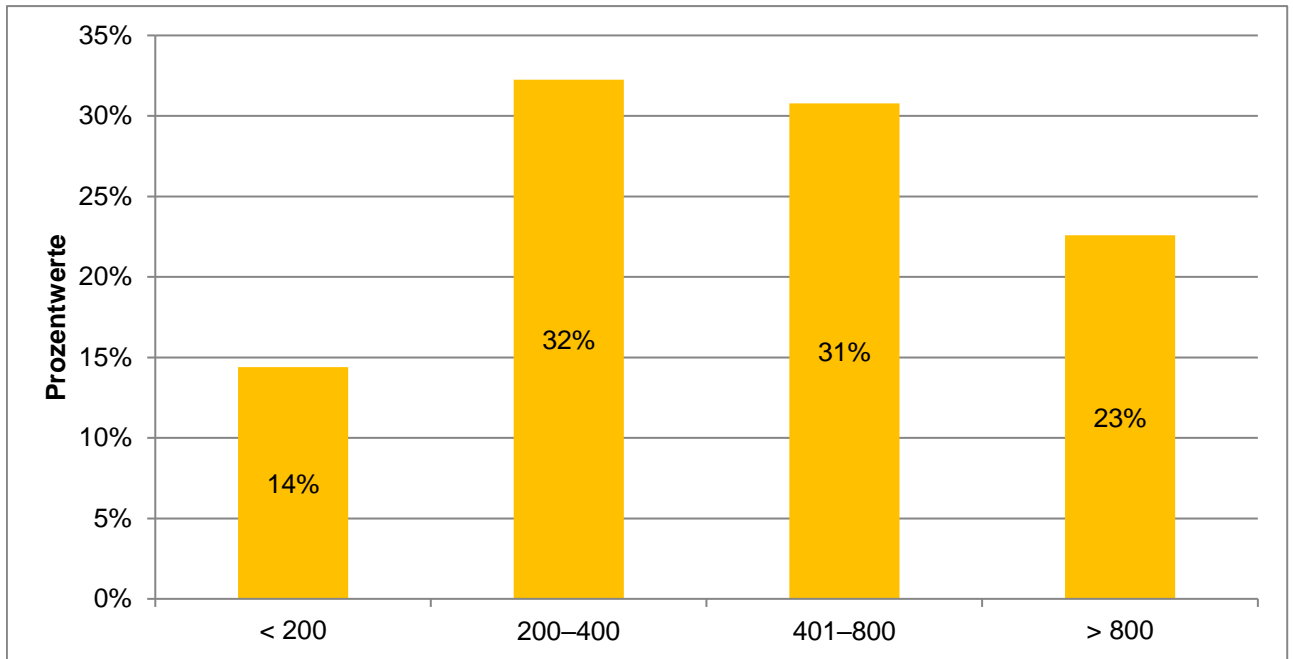
	Häufigkeiten	Prozentwerte
Kommunales Krankenhaus	506	39%
Uniklinik	165	13%
Kirchliches Krankenhaus	233	18%
Krankenhaus in priv. Trägerschaft	198	15%
Andere stat. Einrichtung	25	2%
Ambulante Einrichtung	73	6%
Sonstiger Arbeitgeber	99	8%

Ausgewertete Fragebögen:	1300	100%
Gültige Antworten:	1299	100%

# MB-Monitor 2022 Niedersachsen

## Detailanalyse der Frage:

Arbeitgeber Krankenhaus – Anzahl der Betten



	Häufigkeiten	Prozentwerte
< 200	158	14%
200-400	354	32%
401-800	338	31%
> 800	248	23%

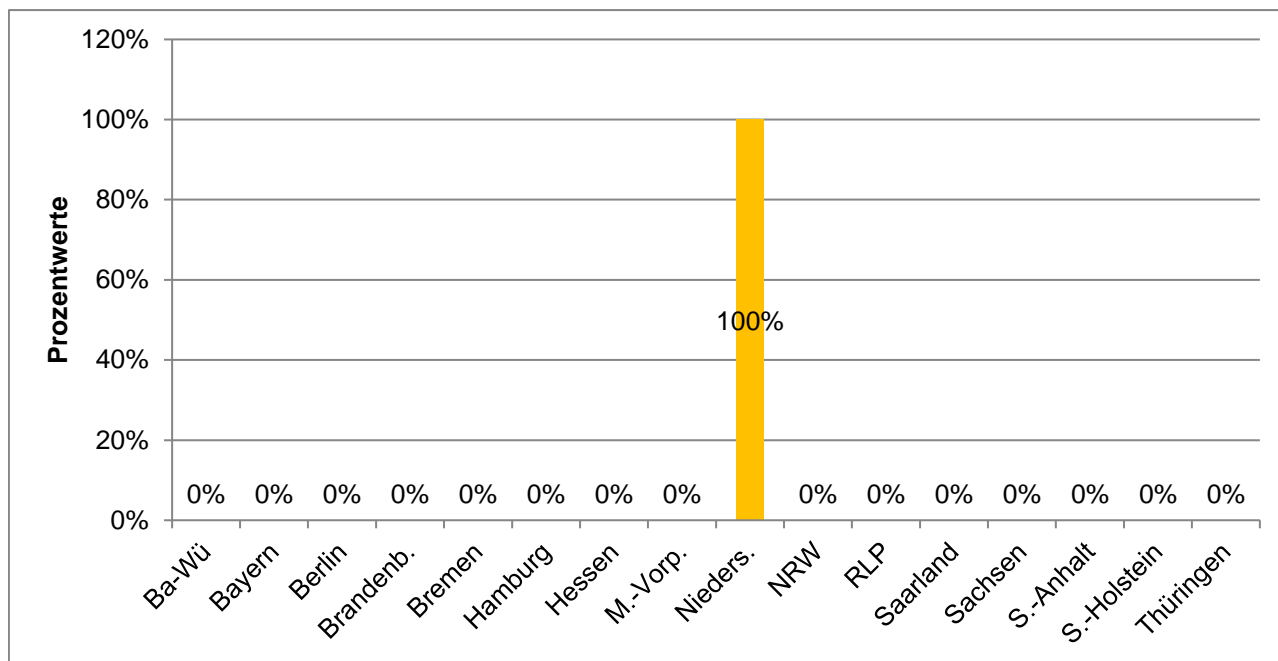
Ausgewertete Fragebögen:	1102	100%
Gültige Antworten:	1098	100%



# MB-Monitor 2022 Niedersachsen

## Detailanalyse der Frage:

Bundesland



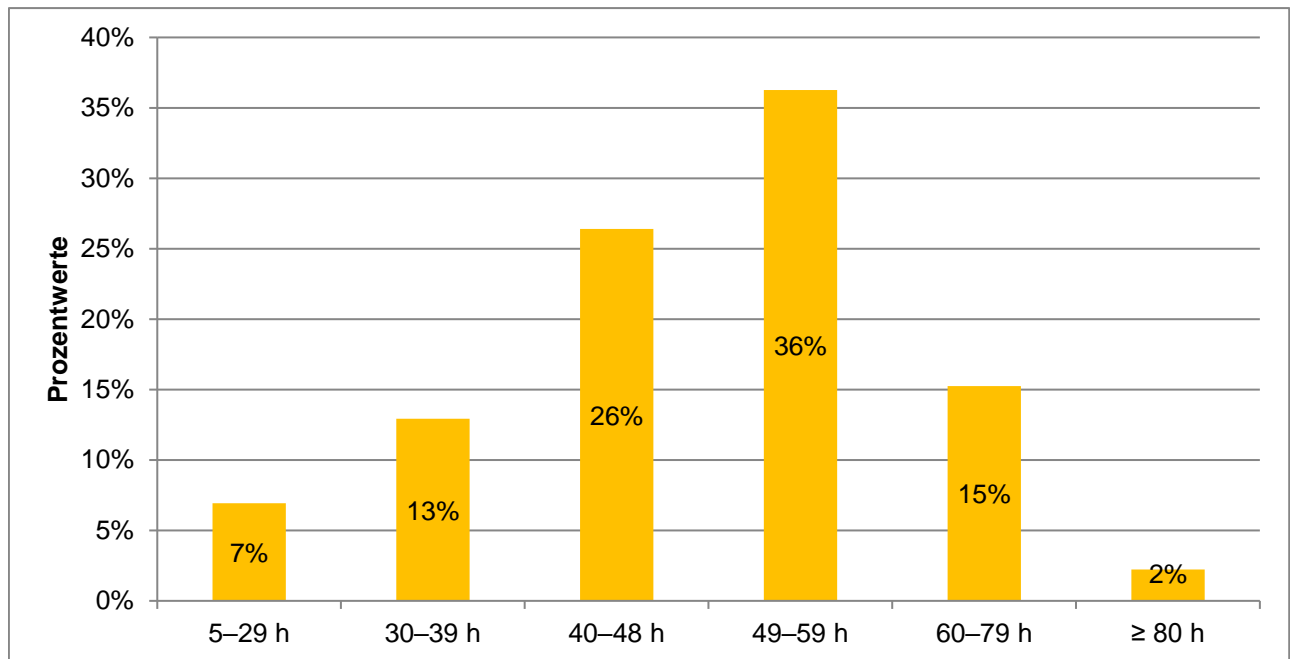
	Häufigkeiten	Prozentwerte
Ba-Wü	0	0%
Bayern	0	0%
Berlin	0	0%
Brandenb.	0	0%
Bremen	0	0%
Hamburg	0	0%
Hessen	0	0%
M.-Vorp.	0	0%
Nieders.	1300	100%
NRW	0	0%
RLP	0	0%
Saarland	0	0%
Sachsen	0	0%
S.-Anhalt	0	0%
S.-Holstein	0	0%
Thüringen	0	0%

Ausgewertete Fragebögen:	1300	100%
Gültige Antworten:	1300	100%

# MB-Monitor 2022 Niedersachsen

## Detailanalyse der Frage:

Wie hoch ist Ihre tatsächliche Wochenarbeitszeit inklusive aller Dienste und Überstunden im Durchschnitt?



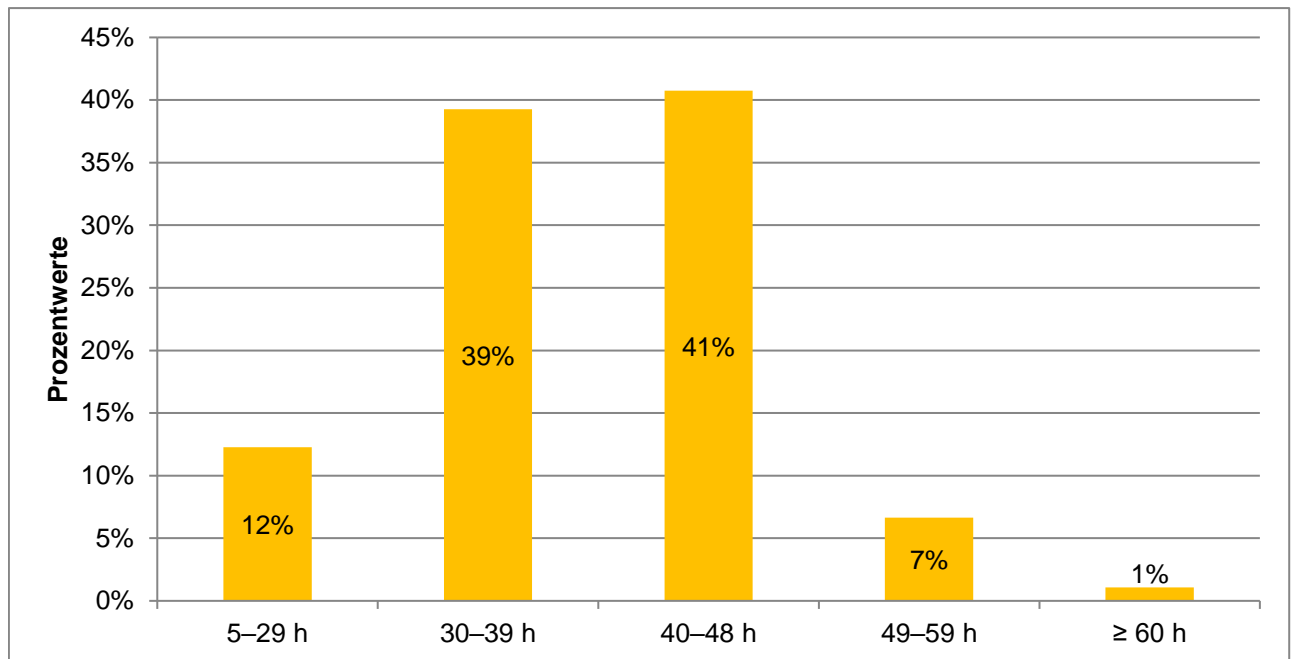
	Häufigkeiten	Prozentwerte
5-29 h	90	7%
30-39 h	168	13%
40-48 h	343	26%
49-59 h	471	36%
60-79 h	198	15%
≥ 80 h	29	2%

Ausgewertete Fragebögen:	1300	100%
Gültige Antworten:	1299	100%
Mittelwert:	<b>49,2</b>	

## MB-Monitor 2022 Niedersachsen

### Detailanalyse der Frage:

Welche durchschnittliche Wochenarbeitszeit bevorzugen Sie inkl. aller Dienste und Überstunden?

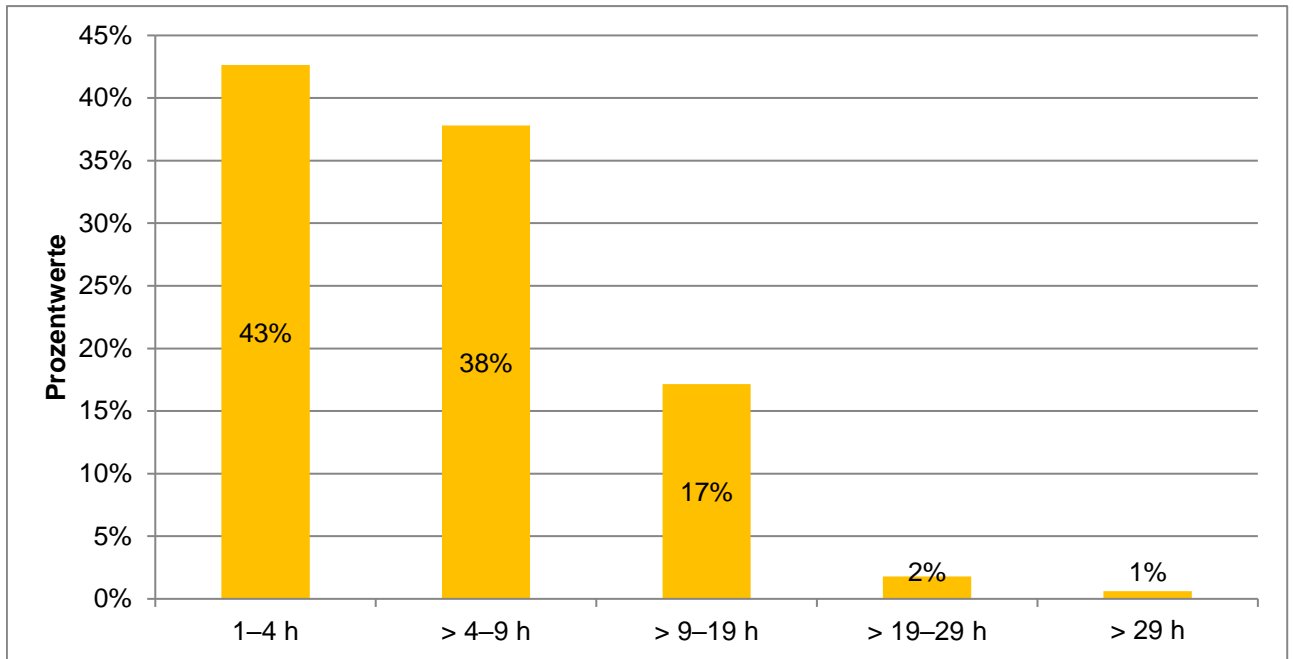


	Häufigkeiten	Prozentwerte
5–29 h	159	12%
30–39 h	509	39%
40–48 h	528	41%
49–59 h	86	7%
≥ 60 h	14	1%

Ausgewertete Fragebögen:	1300	100%
Gültige Antworten:	1296	100%
Mittelwert:	<b>37,8</b>	

## MB-Monitor 2022 Niedersachsen Detailanalyse der Frage:

Wie viele Überstunden pro Woche leisten Sie im Durchschnitt?

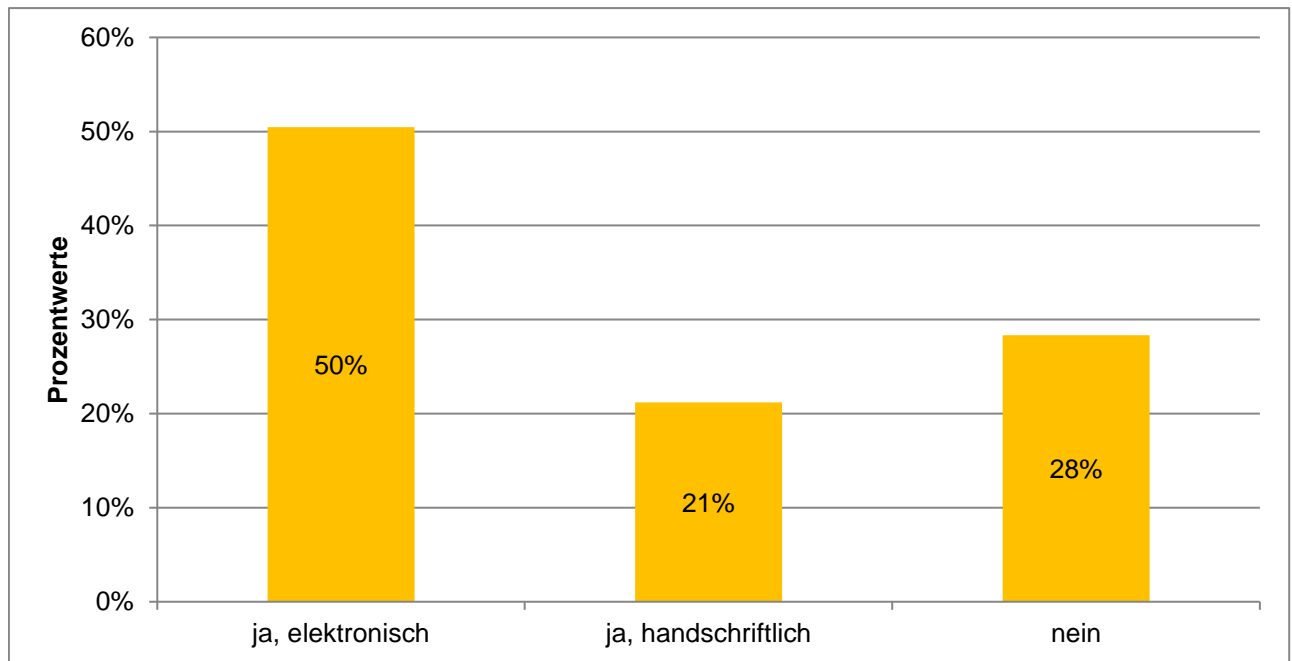


	Häufigkeiten	Prozentwerte
1-4 h	547	43%
> 4-9 h	485	38%
> 9-19 h	220	17%
> 19-29 h	23	2%
> 29 h	8	1%

Ausgewertete Fragebögen:	1300	100%
Gültige Antworten:	1283	99%
Mittelwert:	<b>6,0</b>	

## MB-Monitor 2022 Niedersachsen Detailanalyse der Frage:

Erfasst Ihr Arbeitgeber systematisch Ihre sämtlichen Arbeitszeiten?

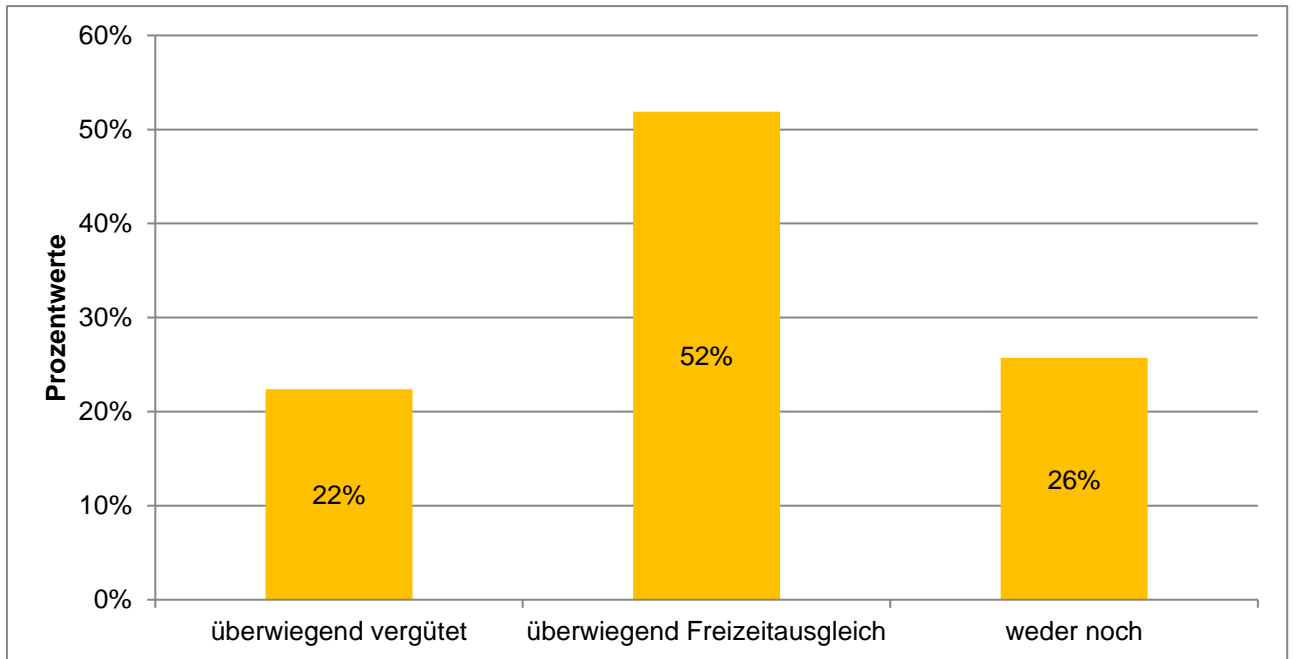


	Häufigkeiten	Prozentwerte
ja, elektronisch	655	50%
ja, handschriftlich	275	21%
nein	368	28%

Ausgewertete Fragebögen:	1300	100%
Gültige Antworten:	1298	100%

## MB-Monitor 2022 Niedersachsen Detailanalyse der Frage:

Werden Ihre Überstunden überwiegend vergütet oder mit Freizeit ausgeglichen?



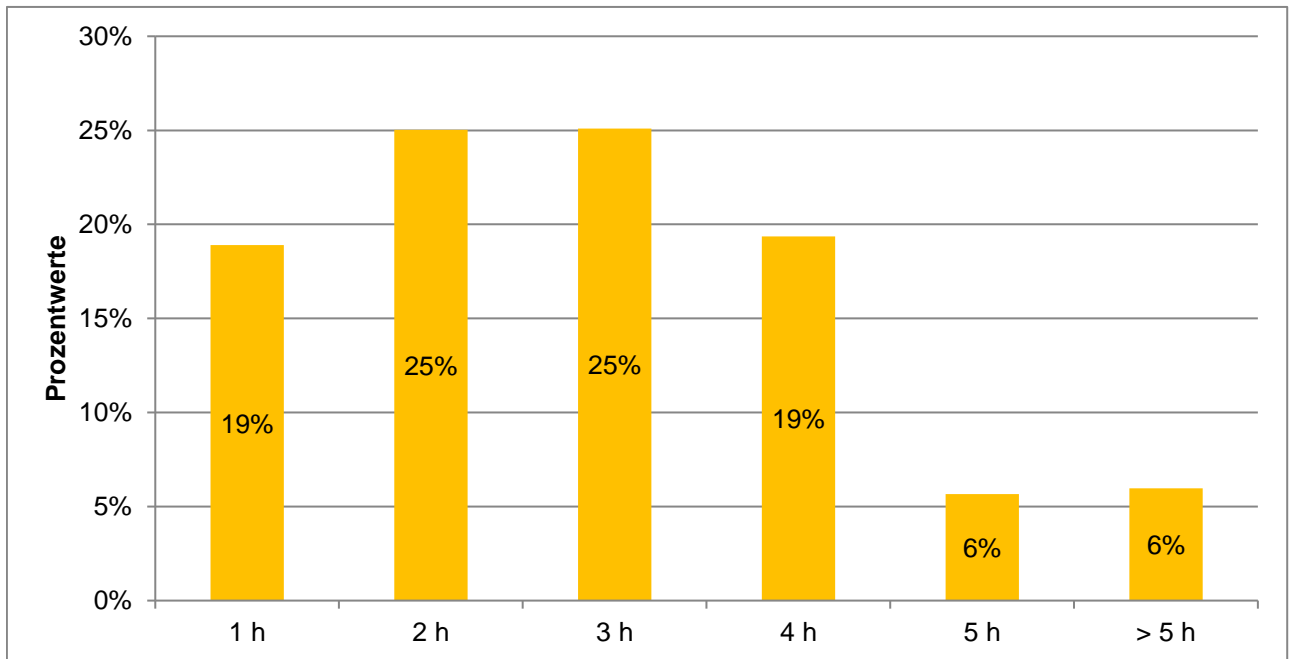
	Häufigkeiten	Prozentwerte
überwiegend vergütet	290	22%
überwiegend Freizeitausgleich	672	52%
weder noch	333	26%

Ausgewertete Fragebögen:	1300	100%
Gültige Antworten:	1295	100%

# MB-Monitor 2022 Niedersachsen

## Detailanalyse der Frage:

Wie hoch ist Ihr täglicher Zeitaufwand für Verwaltungstätigkeiten und Organisation (z. B. Datenerfassung und Dokumentation, OP-Voranmeldung), die über rein ärztliche Tätigkeiten hinausgehen?

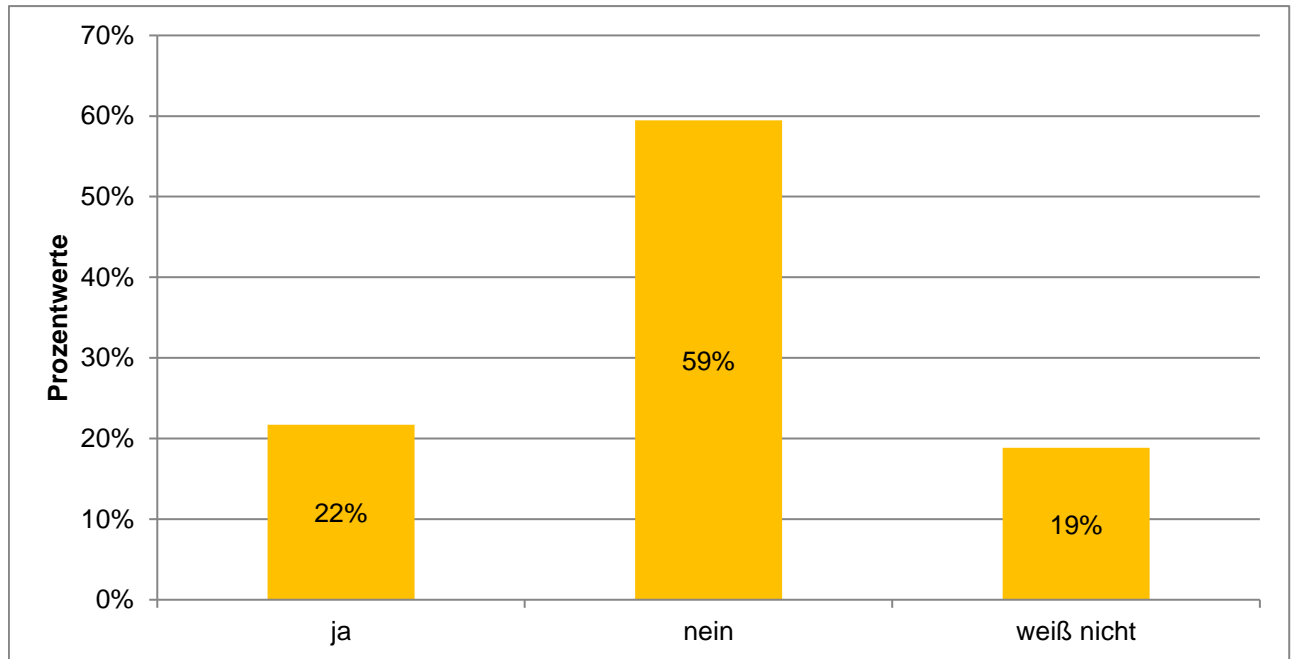


	Häufigkeiten	Prozentwerte
1 h	244	19%
2 h	323	25%
3 h	324	25%
4 h	250	19%
5 h	73	6%
> 5 h	77	6%

Ausgewertete Fragebögen:	1300	100%
Gültige Antworten:	1291	99%
Mittelwert:	<b>2,9</b>	

## MB-Monitor 2022 Niedersachsen Detailanalyse der Frage:

Erwägen Sie, Ihre ärztliche Tätigkeit ganz aufzugeben?



	Häufigkeiten	Prozentwerte
ja	281	22%
nein	770	59%
weiß nicht	244	19%

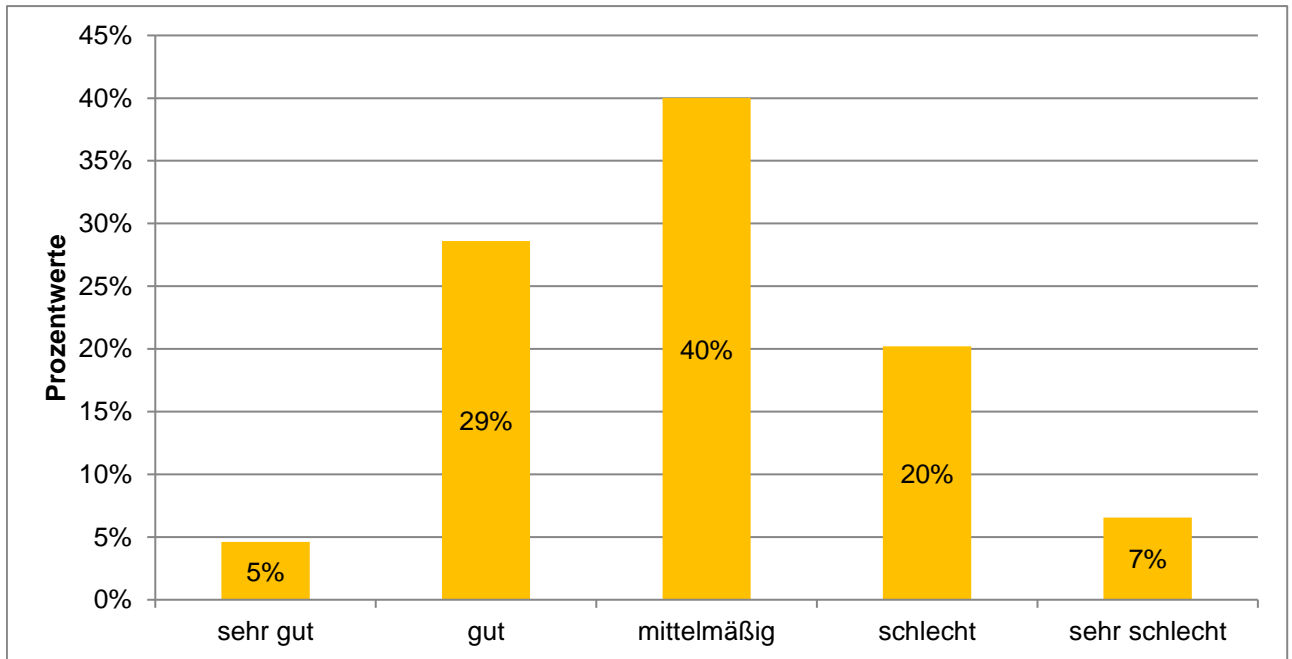
Ausgewertete Fragebögen:	1300	100%
Gültige Antworten:	1295	100%



# MB-Monitor 2022 Niedersachsen

## Detailanalyse der Frage:

Wie beurteilen Sie Ihre derzeitigen Arbeitsbedingungen?

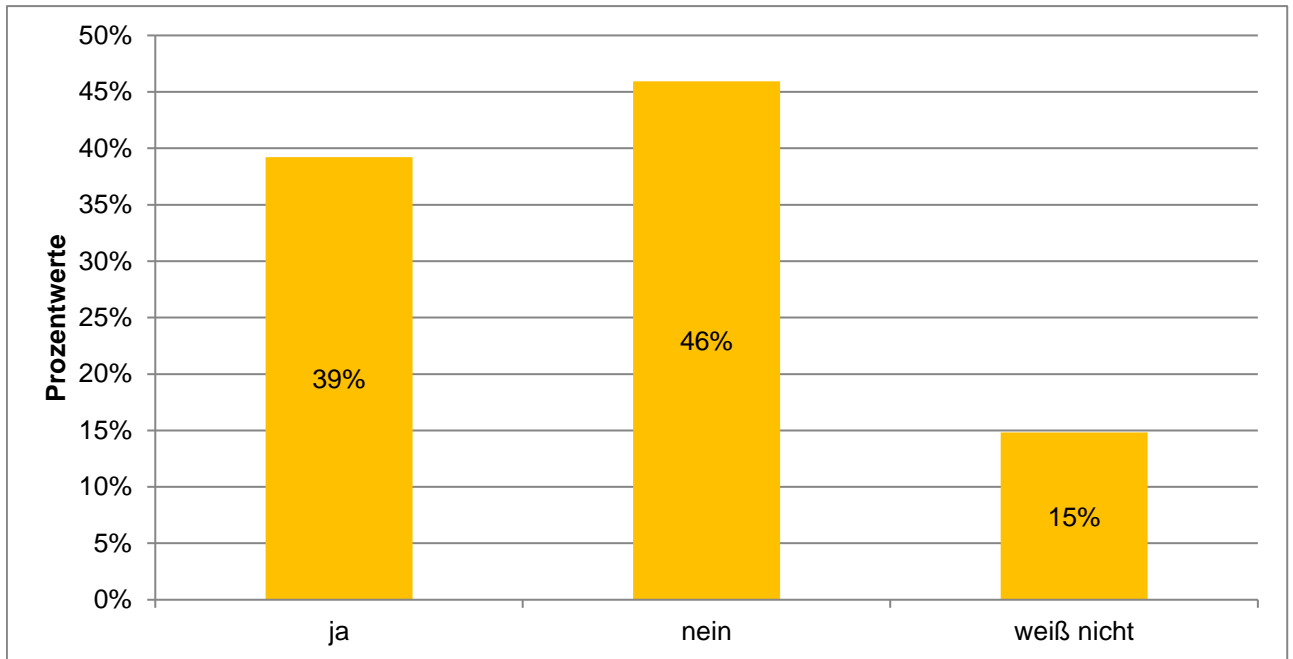


	Häufigkeiten	Prozentwerte
sehr gut	60	5%
gut	371	29%
mittelmäßig	519	40%
schlecht	262	20%
sehr schlecht	85	7%

Ausgewertete Fragebögen:	1300	100%
Gültige Antworten:	1297	100%
Zufriedenheitsindex intern:	<b>51</b>	

## MB-Monitor 2022 Niedersachsen Detailanalyse der Frage:

Gab es in den zurückliegenden zwei Jahren der Pandemie einen Abbau ärztlicher Stellen in Ihrer Einrichtung?

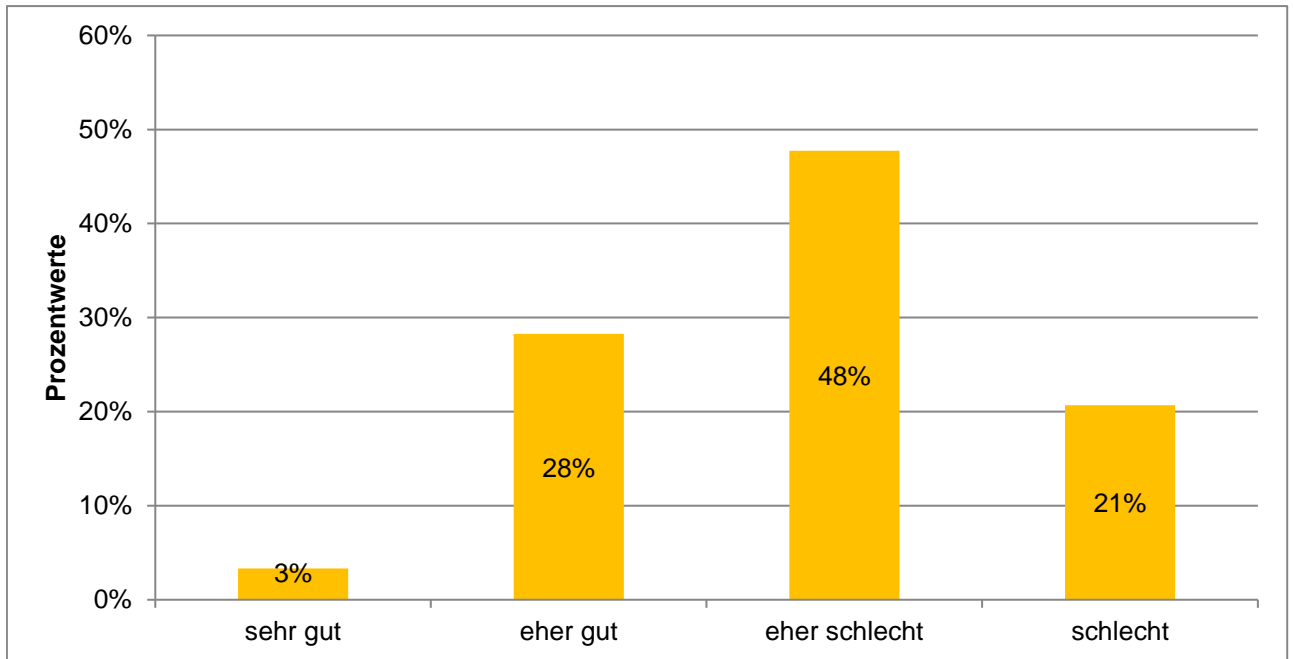


	Häufigkeiten	Prozentwerte
ja	508	39%
nein	595	46%
weiß nicht	192	15%

Ausgewertete Fragebögen:	1300	100%
Gültige Antworten:	1295	100%

## MB-Monitor 2022 Niedersachsen Detailanalyse der Frage:

Wie beurteilen Sie die personelle Besetzung im ärztlichen Dienst Ihrer Einrichtung?

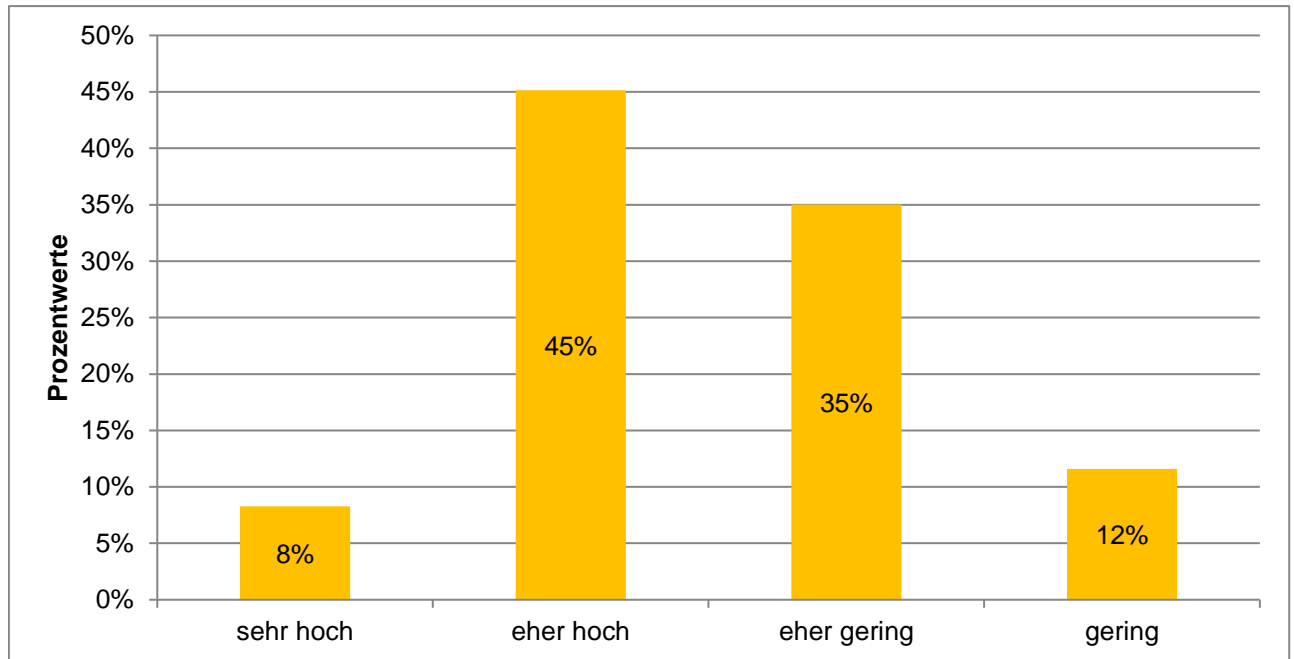


	Häufigkeiten	Prozentwerte
sehr gut	43	3%
eher gut	366	28%
eher schlecht	618	48%
schlecht	268	21%

Ausgewertete Fragebögen:	1300	100%
Gültige Antworten:	1295	100%
Zufriedenheitsindex intern:	<b>38</b>	

## MB-Monitor 2022 Niedersachsen Detailanalyse der Frage:

Wie beurteilen Sie den Grad der Digitalisierung in Ihrer Einrichtung?

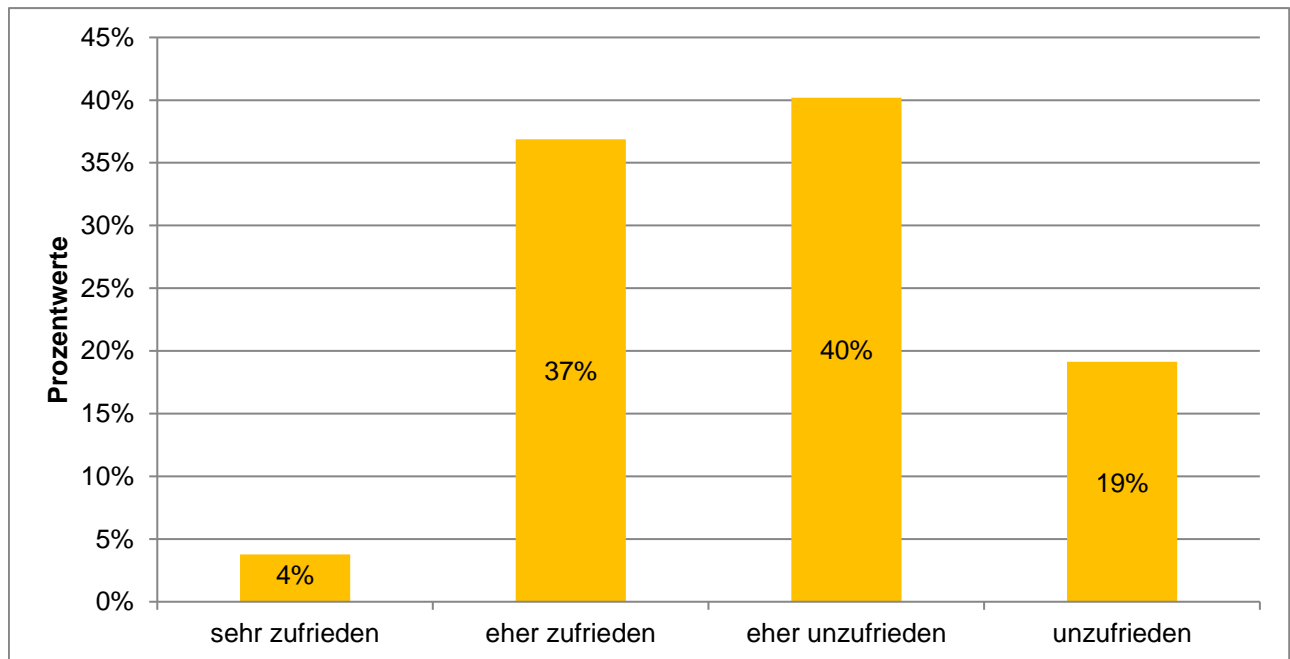


	Häufigkeiten	Prozentwerte
sehr hoch	107	8%
eher hoch	584	45%
eher gering	453	35%
gering	150	12%

Ausgewertete Fragebögen:	1300	100%
Gültige Antworten:	1294	100%
Zufriedenheitsindex intern:	<b>50</b>	

## MB-Monitor 2022 Niedersachsen Detailanalyse der Frage:

Wie zufrieden sind Sie mit der IT-Ausstattung an Ihrem Arbeitsplatz?

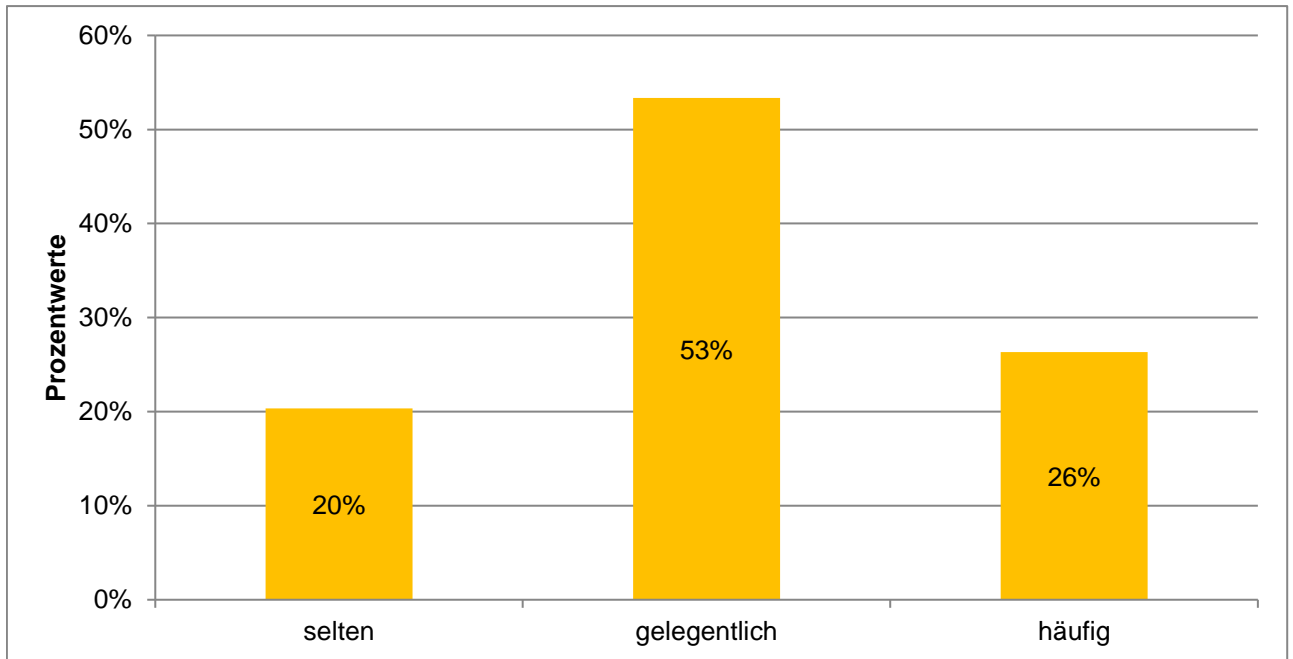


	Häufigkeiten	Prozentwerte
sehr zufrieden	49	4%
eher zufrieden	478	37%
eher unzufrieden	521	40%
unzufrieden	248	19%

Ausgewertete Fragebögen:	1300	100%
Gültige Antworten:	1296	100%
Zufriedenheitsindex intern:	<b>42</b>	

## MB-Monitor 2022 Niedersachsen Detailanalyse der Frage:

Wie häufig kommen Mehrfacheingaben identischer Daten vor?



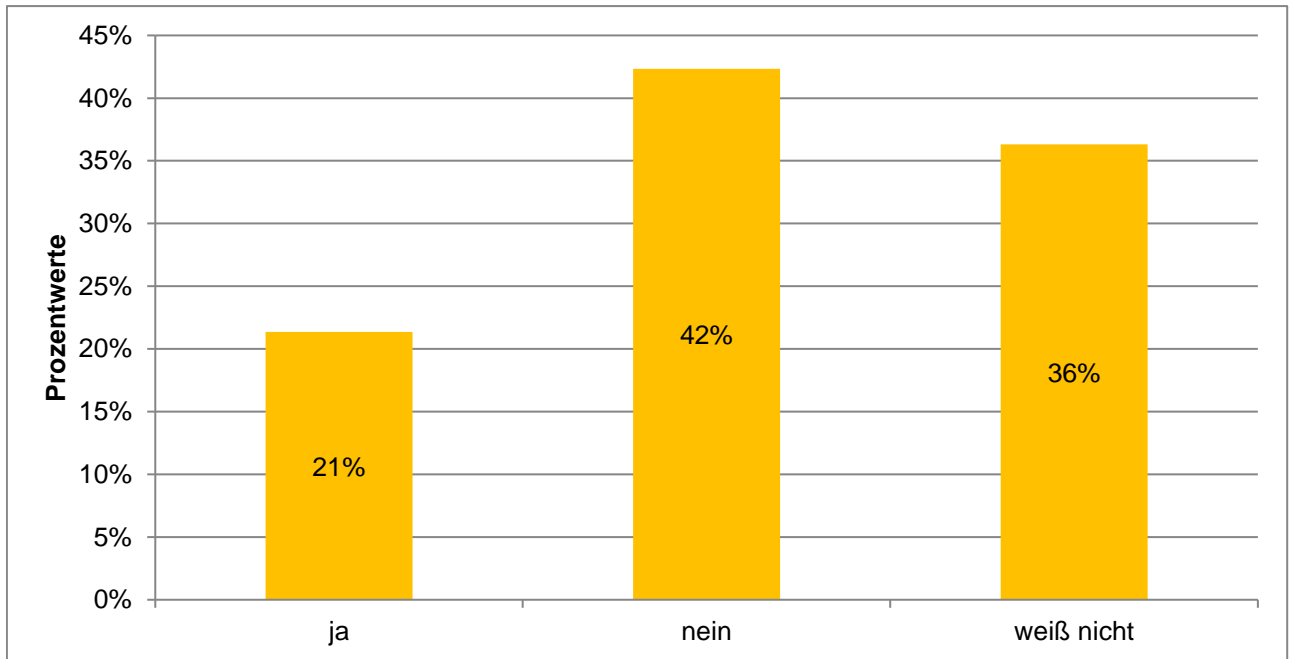
	Häufigkeiten	Prozentwerte
selten	258	20%
gelegentlich	677	53%
häufig	334	26%

Ausgewertete Fragebögen:	1300	100%
Gültige Antworten:	1269	98%
Zufriedenheitsindex intern:	<b>47</b>	

## MB-Monitor 2022 Niedersachsen

### Detailanalyse der Frage:

Werden ärztliche Anforderungen bei der Anschaffung neuer Software berücksichtigt?

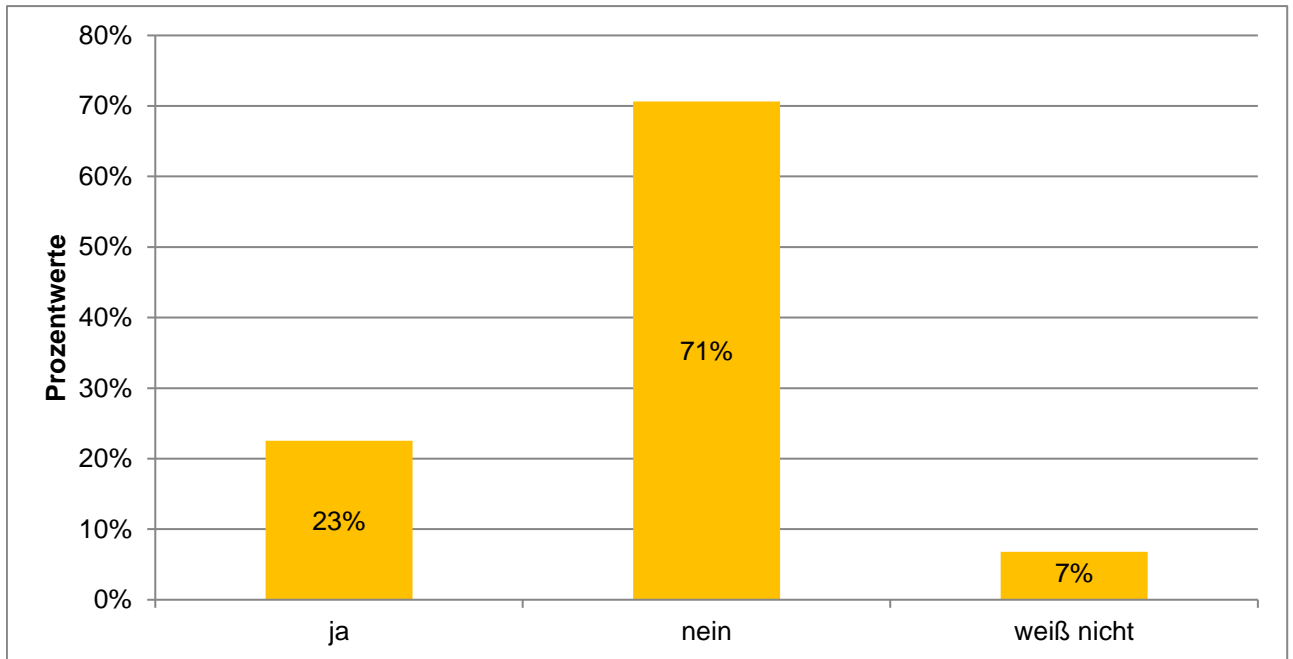


	Häufigkeiten	Prozentwerte
ja	277	21%
nein	549	42%
weiß nicht	471	36%

Ausgewertete Fragebögen:	1300	100%
Gültige Antworten:	1297	100%

## MB-Monitor 2022 Niedersachsen Detailanalyse der Frage:

Finden regelmäßig Schulungen für IT-gestützte Arbeitsabläufe statt?



	Häufigkeiten	Prozentwerte
ja	292	23%
nein	915	71%
weiß nicht	88	7%

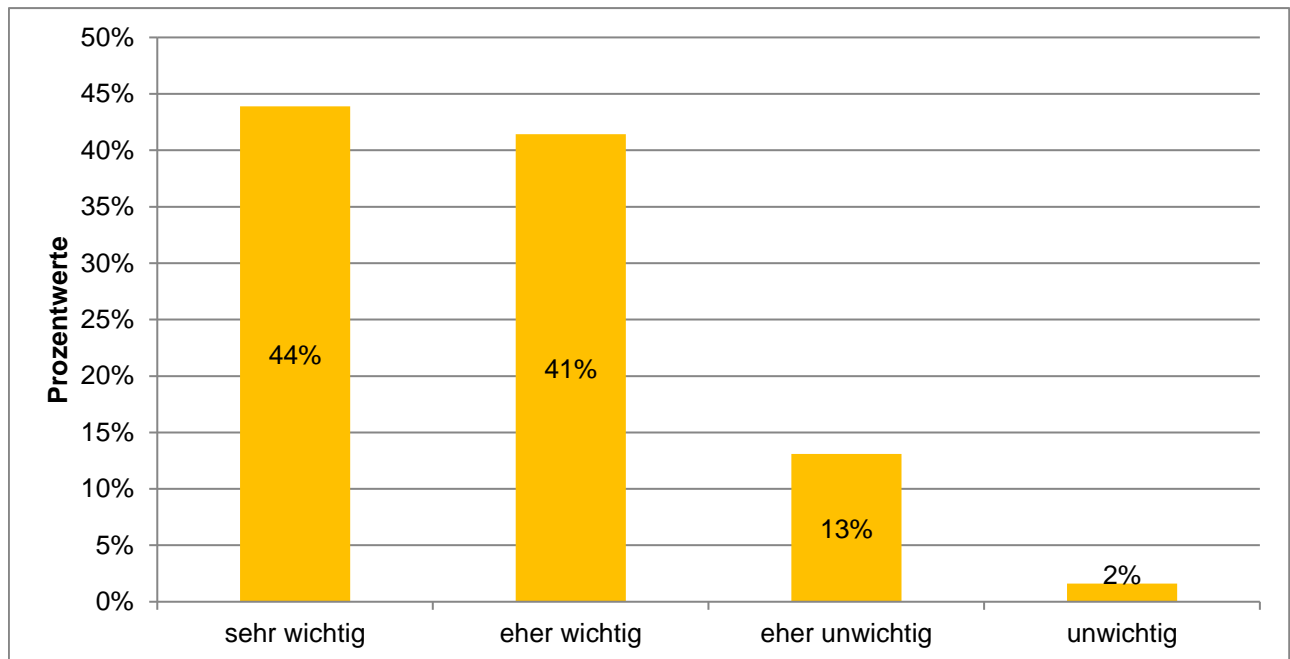
Ausgewertete Fragebögen:	1300	100%
Gültige Antworten:	1295	100%



# MB-Monitor 2022 Niedersachsen

## Detailanalyse der Frage:

Wie wichtig ist Ihnen der Datenschutz (Schutz von personenbezogenen Daten) in Ihrem Arbeitsbereich?

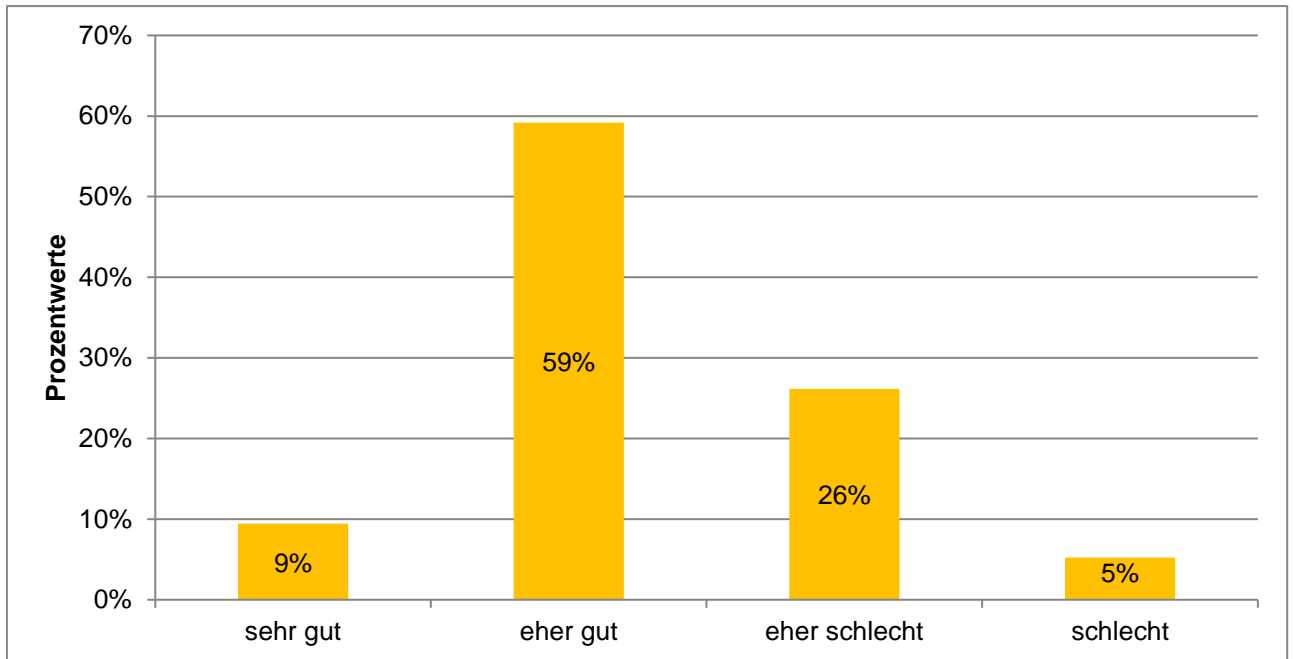


	Häufigkeiten	Prozentwerte
sehr wichtig	570	44%
eher wichtig	538	41%
eher unwichtig	170	13%
unwichtig	21	2%

Ausgewertete Fragebögen:	1300	100%
Gültige Antworten:	1299	100%

## MB-Monitor 2022 Niedersachsen Detailanalyse der Frage:

Wie beurteilen Sie die Datensicherheit (z. B. Schutz vor Cyberangriffen) in Ihrer Einrichtung?

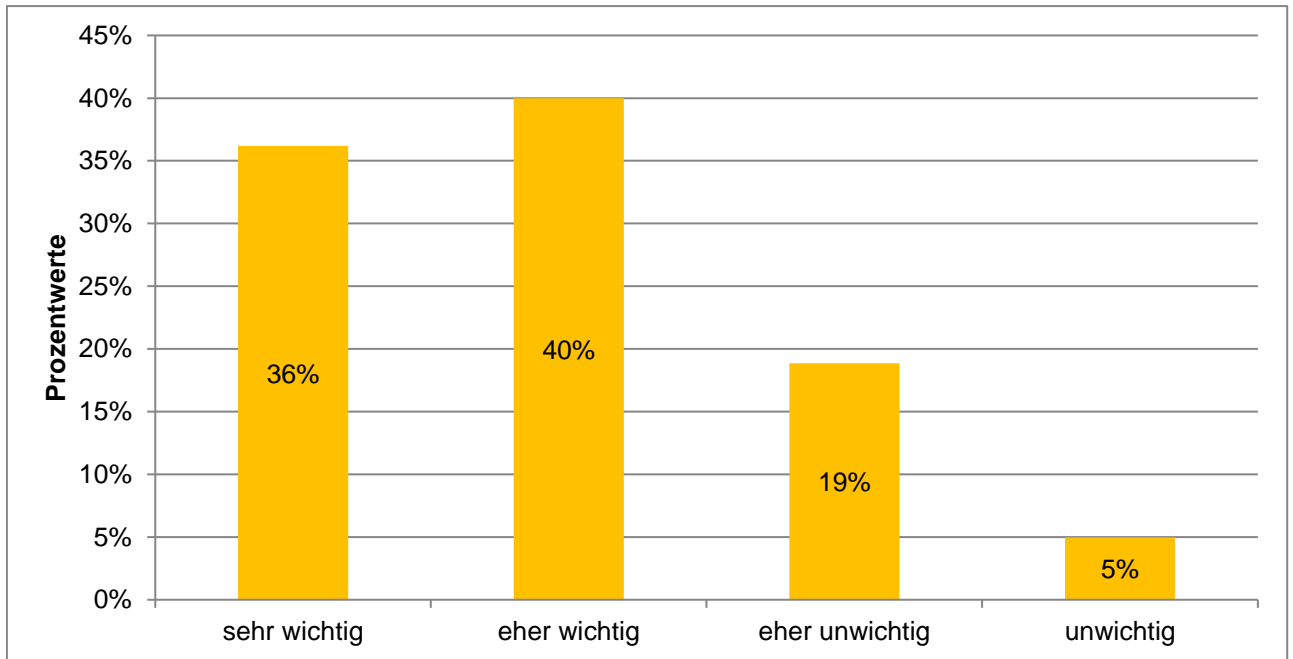


	Häufigkeiten	Prozentwerte
sehr gut	119	9%
eher gut	747	59%
eher schlecht	330	26%
schlecht	66	5%

Ausgewertete Fragebögen:	1300	100%
Gültige Antworten:	1262	97%
Zufriedenheitsindex intern:	<b>58</b>	

## MB-Monitor 2022 Niedersachsen Detailanalyse der Frage:

Wie wichtig ist Ihnen Klimaschutz in Ihrem Arbeitsumfeld?

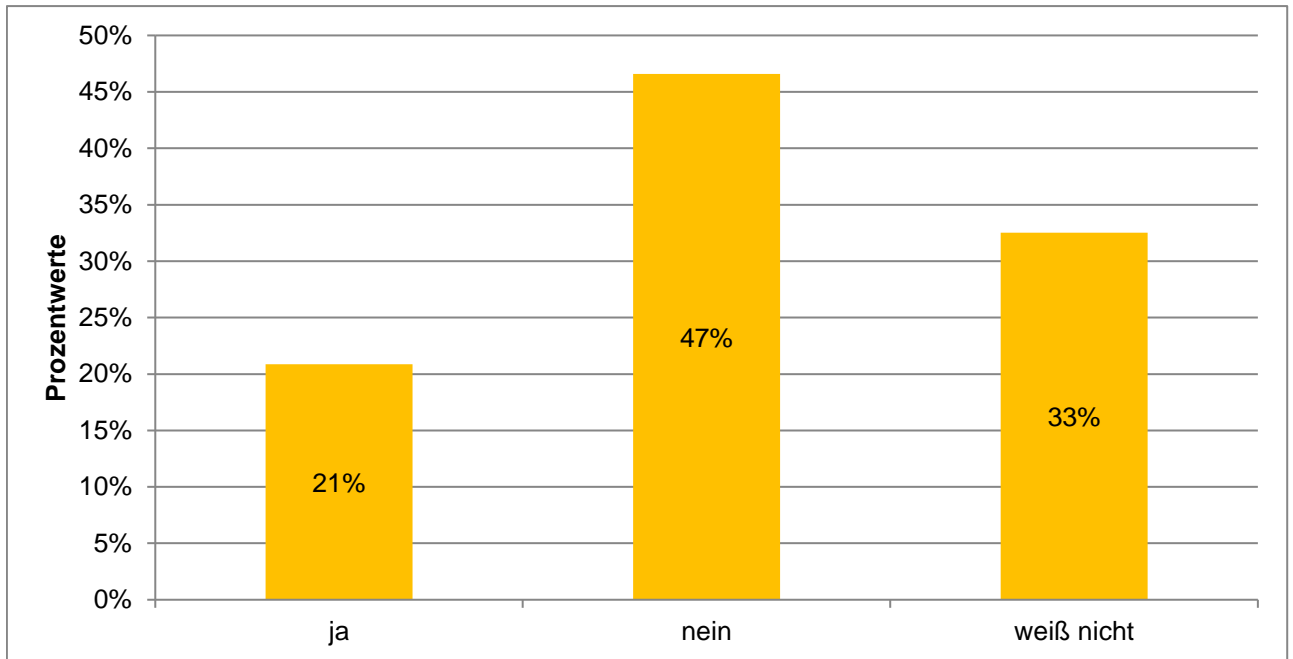


	Häufigkeiten	Prozentwerte
sehr wichtig	466	36%
eher wichtig	515	40%
eher unwichtig	243	19%
unwichtig	64	5%

Ausgewertete Fragebögen:	1300	100%
Gültige Antworten:	1288	99%

## MB-Monitor 2022 Niedersachsen Detailanalyse der Frage:

Wurden in Ihrer Einrichtung bereits konkrete Maßnahmen zum Klimaschutz ergriffen?



	Häufigkeiten	Prozentwerte
ja	270	21%
nein	603	47%
weiß nicht	421	33%

Ausgewertete Fragebögen:	1300	100%
Gültige Antworten:	1294	100%

# ZEITREIHENANALYSEN

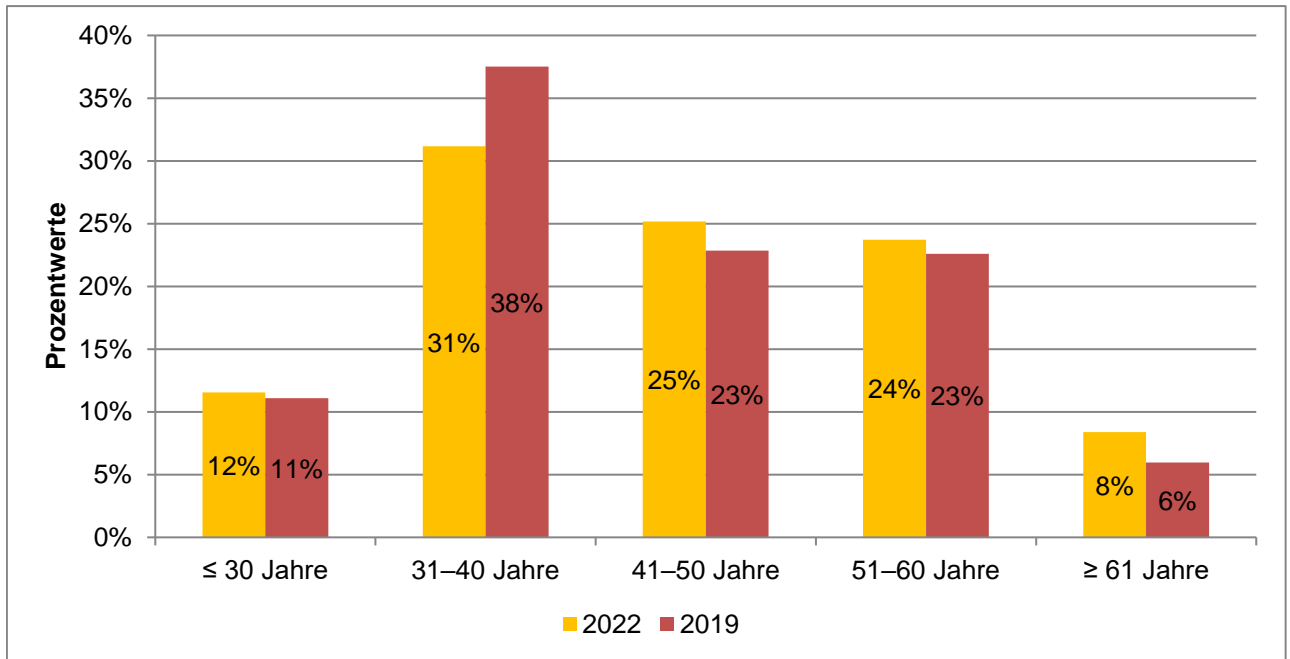
MB-MONITOR 2022 NIEDERSACHSEN

MITGLIEDERBEFRAGUNG

# MB-Monitor 2022 Niedersachsen

## Detailanalyse der Frage:

Alter



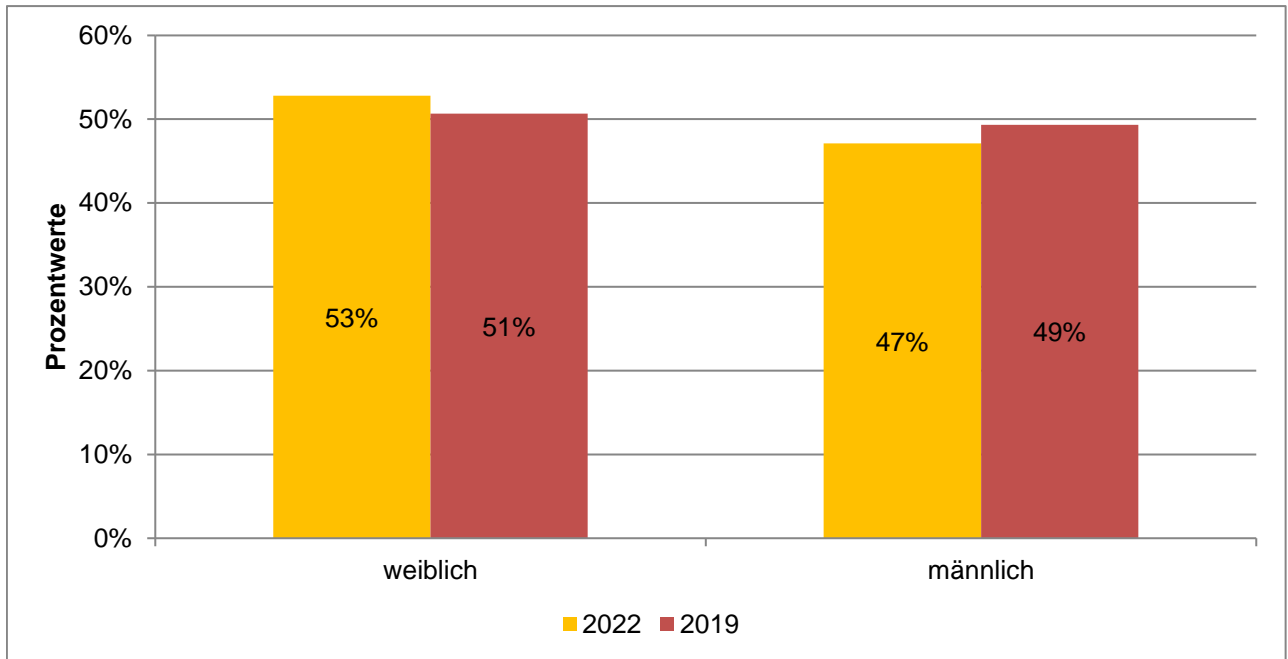
	Häufigkeiten	Prozentwerte	Prozentwerte 2019
≤ 30 Jahre	150	12%	11%
31–40 Jahre	405	31%	38%
41–50 Jahre	327	25%	23%
51–60 Jahre	308	24%	23%
≥ 61 Jahre	109	8%	6%

Ausgewertete Fragebögen:	1300	100%
Gültige Antworten:	1299	100%

# MB-Monitor 2022 Niedersachsen

## Detailanalyse der Frage:

Geschlecht



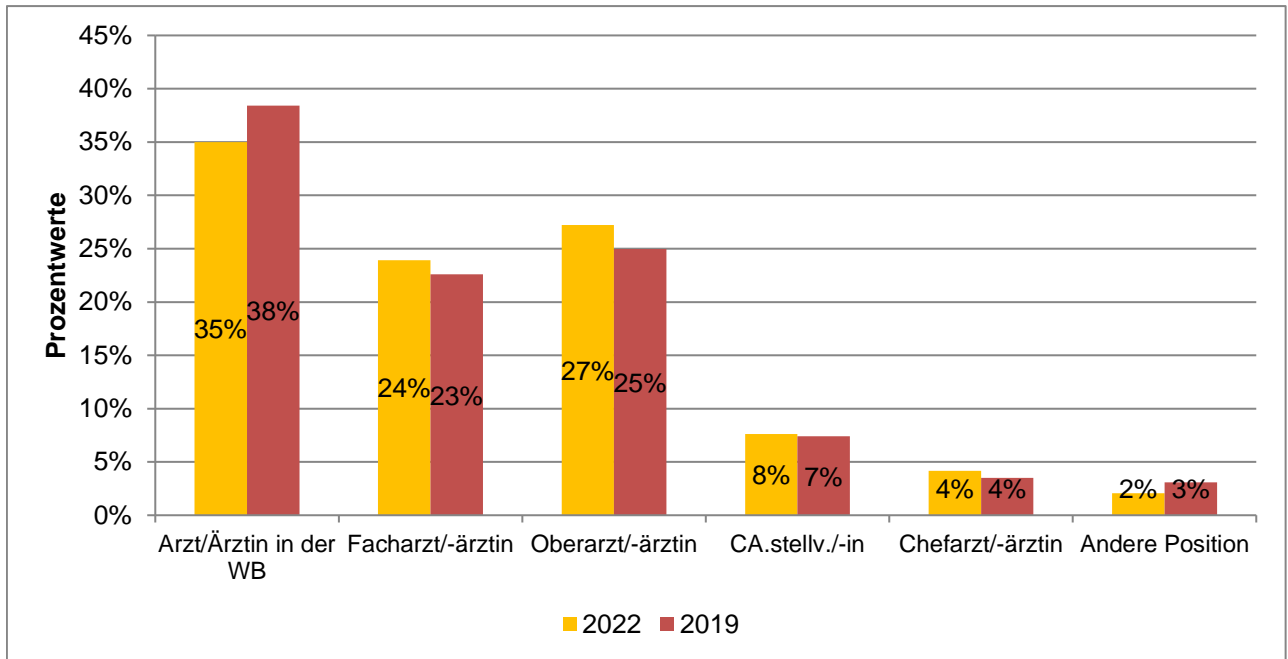
	Häufigkeiten	Prozentwerte	Prozentwerte 2019
weiblich	684	53%	51%
männlich	610	47%	49%

Ausgewertete Fragebögen:	1300	100%
Gültige Antworten:	1295	100%

# MB-Monitor 2022 Niedersachsen

## Detailanalyse der Frage:

### Berufliche Position



	Häufigkeiten	Prozentwerte	Prozentwerte 2019
Arzt/Ärztin in der WB	455	35%	38%
Facharzt/-ärztin	311	24%	23%
Oberarzt/-ärztin	354	27%	25%
CA.stellv./-in	99	8%	7%
Chefarzt/-ärztin	54	4%	4%
Andere Position	27	2%	3%

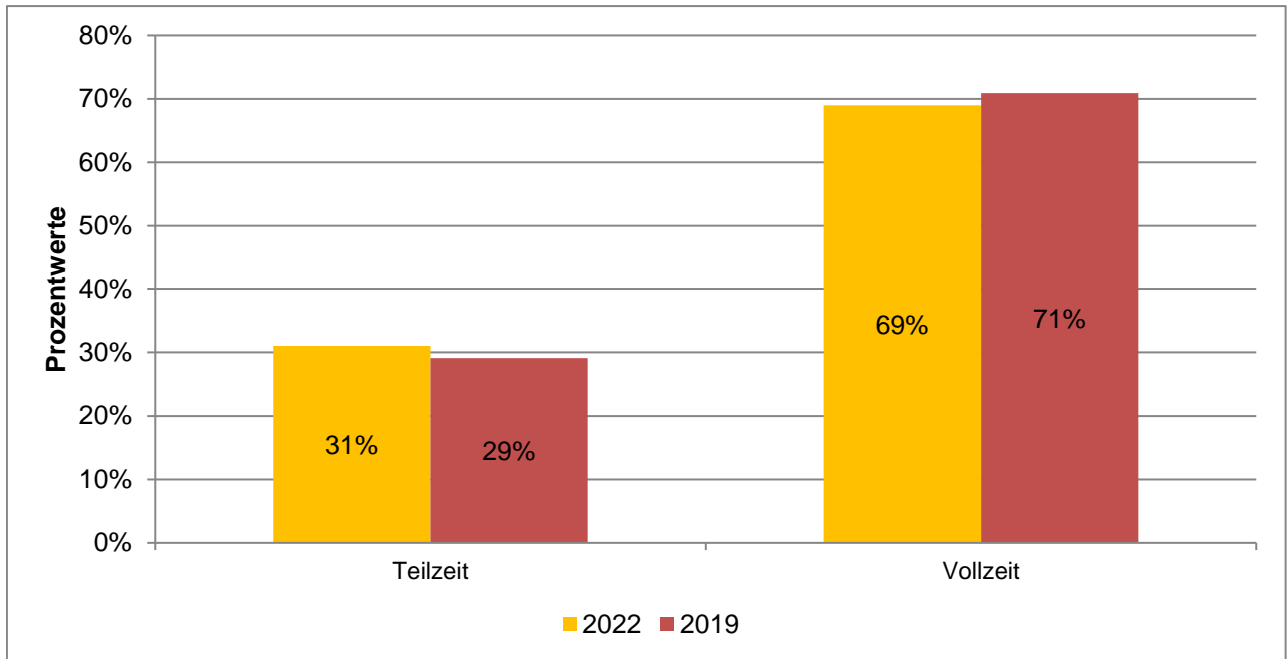
Ausgewertete Fragebögen: 1300      100%  
 Gültige Antworten: 1300      100%



# MB-Monitor 2022 Niedersachsen

## Detailanalyse der Frage:

Ich bin wie folgt beschäftigt:



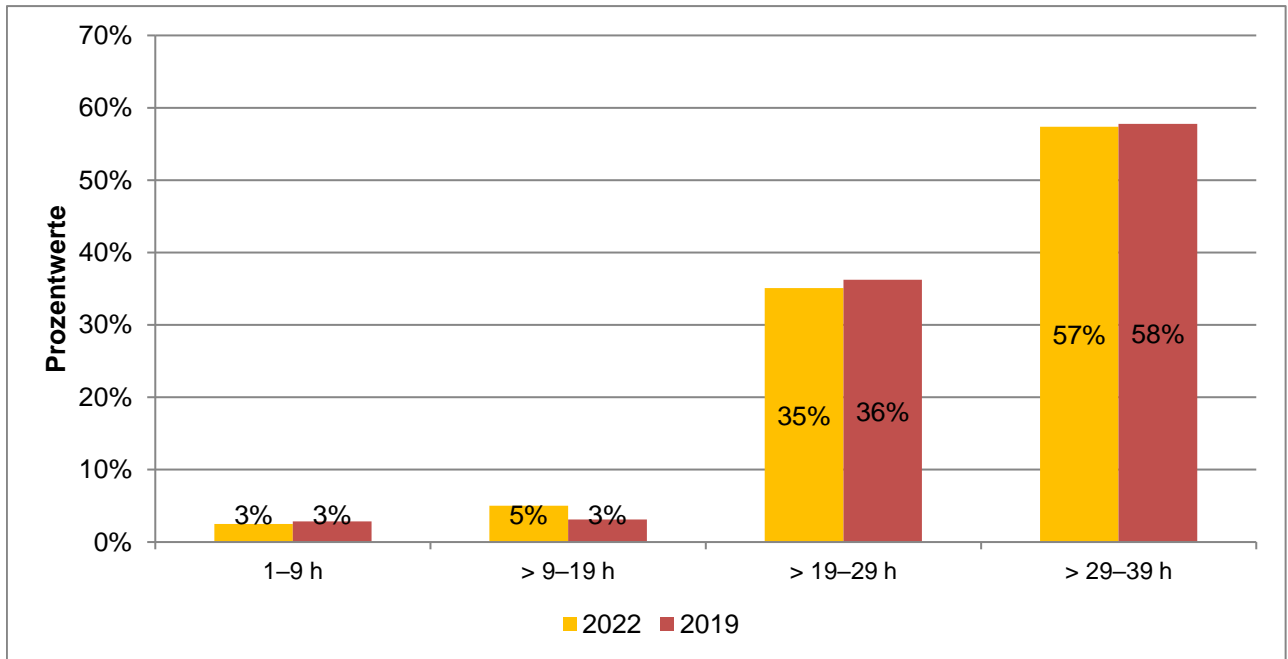
	Häufigkeiten	Prozentwerte	Prozentwerte 2019
Teilzeit	402	31%	29%
Vollzeit	894	69%	71%

Ausgewertete Fragebögen:	1300	100%
Gültige Antworten:	1296	100%

# MB-Monitor 2022 Niedersachsen

## Detailanalyse der Frage:

Beschäftigung in Teilzeit: Angabe in Stunden



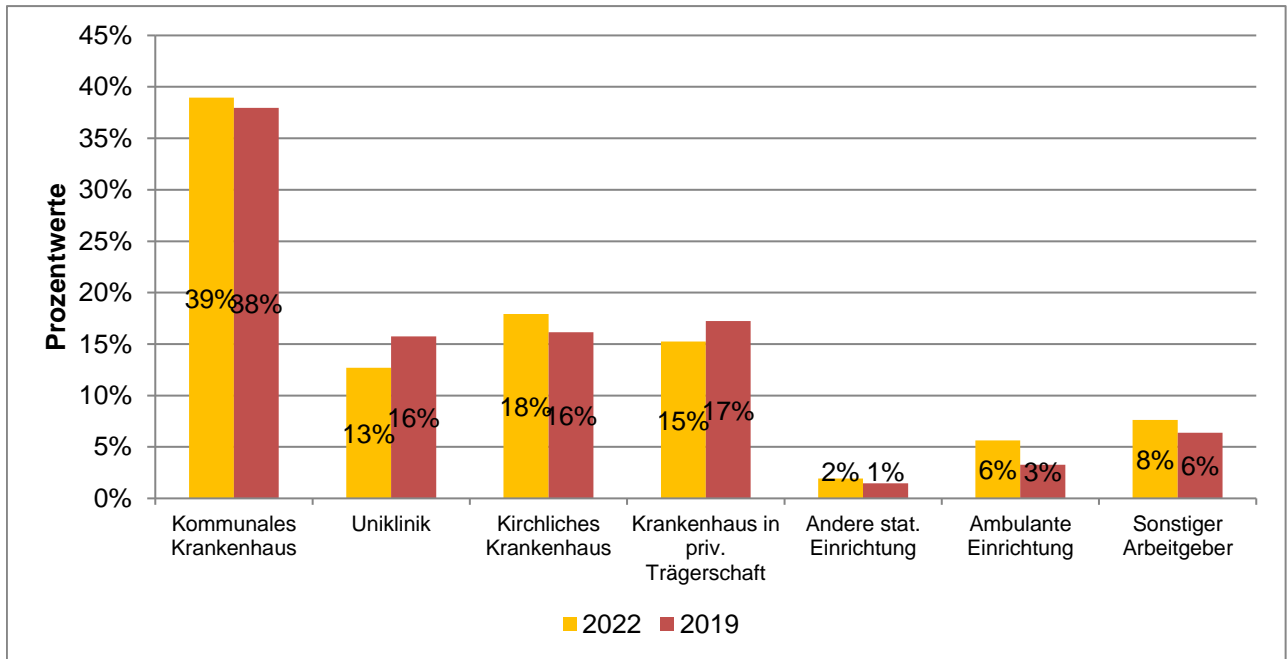
	Häufigkeiten	Prozentwerte	Prozentwerte 2019
1-9 h	10	3%	3%
> 9-19 h	20	5%	3%
> 19-29 h	140	35%	36%
> 29-39 h	229	57%	58%

Ausgewertete Fragebögen:	402	100%
Gültige Antworten:	399	99%

# MB-Monitor 2022 Niedersachsen

## Detailanalyse der Frage:

Arbeitgeber (Hauptarbeitgeber)



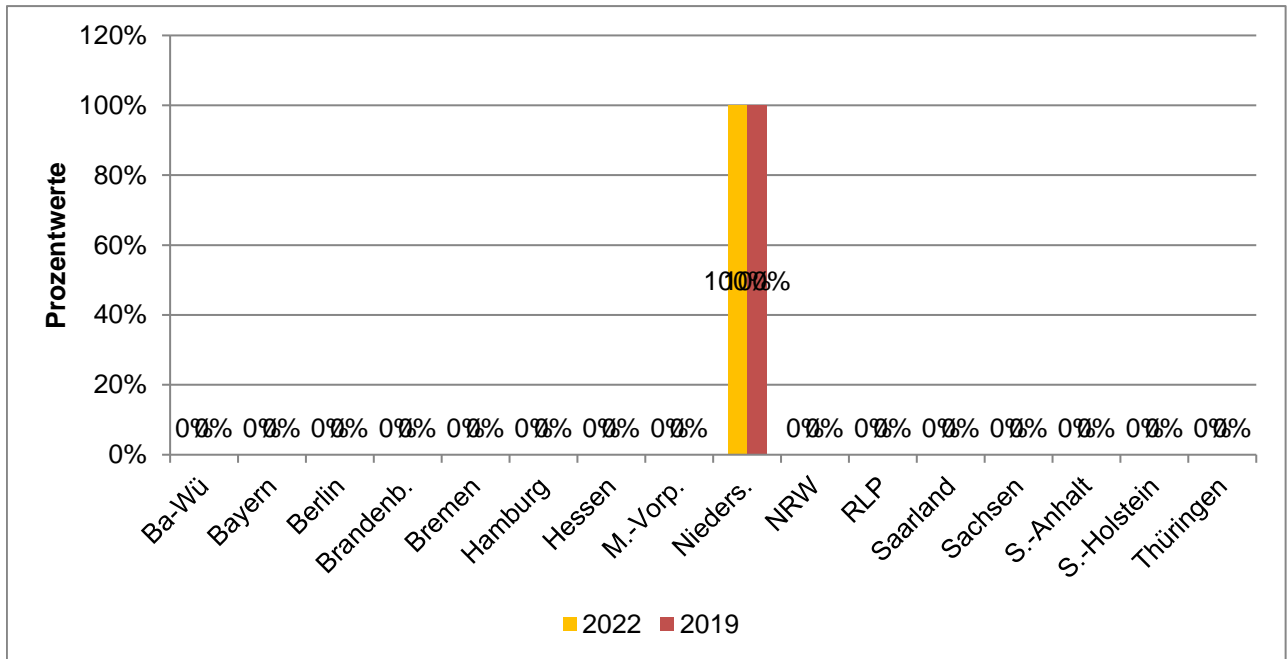
	Häufigkeiten	Prozentwerte	Prozentwerte 2019
Kommunales Krankenhaus	506	39%	38%
Uniklinik	165	13%	16%
Kirchliches Krankenhaus	233	18%	16%
Krankenhaus in priv. Trägerschaft	198	15%	17%
Andere stat. Einrichtung	25	2%	1%
Ambulante Einrichtung	73	6%	3%
Sonstiger Arbeitgeber	99	8%	6%

Ausgewertete Fragebögen:	1300	100%
Gültige Antworten:	1299	100%

# MB-Monitor 2022 Niedersachsen

## Detailanalyse der Frage:

Bundesland



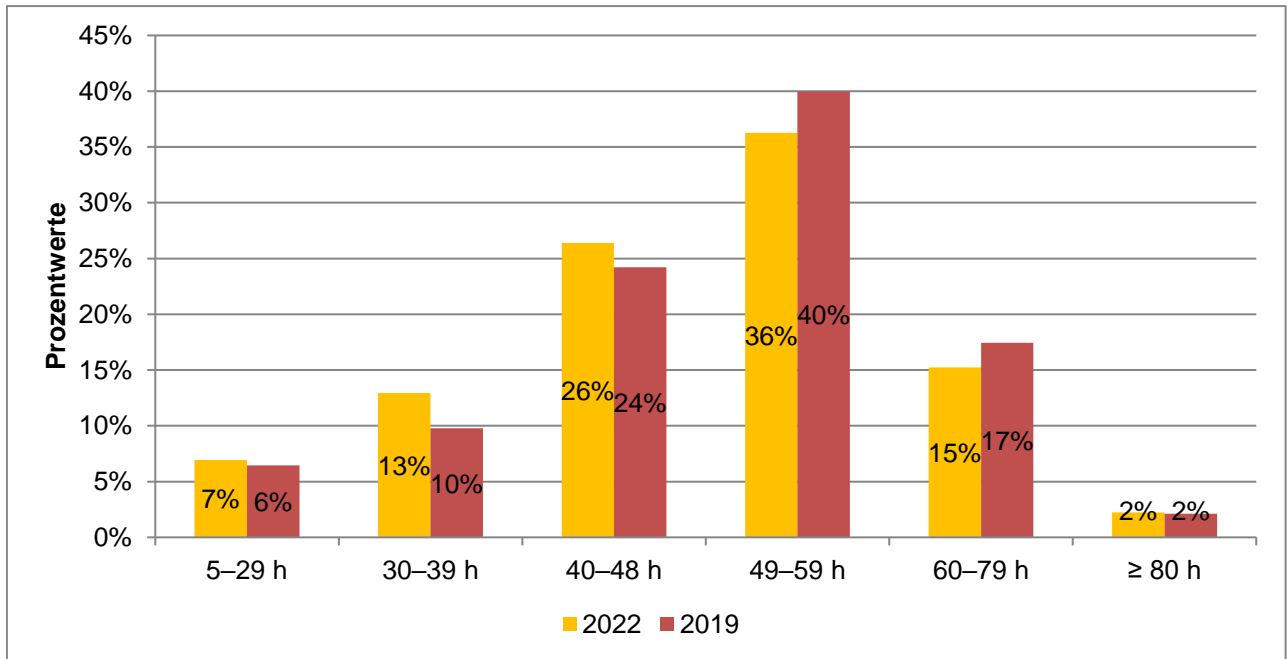
	Häufigkeiten	Prozentwerte	Prozentwerte 2019
Ba-Wü	0	0%	0%
Bayern	0	0%	0%
Berlin	0	0%	0%
Brandenb.	0	0%	0%
Bremen	0	0%	0%
Hamburg	0	0%	0%
Hessen	0	0%	0%
M.-Vorp.	0	0%	0%
Nieders.	1300	100%	100%
NRW	0	0%	0%
RLP	0	0%	0%
Saarland	0	0%	0%
Sachsen	0	0%	0%
S.-Anhalt	0	0%	0%
S.-Holstein	0	0%	0%
Thüringen	0	0%	0%

Ausgewertete Fragebögen:      1300                      100%  
 Gültige Antworten:              1300                      100%

# MB-Monitor 2022 Niedersachsen

## Detailanalyse der Frage:

Wie hoch ist Ihre tatsächliche Wochenarbeitszeit inklusive aller Dienste und Überstunden im Durchschnitt?



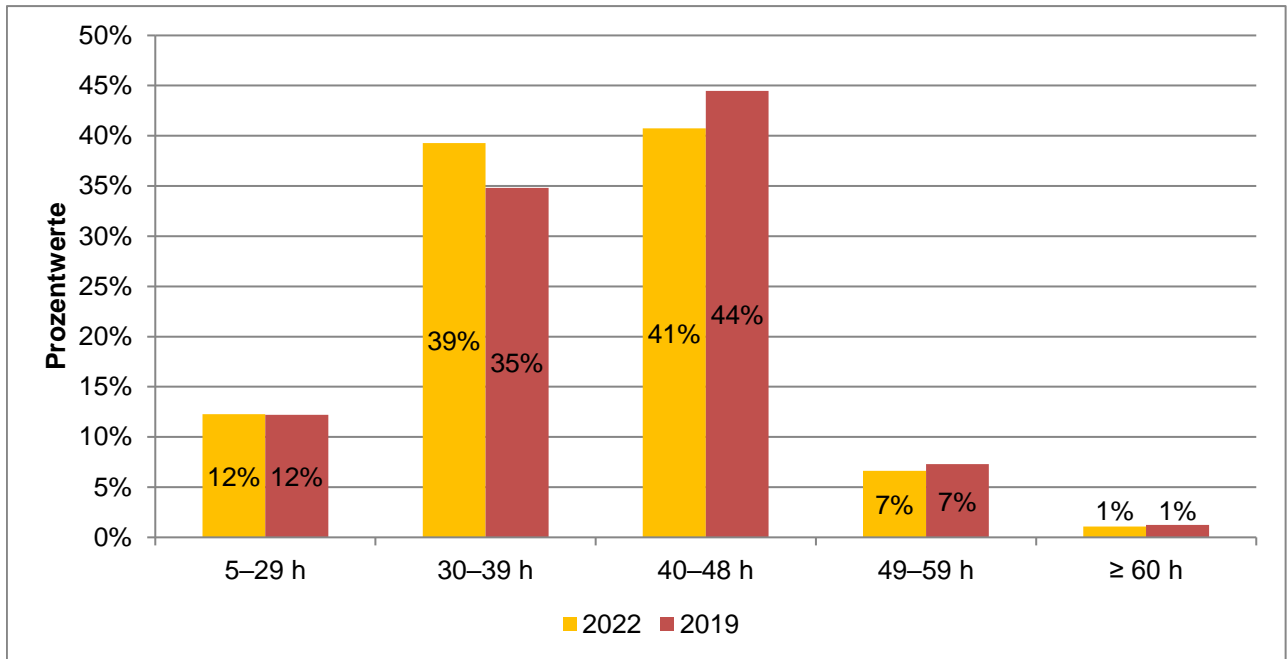
	Häufigkeiten	Prozentwerte	Prozentwerte 2019
5–29 h	90	7%	6%
30–39 h	168	13%	10%
40–48 h	343	26%	24%
49–59 h	471	36%	40%
60–79 h	198	15%	17%
≥ 80 h	29	2%	2%

Ausgewertete Fragebögen:	1300	100%
Gültige Antworten:	1299	100%
Mittelwert 2022:	<b>49,2</b>	
Mittelwert 2019:	50,5	

# MB-Monitor 2022 Niedersachsen

## Detailanalyse der Frage:

Welche durchschnittliche Wochenarbeitszeit bevorzugen Sie inkl. aller Dienste und Überstunden?



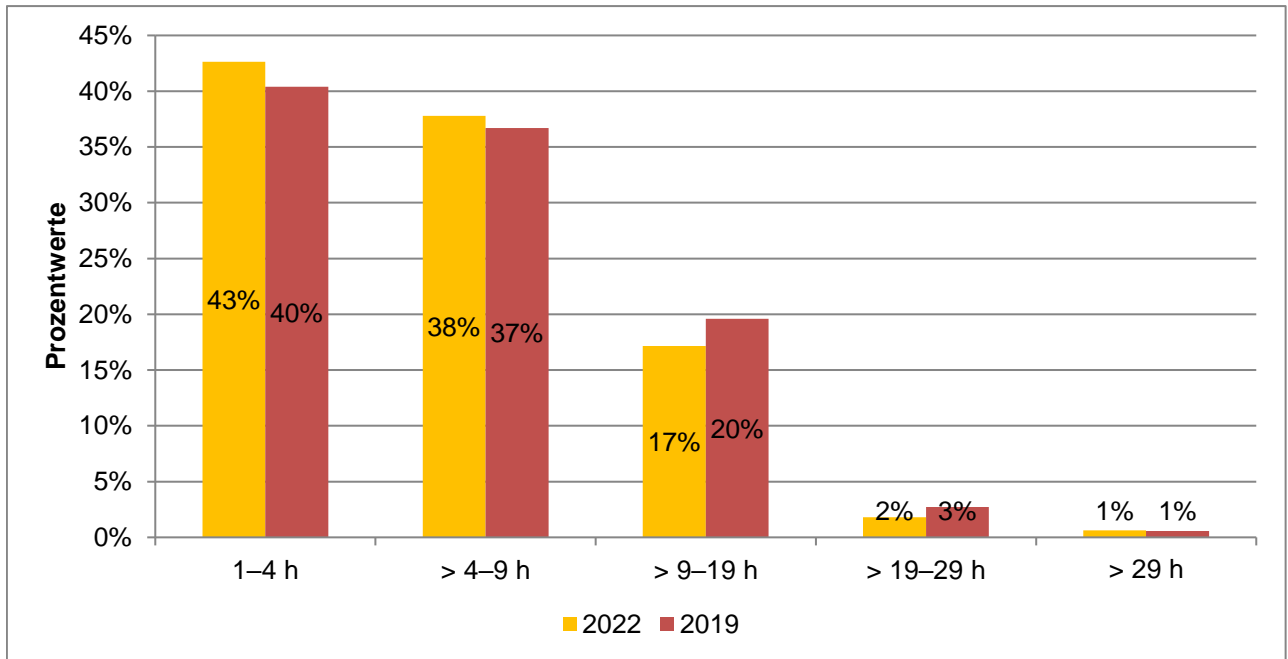
	Häufigkeiten	Prozentwerte	Prozentwerte 2019
5–29 h	159	12%	12%
30–39 h	509	39%	35%
40–48 h	528	41%	44%
49–59 h	86	7%	7%
≥ 60 h	14	1%	1%

Ausgewertete Fragebögen:	1300	100%
Gültige Antworten:	1296	100%
Mittelwert 2022:	<b>37,8</b>	
Mittelwert 2019:	38,3	

# MB-Monitor 2022 Niedersachsen

## Detailanalyse der Frage:

Wie viele Überstunden pro Woche leisten Sie im Durchschnitt?

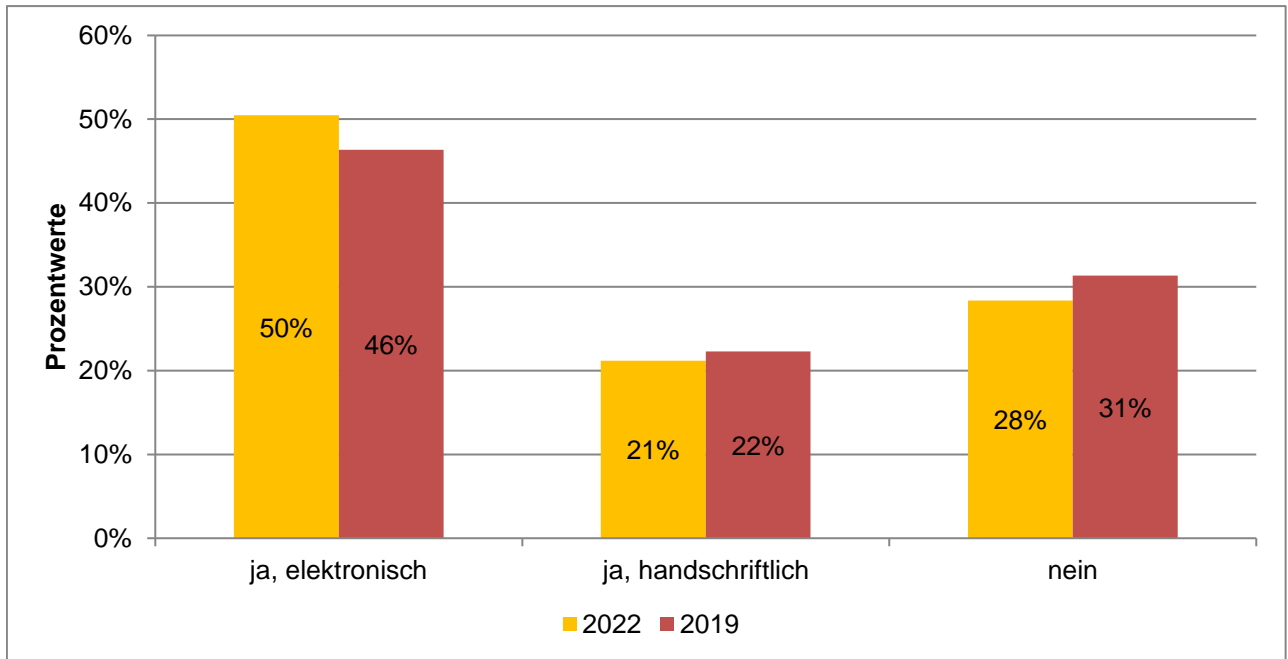


	Häufigkeiten	Prozentwerte	Prozentwerte 2019
1-4 h	547	43%	40%
> 4-9 h	485	38%	37%
> 9-19 h	220	17%	20%
> 19-29 h	23	2%	3%
> 29 h	8	1%	1%

Ausgewertete Fragebögen:	1300	100%
Gültige Antworten:	1283	99%
Mittelwert (in Stunden) 2022:	<b>6,0</b>	
Mittelwert (in Stunden) 2019:	6,3	

## MB-Monitor 2022 Niedersachsen Detailanalyse der Frage:

Erfasst Ihr Arbeitgeber systematisch Ihre sämtlichen Arbeitszeiten?



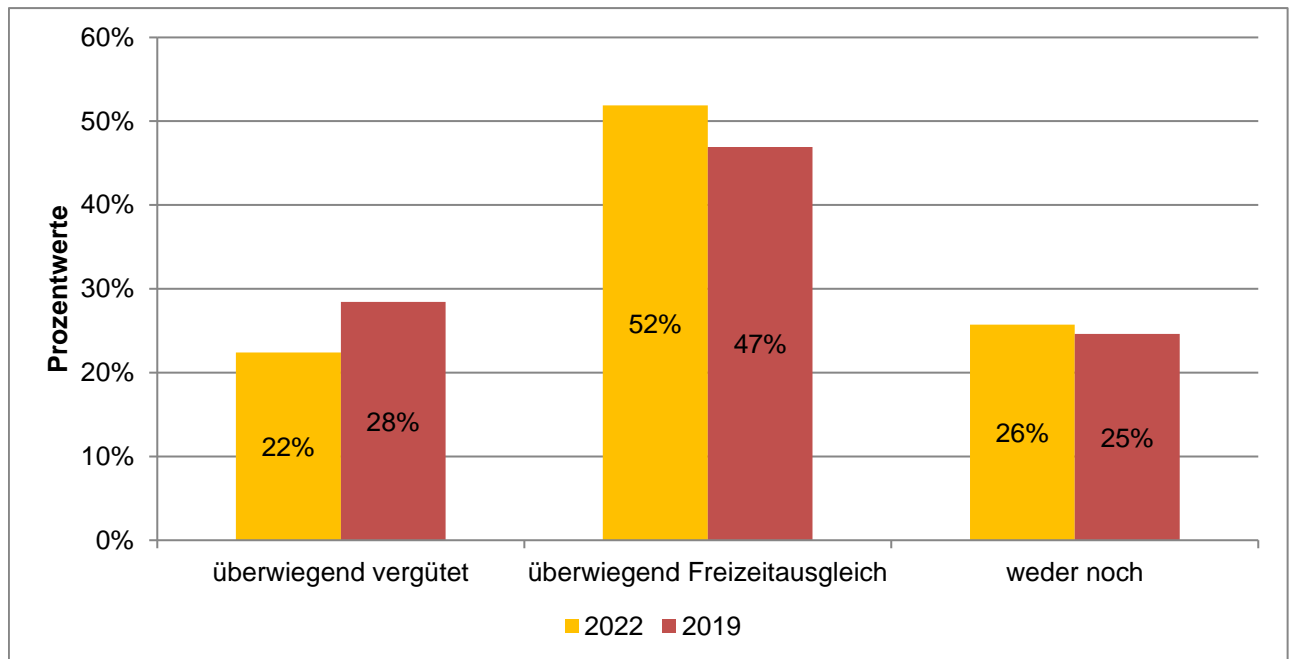
	Häufigkeiten	Prozentwerte	Prozentwerte 2019
ja, elektronisch	655	50%	46%
ja, handschriftlich	275	21%	22%
nein	368	28%	31%

Ausgewertete Fragebögen:	1300	100%
Gültige Antworten:	1298	100%



## MB-Monitor 2022 Niedersachsen Detailanalyse der Frage:

Werden Ihre Überstunden überwiegend vergütet oder mit Freizeit ausgeglichen?



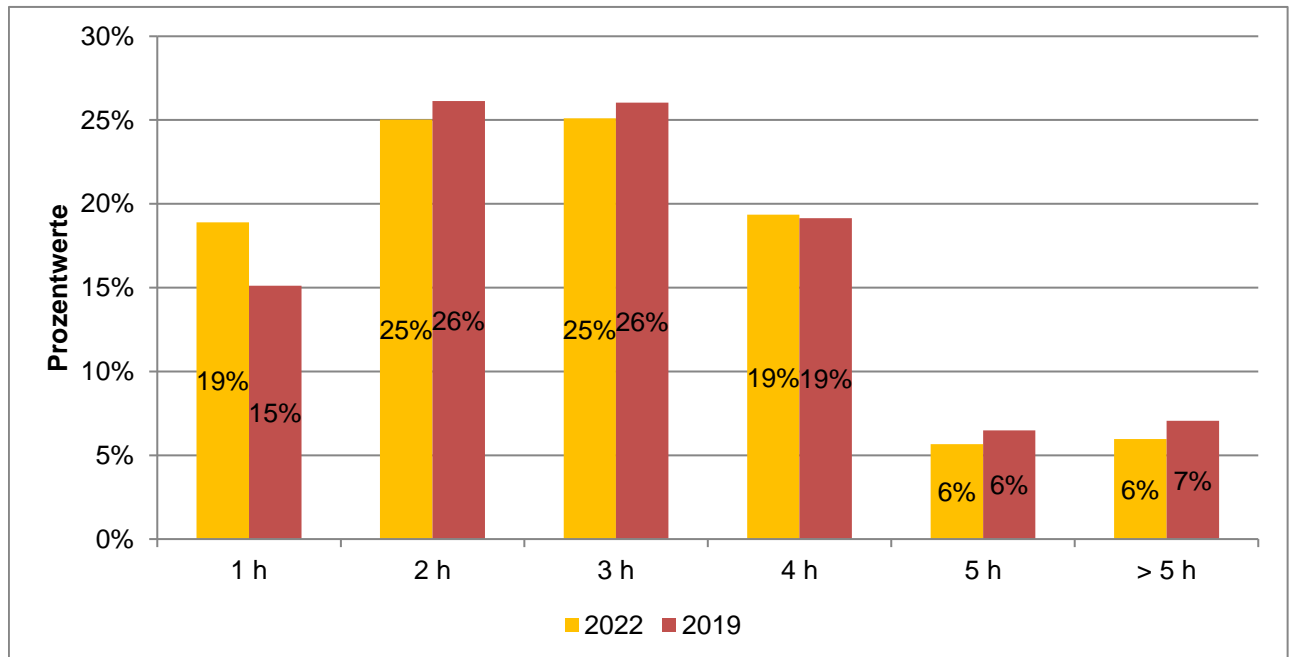
	Häufigkeiten	Prozentwerte	Prozentwerte 2019
überwiegend vergütet	290	22%	28%
überwiegend Freizeitausgleich	672	52%	47%
weder noch	333	26%	25%

Ausgewertete Fragebögen:	1300	100%
Gültige Antworten:	1295	100%

# MB-Monitor 2022 Niedersachsen

## Detailanalyse der Frage:

Wie hoch ist Ihr täglicher Zeitaufwand für Verwaltungstätigkeiten und Organisation (z. B. Datenerfassung und Dokumentation, OP-Voranmeldung), die über rein ärztliche Tätigkeiten hinausgehen?



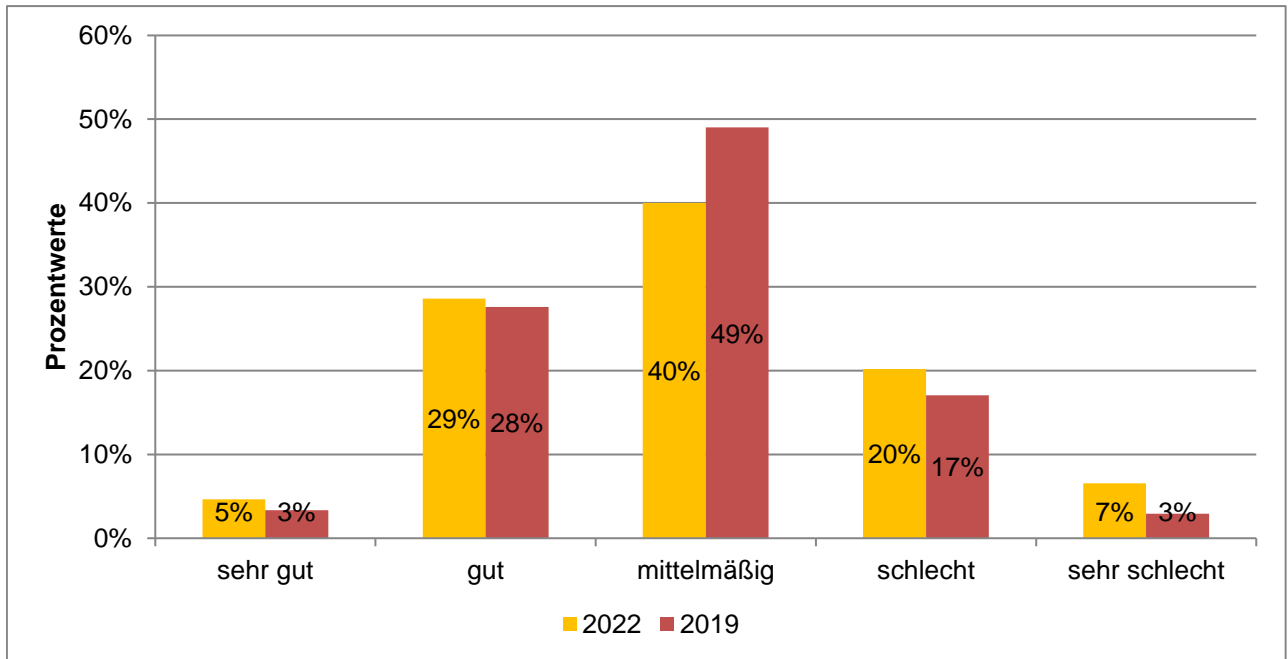
	Häufigkeiten	Prozentwerte	Prozentwerte 2019
1 h	244	19%	15%
2 h	323	25%	26%
3 h	324	25%	26%
4 h	250	19%	19%
5 h	73	6%	6%
> 5 h	77	6%	7%

Ausgewertete Fragebögen:	1300	100%
Gültige Antworten:	1291	99%
Mittelwert 2022:	<b>2,9</b>	
Mittelwert 2019:	3,0	

# MB-Monitor 2022 Niedersachsen

## Detailanalyse der Frage:

Wie beurteilen Sie Ihre derzeitigen Arbeitsbedingungen?



	Häufigkeiten	Prozentwerte	Prozentwerte 2019
sehr gut	60	5%	3%
gut	371	29%	28%
mittelmäßig	519	40%	49%
schlecht	262	20%	17%
sehr schlecht	85	7%	3%

Ausgewertete Fragebögen:	1300	100%
Gültige Antworten:	1297	100%
Zufriedenheitsindex 2022:	<b>51</b>	
Zufriedenheitsindex 2019:	53	